



ŽIVJETI U SPLITU
WOHNEN IN SPLIT

SIROBUJA
MANDIĆEVA BB

21000 SPLIT



SADRŽAJ

INHALT

02	Antički šarm i moderan život u Splitu Antiker Charme und modernes Leben in Split	20	Podrum Untergeschoss
04	Užitku življenja također pridonosi ugodna klima Lebensfreude Ist auch eine Frage des Klimas	22	Prizemlje Erdgeschoss
05	Raj za odmor na kućnom pragu Das Urlaubsparadies vor der Haustür	24	1 kat. 1. Obergeschoss
06	Lokacija i okruženje Lage und Umfeld	26	2 kat. 2. Obergeschoss
08	Činjenice Fakten	28	3 kat. 3. Obergeschoss
10	Inspiracija stanovanja Wohninspiration	30	4 kat. 4. Obergeschoss
12	Stan tipski G & 1.0 Wohnungstypen G & 1.0	32	5 kat. 5. Obergeschoss
14	Stan tipski 1.5 A & 1.5 B Wohnungstypen 1.5 A & 1.5 B	34	Nadgrađe Staffelgeschoss
16	Stan tip 2.0 Wohnungstyp 2.0	35	Reference / Rendering Referenzen / Rendering
18	Položajni nacrt objekta Lageplan	36	Impresum



ANTIČKI ŠARM I MODERAN ŽIVOT U SPLITU

Već je rimski car Dioklecijan znao cijeniti ljepotu dalmatinske obale. Kada je na poluotoku Marjanu dao izgraditi svoju poznatu palaču oko 300. godine, postavio je temelje za grad Split. Danas je Split vitalno središte Dalmacije s oko 200.000 stanovnika i mediteranskim načinom života.

Osim šarma povijesnih zgrada, Split je brzo rastući grad s novom suvremenom arhitekturom. Čisto plavo - tirkizna boja Jadrana i prekrasne jadranske plaže su najveća atrakcija, kao i sportska i rekreativna ponuda obližnjih planina i šuma te aktivni kulturni i društveni život koji zaokružuju ponudu grada. Ukratko: moderan mediteranski stil života.

- Drugi po veličini grad u Hrvatskoj
- Od 1979. godine uvršten na UNESCO-v popis svjetske baštine
- Prosječan broj sunčanih sati dnevno: 7

ANTIKER CHARME UND MODERNES LEBEN IN SPLIT

Schon der römische Kaiser Diokletian wusste die Schönheit der dalmatinischen Küste zu schätzen. Als er um 300 nach Christus auf der Marjan-Halbinsel seinen berühmten Palast erbauen ließ, legte er damit gleichzeitig den Grundstein für die Stadt Split. Heute ist sie das pulsierende Zentrum Dalmatiens, mit rund 200.000 Einwohnern und einer mediterranen Lebensqualität.

Neben dem Charme der historischen Gebäude ist Split eine stark wachsende Stadt mit neuer, zeitgemäßer Architektur. Das klare Blau-Türkis der Adriastrände ist Anziehungspunkt Nummer 1 und das Freizeitangebot der nahen Berge und Wälder sowie ein aktives Kultur- und Geschäftsleben runden das Angebot ab. Kurz gesagt: moderne mediterrane Lebensart.

- Zweitgrößte Stadt Kroatiens
- Seit 1979 UNESCO Weltkulturerbe
- Durchschnittliche Sonnenstunden pro Tag: 7



180.000
BROJ STANOVNIKA
EINWOHNER

2.254
BROJ STANOVNIKA NA km²
EINWOHNER PRO km²

79,33 km²
POVRŠINA
FLÄCHE

2.000.000
BROJ NOĆENJA
NÄCHTIGUNGEN



UŽITKU ŽIVLJENJA TAKODER PRIDONOSI UGODNA KLIMA LEBENSFREUDE IST AUCH EINE FRAGE DES KLIMAS

- Vrlo blaga mediteranska klima
- Široka gastronomska ponuda
- Brojni festivali i događanja

- Sehr mildes mediterranes Klima
- Vielfältige Gastronomie
- Zahlreiche Festivals und Events

Kada je vedro i toplo i raspoloženje nam raste. Razlog više da volimo grad Split. Zato što obilje sunca i blage temperature većim dijelom godine pozivaju na gradsku plažu Bačvice, na rivu ili terase brojnih kafića i restorana. Zato što se i kulturna klima postojano drži na visokoj razini – primjerice festival elektronske glazbe Ultra Europe, Splitsko ljeto, Festival mediteranskog filma te brojne izložbe i koncerti. A onaj tko potraži veliku gradsku tržnicu ili već legendarnu ribarnicu, tko sjedne s domaćima na koju čakulu, taj zna da ljubazni međuljudski odnosi znatno pridonose kvaliteti života u gradu Splitu.

Ist es hell und warm, steigt auch gleich die Lebensfreude. Ein Grund mehr, die Stadt Split zu lieben. Weil hier reichlich Sonne und die milden Temperaturen den Großteil des Jahres an den Stadtstrand Bacvice, an die Uferpromenade Riva oder zu den Terrassen der zahlreichen Cafés und Restaurants einladen. Weil sich auch das kulturelle Klima in einem beständigen Hoch zeigt – etwa mit dem Elektronikmusikfestival Ultra Europe, den Sommerfestspielen, dem Festival des Mediterranen Film sowie zahlreichen Ausstellungen und Konzerten. Und wer den großen Stadtmarkt oder den schon legendären Fischmarkt aufsucht, wer sich auf einen Plausch zu den Einheimischen setzt, der weiß, dass auch das freundliche zwischenmenschliche Klima wesentlich zur Qualität der Stadt beiträgt.



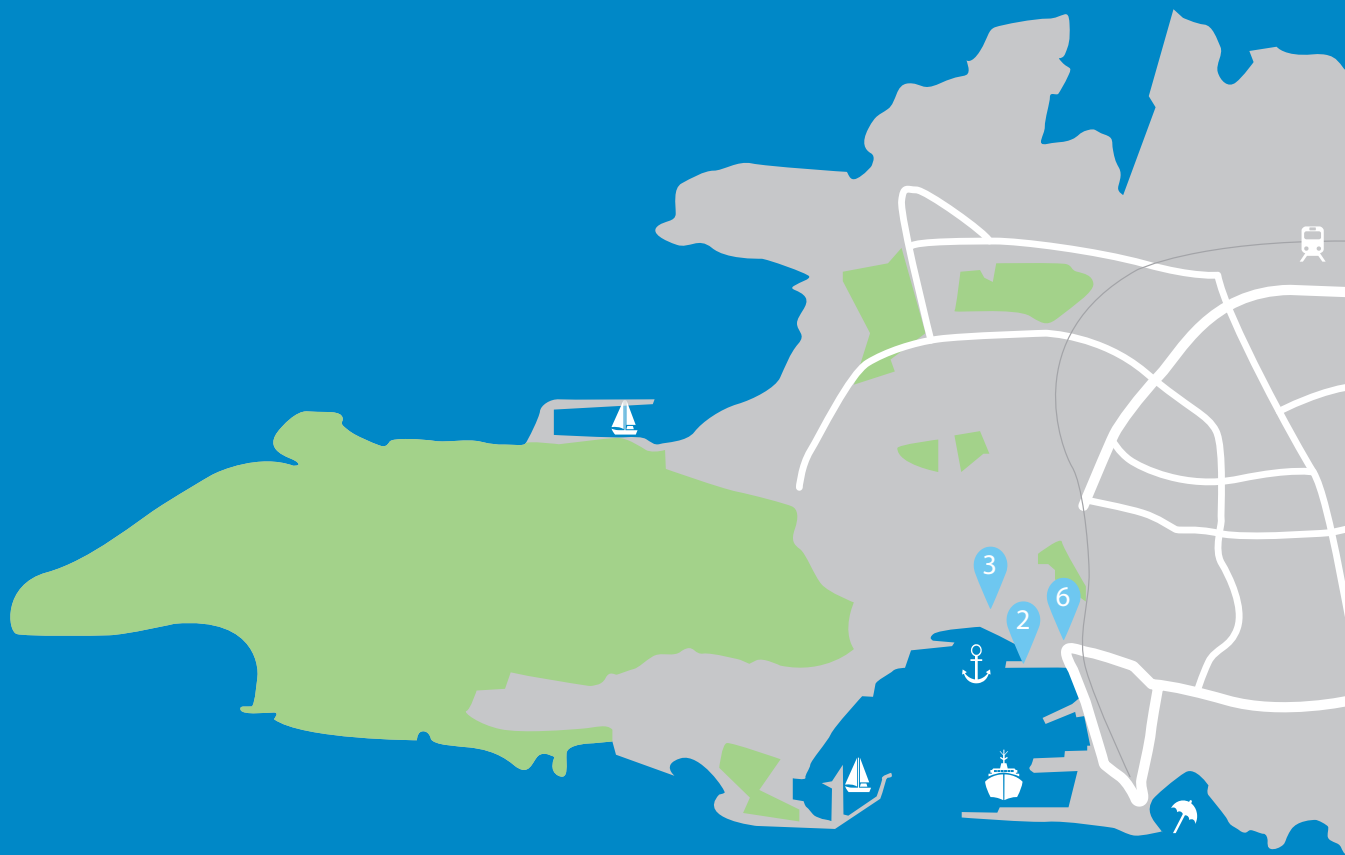
RAJ ZA ODMOR NA KUĆNOM PRAGU DAS URLAUBSPARADIES VOR DER HAUSTÜR

Onome tko živi tamo gdje drugi ljudi rado provode svoj godišnji odmor, pružaju se naravno i izvanredne mogućnosti za zabavu. Na prvome mjestu se naravno nalazi more i sve što nam ono nudi - od plivanja preko surfanja do trčanja na plaži: sa svojom velikom gradskom plažom, mnoštvom malih zaljeva uokolo kao i Makarskom rivijerom zajedno s otocima Hvar, Vis i Brač, Split predstavlja pravu destinaciju iz snova. Ali i u zaleđu grada naći ćete prava blaga za sportaše, za osobe koje vole otkrivati nešto novo i za obitelji koje su željne zabave. Brdo Marjan, gdje u hladu starih borova možete šetati, voziti bicikl pa čak i penjati se po stijenama te planine Mosor i Kozjak, koje jednako služe ambicioznim brdskim turama kao i vožnjama kajacom ili opuštajućim vikend-piknicima

- Jedinstvena ponuda za sport i zabavu
- Brojna izletnička mjesta
- Kristalni Jadran i prelijepe plaže
- Brojne marine i trajektna luka

- Einzigartiges Sport- und Freizeitangebot
- Zahlreiche Naherholungsgebiete
- Kristallklare Adria und malerische Strände
- Zahlreiche Marinas & Fährhäfen

Wer wohnt, wo andere gerne Urlaub machen – dem stehen logischerweise auch außergewöhnliche Freizeitangebote offen. Zuerst natürlich das Meer und alles, was es von Schwimmen über Surfen bis Strandjogging bietet: mit dem großen Stadtstrand, den vielen kleinen Buchten rundum sowie der Makarska Riviera samt den Inseln Hvar, Vis und Brač ist Split dafür eine echte Traumdestination. Aber auch landeinwärts finden sich echte Schätze für Sportler, Entdecker und unternehmenslustige Familien. Der Hausberg Marjan, wo man im Schatten alter Pinien spazieren, Rad fahren und sogar klettern kann sowie das Mosor- und das Kozjak-Gebirge, die sich für ambitionierte Bergtouren ebenso eignen wie für Kajakfahrten oder ein entspanntes Wochenend-Picknick.



AUTOPUT A1 7 KM
AUTOBAHN A1 7 KM



6

LUKA SPLIT 10,1 KM
HAFEN SPLIT 10,1 KM



4

PLAŽA STOBREČ 2,4 KM
BADESTRAND STOBREC 2,4 KM



TRAJEKTNA LUKA SPLIT 6,8 KM
FÄHREANLEGESTELLE SPLIT 6,8 KM



MARINA 5,9 KM
YACHTHAFEN 5,9 KM



ZRAČNA LUKA SPLIT 22,9 KM
FLUGHAFEN SPLIT 22,9 KM

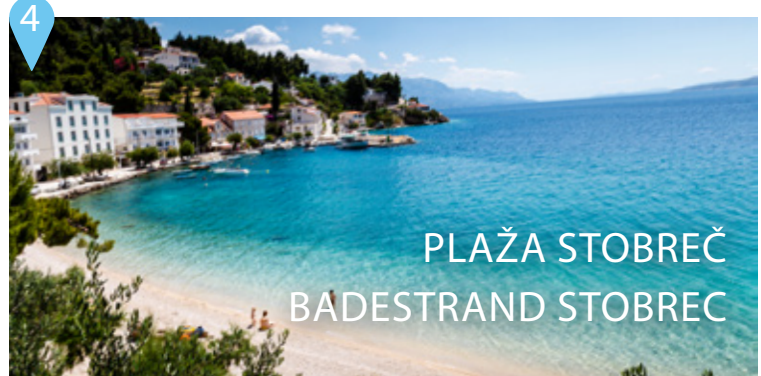
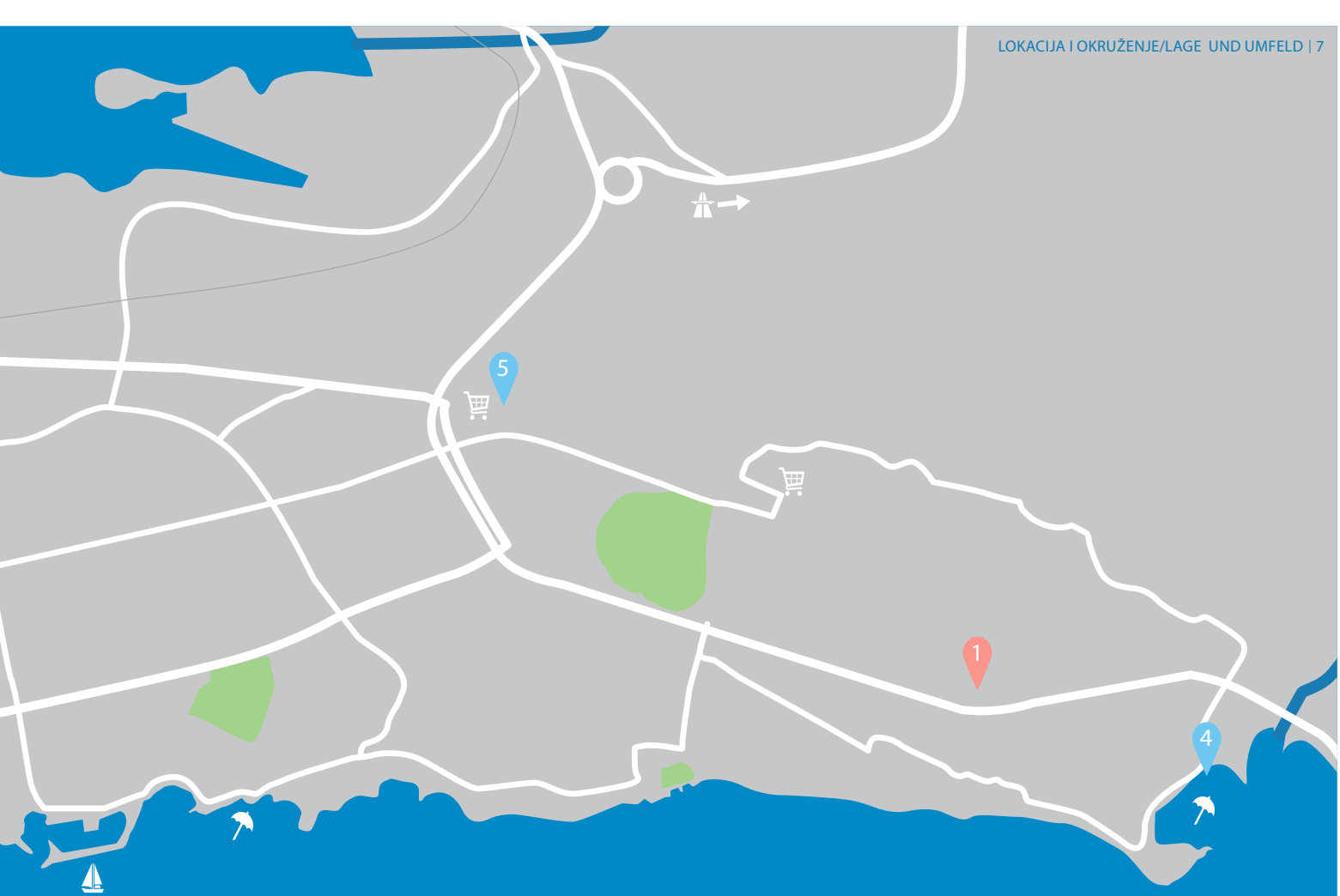


CITY CENTER ONE 1,9 KM
CITY CENTER ONE 1,9 KM



5

MALL OF SPLIT 3,3 KM
MALL OF SPLIT 3,3 KM



1

2

3

4

5

6

KATEDRALA SVETOG DUJE
KATHEDRALE VON SPLIT

CENTAR
ZENTRUM

PLAŽA STOBREČ
BADESTRAND STOBREC

MALL OF SPLIT
MALL OF SPLIT

LUKA SPLIT
HAFEN SPLIT

ČINJENICE FAKTEN MANDIĆEVA BB 21000 SPLIT

Podatci o zemljištu
Katastarska općina (329860) Stobreč
Broj zemljišta: 447/1

Tipovi stanova
6 Garsonjera
15 Jednosobnih stanova
38 Dvosobnih stanova

Završetak objekta:
Kolovoz 2023 (planirano)

Parkirna mjesta
50 parkirnih mjesta u garaži
8 garaža
10 vanjskih natkrivenih parkirnih mjesta
31 vanjskih parkirnih mjesta

Investitor:
Razvoj Projekta Sestrinice d.o.o.
Trenkova 84, 21000 Split

razvoj projekta/vođenje projekta:
Dipl.Ing. Winfried Lechner
Business Park 2
8200 Gleisdorf

Arhitekt:
dipl.ing.arh. Eugen Širola
mag.ing.aedif. Danijela Juras

GB-Daten
KG (329860) Stobreč
GrSt.Nr.: 447/1

Wohnungstypen
6 1-Zimmer-Wohnungen
15 2-Zimmer-Wohnungen
38 3-Zimmer-Wohnungen

Fertigstellung
Oktober 2023 (geplant)

Parkplätze
50 Tiefgaragenparkplätze
8 Garagen
10 überdachte Abstellplätze
31 freie Parkplätze

Bauherr:
Razvoj Projekta Sestrinice d.o.o.
Trenkova 84, 21000 Split

Projektentwicklung/Projektleitung:
Dipl.Ing. Winfried Lechner
Business Park 2
8200 Gleisdorf

Architekt:
dipl.ing.arh. Eugen Širola
mag.ing.aedif. Danijela Jura



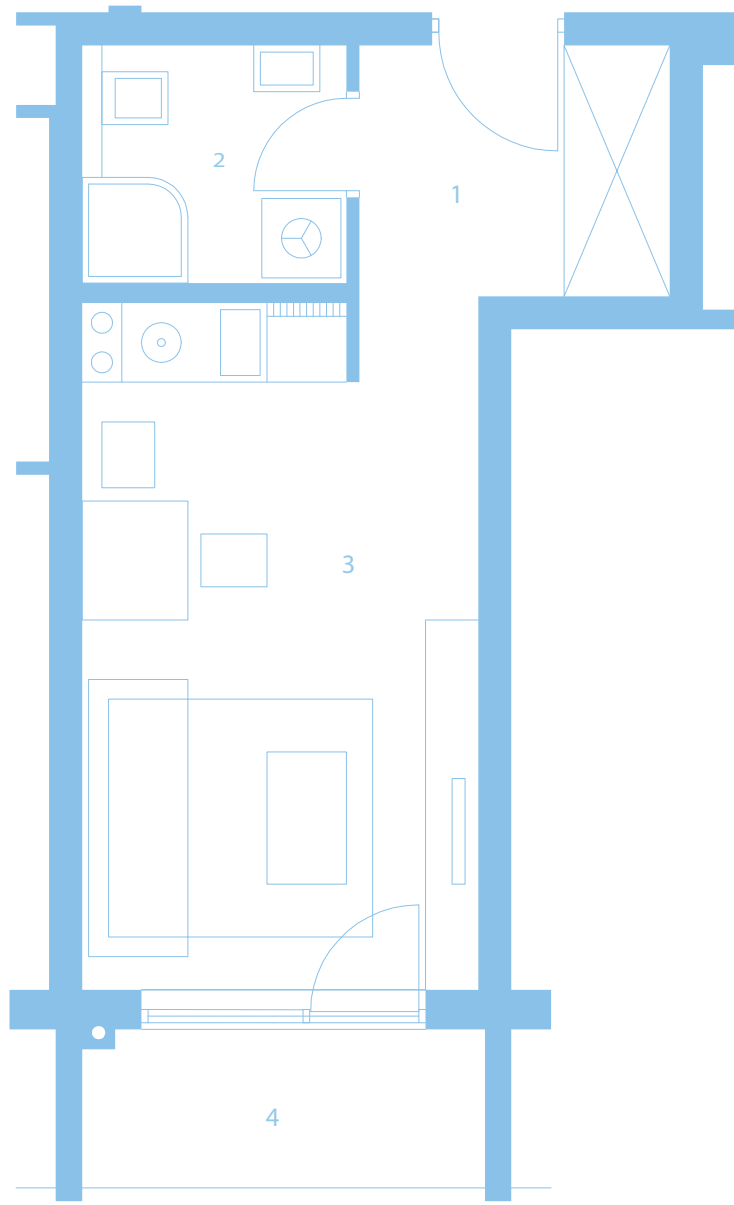
Prikazane vizualizacije treba smatrati simboličnima, objekt u stvarnosti može odstupati u smislu boje, površina, materijala te građevinskoj izvedbi.

Bei dieser Visualisierung handelt es sich lediglich um eine symbolhafte Darstellung. Der Bauträger behält sich daher ausdrücklich das Recht vor, noch Anpassungen und Änderungen vorzunehmen.





INSPIRACIJA
STANOVANJA
WOHN-
INSPIRATION
SIROBUJA



POVRŠINE/RAUMAUFTEILUNG

1. PREDSOBLJE/VORRAUM	4,47 m ²
2. KUPAONICA/WC/BAD/WC	3,65 m ²
3. D.B./SPAVANJE/KUHINJA/ WOHNEN/KOCHEN	15,59 m ²

UKUPNA POVRŠINA/
GESAMTFLÄCHE * ab 23,70 m²

VANJSKI DIO/AUSSENBEREICHE

4. LOGGIA	3,53 m ²
-----------	---------------------

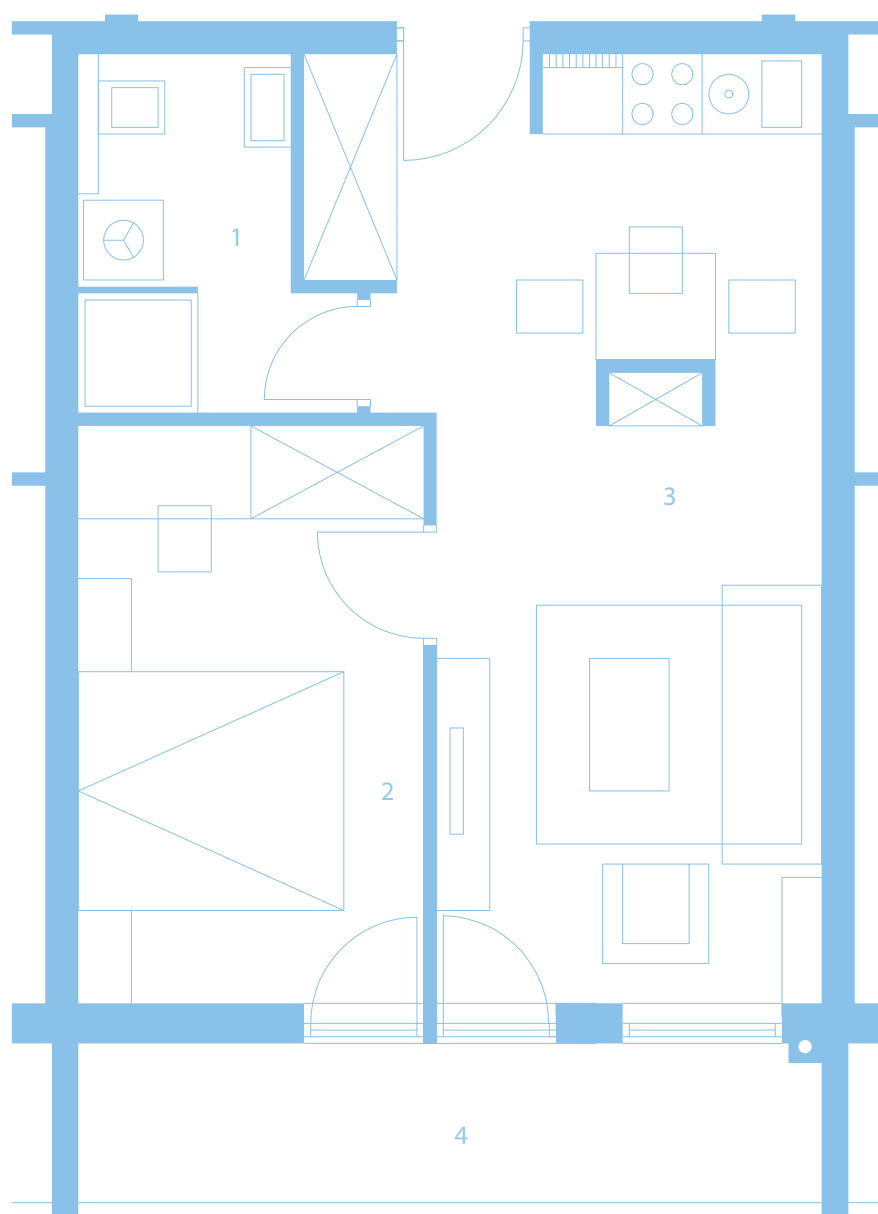
STAN TIP G WOHNUNGSTYP G

Garsonjera sa perfektnim tlocrtom, gdje za sve ima mjesta. Ovaj stan od 23,70 m² sa lođom od 3,53 m² nudi sve što je potrebno za ugodno stanovanje. Kupaonicu, kuhinju i D.Boravak/spavaću sobu.

Eine Einzimmerwohnung mit einem perfekten Grundriss, wo alles Platz findet. Diese 23,70 m² große Wohnung mit einer 3,53 m² großen Loggia bietet alles, was ein Single zum Wohnen braucht, um sich auch wirklich wohlfühlen. Ein Bad mit Dusche, eine Kochnische und ein Wohn-/Schlafzimmer.

* kod površina može biti odstupanja
Za detaljan prikaz pogledati tlocrt katova!

* m² können abweichen
Bitte beachten Sie zur genauen Darstellung die Geschößpläne!



STAN TIP 1.0 WOHNUNGSTYP 1.0

Ovaj jednosoban stan je unatoč maloj površini prilagođen svim potrebama stanovanja. Komforna kupaonica sa tušom i spavaća soba odvojena od d.boravka. Kuhinja sa blagov, dnevni boravak. I to sve unutar 40 m².

Auch bei der Zweizimmerwohnung wurde auf einen smarten Grundriss für alle Bereiche des Lebens wertgelegt. Ein geräumiges Bad mit Dusche und ein Schlafzimmer, das vom Wohnzimmer getrennt ist. Und das alles auf unter 40 m².

* kod površina može biti odstupanja
Za detaljan prikaz pogledati tlocrt katova!

* m² können abweichen
Bitte beachten Sie zur genauen Darstellung die Geschoßpläne!

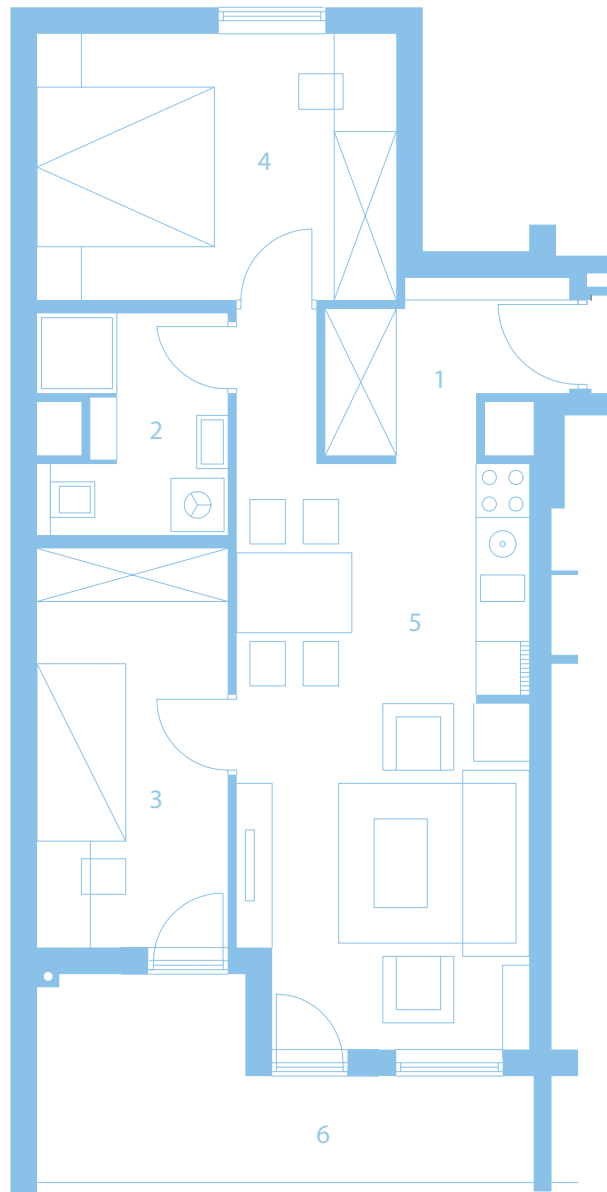
POVRŠINE/RAUMAUFTeilUNG

1. KUPAONICA/WC/BAD/WC	4,73 m ²
2. SOBA/ZIMMER	11,31 m ²
3. D.B./KUHINJA/	22,86 m ²
4. WOHNEN/KOCHEN	

UKUPNA POVRŠINA/ GESAMTFLÄCHE *	ab 38,90 m ²
------------------------------------	-------------------------

VANJSKI DIO/AUSSENBEREICHE

4. LOGGIA	6,59 m ²
-----------	---------------------



POVRŠINE/RAUMAUFTEILUNG

1. PREDSOBLJE/VORRAUM	6,12 m ²
2. KUPAONICA/WC/BAD/WC	4,94 m ²
3. SOBA/ZIMMER	9,68 m ²
4. SOBA/ZIMMER	12,15 m ²
5. D.B./KUHINJA/ WOHNEN/KOCHEN	21,26 m ²

UKUPNA POVRŠINA/ GESAMTFLÄCHE *	ab 54,14 m ²
------------------------------------	-------------------------

VANJSKI DIO/AUSSENBEREICHE

6. LOGGIA	9,25 m ²
-----------	---------------------

STAN TIP 1.5 A WOHNUNGSTYP 1.5 A

Dvosoban stan odličnog rasporeda, dvije spav. sobe, kupaonica, kuhinja sa blagovaonicom, d. boravak, kupaonica sa tušom, i sve to u samo 55 m² plus komforna lođa.

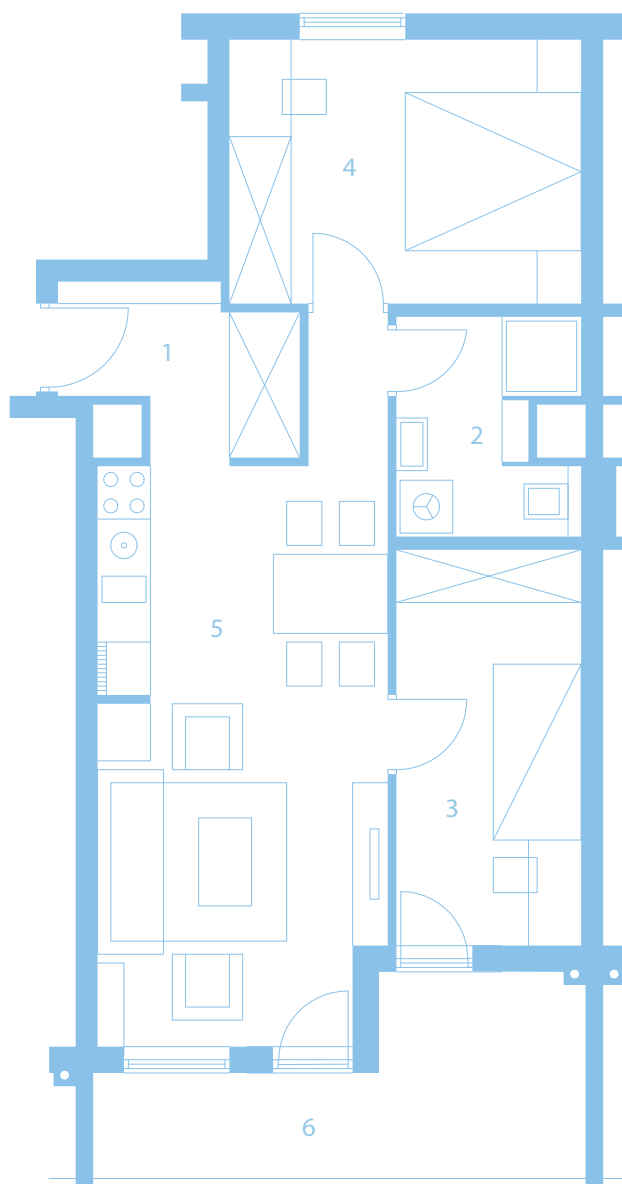
Diese Dreizimmerwohnung bietet aufgrund des durchdachten Grundrisses optimalen Platz für alle Bereiche des Lebens. Die knapp 55 m² verteilen sich auf einen Wohn-/Essbereich, zwei getrennten Schlafzimmer, einem Bad mit Dusche und einen Balkon.

* kod površina može biti odstupanja
Za detaljan prikaz pogledati tlocrt katova!

* m² können abweichen
Bitte beachten Sie zur genauen Darstellung die Geschößpläne!



KAT./OG 1-5



STAN TIP 1.5 B WOHNUNGSTYP 1.5 B

Dvosoban stan odličnog rasporeda, dvije spav. sobe, kupaonica, kuhinja sa blagovaonicom, d. boravak, kupaonica sa tušom, i sve to u samo 54 m² plus komforna lođa.

Bei dieser Dreizimmerwohnung verteilt sich das optimale Platzangebot auf knapp 54 m² plus einem herrlichen Balkon. Dieser lässt sich über die Wohnküche und ein Schlafzimmer erreichen. Auch ein Bad mit Dusche ist selbstverständlich vorhanden.

POVRŠINE/RAUMAUFTeilUNG

1. PREDSOBLJE/VORRAUM	6,12 m ²
2. KUPAONICA/WC/BAD/WC	4,81 m ²
3. SOBA/ZIMMER	9,45 m ²
4. SOBA/ZIMMER	12,00 m ²
5. D.B./KUHINJA/ WOHNEN/KOCHEN	21,26 m ²

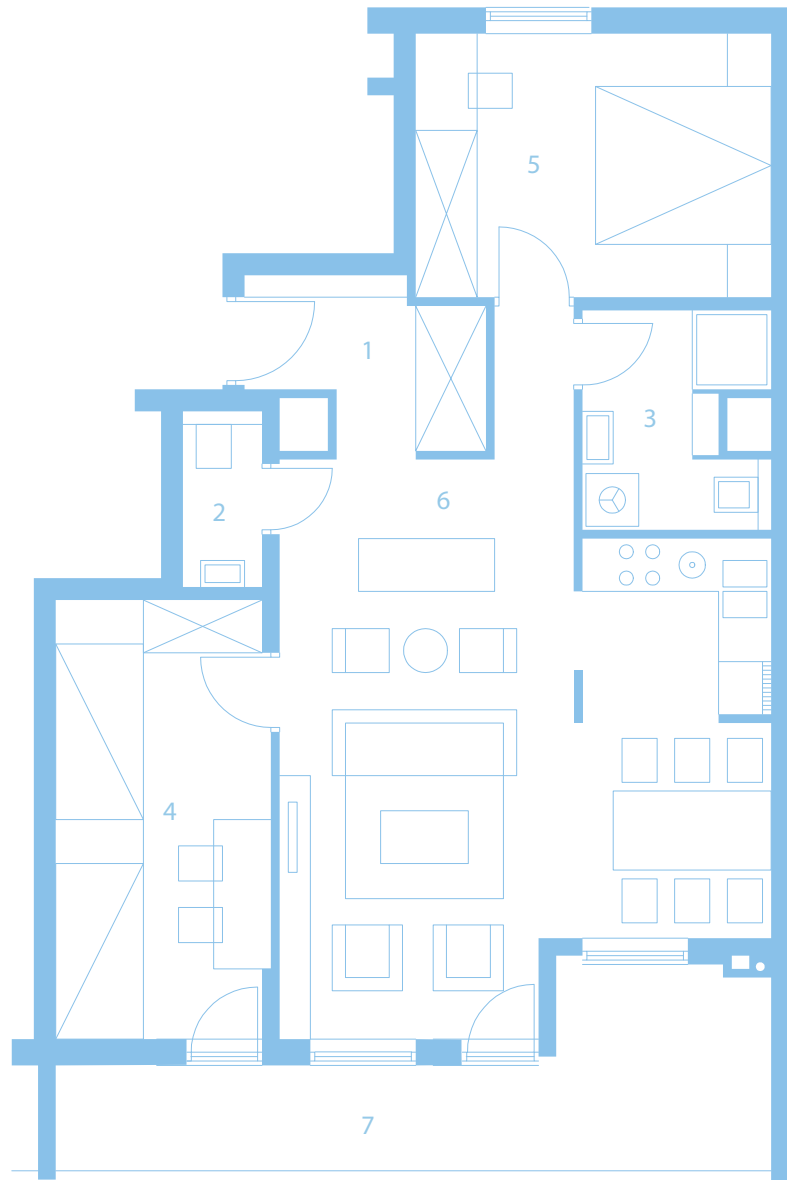
UKUPNA POVRŠINA/ GESAMTFLÄCHE *	ab 53,64 m ²
------------------------------------	-------------------------

VANJSKI DIO/AUSSENBEREICHE

6. LOGGIA	9,25 m ²
-----------	---------------------

* kod površina može biti odstupanja
Za detaljan prikaz pogledati tlocrt katova!

* m² können abweichen
Bitte beachten Sie zur genauen Darstellung die Geschoßpläne!



POVRŠINE/RAUMAUFTeilUNG

1. PREDSOBLJE/VORRAUM	9,13 m ²
2. WC/WC	1,82 m ²
3. KUPAONICA/WC/BAD/WC	4,89 m ²
4. SOBA/ZIMMER	12,11 m ²
5. SOBA/ZIMMER	12,15 m ²
6. D.B./KUHINJA/ WOHNEN/KOCHEN	28,69 m ²

UKUPNA POVRŠINA/
GESAMTFLÄCHE * ab 68,79 m²

VANJSKI DIO/AUSSENBEREICHE

7. LOGGIA	12,31 m ²
-----------	----------------------

STAN TIP 2.0 WOHNUNGSTYP 2.0

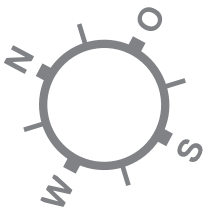
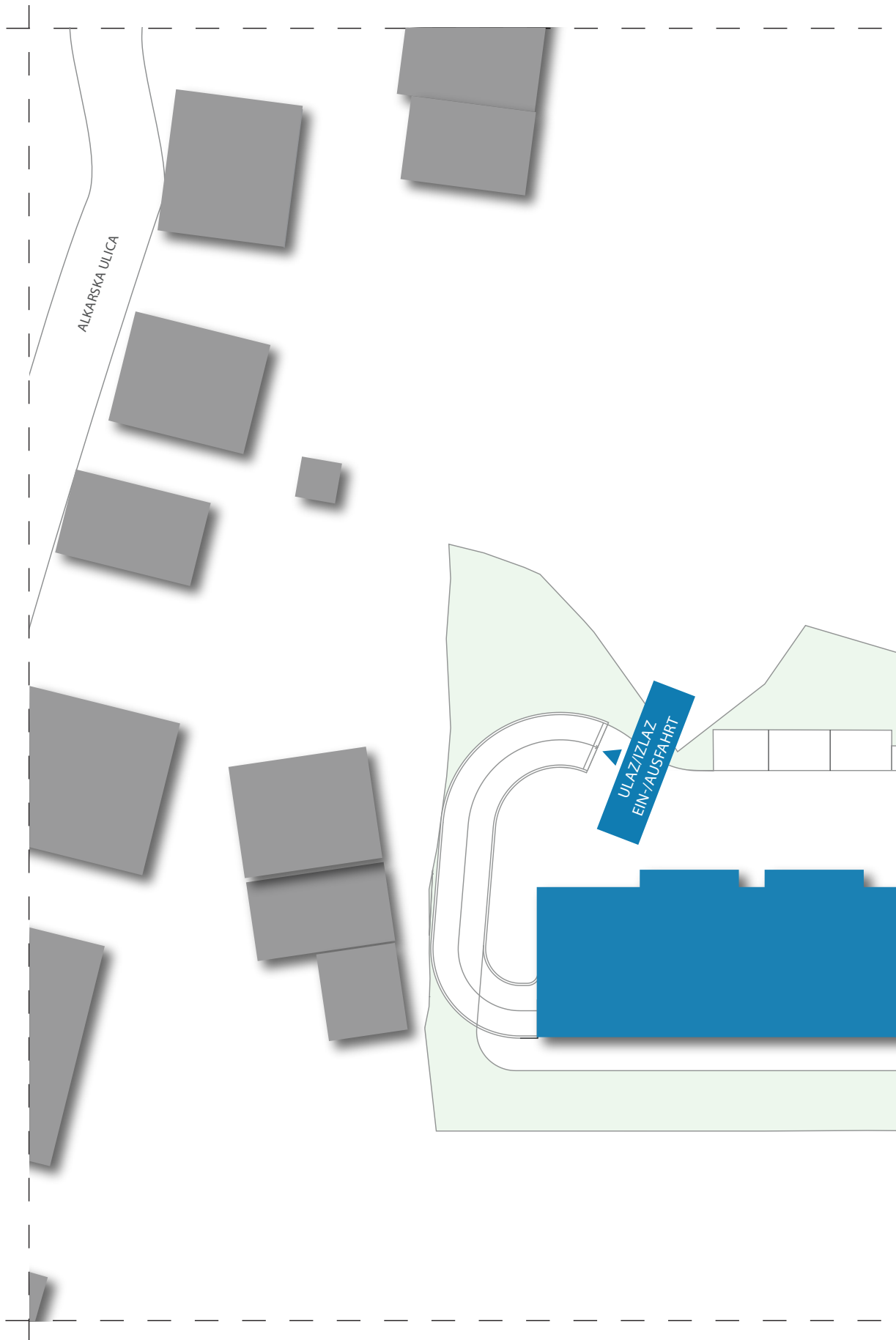
Funkcionalan obiteljski stan sa dvije spavaće sobe, velikim d. boravkom, zasebnim wc-om, prekrasnom belikom lođom.

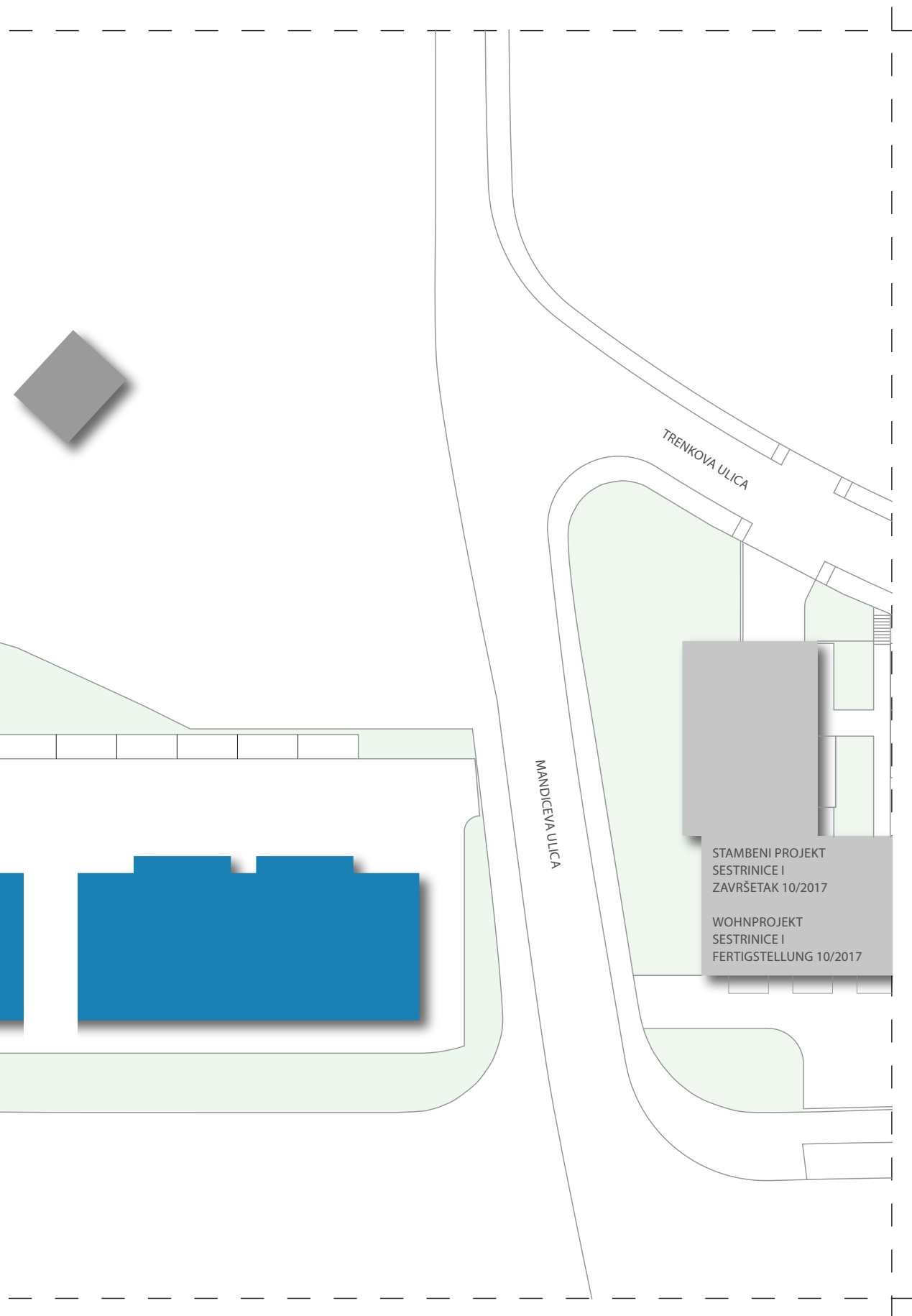
Eine Dreizimmerwohnung auf knapp 69 m² findet bei einer breiten Mieterschicht gefallen. Egal ob Wohngemeinschaft, Familie mit Kind oder Pärchen, mit den 3 Zimmern können die verschiedensten Wohnbedürfnisse abgedeckt werden. Ein Bad mit Dusche und ein Gäste-WC gehören ebenso zu dieser Wohnung wie der zugehörige Balkon.

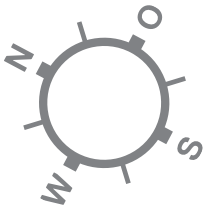
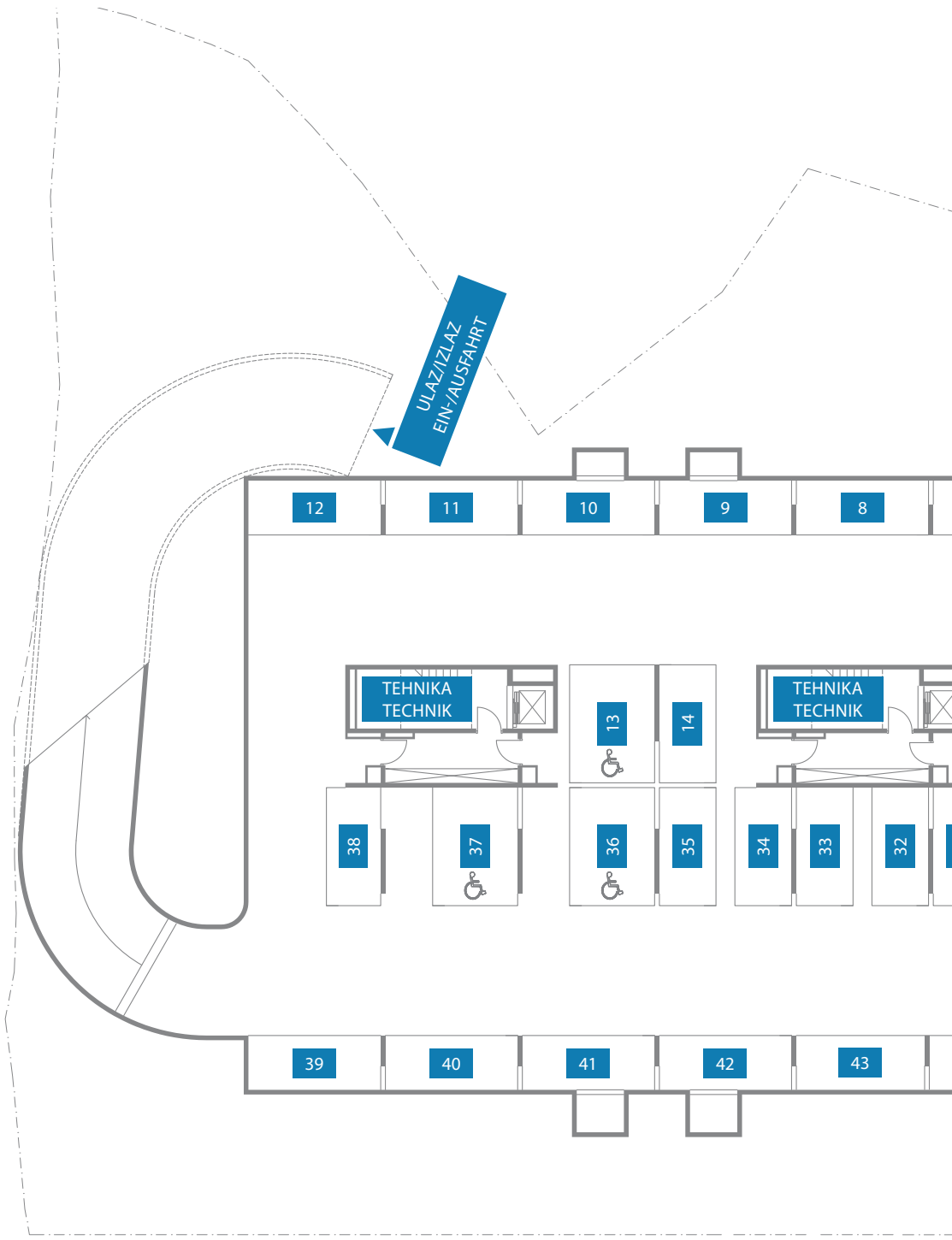
* kod površina može biti odstupanja
Za detaljan prikaz pogledati tlocrt katova!

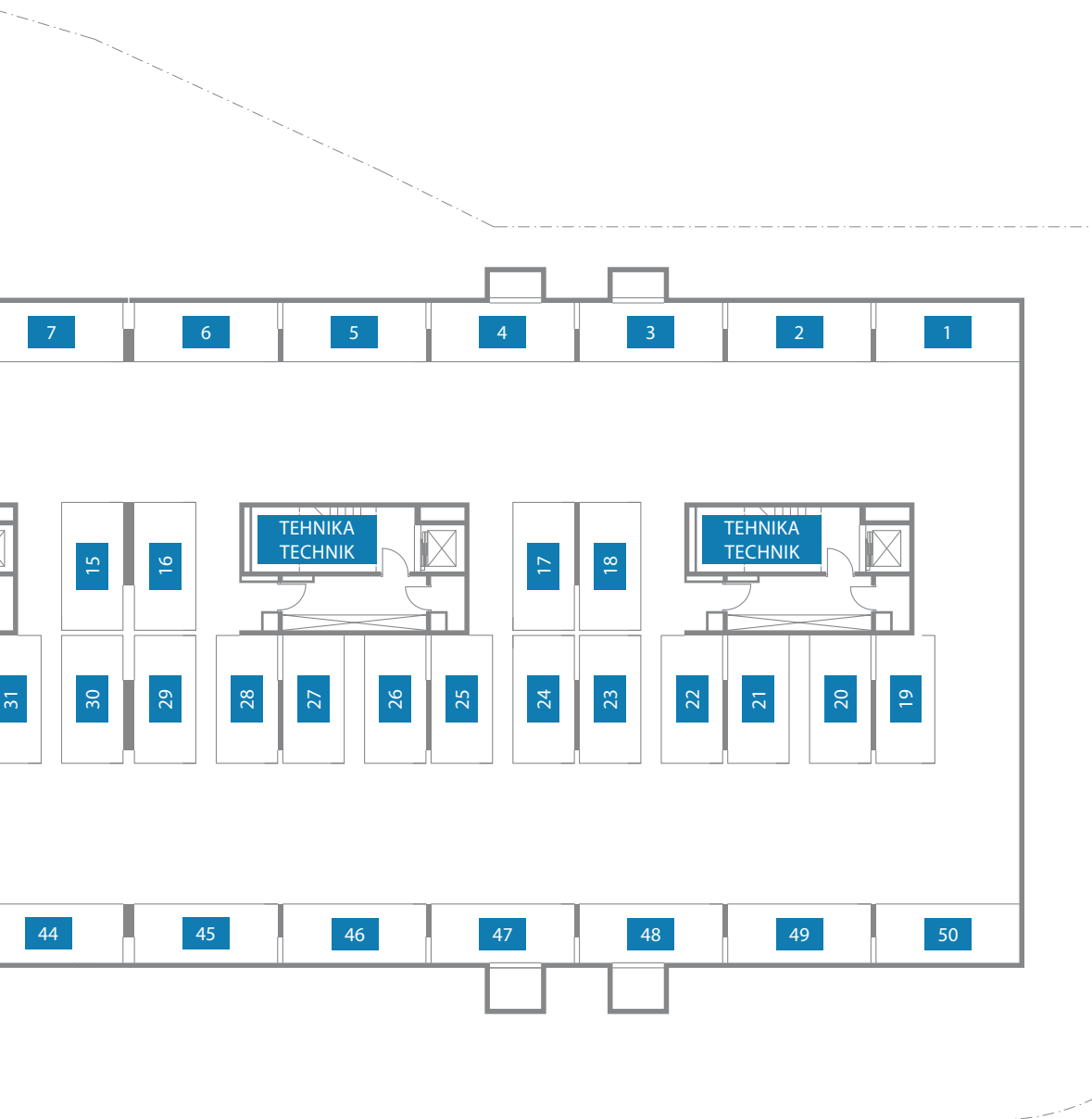
* m² können abweichen
Bitte beachten Sie zur genauen Darstellung die Geschößpläne!



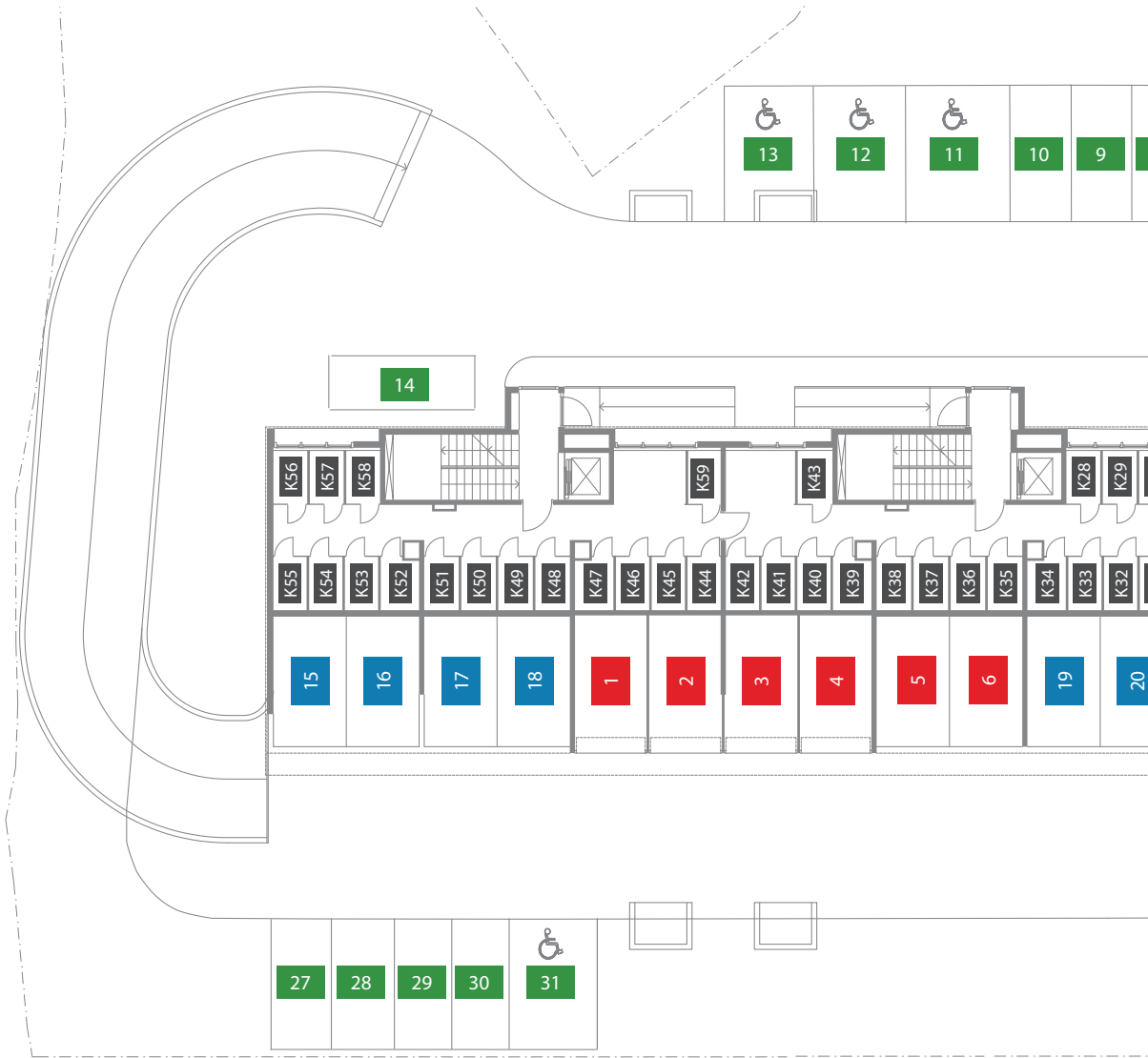






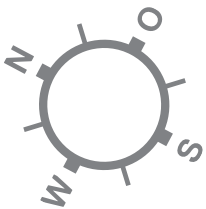


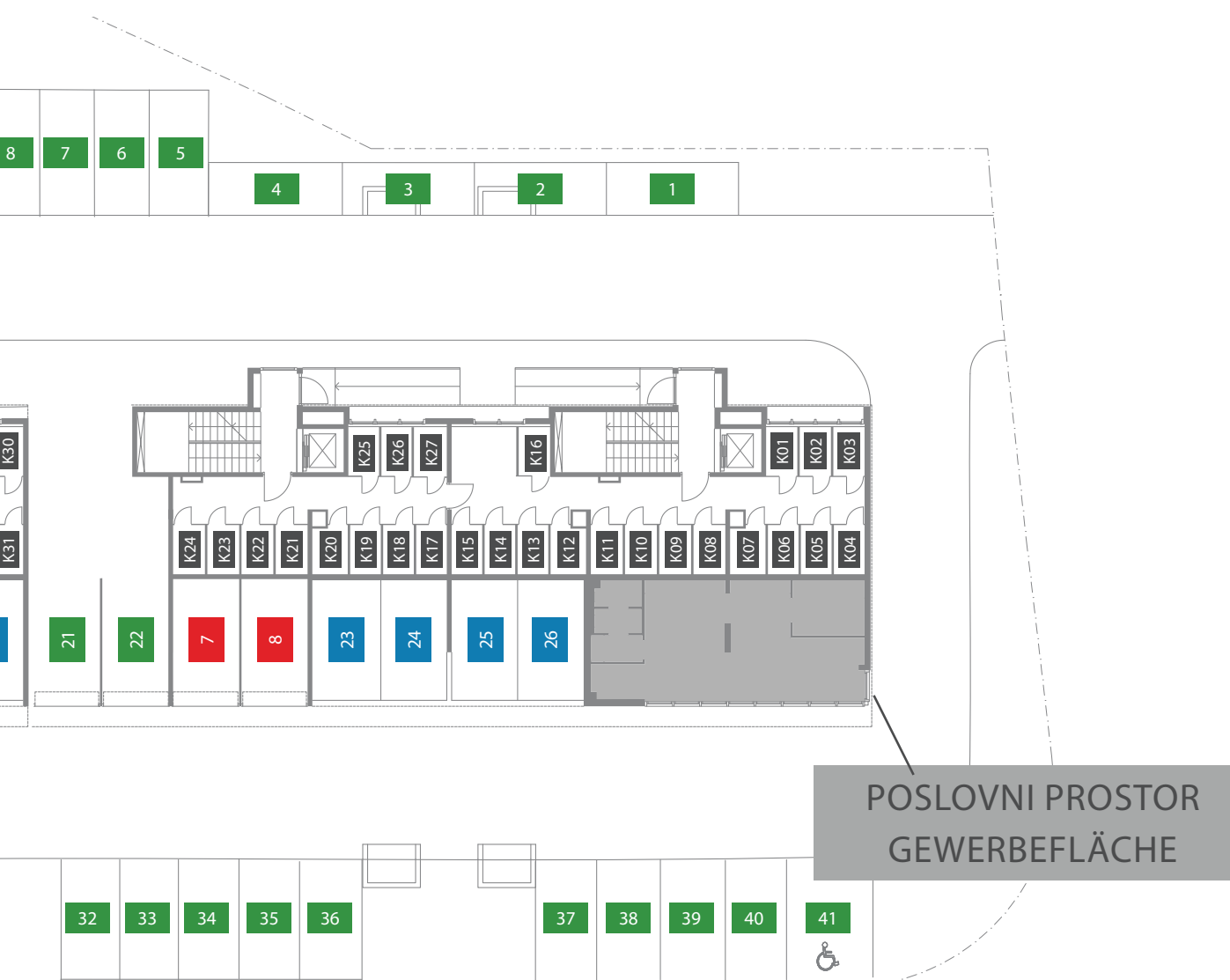
PARKIRNA MJESTA U GARAŽI
TIEFGARAGENPARKPLÄTZE



VANJSKA NATKRIVENA
PARKIRNA MJESTA
ÜBERDACHTE PARKPLÄTZE

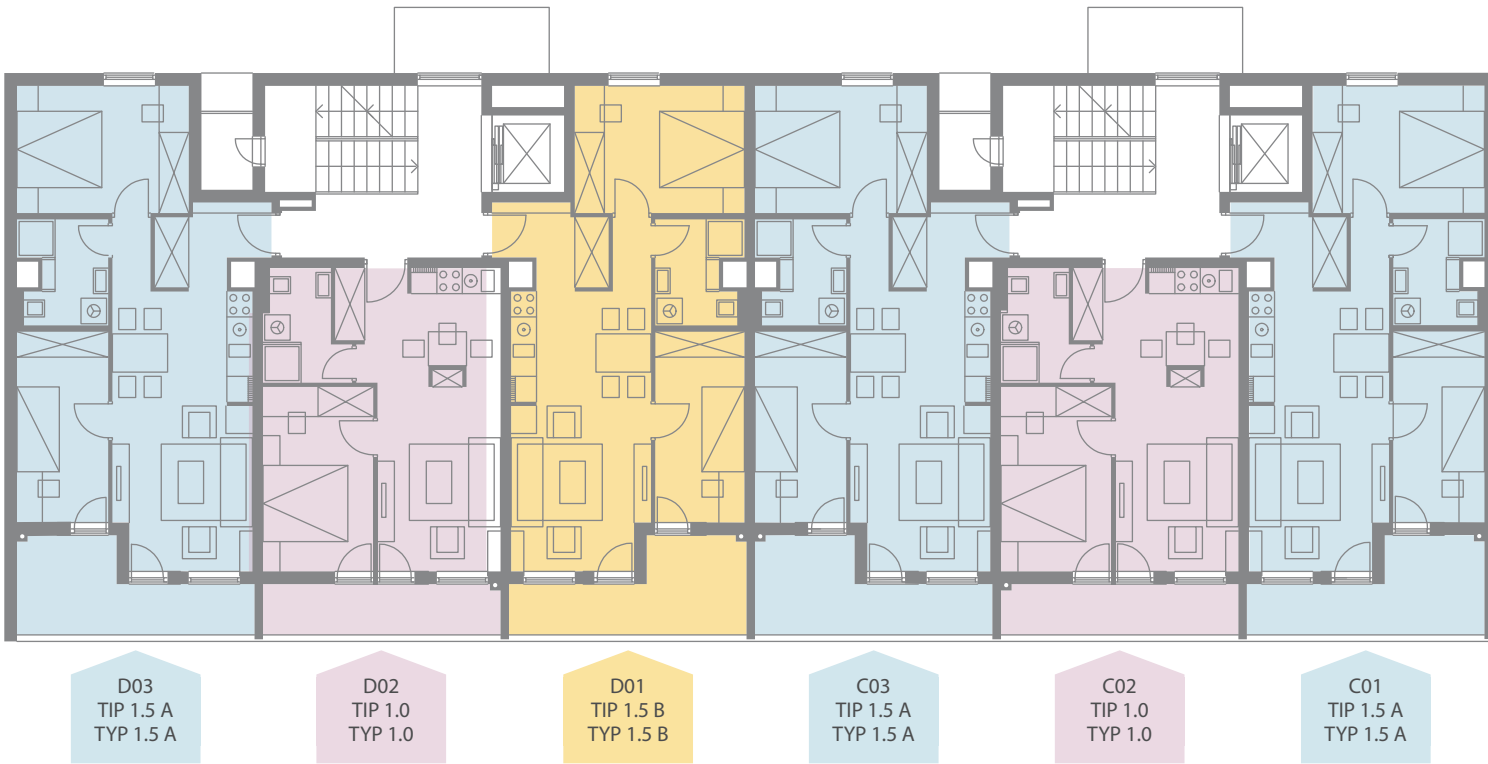
VANJSKA PARKIRNA MJESTA
PARKPLÄTZE IM FREIEN





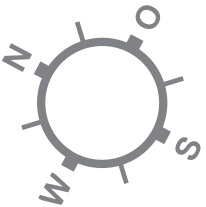
**GARAŽA
GARAGEN**

**SPREMIŠTA
KELLERABTEILE**



TLOCRT KATA GESCHOSSAUFBAU

1.5 A	KOM	5	1.5 A	STK.	5
1.5 B	KOM	2	1.5 B	STK.	2
1.0	KOM	4	1.0	STK.	4





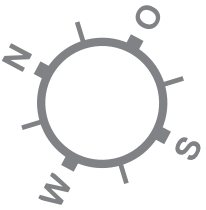
Tlocrti katova se mogu promijentii ukoliko to bude potrebno kod gradnje.

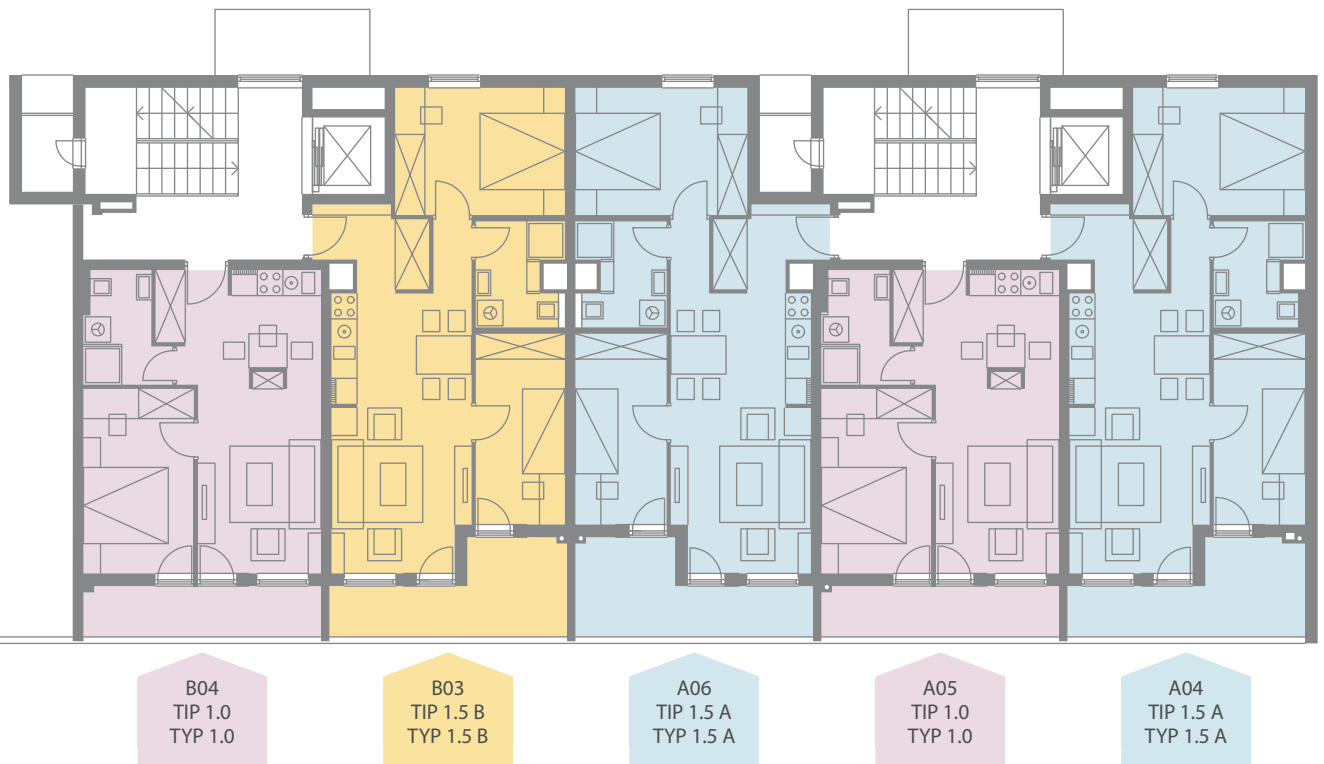
Die Geschosspläne können sich aufgrund Ausführungsplanung, Statik, Haustechnik, Elektrotechnik und Elektroversorgungsunternehmen ändern.



TLOCRT KATA GESCHOSSAUFBAU

1.5 A	KOM	5	1.5 A	STK.	5
1.5 B	KOM	2	1.5 B	STK.	2
1.0	KOM	4	1.0	STK.	4





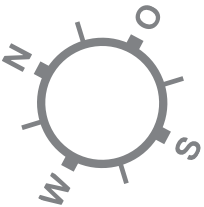
Tlocrti katova se mogu promijentii ukoliko to bude potrebno kod gradnje.

Die Geschosspläne können sich aufgrund Ausführungsplanung, Statik, Haustechnik, Elektrotechnik und Elektroversorgungsunternehmen ändern.



TLOCRT KATA GESCHOSSAUFBAU

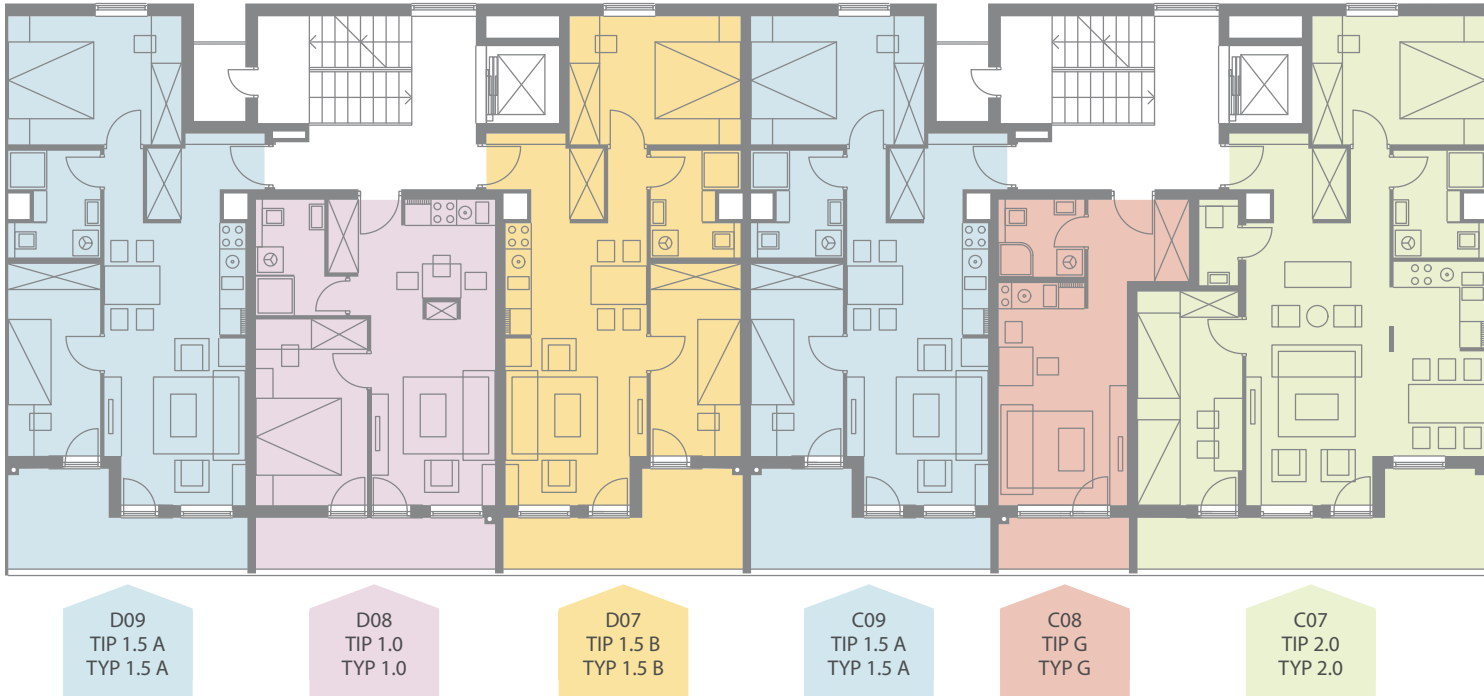
1.5 A	KOM	3	1.5 A	STK.	3
1.5 B	KOM	2	1.5 B	STK.	2
1.0	KOM	2	1.0	STK.	2
G	KOM	2	G	STCK.	2
2.0	KOM	2	2.0	STCK.	2





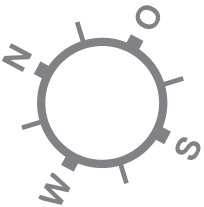
Tlocrti katova se mogu promijentii ukoliko to bude potrebno kod gradnje.

Die Geschosspläne können sich aufgrund Ausführungsplanung, Statik, Haustechnik, Elektrotechnik und Elektroversorgungsunternehmen ändern.



TLOCRT KATA GESCHOSSAUFBAU

1.5 A	KOM	3	1.5 A	STK.	3
1.5 B	KOM	2	1.5 B	STK.	2
1.0	KOM	2	1.0	STK.	2
G	KOM	2	G	STCK.	2
2.0	KOM	2	2.0	STCK.	2





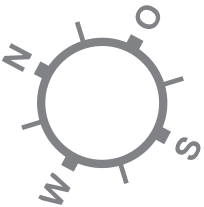
Tlocrti katova se mogu promijentii ukoliko to bude potrebno kod gradnje.

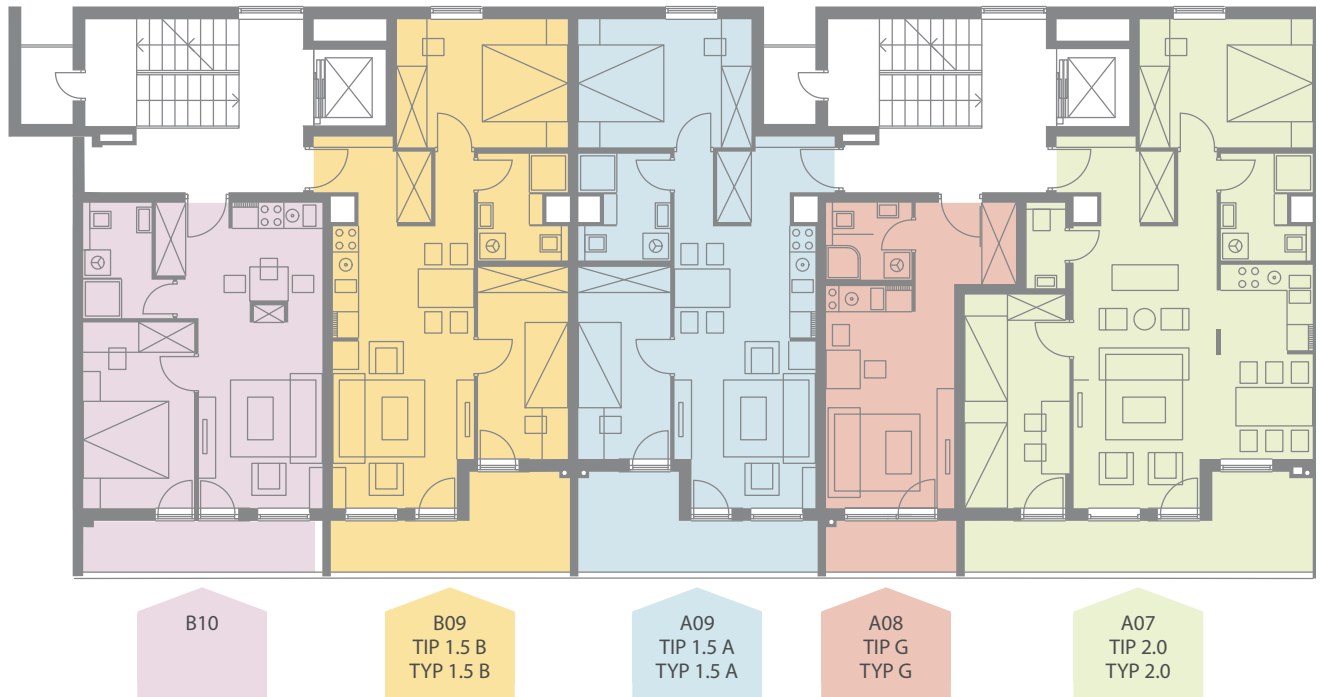
Die Geschosspläne können sich aufgrund Ausführungsplanung, Statik, Haustechnik, Elektrotechnik und Elektroversorgungsunternehmen ändern.



TLOCRT KATA GESCHOSSAUFBAU

1.5 A	KOM	3	1.5 A	STK.	3
1.5 B	KOM	2	1.5 B	STK.	2
1.0	KOM	2	1.0	STK.	2
G	KOM	2	G	STCK.	2
2.0	KOM	2	2.0	STCK.	2





Tlocrtni katova se mogu promijentii ukoliko to bude potrebno kod gradnje.

Die Geschosspläne können sich aufgrund Ausführungsplanung, Statik, Haustechnik, Elektrotechnik und Elektroversorgungsunternehmen ändern.

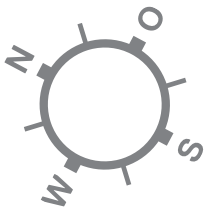


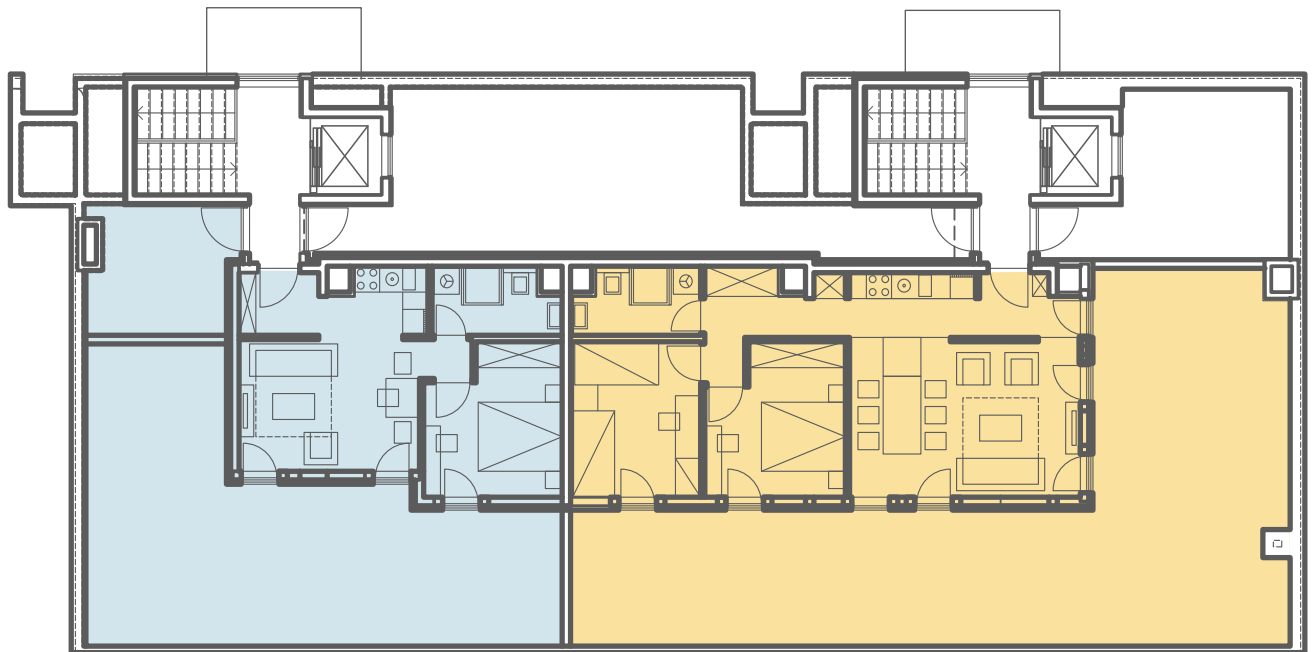
D16
TIP 2.0 B
TYP 2.0 B

C16
TIP 2.0 A
TYP 2.0 A

TLOCRT KATA GESCHOSSAUFBAU

2.0 A	KOM	2	2.5 A	STK.	2
2.0 B	KOM	1	2.0 B	STK.	1
1.0 A	KOM	1	1.0 A	STK.	1



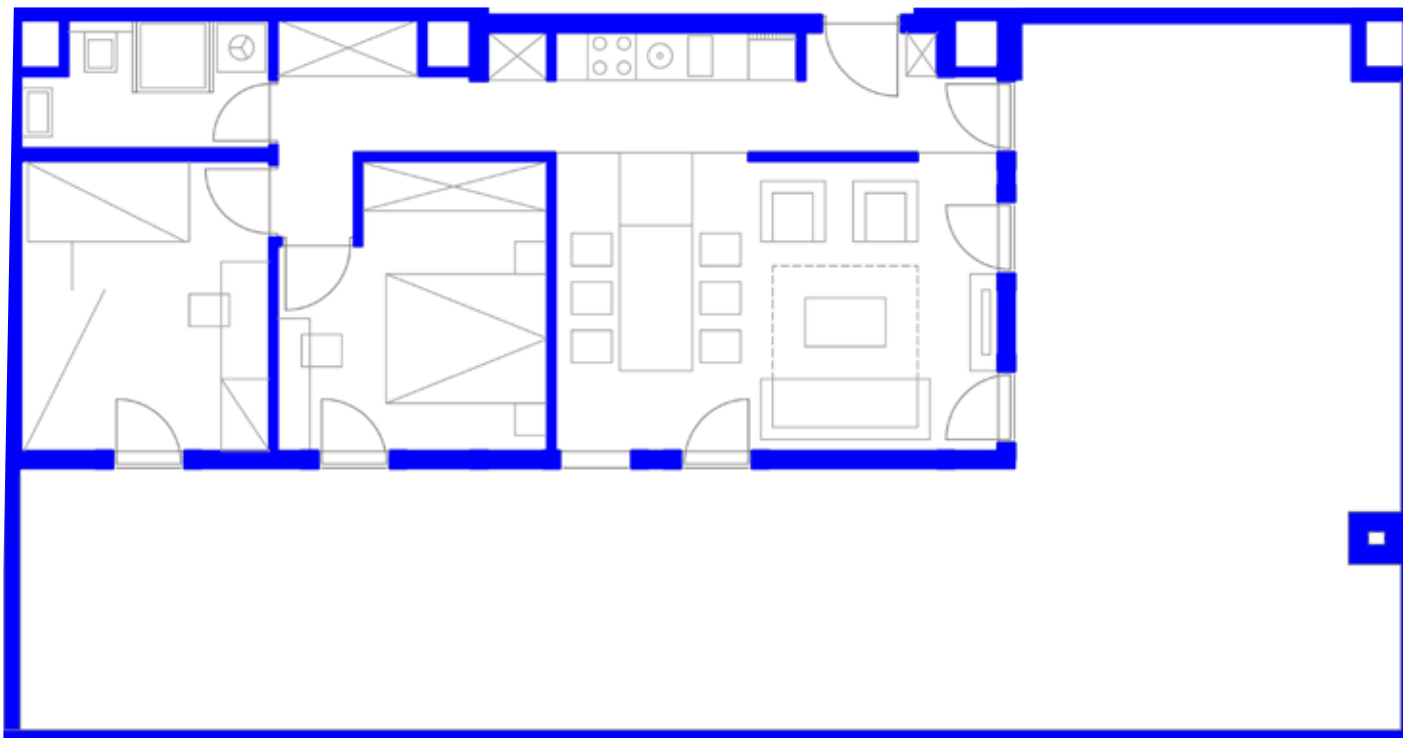


B11
TIP 1.0 A
TYP 1.0 A

A16
TIP 2.0 A
TYP 2.0 A

Tlocrti katova se mogu promijentii ukoliko to

Die Geschosspläne können sich aufgrund
Ausführungsplanung, Statik, Haustechnik,
Elektrotechnik und Elektroversorgungsunter-



POVRŠINE/RAUMAUFTeilUNG

1. PREDSOBLJE/VORRAUM/KOCHEN	13,68 m ²
2. KUPAONICA/WC/BADWC	4,50 m ²
3. SOBA/ZIMMER	10,96 m ²
4. SOBA/ZIMMER	10,98 m ²
5. DNEVNI BORAVAK/WOHNEN	20,14 m ²

UKUPNA POVRŠINA/ GESAMTFLÄCHE *	ab 60,26 m ²
------------------------------------	-------------------------

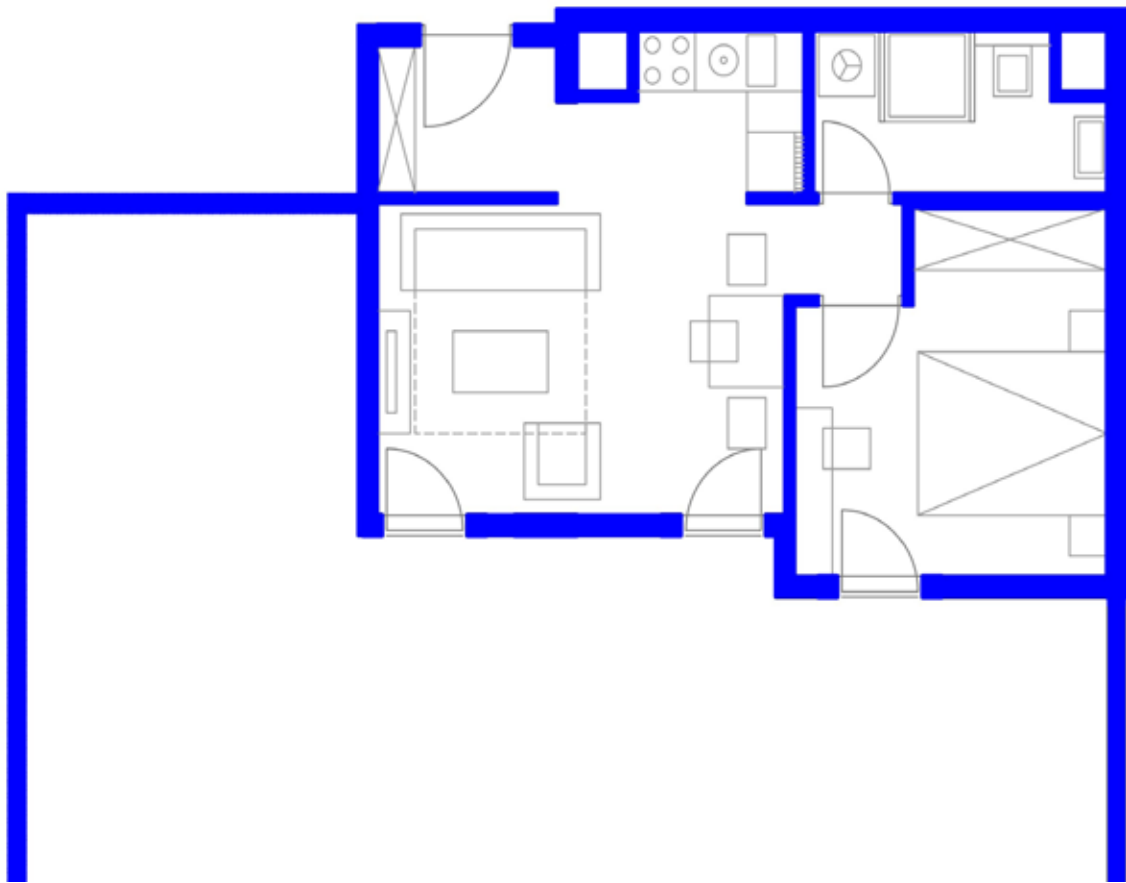
VANJSKI DIO/AUSSENBEREICHE

7. LOGGIA	79,07 m ²
-----------	----------------------

STAN TIP 2.0 A WOHNUNGSTYP 2.0 A

Diese Dreizimmerwohnung bietet aufgrund des durchdachten Grundrisses optimalen Platz für alle Bereiche des Leben. Die knapp 69 m² verteilen sich auf einen Wohn/Essbereich, zwei getrennten Schlafzimmer, einen Bad mit Dusche und einer grosszügige 79 m² Terrasse zum Wohlfühlen.

* m² können abweichen
Bitte beachten Sie zur genauen Darstellung die Geschoßpläne!



POVRŠINE/RAUMAUFTeilUNG

1. PREDSOBLJE/VORRAUM/KOCHEN	7,65 m ²
2. KUPAONICA/WC/BADWC	4,50 m ²
3. SOBA/ZIMMER	10,69 m ²
4. DNEVNI BORAVAK/WOHNEN	13,11 m ²

UKUPNA POVRŠINA/ GESAMTFLÄCHE *	ab 60,26 m ²
------------------------------------	-------------------------

VANJSKI DIO/AUSSENBEREICHE

7. LOGGIA	50,72 m ²
-----------	----------------------

STAN TIP 1.0 A WOHNUNGSTYP 1.0 A

Auch bei dieser Zweizimmerwohnung wurde auf einen smarten Grundriss für alle Bereiche des Lebens wertgelegt. Ein geräumiges Bad mit Dusche und ein Schlafzimmer, das vom Wohnzimmer getrennt ist. Und das alles auf 36 m². Dazu noch eine herrliche Terrasse mit 50 m² zum Wohlfühlen.

* m² können abweichen
Bitte beachten Sie zur genauen Darstellung die Geschoßpläne!



RENDERING WOHNUNG
TYP 1.A

SIROBUJA / SPLIT





IMPRESUM

Autorska prava
Razvoj Projekta Sestrinice d.o.o.
Trenkova 84
HR-21000 Split

Sudski registar
MBS 060211704
OIB 95096742435
Tegovački sud u Splitu

PDV id. broj
HR95096742435

Izvor fotografija

Hrvatska centrala za turizam
<http://at.croatia.hr>
Maxim Bašić

Medieninhaber
Razvoj Projekta Sestrinice d.o.o.
Trenkova 84
HR-21000 Split

Firmenbuch
MBS 060211704
OIB 95096742435
HG Split

UID
HR95096742435

Fotocredits

Kroatische Zentrale für Tourismus
<http://at.croatia.hr>
Maxim Bašić



Prikazane vizualizacije treba smatrati simboličnima, objekt u stvarnosti može odstupati u smislu boje, površina, materijala te građevinskoj izvedbi.

Bei dieser Visualisierung handelt es sich lediglich um eine symbolhafte Darstellung. Der Bauträger behält sich daher ausdrücklich das Recht vor, noch Anpassungen und Änderungen vorzunehmen.

Izjava o odricanju odgovornosti:

Izjava o odricanju odgovornosti: Investitor zadržava pravo sve navedene materijale, građevinske dijelove i usluge zamijeniti ili promijeniti ekvivalentnim. Investitor izričito navodi da stoga svi podaci u predmetnom građevinskom opisu i opisu opreme te predmetnim prodajnim planovima još nisu obvezujući, s obzirom da u bilo kojem trenutku zbog tehničkih, ekonomskih ili pravnih razloga te naročito zbog službenih propisa ili zahtjeva može doći do promjena. Prikazani planovi uređenja i planovi kuhinja su simbolično prikazani.

Nadalje ističemo da prikazane vizualizacije treba također smatrati simbolične te da objekt u stvarnosti može odstupati u smislu boje, površina, materijala te građevinskoj izvedbi.

Disclaimer:

Der Bauträger behält sich das Recht vor, sämtliche angegebenen Materialien, Bauelemente und Leistungen gegen Gleichwertiges auszutauschen oder zu ändern. Der Bauträger weist ausdrücklich darauf hin, dass sämtliche Angaben in der gegenständlichen Bau- und Ausstattungsbeschreibung und den gegenständlichen Verkaufsplänen deshalb noch nicht verbindlich sind, da jederzeit aus technischen, wirtschaftlichen oder rechtlichen Gründen, sowie insbesondere aus Gründen behördlicher Vorschriften bzw. Vorgaben eine Änderung eintreten kann.

Bei den dargestellten Einrichtungs- & Küchengrundrissen handelt es sich um Symboldarstellungen. Des Weiteren weisen wir darauf hin, dass die dargestellten Visualisierungen ebenfalls symbolhaft zu betrachten sind und das Objekt in der Realität in Farbe, Oberfläche, Material sowie in der baulichen Ausführung abweichen kann.