

2. PLANWECHSEL

M = 1:100

NEUBAU VON 8 EIGENTUMSWOHNUNGEN IN 1160 WIEN, DEMUTHGASSE 21

GST. NR. 85/4, 85/5 | EZ 4258 | KAT. GEM. | 01405 OTTAKRING

PLANINHALT

GRUNDRISSE, LAGEPLAN, STATISTIK

GRUNDSTÜCKSEIGENTÜMER UND BAUWERBER:

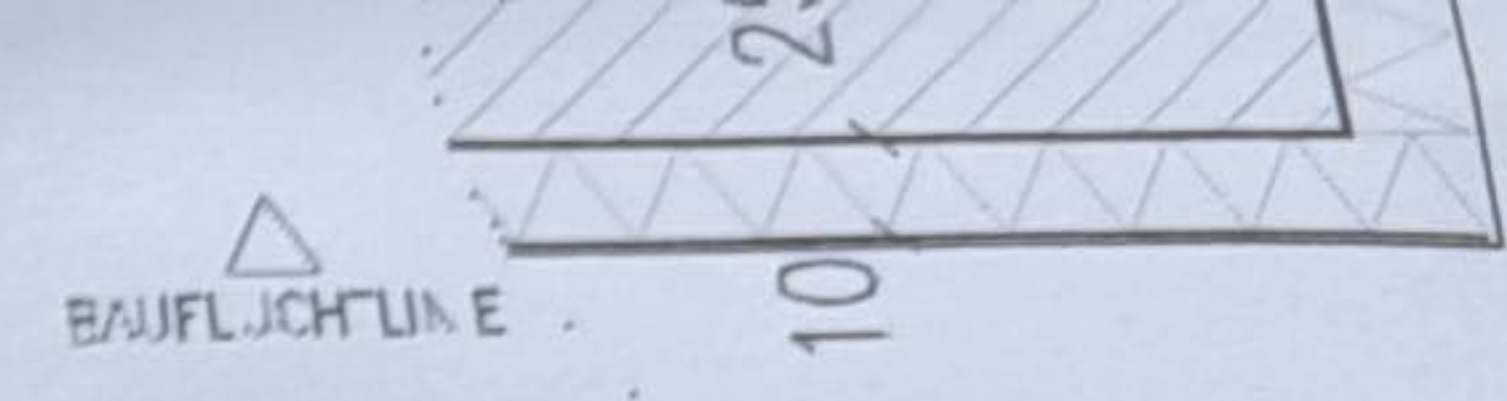
BAUFÜHRER:

Demuthgasse 21 Immobilienverwertungs GmbH
Heiligenstädter Lände 11a/2.Stock
1190 WIEN

BEHÖRDE:

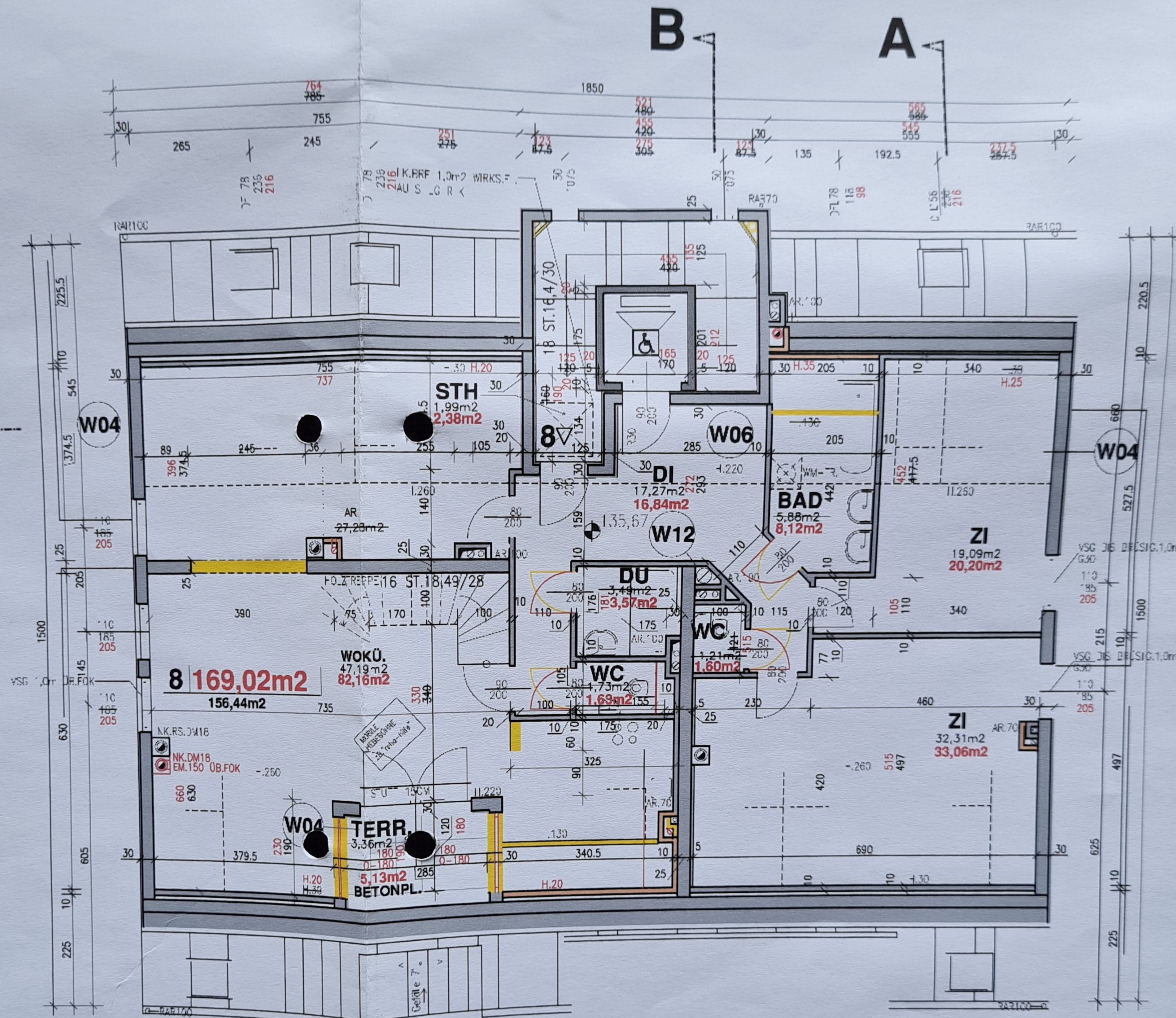
VERFASSER:

ARCHITEKTEN DÜRSCHMID+DÜRSCHMID
ZIVILTECHNIKER
A - 1090 WIEN, BERGGASSE 20 TEL.: 319 95 46
OFFICE @ ARCHITEKT-...



AUSBILDUNG VOLLWÄR
DETAIL 1:20

D
▲

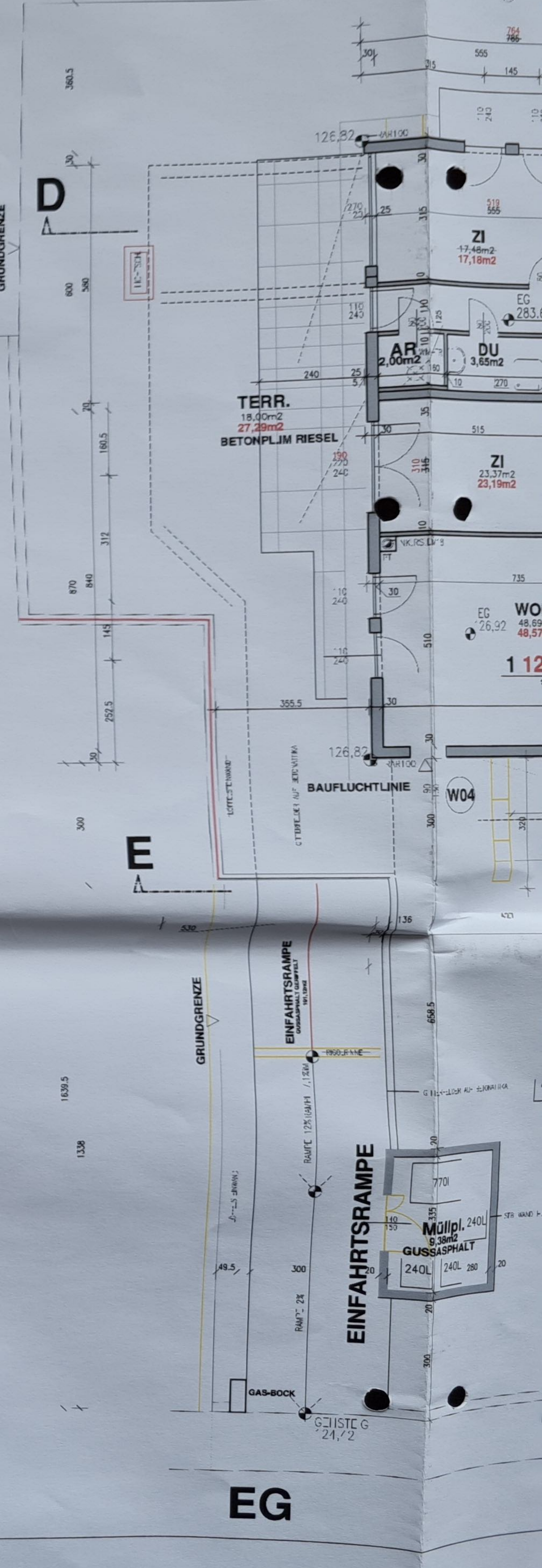
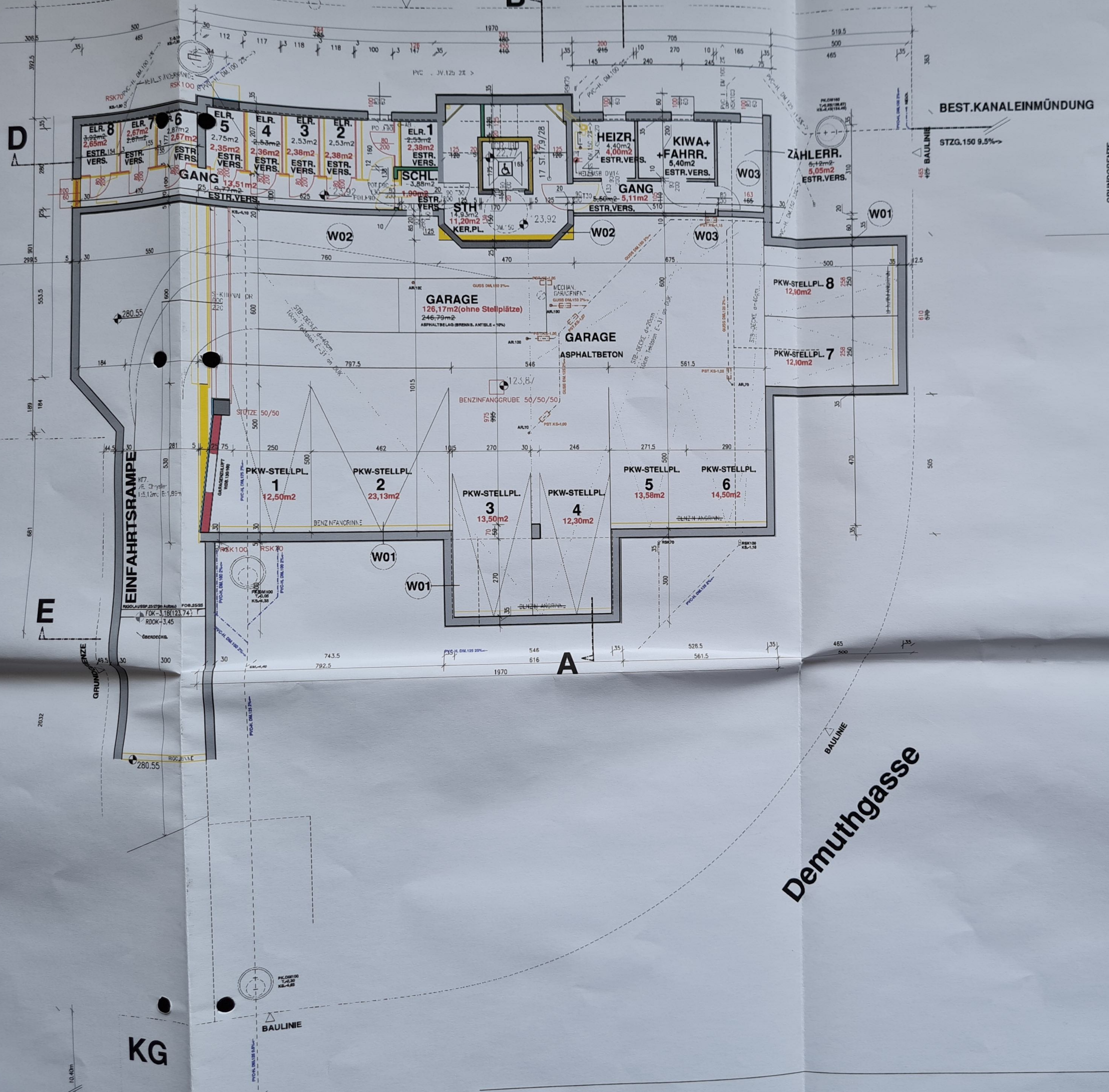


2.DG

C
▲

A
▲

NISCHER
ÜHRT.



Demuthgasse

HEIZUNG UND WARMWASSERBEREITUNG

JUNG VOLLWÄRMESCHUTZ
DETAIL 1:20

WOHN

- 1
- 2
- 3
- 4
- 5
- 6
- 7
- 8

8

BRUTTOGR

WOHN

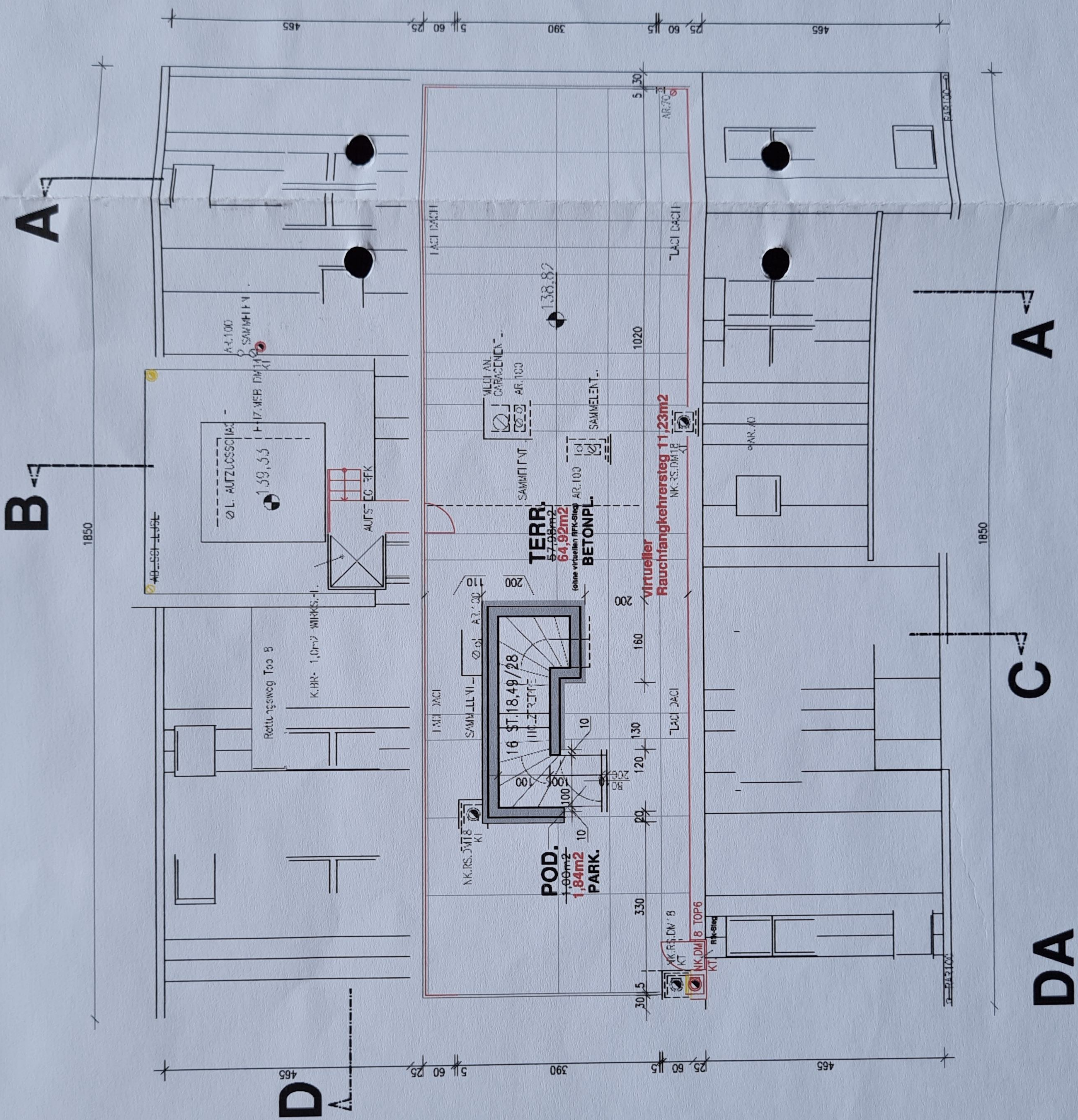
GRUND

BEBAU

BRUTT

8 WOHN

LEGEN



465 25 60 15 390 5 60 25 465

465 25 60 15 390 5 60 25 465

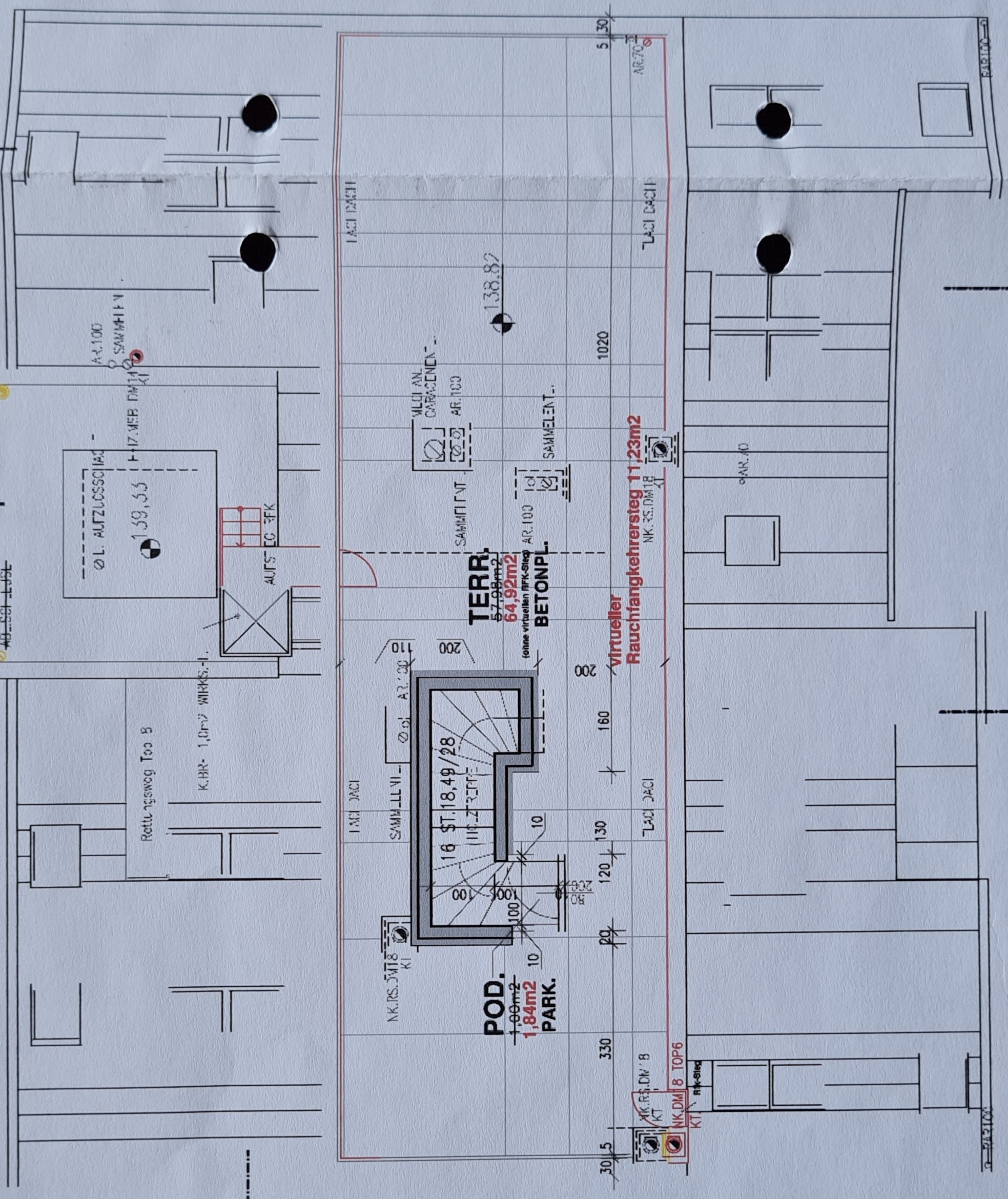
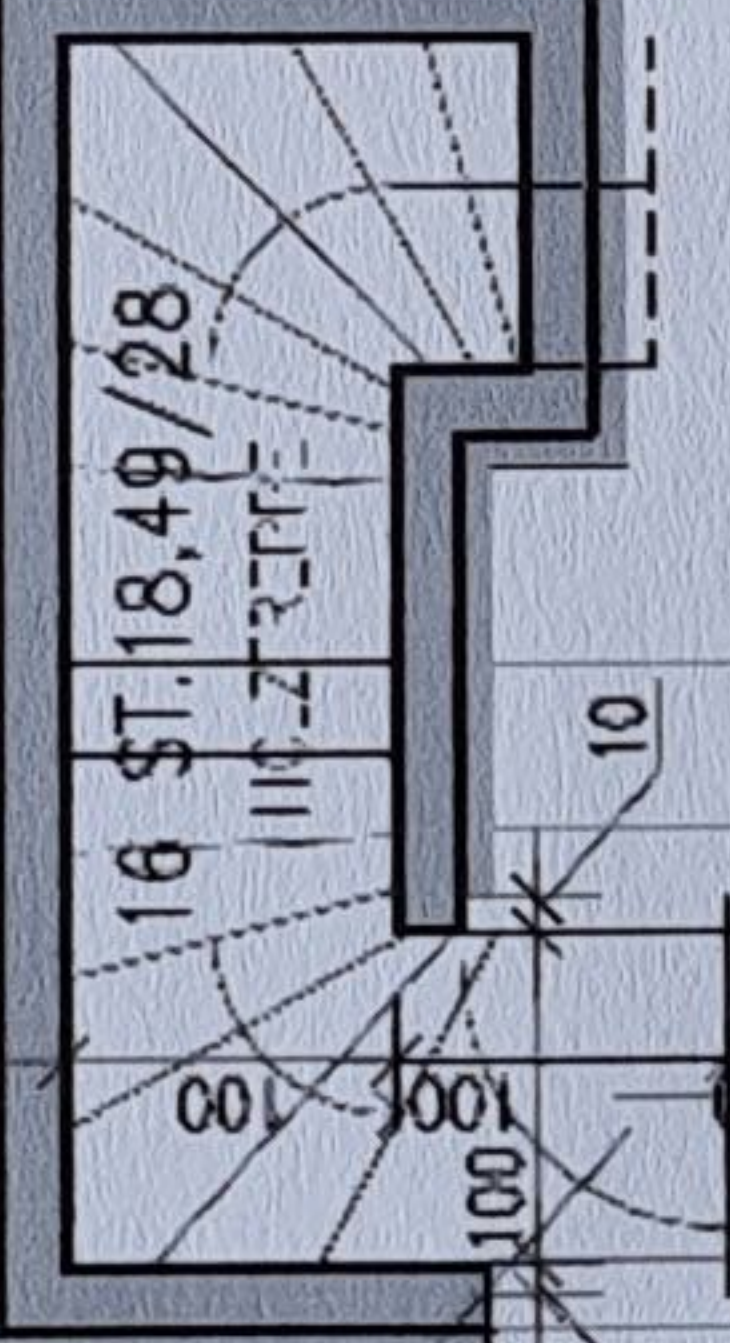
1850

1850

TERR.
57,08m²
64,92m²
BETONPL.

POD.
1,00m²
1,84m²
PARK.

virtueller
Rauchfangkehrer 11,23m²



A

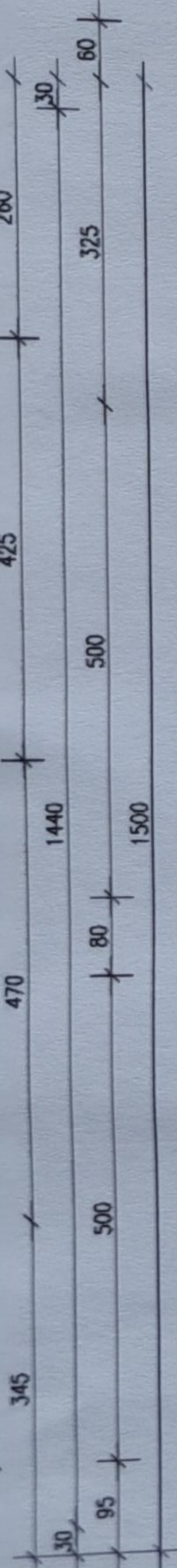
B

D

A

C

DA



GST.85/31 EZ.4254
Tomek Alfred
1090, Otto-Wagner-Platz 4-4A/44

GST.85/6, 85/39, 85/50
EZ.4145
Auer Robert
1160, Demuthg.19
Auer Ingrid
1140, Linzer Str.409/5
Auer Wolfgang
1150, Reichsapfelg.17/18

GST.85/3 EZ.4265
Azad-Mardjani Ali Dr.
1010, Jasomirgottstr.6

GST.85/4, 85/5 EZ.4258
Demuthgasse 21 Immobilienverwertungs GmbH
Heiligenstädter Lände 11a/2.Stock
1190 WIEN

Gst.1787/1 EZ.4750
Stadt Wien
sonst.öff.Gut

Wohngebiet
Baukl.I 7,5m o gk

LAGEPLAN M=1:200



EG

HEIZUNG UND WARMWASSERBEREITUNG
MITTELS GASHEIZUNGSZENTRALE IM KELLER

WOHNUNGSEINGANGSTÜREN
WERDEN ALS T30 NICHT SELBST-SCHLIESSEND AUSGEFÜHRT.

BALKONE
WERDEN ALS STAHLBETONKRAGPLATTEN MIT THERMISCHER TRENNUNG (ISO KORB) HERGESTELLT.

INNENTÜREN
BEMASSUNGEN SIND DURCHGANGSLICHTEN.
SÄMTLICHE FENSTERLICHTANGABEN SIND ARCHITEKTURLICHTEN

STIEGENLÄUFE
WERDEN SCHALLTECHNISCH GETRENNT AUSGEFÜHRT (ELASTISCH GELAGERT)

RAUCH UND ABGASFÄNGE
WERDEN MIT MINERALWOLLE (KEINE VERWENDUNG VON SCHAUMSTOFFEN) UMMANTELT.

SICHERHEITSGLAS
BEI ABSTURZGEFÄHRDETEN BEREICHEN (PARAPETE)
WIRD VERBUNDSICHERHEITSGLAS VERWENDET.

△
JLINIE

BESTEHENDE
EINFRIEDUNG
GITTERFELDER AUF BETONSÖCKEL

BRANDRAUCHENTLÜFTUNG

IM STIEGENHAUS 2.DG, WIRKSAME FL.1,0M², ÖFFENBAR VOM EG+DG

AUFZUGSSCHACHTUMWEHRUNG

STAHLKONSTR.M.VSG-AUSFACHUNGEN

20 CM STAHLBETON

GARAGE

MECHANISCH BE-UND ENTLÜFTET

FENSTER: Internorm 2-Scheiben Isoliergl.light(U-Wert Glas 1,10; Rahmen 1,20)

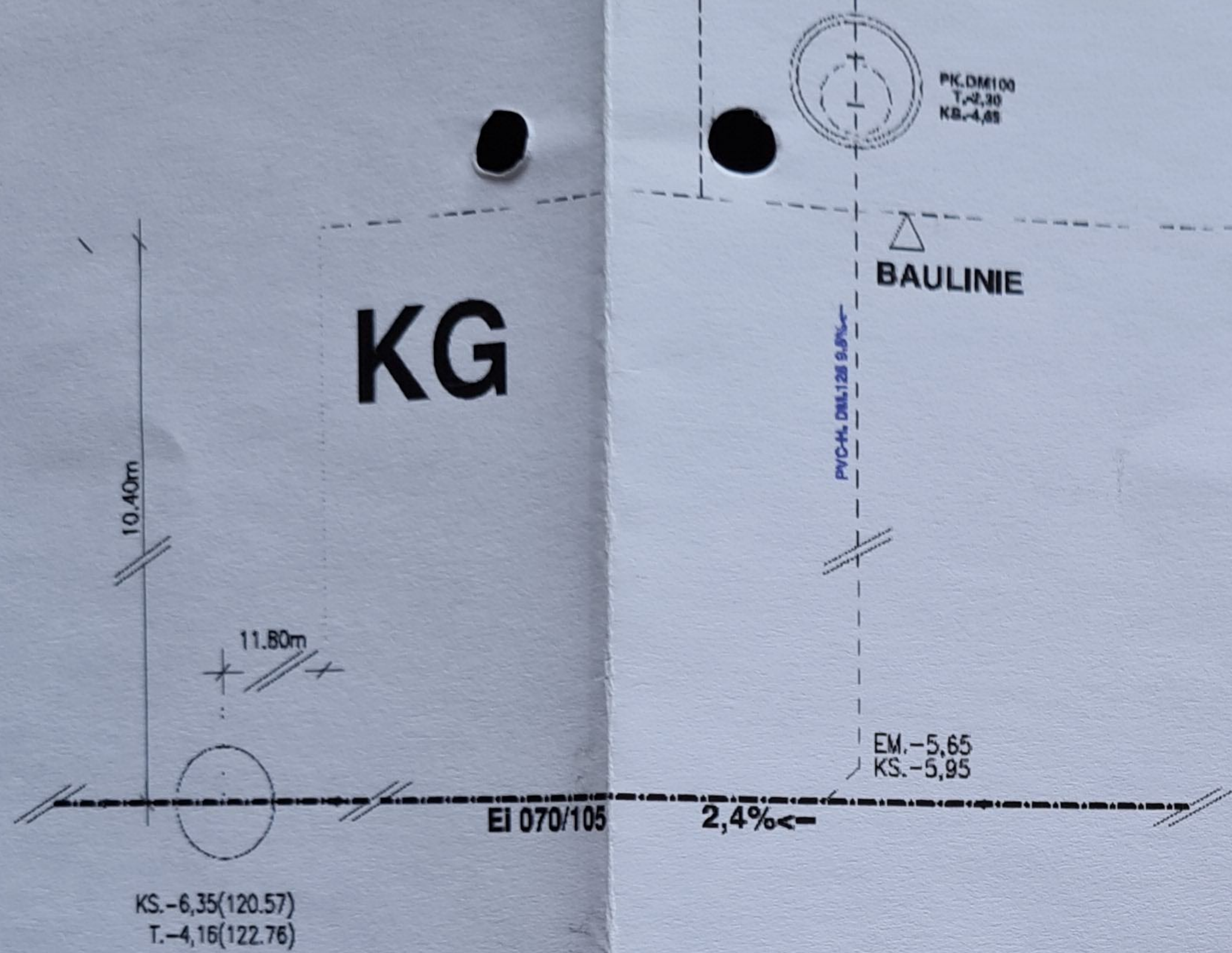
DACHFLÄCHENFENSTER: Velux 2-Scheiben Isolierverglasung(U-Wert Glas 1,10; Rahmen 1,50)

LÜFTUNGSLEITUNGEN

DIE DURCH MEHRERE BRANDABSCHNITTE GEFÜHRT WERDEN, WERDEN F90-UMMANTELT.

ES WERDEN BRANDSCHUTZKLAPPEN DER KLASSE K90 MIT THERMISCHER SCHMELZVORRICHTUNG, MECHANISCHER STELLUNGSANZEIGE, ELEKTR. ENDSCHALTER LT. ÖNORM B3800/1 GEPRÜFT, NACH ÖNORM M7625 AUSGEFÜHRT.

**SÄMTLICHE INNENLIEGENDE NASSRÄUME WERDEN
MECHANISCH ENTLÜFTET**



KG

- SÄMTLICHE WOHNUNGEN ERHALTEN EINE EINMÜNDUNG IN EINEN RAUCHSAMMLER (ISOLIERKAMIN DM.18)

KANAL

SÄMTLICHE SCHMUTZWASSER- UND REGENWASSERKANALLEITUNGEN WERDEN GEMISCHT IN DAS ÖFFENTLICHE KANALSYSTEM (MISCHSYSTEM) ANGESCHLOSSEN. DIE LEITUNGSFÜHRUNGEN ERFOLGEN GROSSTEILS ALS HÄNGEKANALLEITUNGEN IM KELLER. DIMENSIONIERUNG DER ROHRE UND AUSFÜHRUNG DES KANALS ERFOLGT LT. ÖNORM.

WASCHMASCHINE, TROCKNER

IN JEDER WOHNUNG IST EIN ELEKTRO - UND SANITÄRANSCHLUSS FÜR WASCHMASCHINE UND TROCKNER VORGEGEHEN