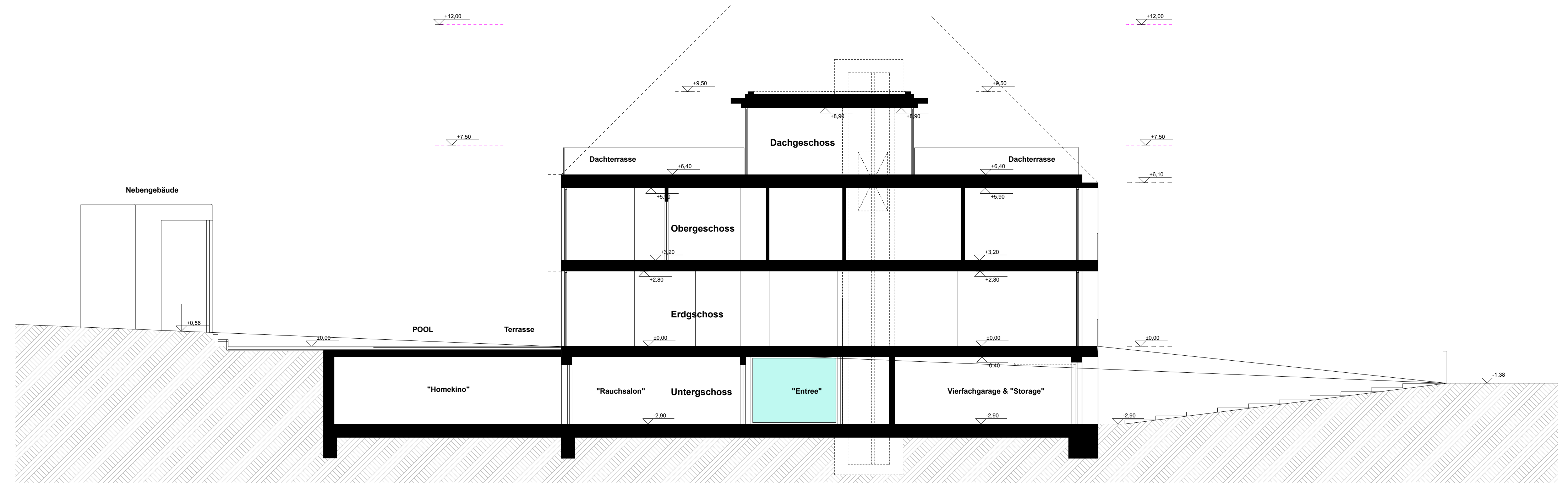
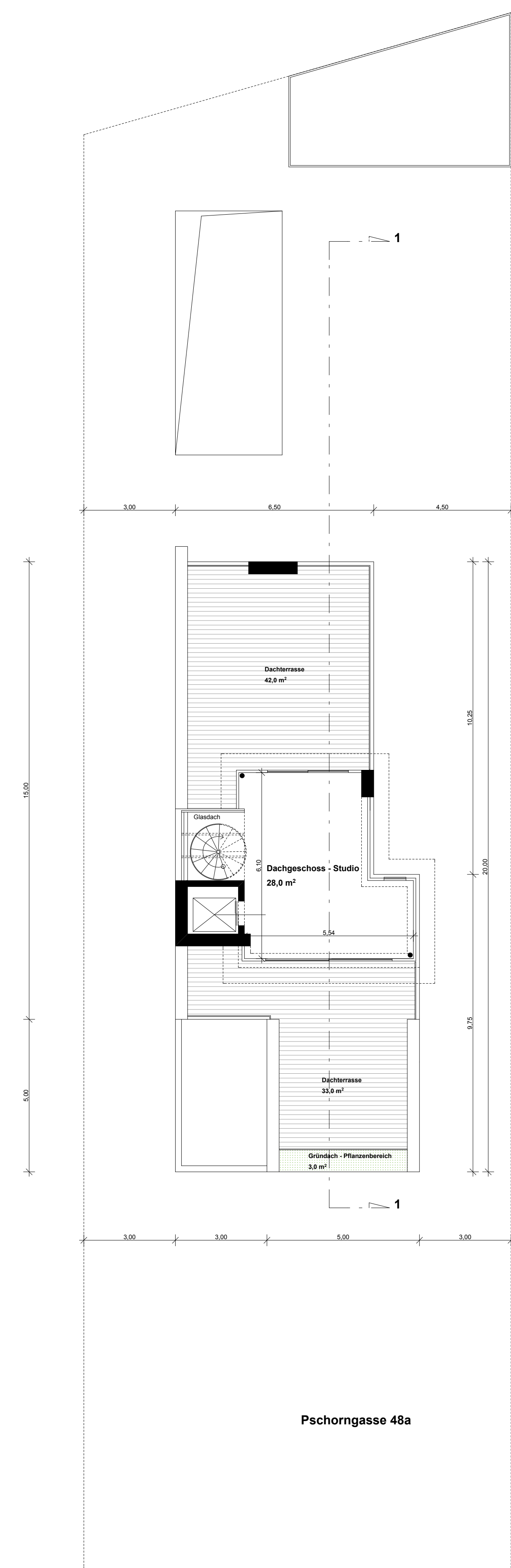


**EINFAMILIENHAUS:**

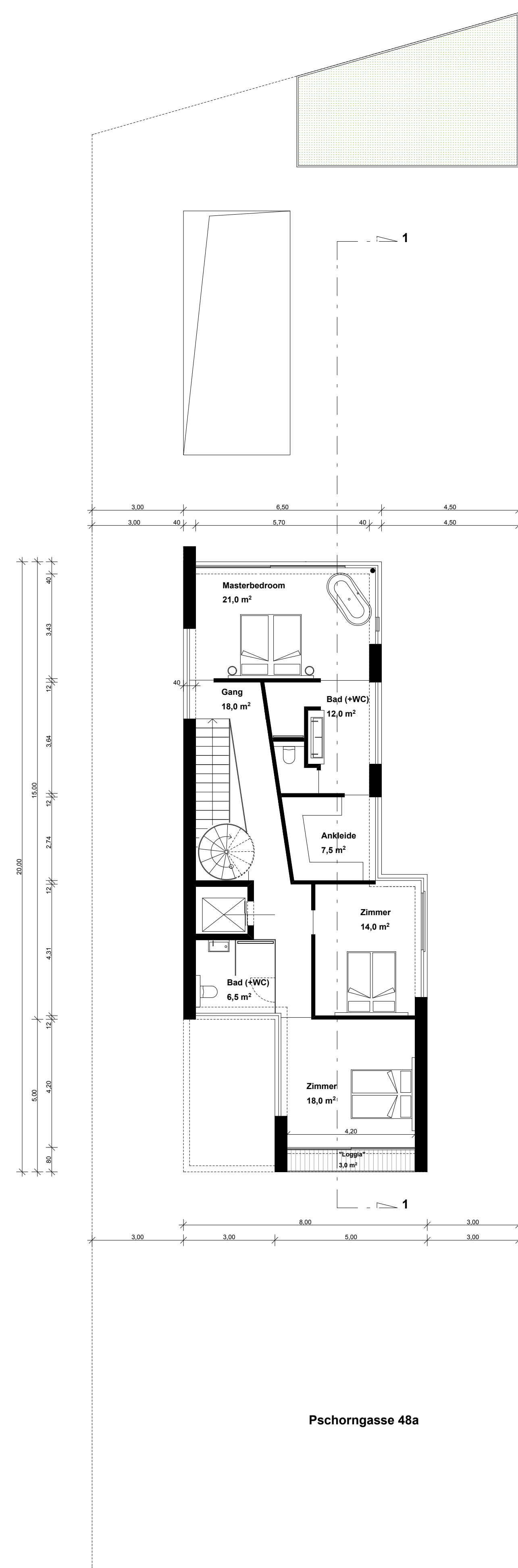
WNF: ca. 224,0 m<sup>2</sup>  
 Kellerfläche: (W)NF: ca. 169,0 m<sup>2</sup>  
 Garagenfläche: 66,0 m<sup>2</sup>  
 Loggiafläche: 6,0 m<sup>2</sup>  
 Terrassenfläche: ca. 142,0 m<sup>2</sup>  
 Dachterrassenfläche: ca. 75,0 m<sup>2</sup>  
 Ged. Terrasse: ca. 15,0 m<sup>2</sup>  
 Saunahaus: ca. 12,0 m<sup>2</sup>  
 Grundstücksfläche: 700,0 m<sup>2</sup>



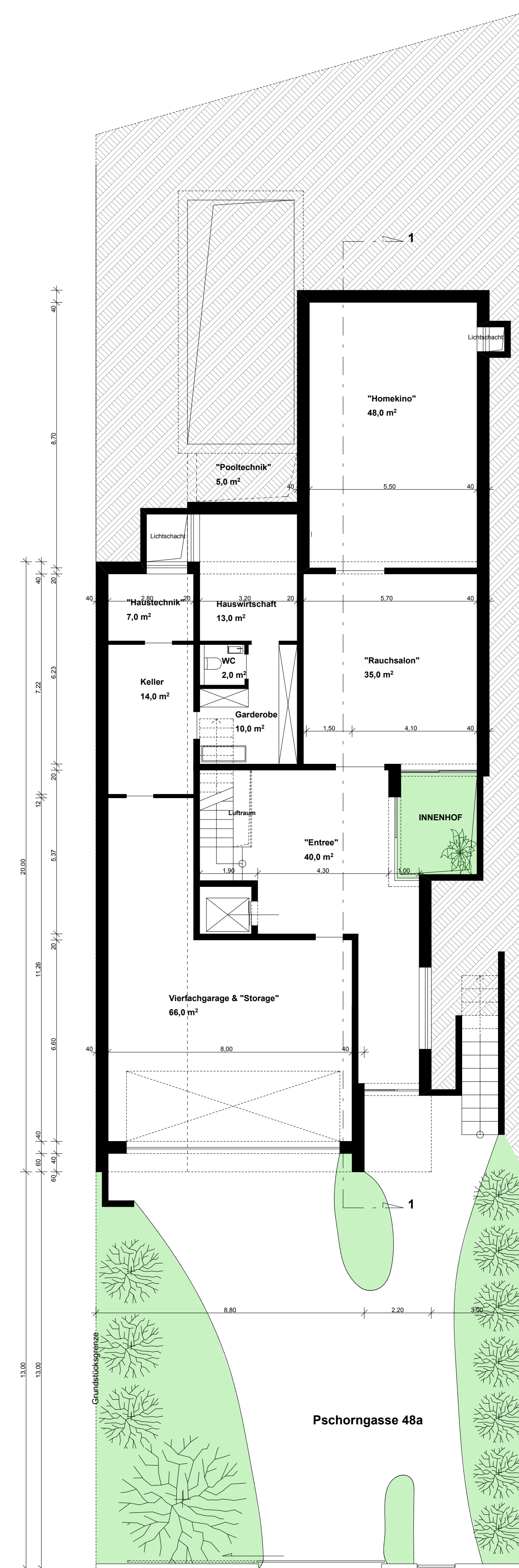
SYSTEMSCHNITT 1-1 \_ 1 : 100



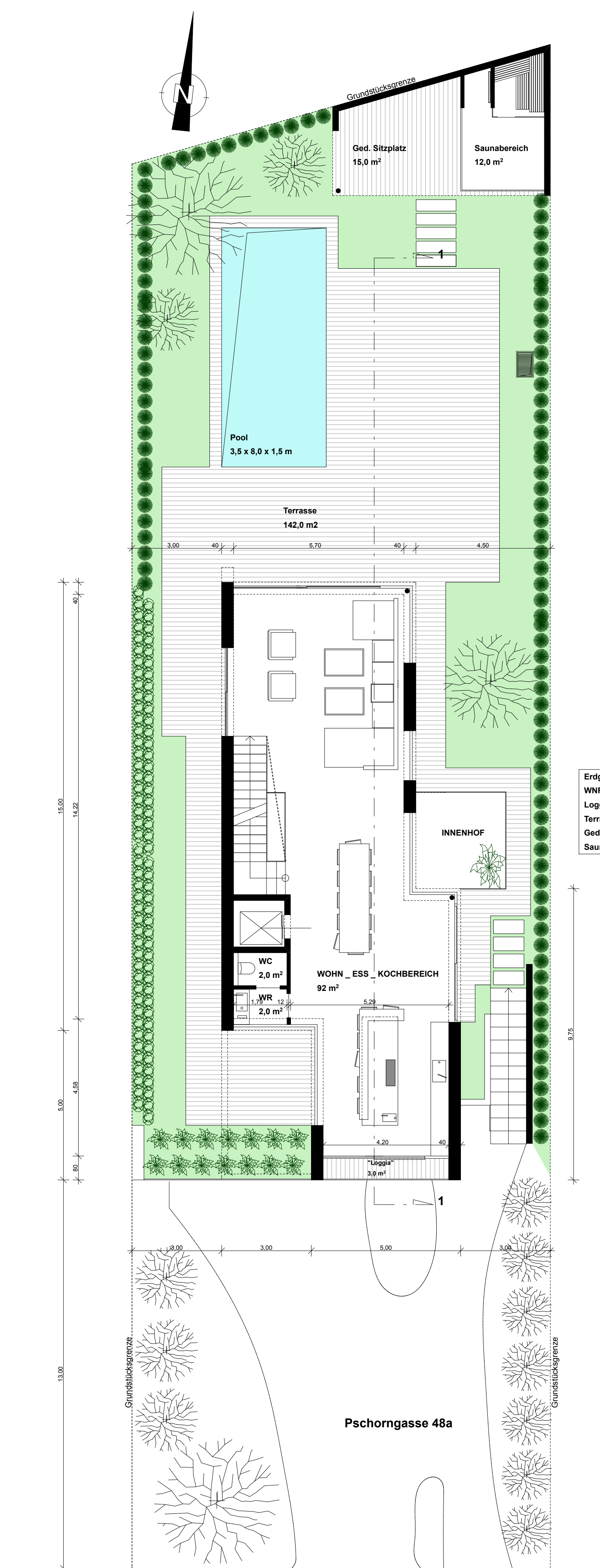
GRUNDRISS - DACHGESCHOSS \_ 1 : 100



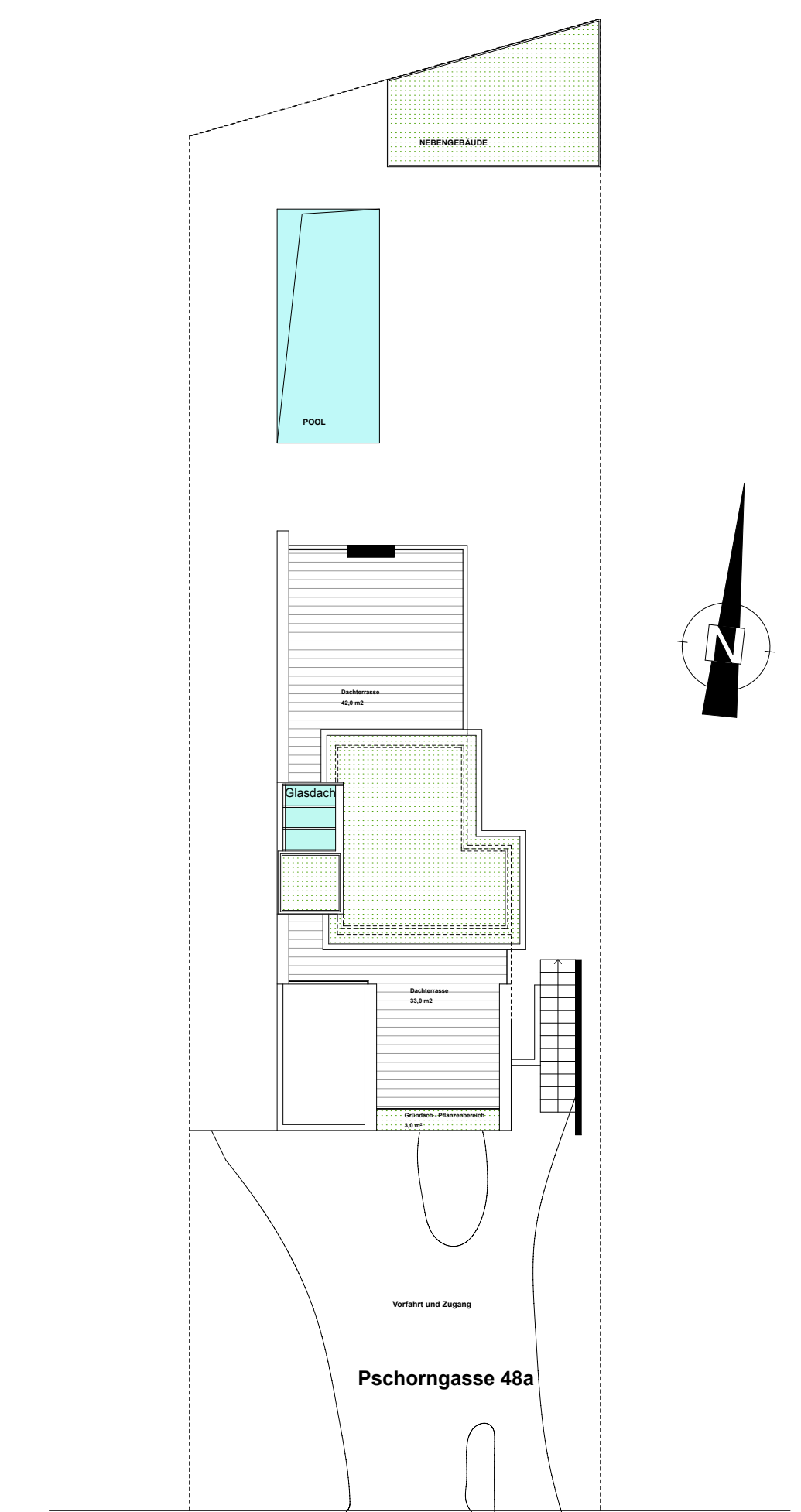
GRUNDRISS - OBERGESCHOSS \_ 1 : 100



GRUNDRISS - UNTERGESCHOSS \_ 1 : 100



GRUNDRISS - ERDGESCHOSS \_ 1 : 100



LAGE- und SITUATIONSPLAN \_ 1 : 200

<b>PARTE:</b>	
<b>BEHÖRDE:</b>	
<b>BAUWERBER:</b>	
<b>GRUNDSTÜCKSEIGENTÜMER:</b>	Pschorngasse 48 Projektentwicklung GmbH Gebrüder-Lang-Gasse 12 A - 1150 Wien
<b>PLANUNG:</b>	big-architects ZT Arch. DI Georg P. GAETZ, MA Neuwaldgasse 12 A - 1170 Wien
<b>BAUFÜHRER:</b>	... wird rechtzeitig vor der Bauführung bekannt gegeben

**BEBAUUNGSSTUDIE**

zur Errichtung eines Einfamilienwohnhauses  
 am Grundstück  
 Pschorngasse 48a; 1160 Wien  
 Gst. Nr. 327/15; EZ 4107; KG 01405 Ottakring

<b>GRUNDRISS- SCHNITT</b>	<b>MASSTAB LAGEPLAN:</b>			
	1 : 200			
<b>DATUM</b>	<b>ZEI</b>	<b>PROJEKT-NR.:</b>	<b>PLANNR.:</b>	<b>MASSTAB:</b>
31.05.23	GG	Pscho_20_E	Epl_031/3_23	1 : 100



big-architects | Hausprojekt Pschorngasse 48 | 1160 Wien  
 GbR: DI Georg P. Gaetz, MA | ZT Arch. DI Georg P. Gaetz, MA  
 Neuwaldgasse 12 | A-1170 Wien | T +43 (0)1 477 11 11 | www.big-architects.at