

NORD-ANSICHT



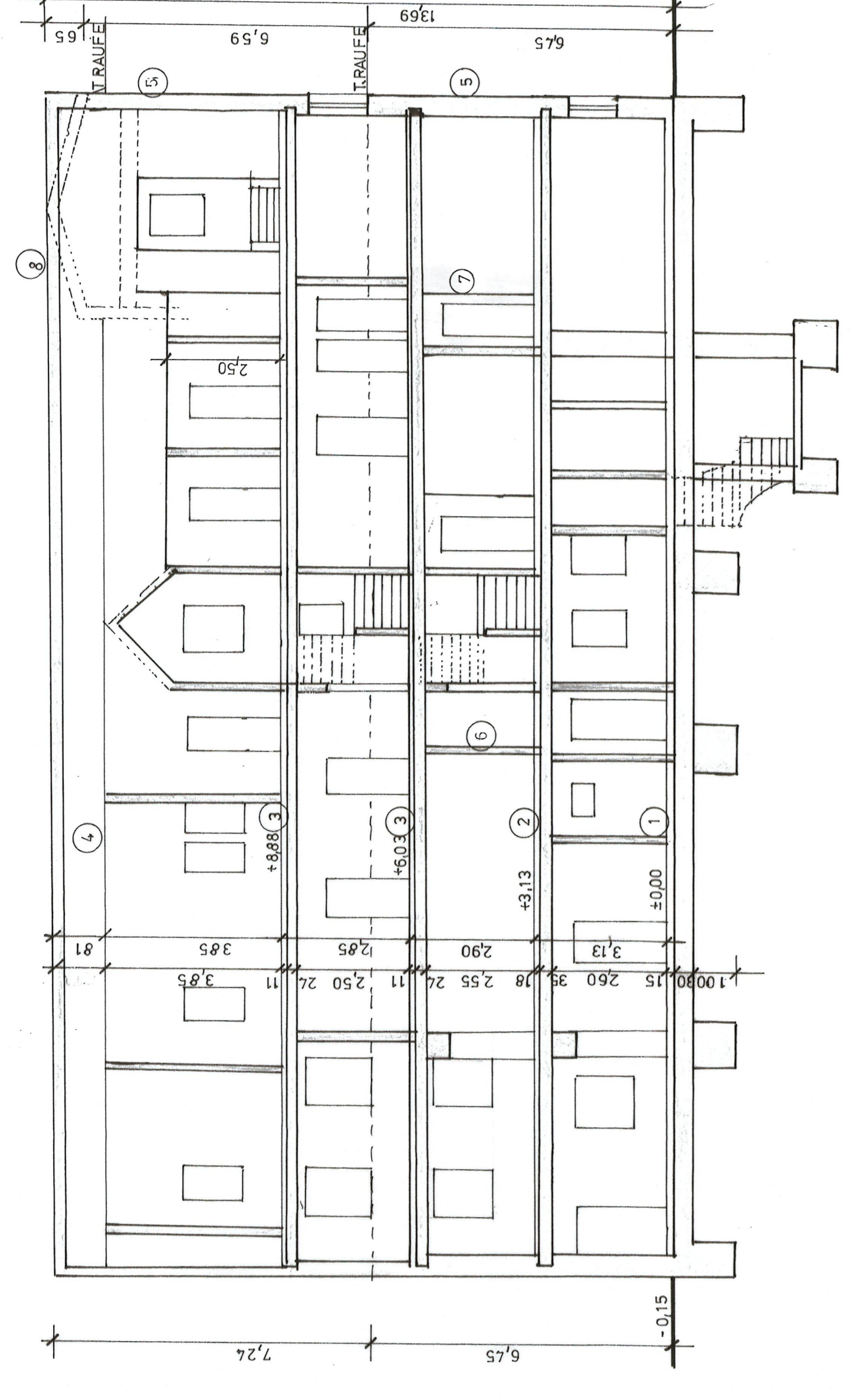
WEST-ANSICHT



SÜD-ANSICHT

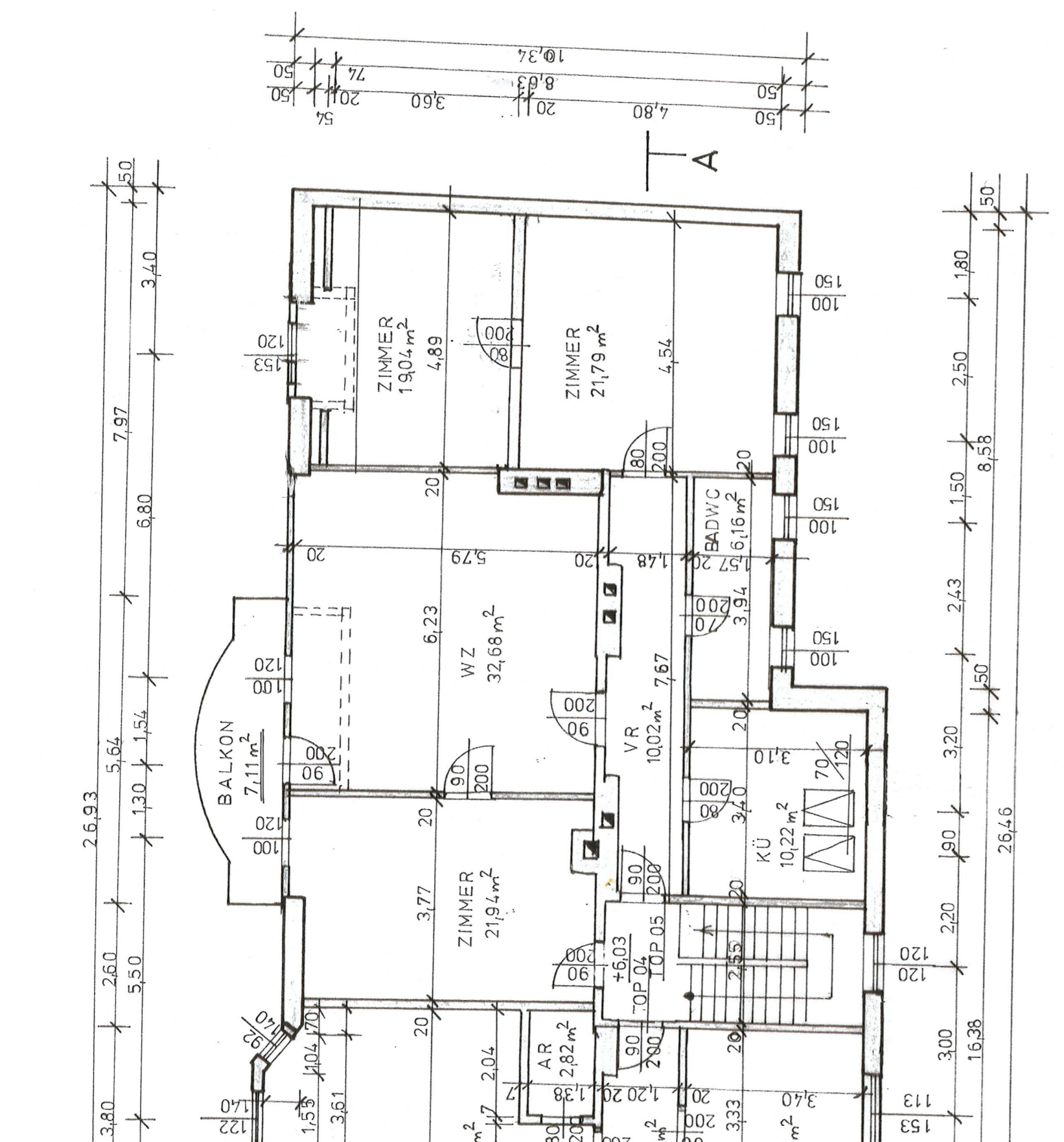


SOHNITT A-A

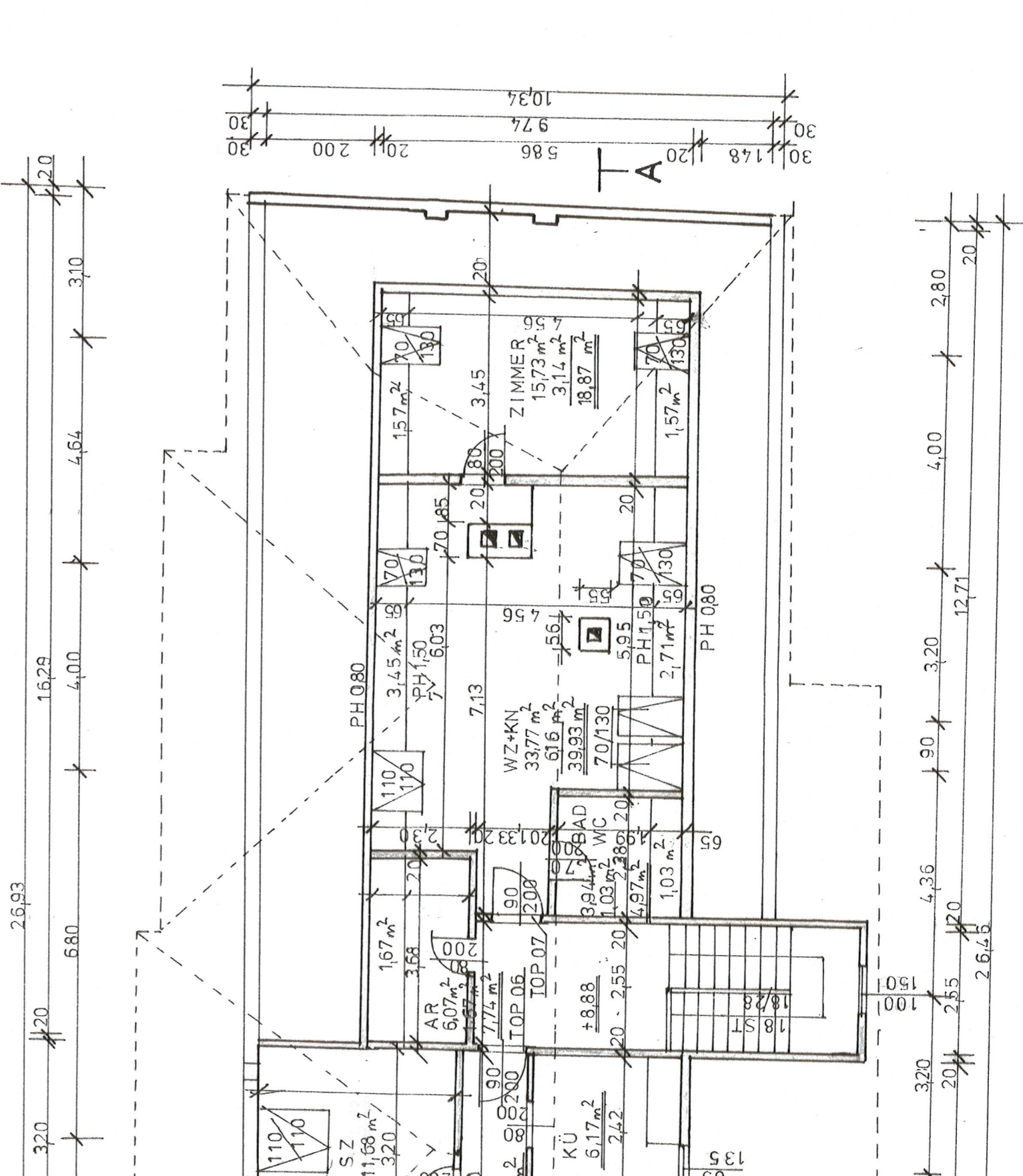


- Aufbauten:**
 - 1: Fußbodenaufbau erdberührend:
 - Rollierbelag
 - Unterlagebeton
 - Wärmedämmung EPS
 - Fußbodenheizung
 - Estrich
 - 2: Fußbodenaufbau 1. Obergeschoss:
 - Deckenspatz
 - Holzbalkendecke 12/24, e=1M 80cm
 - Vollschalung
 - Beischüttung
 - Wärmedämmung
 - Belag
 - 3: Fußbodenaufbau 2. Obergeschoss:
 - Deckenspatz
 - Beischüttung
 - Wärmedämmung
 - Holzruhrkonstruktion
 - Belag
 - 4: Dachaufbau mit Ziegelddeckung:
 - Gipskartondecke
 - B-W-M lsbu - Dampfsperre
 - Sperrschicht 10/16 dazw. Steinwolle MW-W
 - Wärmedämmung
 - Ziegelddeckung
 - 5: Außenwände:
 - Innenputz
 - Vollziegelmauerwerk 30x65cm
 - Außenputz
 - 6: Innenwände:
 - Beisetziger Innenputz
 - Vollziegelmauerwerk

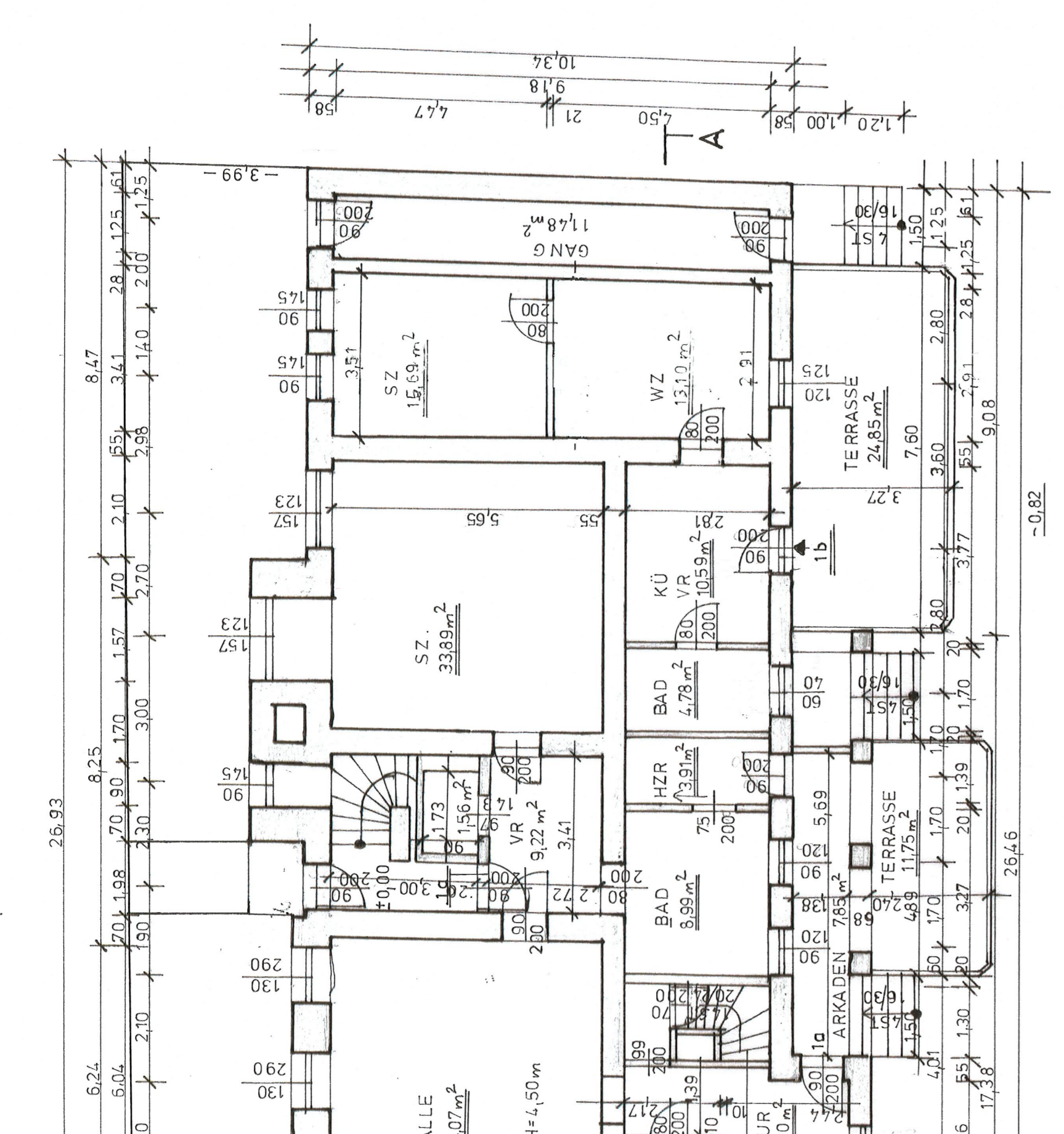
2.OBERGESCHOSS



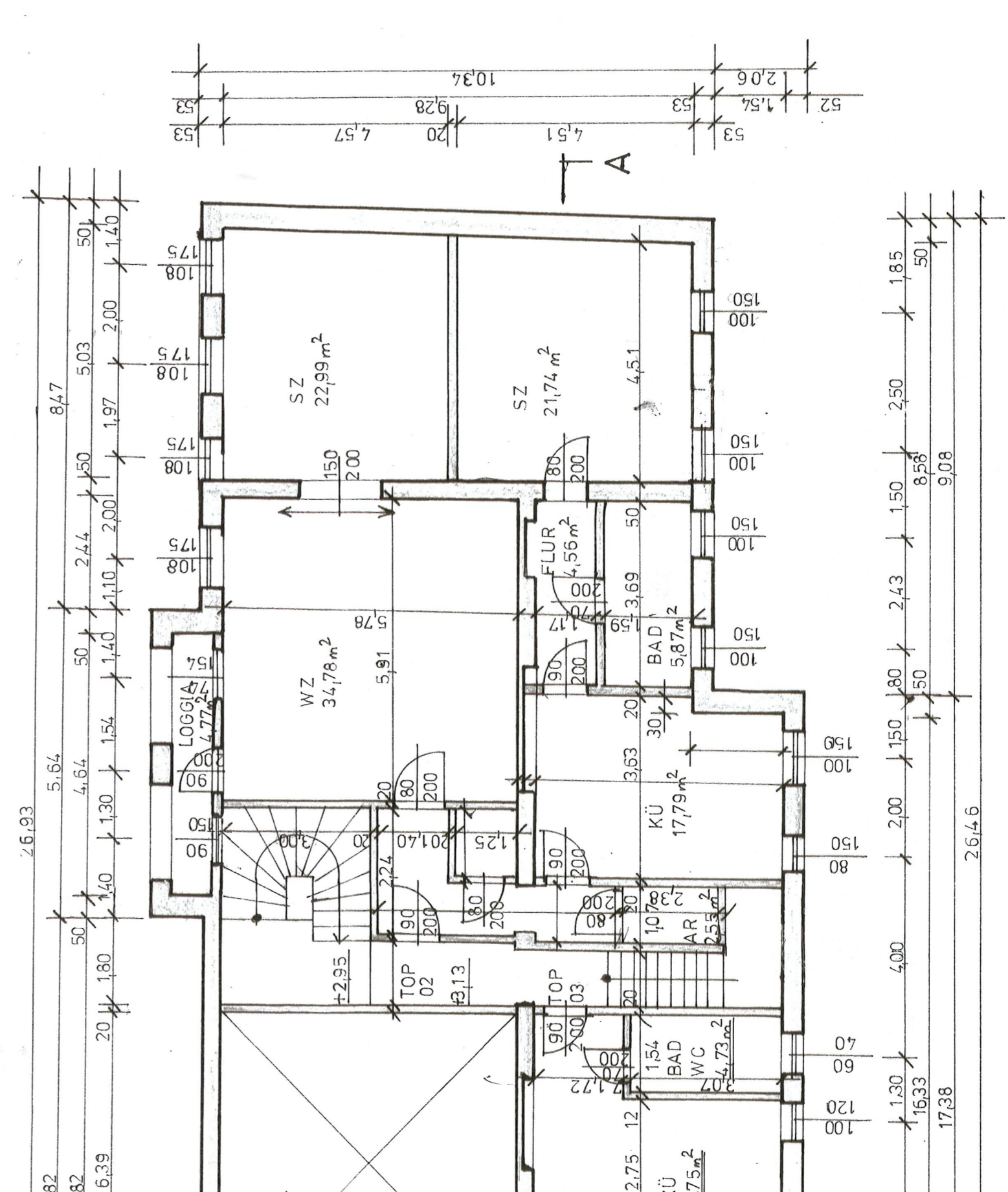
DACHGESCHOSS



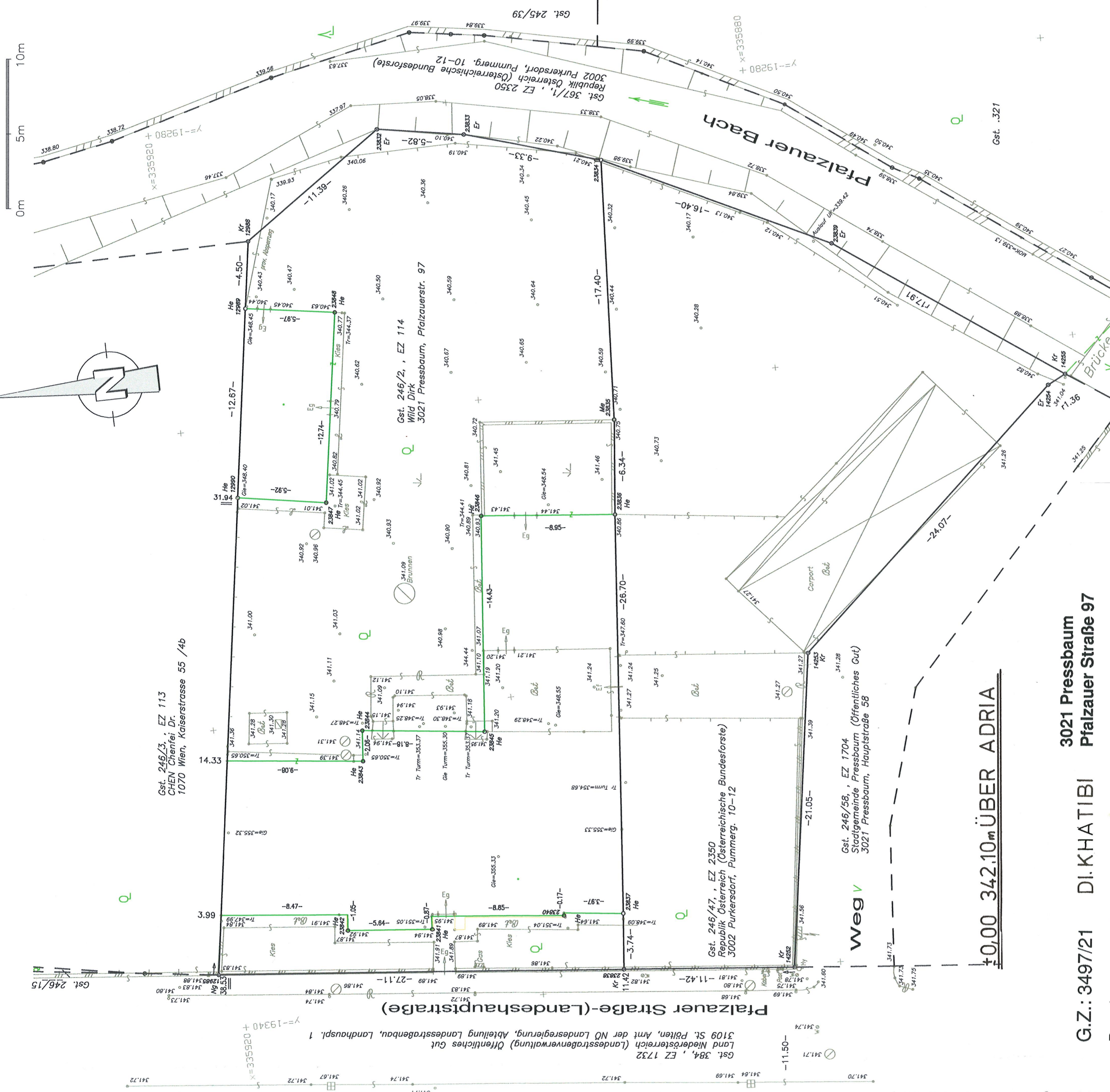
ERDGESCHOSS



1. OBERGESCHOSS



Zeichnerische Darstellung M=1:200



BESTANDSPLAN

Für die einzelnen Wohnungen TOP 1-7

Liegenschaft:
3021 Pressbaum, Pfalzauerstraße 97

Bauwerber und Grundeigentümer:
WAAM Real Holding GmbH
1040 Wien, Obergasse 26

Kat.Gem.: 01905; E.Z.: 114, Gst. Nr. 246/2

Bauwerber und Grundeigentümer :

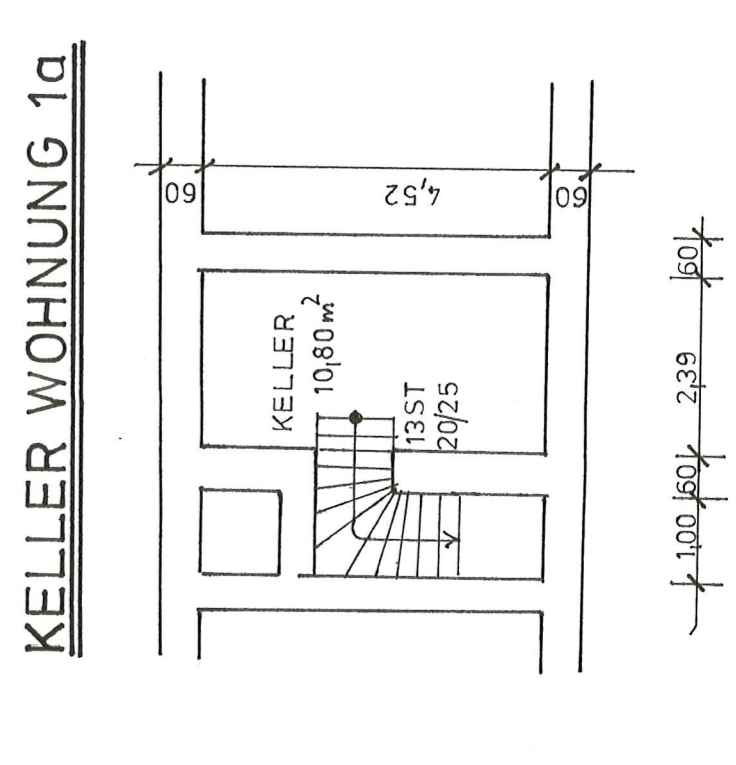
Planverfasser:

Behörde :

Datum: 17. März 2023 PLAN NR.: WAAM Real Holding 01
 Masstab: M=1:100 1:200

Nutzflächenaufstellung:

Wohnung 1a Erdgeschoss:	144,26m ²
Wohnung 1b Erdgeschoss:	122,51m ²
Wohnung 2 1. Obergeschoss:	71,58m ²
Wohnung 3 1. Obergeschoss:	99,30m ²
Wohnung 4 2. Obergeschoss:	66,19m ²
Wohnung 5 2. Obergeschoss:	71,51m ²
Wohnung 6 Dachgeschoss:	
Wohnung 7 Dachgeschoss:	
Gesamtsumme der Nutzfläche:	



G.Z.: 3497/21 DI KHATIBI
 Pressbaum, am 08.06.2021

3021 Pressbaum
 Pfalzauer Straße 97
 Lage- und Höhenplan 1:200

0,00 342,10m ÜBER ADRIA