

Baugenehmigte Chalets Grundstücke im Klippitztörl-Kärnten



Eckdaten

Objektart	Baugenehmigte Chalets
Objekttyp	Grundstücke mit Projekt
Besondere Merkmale	Zweitwohnsitzbegründung / gewerbliche Vermietung möglich
Grundstücksfläche	1.387 m ²
Art der Bebauung	Bergchalets – 4 Einheiten
Gesamtwohnflächen	ca. 448 m ²
	Share Deal / Asset Deal

Ausstattung der Chalets

Wohnflächen	112 m ²
Anzahl Zimmer	4
Anzahl Schlafzimmer	3 (4. optional möglich)
Beherbergung	6 – 8 Personen
Anzahl Badezimmer	1
Anzahl WC	2
Sauna	Ja
Heizungsart	Fußbodenheizung mit Luftwärmepumpe
Stellplätze	2 Freiplätze / Chalet

Lage

Ort

9462 Bad Sankt Leonhard / Kliening

Straße

Kliening



Lage





Projektbeschreibung

Seltene Gelegenheit zum Erwerb eines fertig vorbereiteten und genehmigten Chalet-Projektes in Bestlage im Klippitzdorf.

Zum Verkauf gelangen die letzten beiden verfügbaren Grundstücke in Bestlage, unmittelbar am Rande der Skipiste und unweit des nächstgelegenen und mit wenigen Schwüngen erreichbaren Skiliftes, mit atemberaubendem Ausblick in die Hügellandschaft.

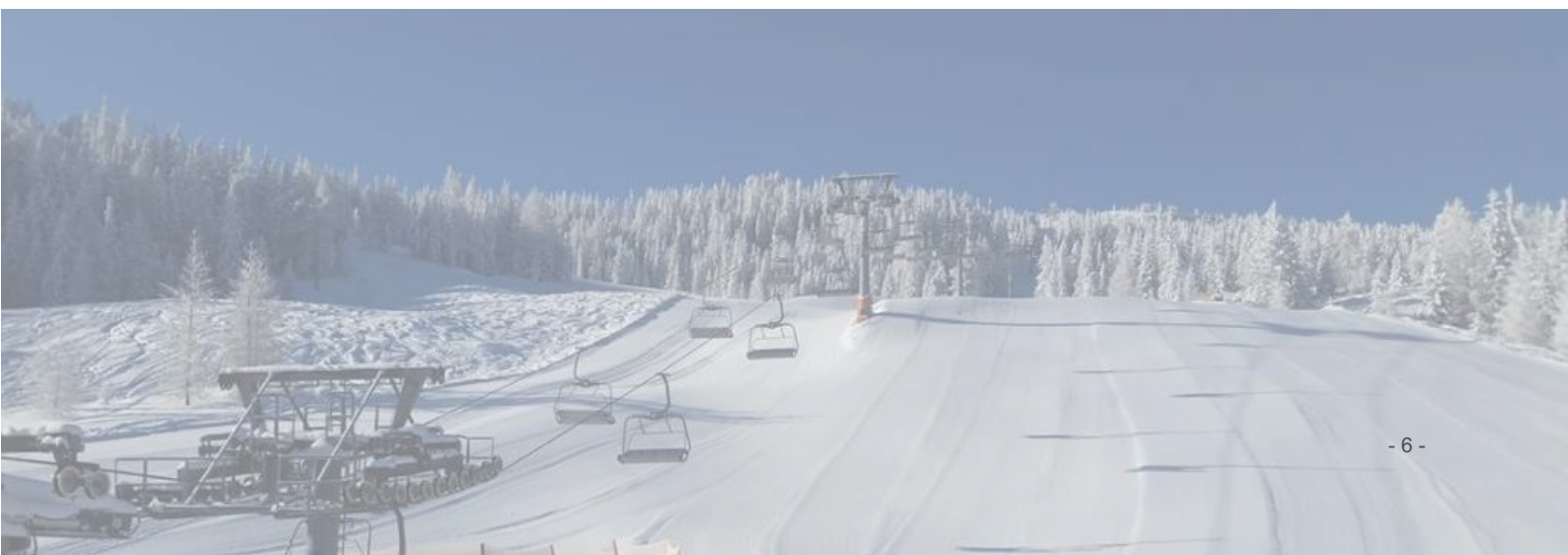
Die Region glänzt als Winterskigebiet mit zahlreichen Abfahrten und Liften, bei dennoch familiärer Atmosphäre und überzeugt darüber hinaus in den wärmeren Jahreszeiten, mit einem breit gefächertem Freizeit- und Sportangebot mit weitläufigen Wanderwegen, Trailrunning-Kursen, Mountainbike- Strecken, einer Sommer-Rodelbahn, uvm.

Das vorbereitete und genehmigte Projekt sieht auf rund 1.390 m² Grund die Bebauung zweier exklusiven Doppelchalets mit gesamt 4 Einheiten vor. Die zweigeschossigen Gebäude weisen dabei eine Gesamtwohnfläche von ca. 448 m² auf. Die kaufgegenständliche Liegenschaft besteht dabei aus zwei Grundstücken mit jeweils 693m² sowie 694m², eine Baugenehmigung für die projektierten Chalets ist vorliegend und kann gerne übernommen werden.

Besonders hervorzuheben ist die Möglichkeit der Zweitwohnsitzbegründung, ebenso ist die gewerbliche Nutzung zur touristischen Vermietung gegeben.

Aufgrund des vielfältigen und attraktiven Angebotes der Region für Familien, Sportbegeisterte, Naturliebhaber oder einfach nur Erholungssuchende, ist die Möglichkeit einer ganzjährigen touristischen Vermietung, besonders hervorzuheben.

Es wurden für die genehmigten Feriendomizile bisher noch keinerlei Vermarktungsaktivitäten unternommen.



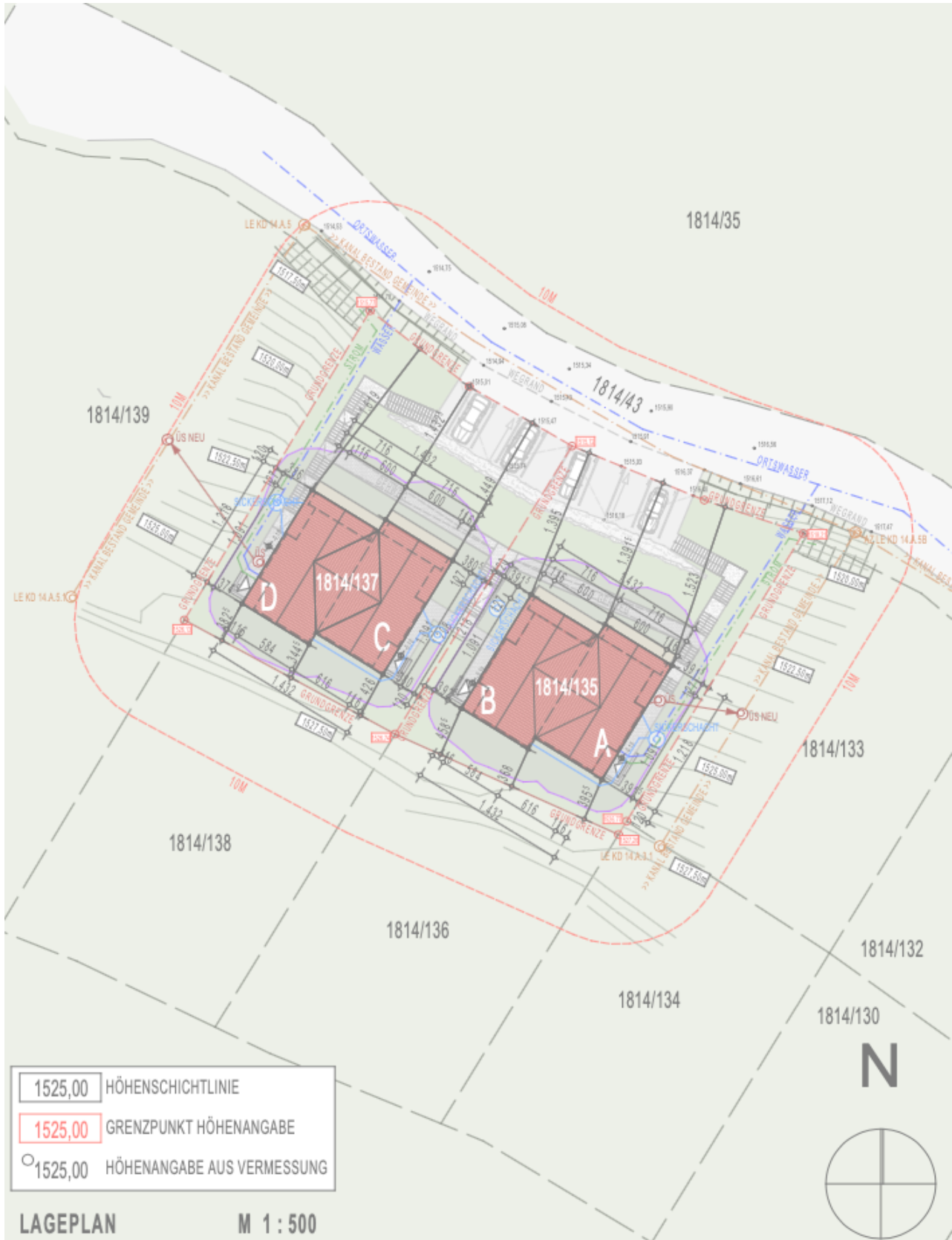
Flächenaufstellung

Grst.Nr.	Grundfläche	Typ/Bezeichnung	Wohnfläche	Stellplatz
		Chalet A	112 m ²	2
		Chalet B	112 m ²	2
1814/135	694 m ²		224 m ²	4
Grst.Nr.	Grundfläche	Typ/Bezeichnung	Wohnfläche	Stellplatz
		Chalet C	112 m ²	2
		Chalet D	112 m ²	2
1814/137	693 m ²		224 m ²	4
	1.387 m ²		448m ²	8



Planung

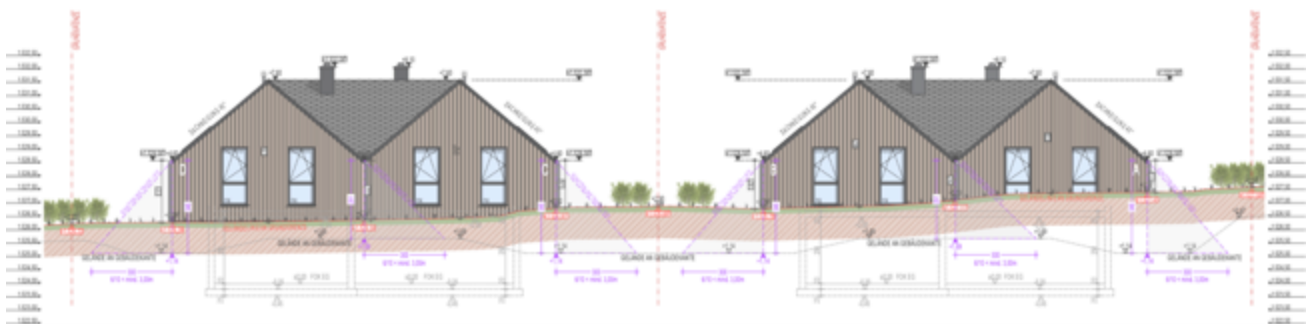
Bebauung – Lageplan



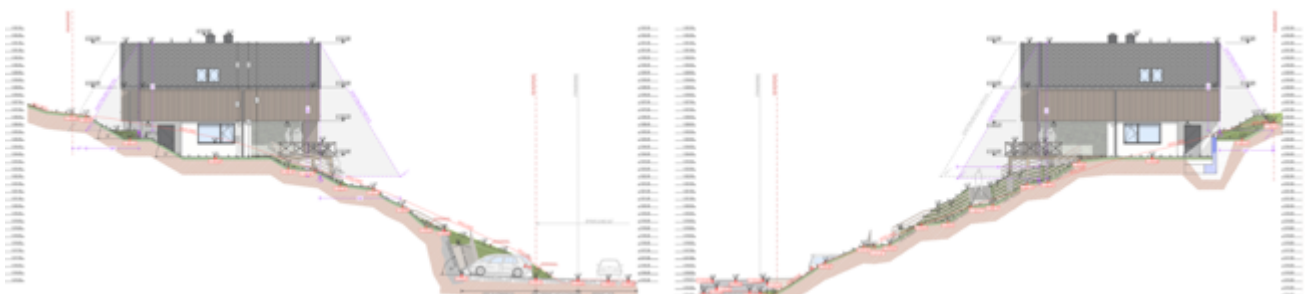
Ansichten



Straßenansicht Nord-Ost



Ansicht Süd-West



Seitansichten

Impressionen



Impressionen



Impressionen

