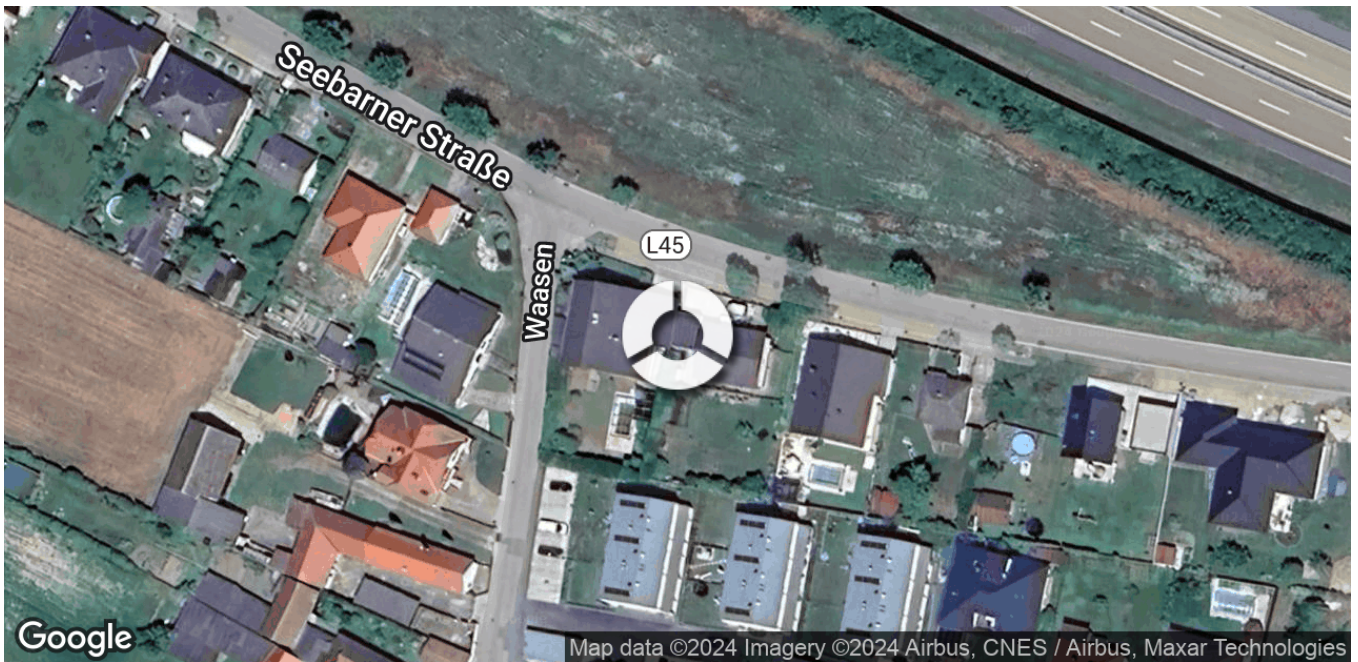




Bericht

Seebarner Straße 58, 3484 Grafenwörth



Inhalt:

LAGEIMMO - Lageprofil	B 04
Wohnumfeld auf Karte	B 05
Nahversorger (Bäckerei, Metzgerei, Supermarkt, Drogerie)	B 06
Nahversorger (Banken, Post, Tankstellen, Trafiken)	B 08
Ausbildung und Kinderbetreuung	B 10
Ärzte	B 12
Medizinische Versorgung und Therapie	B 14
Öffentlicher Nahverkehr	B 16
Lärmbelastung Straße	B 18
Haftungsausschluss	B 19

Nahversorger (Bäckerei, Metzgerei, Supermarkt, Drogerie)



Nahversorger (Banken, Post, Tankstellen, Trafiken)



Ausbildung und Kinderbetreuung



Ärzte



Medizinische Versorgung und Therapie



Öffentlicher Nahverkehr



Die abgefragte Adresse wird mit einem kleinen roten Quadrat auf der Karte lokalisiert. Wohnumfeld/Zählsprenkel sind um das Quadrat herum gelb eingefärbt. Falls dargestellt, ist der Stadtteil dunkelgelb und der Bezirk orange eingefärbt.



Seebarner Straße 58, 3484 Grafenwörth

Ergebnisinterpretation - Distanznetz

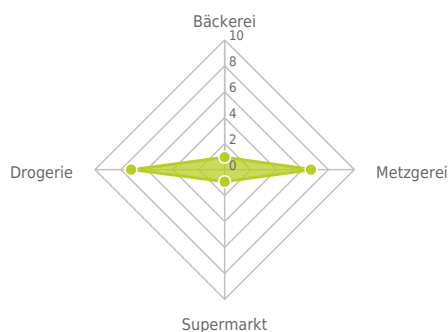
Das Distanznetz auf der rechten Seite gibt einen Überblick über die Entfernungen zur jeweils nächstgelegenen Einrichtung. Der Mittelpunkt markiert den Immobilienstandort. Je näher die Punkte beim Mittelpunkt liegen, desto geringer ist die Entfernung.

Ergebnisinterpretation - Balkendiagramm

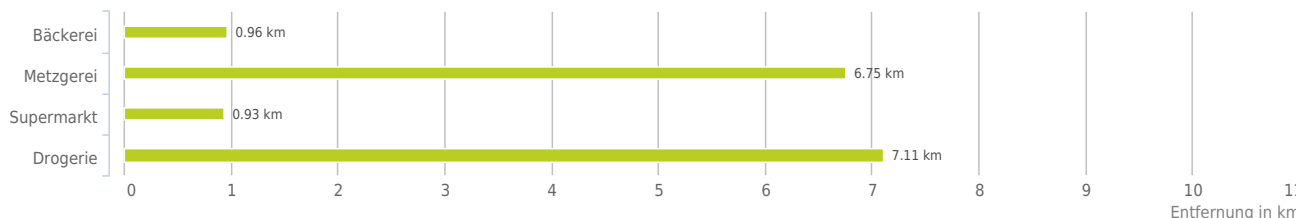
Untenstehende Kilometerangaben zeigen an wie weit der jeweils nächstgelegenen Nahversorger entfernt ist (in Städten Fußweg, am Land Autodistanz).



Distanzen zu Nahversorgern [km]



Distanzen zu den Nahversorgungseinrichtungen



0,6 bis 2 km:

- Bäckerei
- Supermarkt

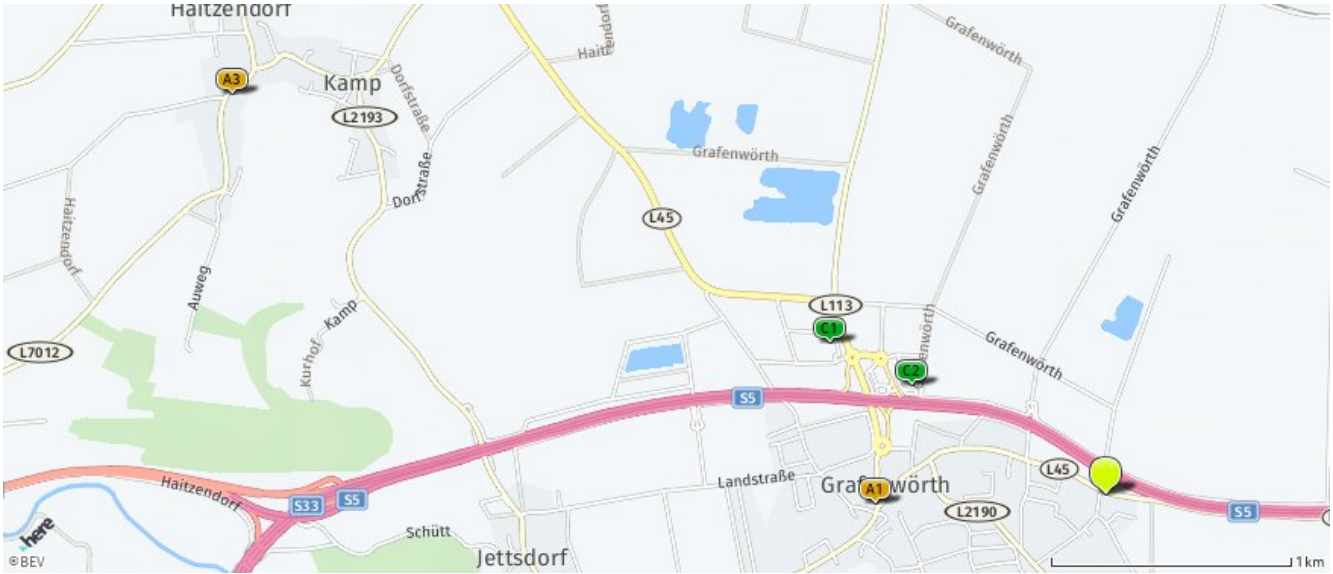
über 2 km:

- Metzgerei: 6,8 km
- Drogerie: 7,1 km

© IMMOSERVICE AUSTRIA

Nahversorger (Bäckerei, Metzgerei, Supermarkt, Drogerie)

Der hellgrüne Punkt markiert den Immobilienstandort, die Nahversorger im Umkreis werden mit farblichen Pins angezeigt. Es werden pro Kategorie immer die drei nächstgelegenen Einrichtungen angezeigt und aufgelistet. Der Pin mit dem Zusatz „1“ zeigt immer die jeweilige Einrichtung mit der geringsten Entfernung zum Standort.



Bäckerei

- A1** Silvia Herzig
Mühlplatz 4
3484 Grafenwörth
(0,96 km / 1,10 km)
(Luftline / Mit Auto)
- Bartl GmbH
Neufang 2
3483 Feuersbrunn
(3,55 km / 5,30 km)
(Luftline / Mit Auto)
- A3** Jakob Braun
Kirchenplatz (Haitzendorf) 2
3485 Grafenegg
(4,02 km / 5,73 km)
(Luftline / Mit Auto)

Metzgerei

- Fleischwaren Höllerschmid GmbH
Gewerbestraße 19
3492 Walkersdorf
(6,75 km / 9,19 km)
(Luftline / Mit Auto)
- Höllerschmid Holding GmbH
Gewerbestraße 19
3492 Walkersdorf
(6,75 km / 9,19 km)
(Luftline / Mit Auto)
- Gerald Zlabinger
Untere Hauptstr. 31
3494 Theiß
(7,15 km / 10,53 km)
(Luftline / Mit Auto)

Supermarkt

- G** Hofer
Gewerbering 2
3484 Grafenwörth
(1,32 km / 2,01 km)
(Luftline / Mit Auto)
- Z** Billa
Gewerbepark 3
3484 Grafenwörth
(0,93 km / 2,19 km)
(Luftline / Mit Auto)
- Billa
An der Bundesstraße 1a
3481 Fels am Wagram
(4,09 km / 7,04 km)
(Luftline / Mit Auto)

Drogerie

- Bipa
(7,11 km / 13,04 km)
(Luftline / Mit Auto)
- Bipa
(7,11 km / 13,04 km)
(Luftline / Mit Auto)
- Bipa
(7,24 km / 13,20 km)
(Luftline / Mit Auto)

Herold Business Data ©

Seebärner Straße 58, 3484 Grafenwörth

Ergebnisinterpretation - Distanznetz

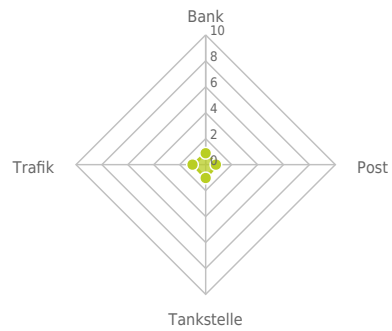
Das Distanznetz auf der rechten Seite gibt einen Überblick über die Entfernungen zur jeweils nächstgelegenen Einrichtung. Der Mittelpunkt markiert den Immobilienstandort. Je näher die Punkte beim Mittelpunkt liegen, desto geringer ist die Entfernung.

Ergebnisinterpretation - Balkendiagramm

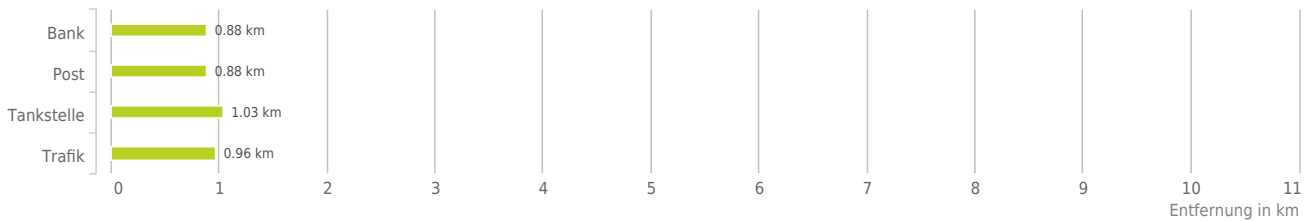
Untenstehende Kilometerangaben zeigen an wie weit der jeweils nächstgelegenen Nahversorger entfernt ist (in Städten Fußweg, am Land Autodistanz).



Distanzen zu Nahversorgern [km]



Distanzen zu den Nahversorgungseinrichtungen



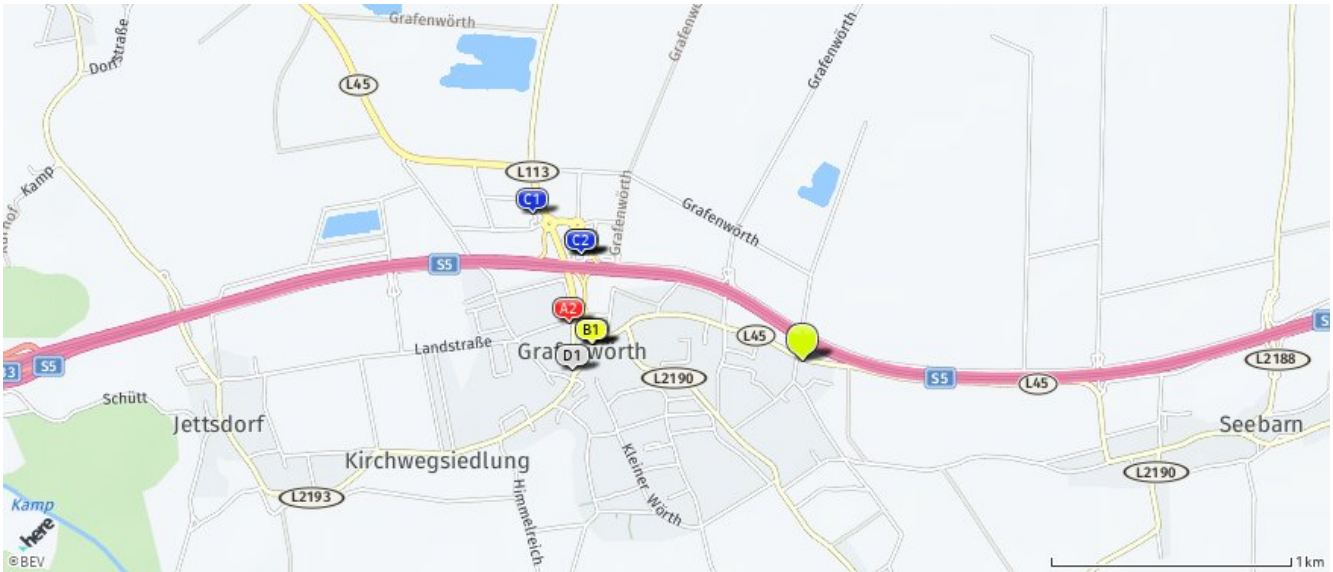
0,6 bis 2 km:

- Bank
- Post
- Tankstelle
- Trafik

© IMMOSERVICE AUSTRIA

Nahversorger (Banken, Post, Tankstellen, Trafiken)

Der hellgrüne Punkt markiert den Immobilienstandort, die Nahversorger im Umkreis werden mit farblichen Pins angezeigt. Es werden pro Kategorie immer die drei nächstgelegenen Einrichtungen angezeigt und aufgelistet. Der Pin mit dem Zusatz „1“ zeigt immer die jeweilige Einrichtung mit der geringsten Entfernung zum Standort.



Bank

- A1** bank99
Marktplatz 1
3484 Grafenwörth
(0,88 km / 0,96 km)
(Luftline / Mit Auto)
- A2** Raiffeisen Grafenwörth
(0,99 km / 1,50 km)
(Luftline / Mit Auto)
- Raiffeisenbank Krems
(3,50 km / 5,28 km)
(Luftline / Mit Auto)

Post

- B1** Post Filiale 3484
Marktplatz 1
3484 Grafenwörth
(0,88 km / 1,00 km)
(Luftline / Mit Auto)
- Post 3493 Hadersdorf am
Kamp
Landsknechtplatz 1
3493 Hadersdorf am Kamp
(7,53 km / 8,60 km)
(Luftline / Mit Auto)
- Post
(7,12 km / 12,76 km)
(Luftline / Mit Auto)

Tankstelle

- C1** DISKONT Tankstelle
(HOFER Parkplatz)
Gewerbering 2
3484 Grafenwörth
(1,29 km / 1,99 km)
(Luftline / Mit Auto)
- C2** Shell
Gewerbepark 2
3484 Grafenwörth
(1,03 km / 2,05 km)
(Luftline / Mit Auto)
- Tankstelle Pferschinger
St. Urbanstraße 2
3481 Fels am Wagram
(3,99 km / 6,32 km)
(Luftline / Mit Auto)

Trafik

- D1** Trafik Silvia Riedl-Herzig -
Bäcker...
Mühlplatz 4
3484 Grafenwörth
(0,96 km / 1,10 km)
(Luftline / Mit Auto)
- D2** Trafik Markus
Schützenhofer
Gewerbepark 2/2
3484 Grafenwörth
(1,03 km / 2,05 km)
(Luftline / Mit Auto)
- Trafik Bartl GmbH -
Bäckerei Kondi...
Neufang 2
3483 Grafenwörth
(3,55 km / 5,30 km)
(Luftline / Mit Auto)

Herold Business Data ©

Seebarner Straße 58, 3484 Grafenwörth

Ergebnisinterpretation - Distanznetz

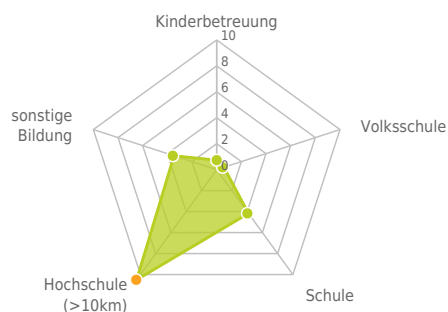
Das Distanznetz auf der rechten Seite gibt einen Überblick über die Entfernungen zur jeweils nächstgelegenen Einrichtung. Der Mittelpunkt markiert den Immobilienstandort. Je näher die Punkte beim Mittelpunkt liegen, desto geringer ist die Entfernung.

Ergebnisinterpretation - Balkendiagramm

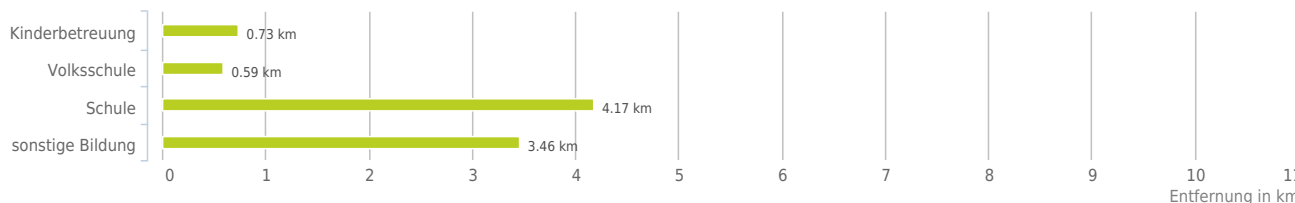
Untenstehende Kilometerangaben zeigen an wie weit die jeweils nächstgelegene Einrichtung entfernt ist (in Städten Fußweg, am Land Autodistanz).



Distanzen zu Bildungseinrichtungen [km]



Distanzen zu den Bildungseinrichtungen



0,6 bis 2 km:

- Kinderbetreuung
- Volksschule

über 2 km:

- Schule: 4,2 km
- Hochschule: >5 km
- sonstige Bildung: 3,5 km

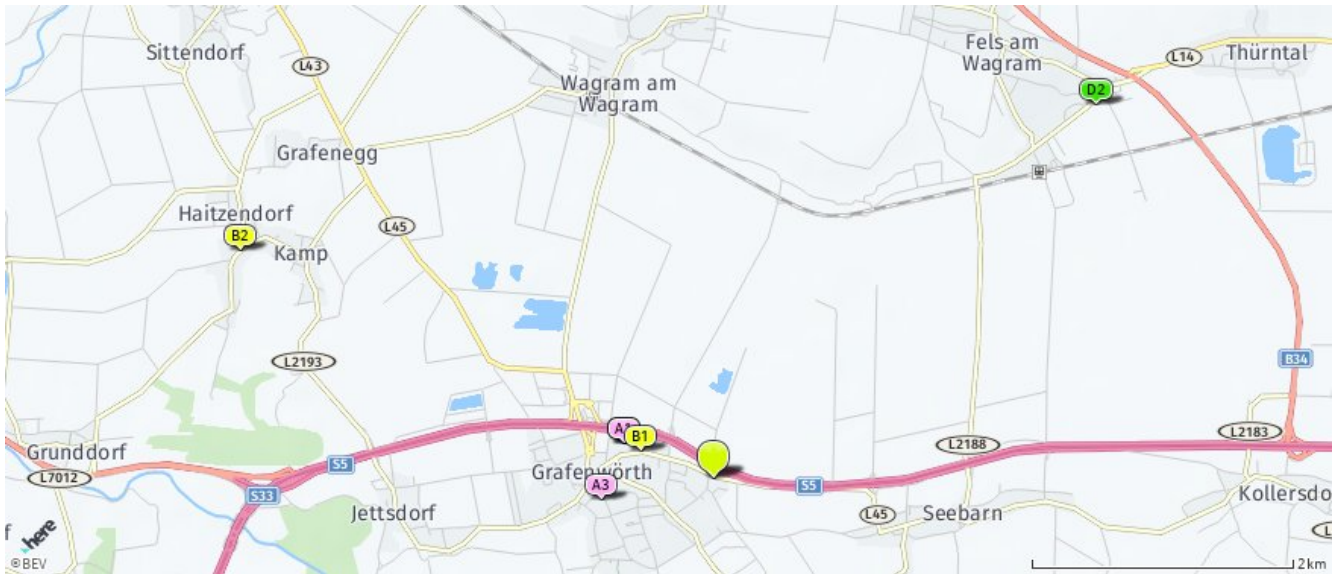
© IMMOSSERVICE AUSTRIA

Ausbildung und Kinderbetreuung

Der hellgrüne Punkt markiert den Immobilienstandort, die Bildungs- oder Kinderbetreuungseinrichtungen im Umkreis werden mit farblichen Pins angezeigt.

Es werden pro Kategorie immer die drei nächstgelegenen Einrichtungen angezeigt und aufgelistet.

Der Pin mit dem Zusatz „1“ zeigt immer die jeweilige Einrichtung mit der geringsten Entfernung zum Standort.



Kinderbetreuung

- A1** Kindergarten Grafenwörth
Fünfhaus 9
3484 Grafenwörth
(0,73 km / 0,79 km)
(Luftline / Mit Auto)
- A2** Tagesbetreuungseinrichtung
Fünfhaus 9
3484 Grafenwörth
(0,73 km / 0,79 km)
(Luftline / Mit Auto)
- A3** Kindergarten Grafenwörth,
SeneCura ...
Hofgarten 1
3484 Grafenwörth
(0,87 km / 1,74 km)
(Luftline / Mit Auto)

Volksschule

- B1** Volksschule Grafenwörth
Seebarnner Straße 1
3484 Grafenwörth
(0,59 km / 0,61 km)
(Luftline / Mit Auto)
- B2** Volksschule Grafenegg,
Haitzendorf
Haitzendorf, Kirchenplatz 11
3485 Grafenegg
(4,01 km / 5,66 km)
(Luftline / Mit Auto)
- Volksschule Fels am
Wagram
Schulplatz 1
3481 Fels am Wagram
(4,17 km / 6,47 km)
(Luftline / Mit Auto)

Schule

- Neue Niederösterreichische
Mittelschule
Schulplatz 1
3481 Fels am Wagram
(4,17 km / 6,47 km)
(Luftline / Mit Auto)
- Neue Niederösterreichische
Mittelschule
Hauptstraße 29
3492 Etsdorf am Kamp
(5,62 km / 6,63 km)
(Luftline / Mit Auto)
- Neue Niederösterreichische
Mittelschule
Bahnhofstraße 10
3133 Traismauer
(7,40 km / 13,15 km)
(Luftline / Mit Auto)

sonstige Bildung

- KOCHSCHULE TONI
MÖRWALD
Kleine Zeile 15
3483 Feuersbrunn
(3,46 km / 5,10 km)
(Luftline / Mit Auto)
- D2** Zweihorn GmbH
Wagramstraße 3a
3481 Fels am Wagram
(4,09 km / 5,92 km)
(Luftline / Mit Auto)
- Bauakademie NÖ
Krumpöck-Allee 23
3550 Langenlois
(9,55 km / 14,11 km)
(Luftline / Mit Auto)

Herold Business Data ©

Seebärner Straße 58, 3484 Grafenwörth

Ergebnisinterpretation - Distanznetz

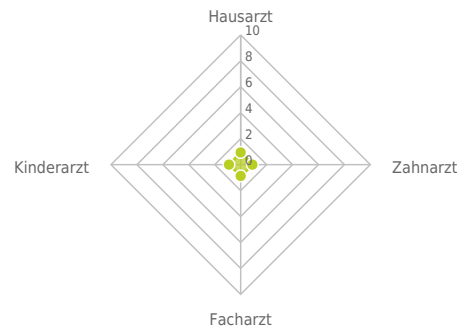
Das Distanznetz auf der rechten Seite gibt einen Überblick über die Entfernungen zur jeweils nächstgelegenen Einrichtung. Der Mittelpunkt markiert den Immobilienstandort. Je näher die Punkte beim Mittelpunkt liegen, desto geringer ist die Entfernung.

Ergebnisinterpretation - Balkendiagramm

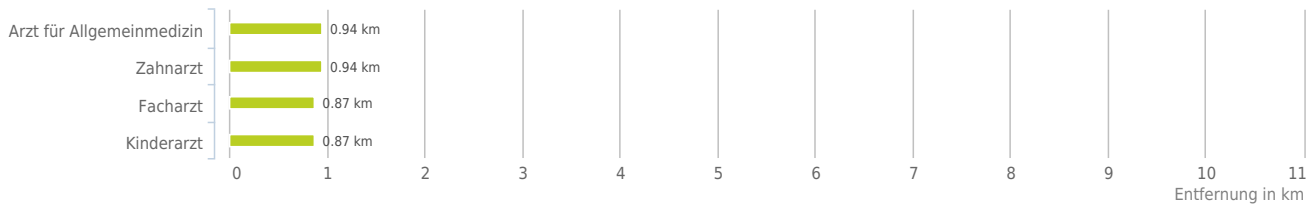
Untenstehende Kilometerangaben zeigen an wie weit die jeweils nächstgelegene Einrichtung entfernt ist (in Städten Fußweg, am Land Autodistanz).



Distanzen zu Ärzten [km]



Distanzen zu Ärzten



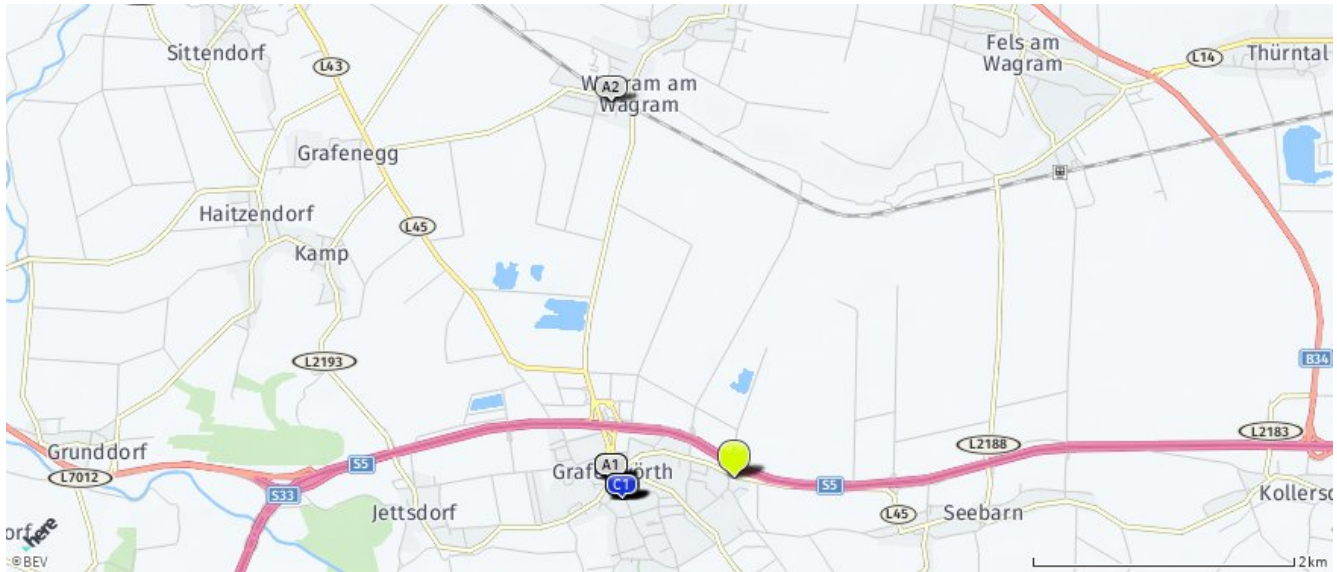
0,6 bis 2 km:

- Arzt für Allgemeinmedizin
- Zahnarzt
- Facharzt
- Kinderarzt

© IMMOSERVICE AUSTRIA

Ärzte

Der hellgrüne Punkt markiert den Immobilienstandort, die Arztpraxen im Umkreis werden mit farblichen Pins angezeigt.
Es werden pro Kategorie immer die drei nächstgelegenen Einrichtungen angezeigt und aufgelistet.
Der Pin mit dem Zusatz „1“ zeigt immer die jeweilige Einrichtung mit der geringsten Entfernung zum Standort.



Arzt für Allgemeinmedizin

- A1** Dr Fabinyi Martina
Markt 15
3484 Grafenwörth
(0,94 km / 1,06 km)
(Luftline / Mit Auto)
- A2** Dr Fabinyi Martina
Schulstraße 3
3483 Wagram am Wagram
(3,02 km / 4,27 km)
(Luftline / Mit Auto)
- Dr. Riedl Martina
Konradgasse 2
3483 Wagram am Wagram
(3,26 km / 4,79 km)
(Luftline / Mit Auto)

Zahnarzt

- B1** DDr. Goharkhay Kawe
Markt 15
3484 Grafenwörth
(0,94 km / 1,06 km)
(Luftline / Mit Auto)
- B2** Dr. Goharkhay-Hartl
Stephanie
Markt 15
3484 Grafenwörth
(0,94 km / 1,06 km)
(Luftline / Mit Auto)
- Guberov Stefan
Wagraser Straße 8
3481 Fels am Wagram
(3,98 km / 6,22 km)
(Luftline / Mit Auto)

Facharzt

- C1** Dr Rausch Florian
Hofgarten 1
3484 Grafenwörth
(0,87 km / 1,74 km)
(Luftline / Mit Auto)
- C2** Dr. MSc Wieser Manfred
Hofgarten 1
3484 Grafenwörth
(0,87 km / 1,74 km)
(Luftline / Mit Auto)
- C3** Dr. med. Langer Theresia
Hofgarten 1
3484 Grafenwörth
(0,87 km / 1,74 km)
(Luftline / Mit Auto)

Kinderarzt

- D1** Dr Schmidbauer Elke
Hofgarten 1
3484 Grafenwörth
(0,87 km / 1,74 km)
(Luftline / Mit Auto)
- Dr. Altenriederer Michael
Siedlung Kleedorf 6
3506 Krems an der Donau
(8,83 km / 12,53 km)
(Luftline / Mit Auto)

Herold Business Data ©

Seebärner Straße 58, 3484 Grafenwörth

Ergebnisinterpretation - Distanznetz

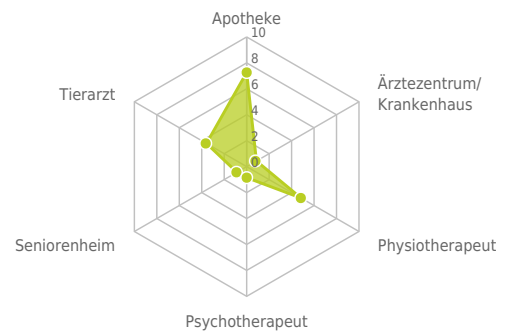
Das Distanznetz auf der rechten Seite gibt einen Überblick über die Entfernungen zur jeweils nächstgelegenen Einrichtung. Der Mittelpunkt markiert den Immobilienstandort. Je näher die Punkte beim Mittelpunkt liegen, desto geringer ist die Entfernung.

Ergebnisinterpretation - Balkendiagramm

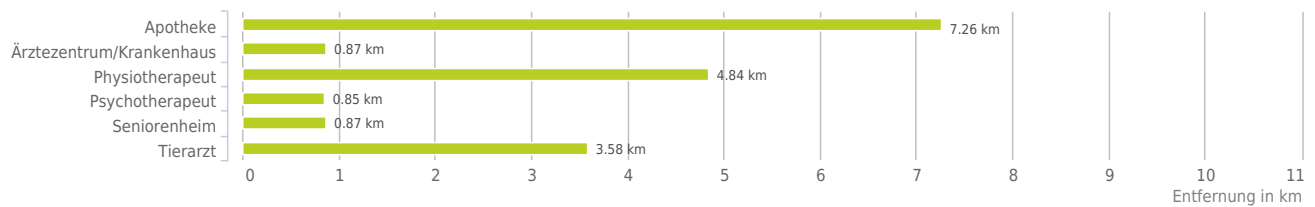
Untenstehende Kilometerangaben zeigen an wie weit die jeweils nächstgelegene Einrichtung entfernt ist (in Städten Fußweg, am Land Autodistanz).



Distanzen zu Gesundheitseinrichtungen [km]



Distanzen zu Gesundheitseinrichtungen



0,6 bis 2 km:

- Ärztezentrum/Krankenhaus
- Psychotherapeut
- Seniorenheim

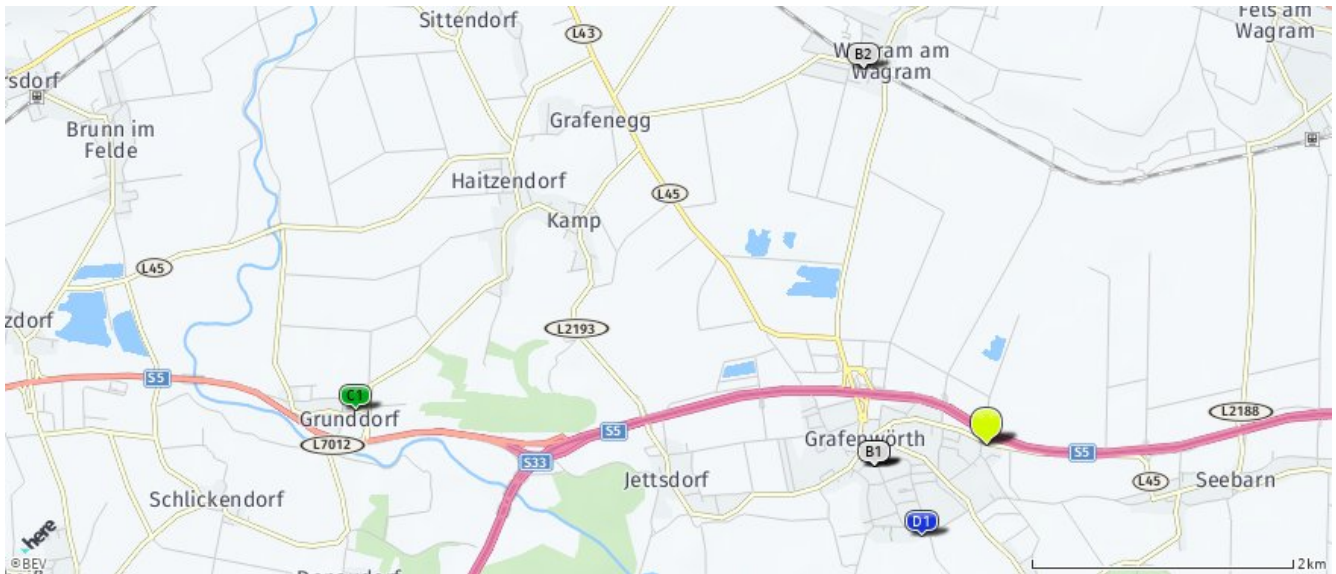
über 2 km:

- Apotheke: 7,6 km
- Physiotherapeut: 4,8 km
- Tierarzt: 3,6 km

© IMMOSERVICE AUSTRIA

Medizinische Versorgung und Therapie

Der hellgrüne Punkt markiert den Immobilienstandort, die Einrichtungen im Umkreis werden mit farblichen Pins angezeigt.
Es werden pro Kategorie immer die drei nächstgelegenen Einrichtungen angezeigt und aufgelistet.
Der Pin mit dem Zusatz „1“ zeigt immer die jeweilige Einrichtung mit der geringsten Entfernung zum Standort.



Apotheke

Apotheke "Zum Auge Gottes"

Leuthnersiedlung 29
3493 Hadersdorf am Kamp
(7,58 km / 8,80 km)
(Luftlinie / Mit Auto)

Apotheke "Zu Maria Trost"

Marktplatz 15
3470 Kirchberg am Wagram
(8,59 km / 11,76 km)
(Luftlinie / Mit Auto)

Apotheke "Zur Mutter Gottes"

Hauptplatz 4
3133 Traismauer
(7,26 km / 12,79 km)
(Luftlinie / Mit Auto)

Ärztzentrum/Krankenhau

us

B1 Springbrunn - Ort für
Gesundheit/Re...
Hofgarten 1

3484 Grafenwörth
(0,87 km / 1,74 km)
(Luftlinie / Mit Auto)

B2 Ärztezentrum Wagram

Schulstraße 3
3483 Wagram am Wagram
(3,02 km / 4,27 km)
(Luftlinie / Mit Auto)

Sonderkrankenanstalt für
Psychiatri...

Krustettenerstraße 25
3506 Krems-Hollenburg
(8,91 km / 12,64 km)
(Luftlinie / Mit Auto)

Physiotherapeut

G1 Frau Ursula Handschuh

Ortsring 8
3485 Grunddorf
(4,84 km / 7,77 km)
(Luftlinie / Mit Auto)

Frau Christine Schwaiger-
Erker

Hauptstraße 8
3494 Brunn im Felde
(7,60 km / 11,08 km)
(Luftlinie / Mit Auto)

Herr Thomas Voit
Sauerbrunnegasse 228
3491 Straß im Straßertale
(7,92 km / 11,45 km)
(Luftlinie / Mit Auto)

Psychotherapeut

D1 Katharina Barbara Kunert-

Peter
Kleiner Wörth 50
3484 Grafenwörth
(0,85 km / 2,19 km)
(Luftlinie / Mit Auto)

Johanna Wittmann

Mühlweg 187
3492 Etsdorf am Kamp
(4,88 km / 5,93 km)
(Luftlinie / Mit Auto)

Mag. phil. Werner Zelch

St. Urbanstraße 34
3481 Fels am Wagram
(3,94 km / 7,04 km)
(Luftlinie / Mit Auto)

Seniorenheim

E1 SeneCura Sozialzentrum

Grafenwörth
Hofgarten 1
3484 Grafenwörth
(0,87 km / 1,74 km)
(Luftlinie / Mit Auto)

SeneCura Sozialzentrum

Sitzenberg-R...
Getreidegasse 1
3454 Sitzenberg - Reidling
(9,85 km / 19,78 km)
(Luftlinie / Mit Auto)

Tierarzt

Dipl-TA Eckenfellner Manfred

Neufang 6
3483 Feuersbrunn
(3,58 km / 5,31 km)
(Luftlinie / Mit Auto)

Tierarztpraxis Engabrunn -

Mag. Sab...

Winzerweg 5
3492 Engabrunn
(5,33 km / 7,49 km)
(Luftlinie / Mit Auto)

Dr. med. vet. Reinhaller

Christa

Gigginger Straße 12
3474 Altenwörth
(5,99 km / 8,29 km)
(Luftlinie / Mit Auto)

Herold Business Data ©

Seebärner Straße 58, 3484 Grafenwörth

Ergebnisinterpretation - Distanznetz

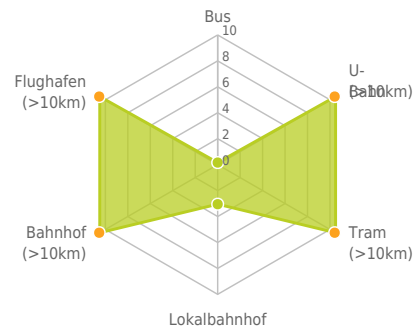
Das Distanznetz auf der rechten Seite gibt einen Überblick über die Entfernungen zur jeweils nächstgelegenen Einrichtung. Der Mittelpunkt markiert den Immobilienstandort. Je näher die Punkte beim Mittelpunkt liegen, desto geringer ist die Entfernung.

Ergebnisinterpretation - Balkendiagramm

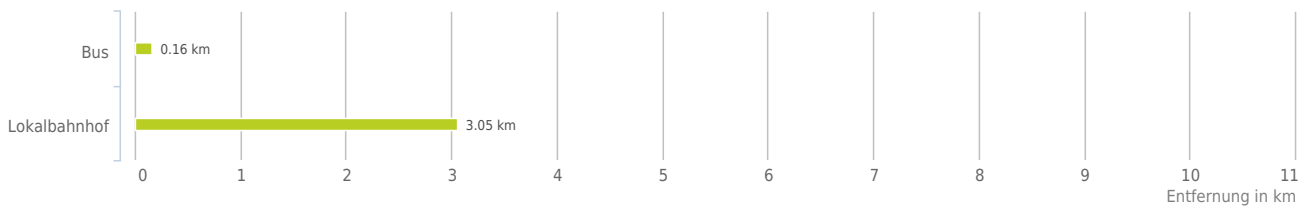
Untenstehende Kilometerangaben zeigen an wie weit die jeweils nächstgelegene Einrichtung entfernt ist (in Städten Fußweg, am Land Autodistanz).



Distanzen zum öffentlichen Verkehr [km]



Distanzen zu Einrichtungen des öffentlichen Verkehrs



bis 0,5 km:

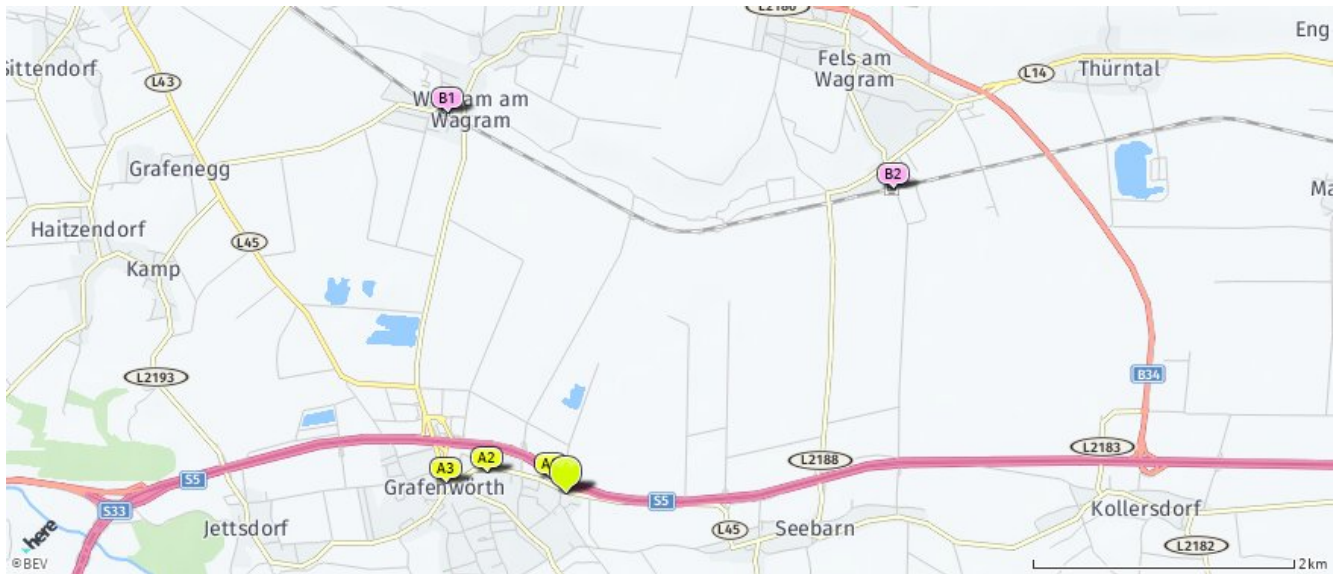
- Bus

über 2 km:

- U-Bahn: >5 km
- Straßenbahn: >5 km
- Lokalbahn: 3,1 km
- Bahnhof: >5 km
- Flughafen: >5 km

Öffentlicher Nahverkehr

Der hellgrüne Punkt markiert den Immobilienstandort, die Verkehrsmittel im Umkreis werden mit farblichen Pins angezeigt. Es werden pro Kategorie immer die drei nächstgelegenen Einrichtungen angezeigt und aufgelistet. Der Pin mit dem Zusatz „1“ zeigt immer die jeweilige Einrichtung mit der geringsten Entfernung zum Standort.



Bus

- A1** Bushaltestelle
(0,16 km / 0,15 km)
(Luftline / Mit Auto)
- A2** Bushaltestelle
(0,62 km / 0,66 km)
(Luftline / Mit Auto)
- A3** Bushaltestelle
(0,91 km / 1,02 km)
(Luftline / Mit Auto)

Lokalbahnhof

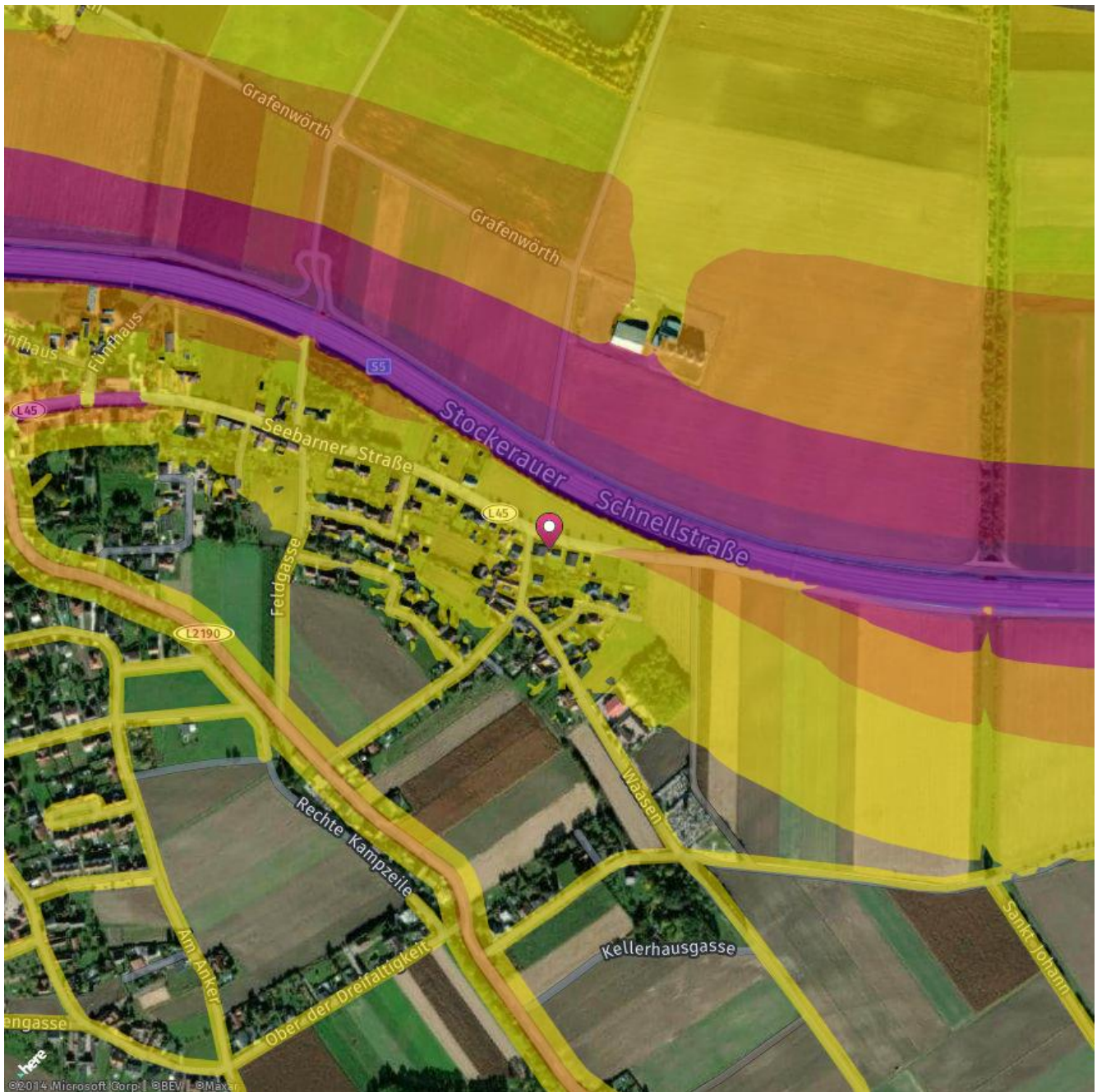
- B1** Wagram-Grafenegg
(3,05 km / 4,29 km)
(Luftline / Mit Auto)
- B2** Fels am Wagram
(3,43 km / 5,24 km)
(Luftline / Mit Auto)
- Etsdorf-Straß
(6,62 km / 8,13 km)
(Luftline / Mit Auto)

Herold Business Data ©

Lärmbelastung Straße

Seebarner Straße 58, 3484 Grafenwörth

Auf der Karte ist die Lärmbelastung farblich dargestellt. Um ein Gefühl für die angegebene Lautstärke zu bekommen, sind Durchschnittswerte für Gespräch, Staubsauger und Laubbläser angeführt.



Legende

sehr leise (ab 55 db)	leise (ab 60 db) = normalem Gespräch	mittel (ab 65 db)	laut (ab 70 db) = Staubsauger	sehr laut (ab 75 db) = Laubbläser
-----------------------	---	-------------------	----------------------------------	--------------------------------------

(Wenn der gesuchte Bereich nicht in einer Lärmzone liegt, so bedeutet das noch nicht, dass keine Lärmbelastung vorliegt!)

Die Lärmdata wurden von laerminfo.at zur Verfügung gestellt.

© IMMOSERVICE AUSTRIA

Haftungsausschluss



Die terravistor GmbH ist bestrebt, die zur Verfügung gestellten Informationen, Daten (Daten von externen Datenquellen werden nicht auf Richtigkeit überprüft und es besteht kein Anspruch auf Vollständigkeit – z. Bsp. LAGEImmo), Grafiken, Auswertungen und Berechnungen (z. Bsp. RENDITEImmo) nach bestem Wissen und Gewissen aufzubereiten, darzustellen und aktuell zu halten und legt größten Wert auf die Qualität und Zuverlässigkeit Ihrer Immoservices.

Dennoch übernehmen weder die terravistor GmbH noch Kunden der terravistor GmbH Haftungen für Schäden, die sich aus der Weitergabe und Nutzung der angebotenen Informationen ergeben können, auch wenn diese auf die Nutzung und Weitergabe von allenfalls unvollständigen bzw. fehlerhaften Informationen zurückzuführen sind.

Die terravistor GmbH und die Kunden der terravistor GmbH übernehmen aus diesen Gründen keine Gewährleistung und/oder Haftung für die Quantität, Qualität oder Richtigkeit der gespeicherten oder übermittelten Inhalte (Daten und Informationen).

Verweise auf fremde Webseiten liegen außerhalb des Verantwortungsbereiches der terravistor GmbH. Eine Haftung für die Inhalte von verlinkten Seiten ist ausgeschlossen, zumal die terravistor GmbH keinen Einfluss auf Inhalte wie Gestaltung von gelinkten Seiten hat.