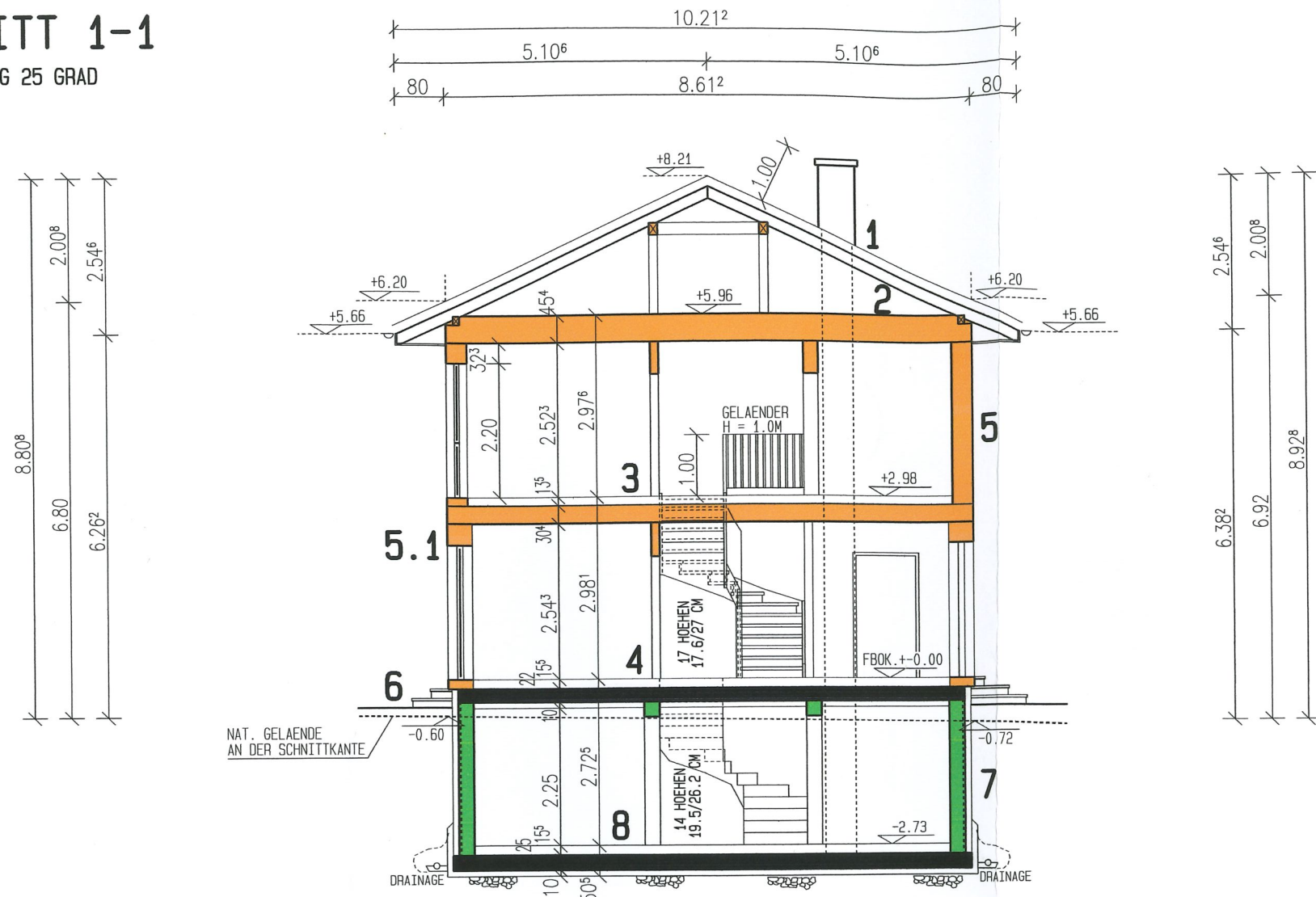


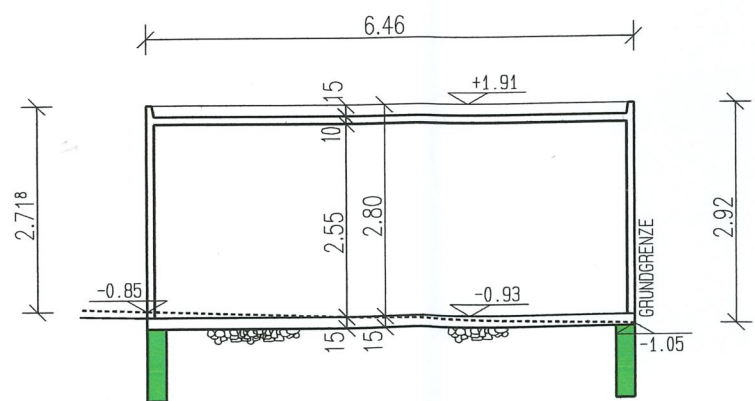
SCHNITT 1-1

DACHNEIGUNG 25 GRAD



SCHNITT 2-2

FLACHDACH



EINFRIEDUNG



- 1 (DACH)**
1. DACHDECKUNG-BETONDACHSTEIN
 2. KONTERLATTUNG-LATTUNG C24
 3. 0.16 MM SCHALUNGSBAHN
 4. 180 MM SPARRENKONSTRUKTION C24

- 2 TYP: DEDR 22.08**
1. 19 MM HOLZWERKSTOFFPLATTE P4
 2. 400 MM I-TRAEGER
 - 2.1 400 MM MINERALWOLLE
 3. 0.16 PE-FOLIE
 4. 22 MM SPARSCHALUNG
 - 4.1 22 MM LUFTSCHICHT
 5. 12.5 MM GIPSPLATTE GKF

- 3 TYP: DEW 22.01**
- BODENBELAG
1. 2X 12.5 MM GIPSFASERPLATTE
 2. 100 MM EPS
 3. 19 MM HOLZWERKSTOFFPLATTE P4
 4. 250 MM HOLZKONSTRUKTION C24
 - 4.1 200 MM LUFTSCHICHT
 - 4.2 50 MM MINERALWOLLE
 5. 0.16 PE-FOLIE
 6. 22 MM SPARSCHALUNG
 - 6.1 22 MM LUFTSCHICHT
 7. 12.5 MM GIPSPLATTE GKF

- 4 (KELLERDECKE)**
- BODENBELAG
1. 2X 12.5 MM GIPSFASERPLATTE
 2. 120 MM EPS
 3. 0.16 MM PE-FOLIE
 4. 220 MM STB-DECKE
 5. 100 MM WAERMEDAEMMUNG

- 5 TYP: AW 11.07**
1. 5 MM ARMIERUNG/SILIKATPUTZ
 2. 100 MM EPS-F
 3. 15 MM GIPSFASERPLATTE
 4. 200 MM HOLZKONSTRUKTION C24
 - 4.1 200 MM MINERALWOLLE
 5. 0.15 MM PE-FOLIE
 6. 18 MM GIPSPLATTE GKF

- 5.1 TYP: AW 11.08**
1. 5 MM ARMIERUNG/SILIKATPUTZ
 2. 100 MM EPS-F
 3. 15 MM GIPSFASERPLATTE
 4. 200 MM HOLZKONSTRUKTION C24
 - 4.1 200 MM MINERALWOLLE
 5. 0.16 MM PE-FOLIE
 6. 18 MM GIPSPLATTE GKF
 7. 52 MM LATTUNG C24
 - 7.1 50 MM VITALZIEGEL
 8. 12.5 MM GIPSPLATTE GKB

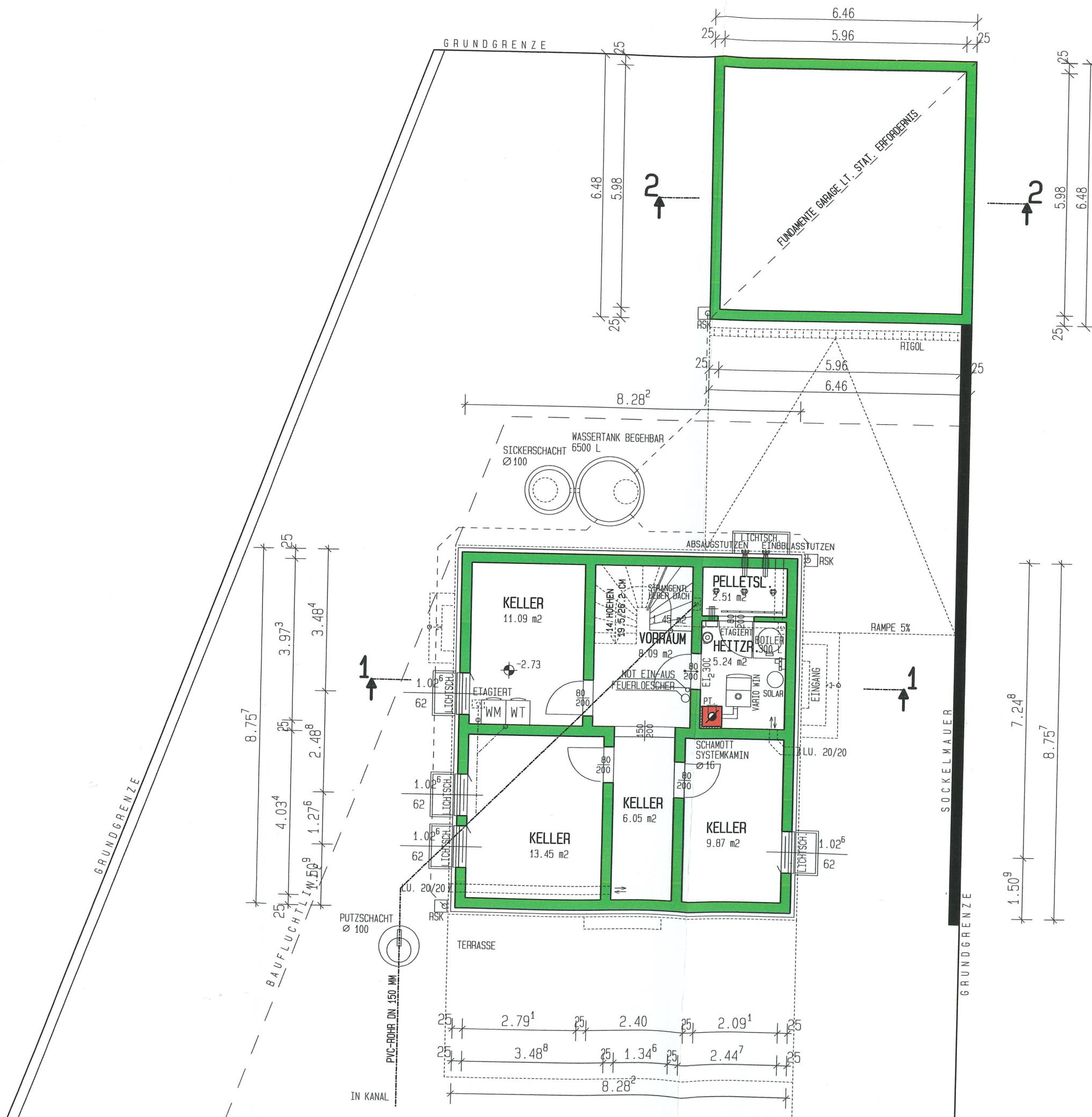
- 6 (SOCKEL)**
1. 5 MM ARMIERUNG/SOCKELPUTZ
 2. 100 MM XPS
 3. PATSCHOK
 4. 250 MM STAMPFBETON IN SCHALUNGSSTEINEN

- 7 (KELLERWAND)**
1. DRAINPLATTE
 2. 100 MM XPS
 3. PATSCHOK/FEUCHTIGKEITSSPERRE
 4. 250 MM STAMPFBETON IN SCHALUNGSSTEINEN
 5. 20 MM PUTZ

- 8 (KELLERFUNDAMENT)**
- BODENBELAG
1. 70 MM BETONESTRICH
 2. 0.15 MM PE-FOLIE
 3. 75 MM EPS
 4. FEUCHTIGKEITSABDICHTUNG
 5. 250 MM STB-BODENPLATTE C25/30 B1
 6. 0.15 MM PE-FOLIE
 7. 100 MM XPS
 8. 80 MM SAUBERKEITSSCHICHT
 9. BAUVLIES
 10. ROLLIERUNG

KELLERGESCHOSS

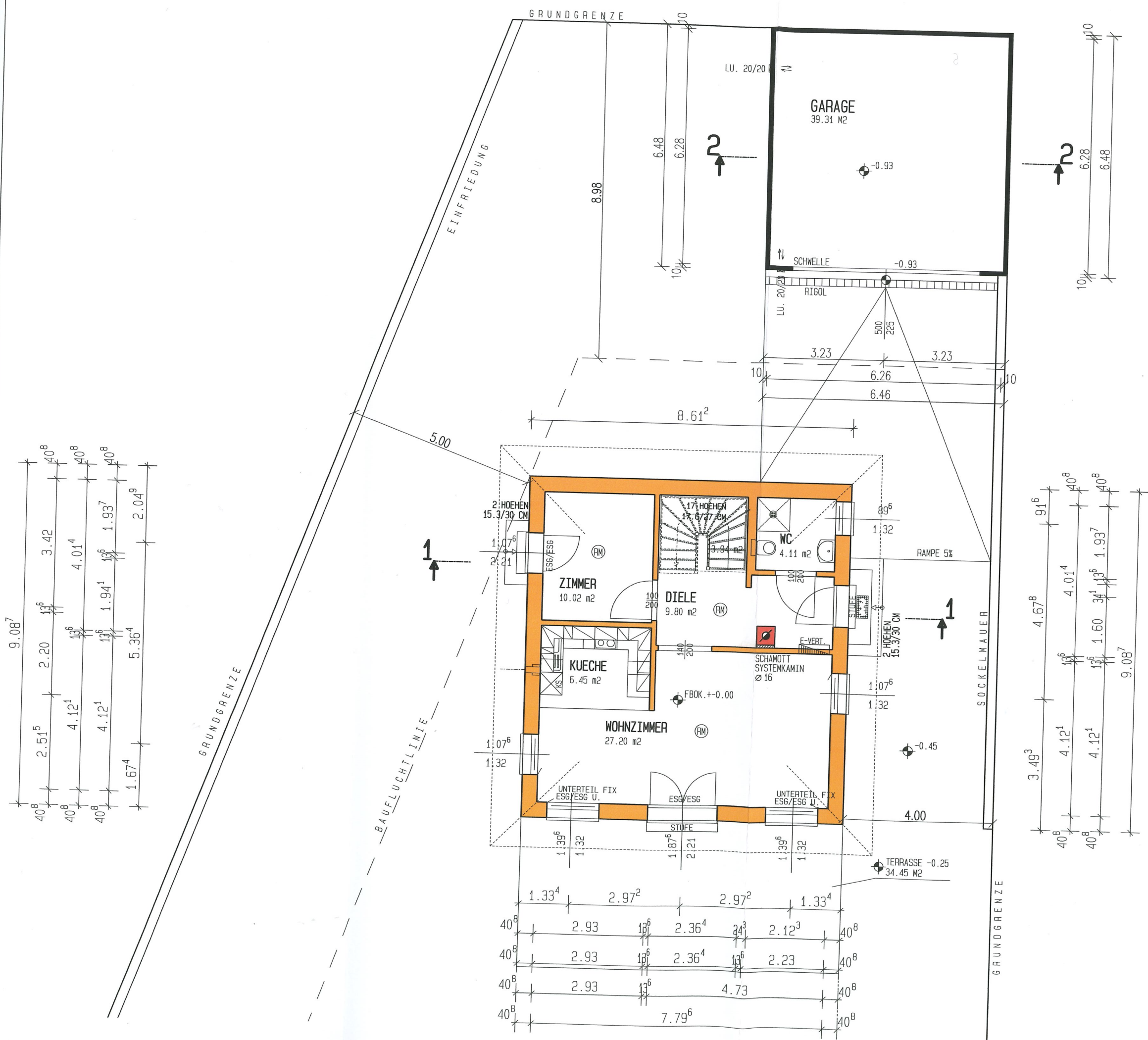
NETTOGRUNDRISSFLÄCHE LT. ÖENORM 57.75 M²
 PLANNUMMER 111305/102



VOR BAUBEGINN IST DIE GENAUE ANSCHLUSSLAGE UND ANSCHLUSSHÖHE ZU ÜBERPRÜEFEN.

LEGENDE KANAL:

- HAUPTSTRANG UNTER KELLERSOHL
- NEBENSTRANG UNTER KELLERSOHL
- - - - - REGENWASSERKANAL
- · - · - ETAGIERT UNTER KELLERDECKE VERZOGEN



ERDGESCHOSS

WOHNNUTZFLÄCHE 57.58 M²
 NETTOGRUNDRISSFLÄCHE LT. OENORM 61.52 M²
 PLANNUMMER 111305/100

Ⓜ RAUCHMELDER
 RAUCHMELDER WERDEN GEM. OIB-RICHTLINIE
 2.3.11 ENTSPRECHEND ANGEBRACHT!

GARAGE

NETTOGRUNDRISSFLÄCHE LT. OENORM 39.31 M²

OBERGESCHOSS

WOHNUTZFLAECH E 58.03 M²
 NETTOGRUNDRISSFLAECH E LT. OENORM 62.94 M²
 PLANNUMMER 111305/101

(RM) RAUCHMELDER
 RAUCHMELDER WERDEN GEM. OIB-RICHTLINIE
 2.3.11 ENTSPRECHEND ANGEBRACHT!

