



# Garage, Park- oder Lagerbox inkl. Stromanschluss! PROVISIONSFREI FÜR DEN MIETER!

4493 Wolfern, Daimlerring 2, Box 83; Obj.-Nr. 2273/2940



**Sie sind auf der Suche nach einem sicheren und preiswerten Lagerplatz? Ob für Ihr Zweitauto/Motorrad oder um Ihren kurz- oder langfristigen Platzbedarf zu decken – der neue Garagenpark in Wolfern kümmert sich um alle die Dinge, die Ihnen lieb und teuer sind.**

Diese hochwertige Garage befindet sich im neu errichteten Garagenpark in Wolfern – Daimlerring 2, 4493 Wolfern.

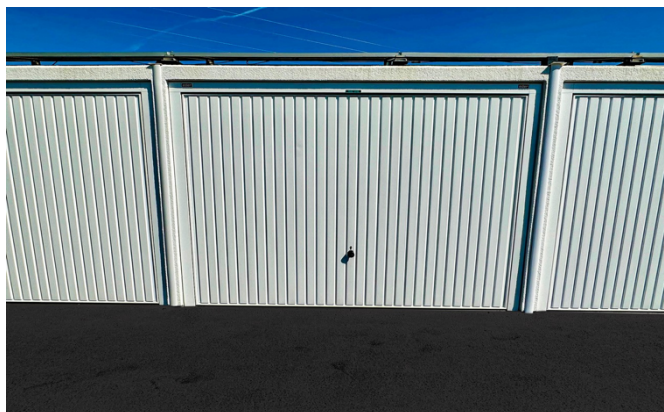
Die Nutzfläche verfügt über eine Steckdose, einen Lichtschalter und ein Deckenlicht sowie einen eigenen Subzähler für den Stromverbrauch.

Einen direkten Zugang zum Garagenpark bzw. zu Ihrer privaten Garage haben Sie rund um die Uhr.

Das Mietverhältnis wird auf unbestimmte Zeit (unbefristeter Mietvertrag) abgeschlossen – eine Kündigung ist nach Ablauf eines Jahres unter der Einhaltung einer 3-monatigen Kündigungsfrist (jeweils zum Ende eines Quartals) möglich.

Die Garage ist AB SOFORT VERFÜGBAR!

**Sie haben Interesse? Dann kontaktieren Sie uns!**





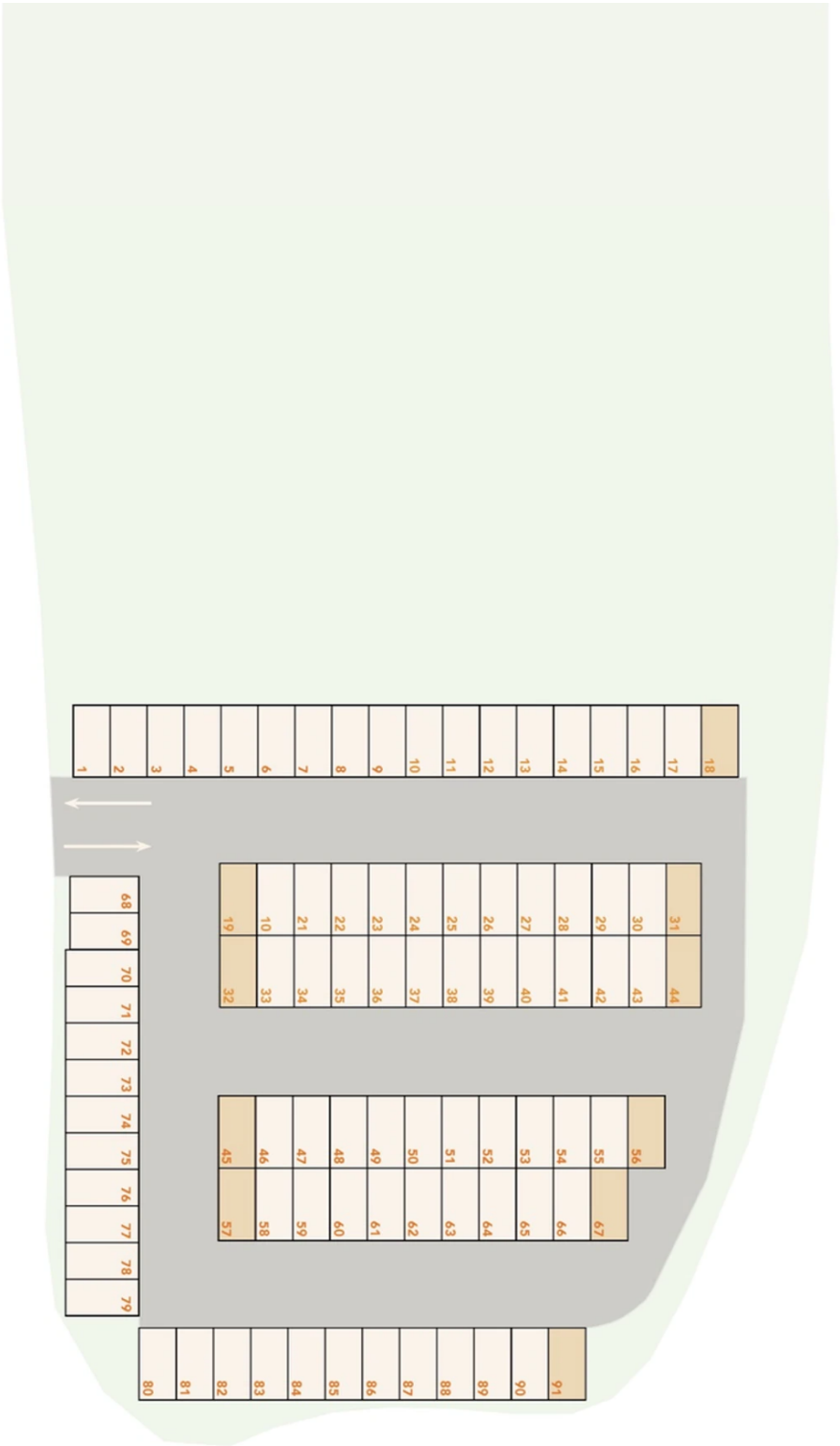
<b><u>Lage:</u></b>	Daimlerring 2, 4493 Wolfern
<b><u>Baujahr:</u></b>	2023/2024
<b><u>Fläche:</u></b>	Größe außen: 3,0 x 2,4 x 6,0m; Größe innen: 2,8 x 2,1 x 5,8m
<b><u>Garagentor:</u></b>	2,6 x 2,0m
<b><u>Stromanschluss:</u></b>	vorhanden (inkl. Subzähler)
<b><u>Hausverwaltung:</u></b>	Eigenverwaltung



#### **Aufstellung monatliche Kosten:**

Hauptmietzins (inkl. 20% MwSt.):	€ 120,00
<u>Betriebskosten (inkl. 20% MwSt.):</u>	<u>€ 15,00</u>
<b>Miete gesamt:</b>	<b>€ 135,00</b>

#### **Folgende Gebühren und Zahlungen müssen nach Vertragsabschluss und vor Übergabe der Schlüssel erfolgen:**

Kaution:	€ 500,00
Rechtsgeschäftsgebühr an das Finanzamt:	€ 50,40
Vertragserrichtungskosten:	€ 150,00
Erster Hauptmietzins:	€ 120,00
<u>Erste Betriebskostenvorschreibung:</u>	<u>€ 15,00</u>
<b>Summe gesamt:</b>	<b>€ 835,40</b>



 Carage A  
 Carage B