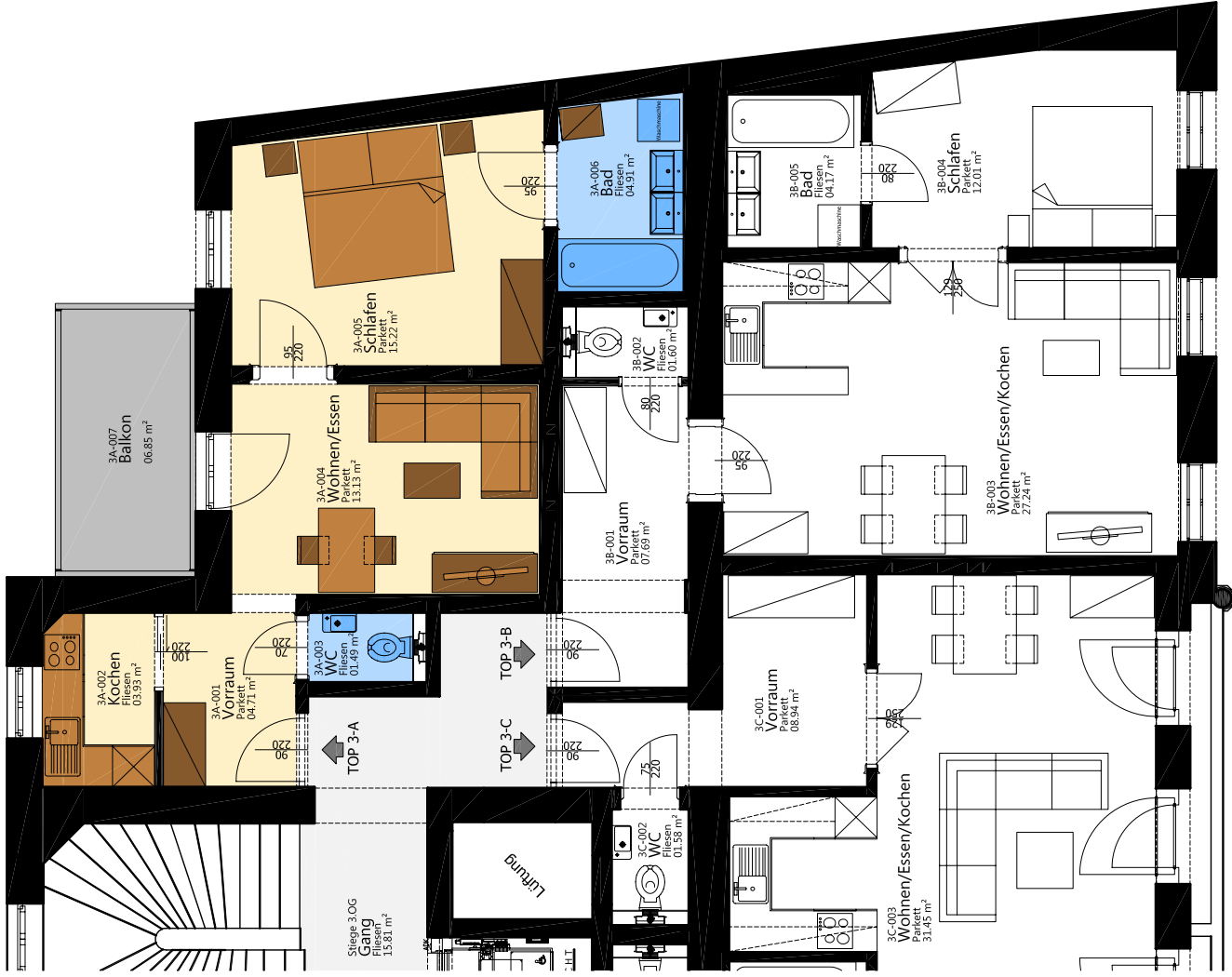
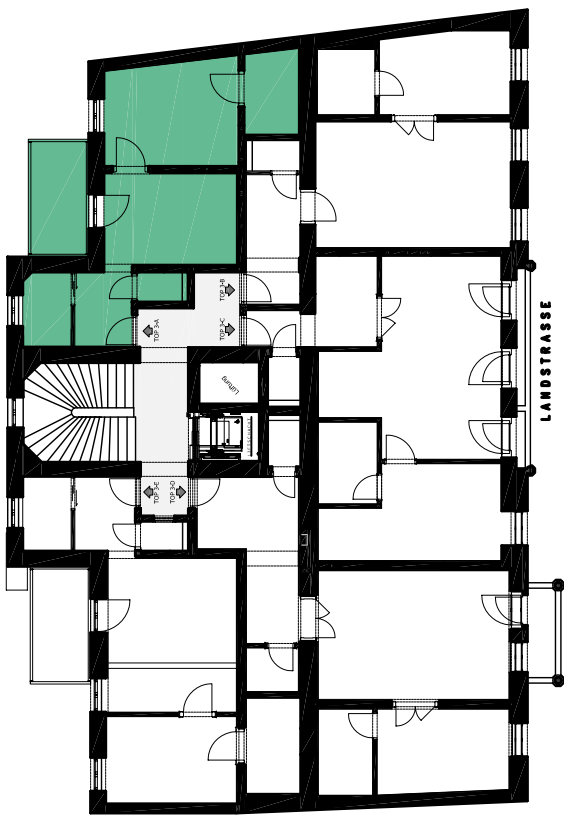


GRUNDRISS 3. OBERGESCHOSS



ÜBERSICHT 3. OBERGESCHOSS



TOP 3-A

VORRAUM	04.71 m <sup>2</sup>
KOCHEN	03.93 m <sup>2</sup>
WC	01.49 m <sup>2</sup>
WOHNEN / ESSEN	13.13 m <sup>2</sup>
SCHLAFEN	15.22 m <sup>2</sup>
BAD	04.91 m <sup>2</sup>
BALKON	06.85 m <sup>2</sup>
<b>GESAMT:</b>	<b>43.39 m<sup>2</sup></b>

WOHNUTZFLÄCHE GESAMT: 43.39 m<sup>2</sup>

BALKONFLÄCHE GESAMT: 06.85 m<sup>2</sup>

# LANDSTRASSE 71

## TOP 3-A

HOFMEISTER

STAND

23.04.2014

Abbildungen: Symbolfotos, alle Angaben unverbindlich und ohne Gewähr  
 Möblierung dient als Einrichtungsvorschlag

LANDSTRASSE