

Norden

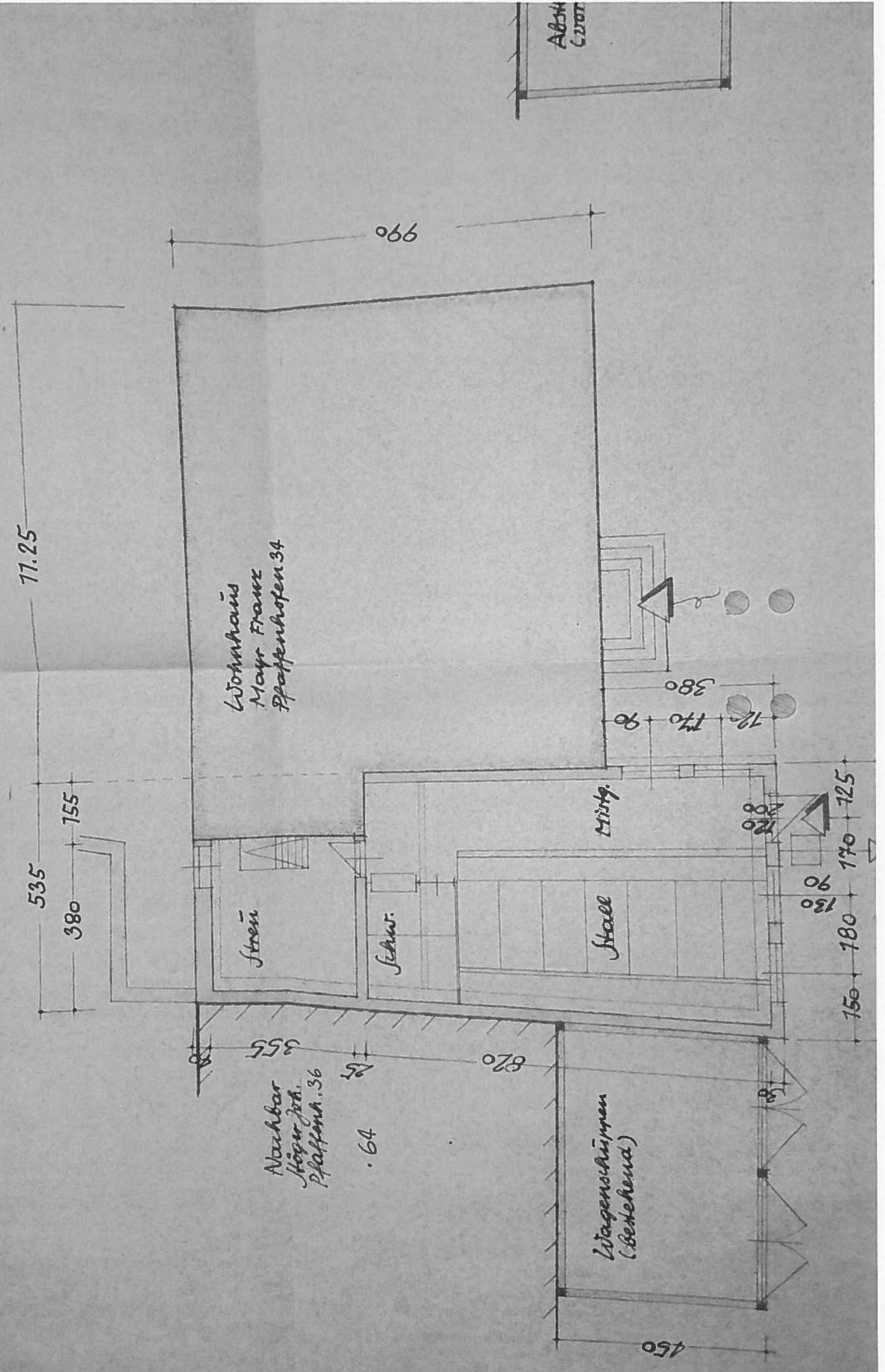
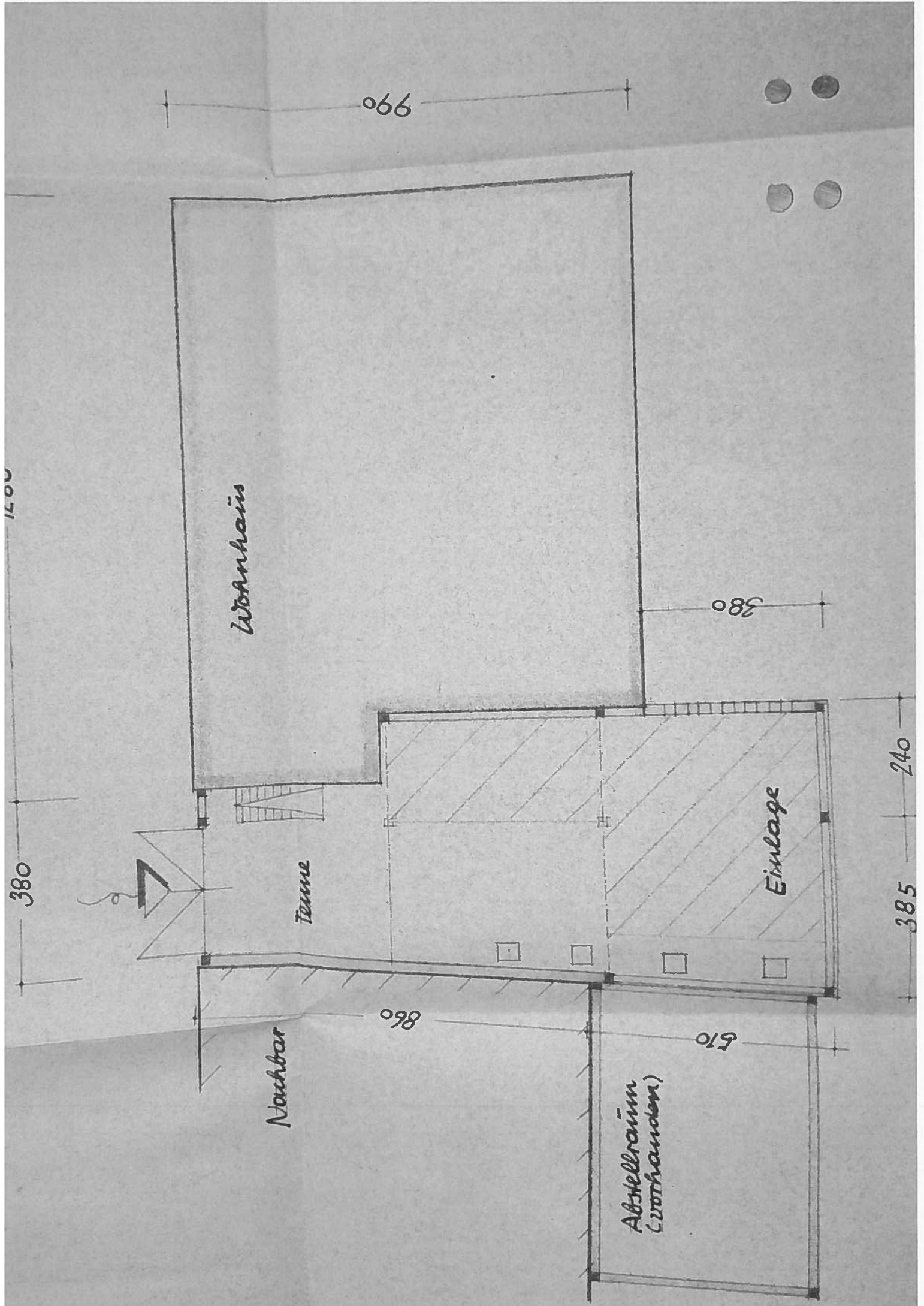


Abb. 6207



990

Wohnhaus

380

380

Terrasse

240

Einlage

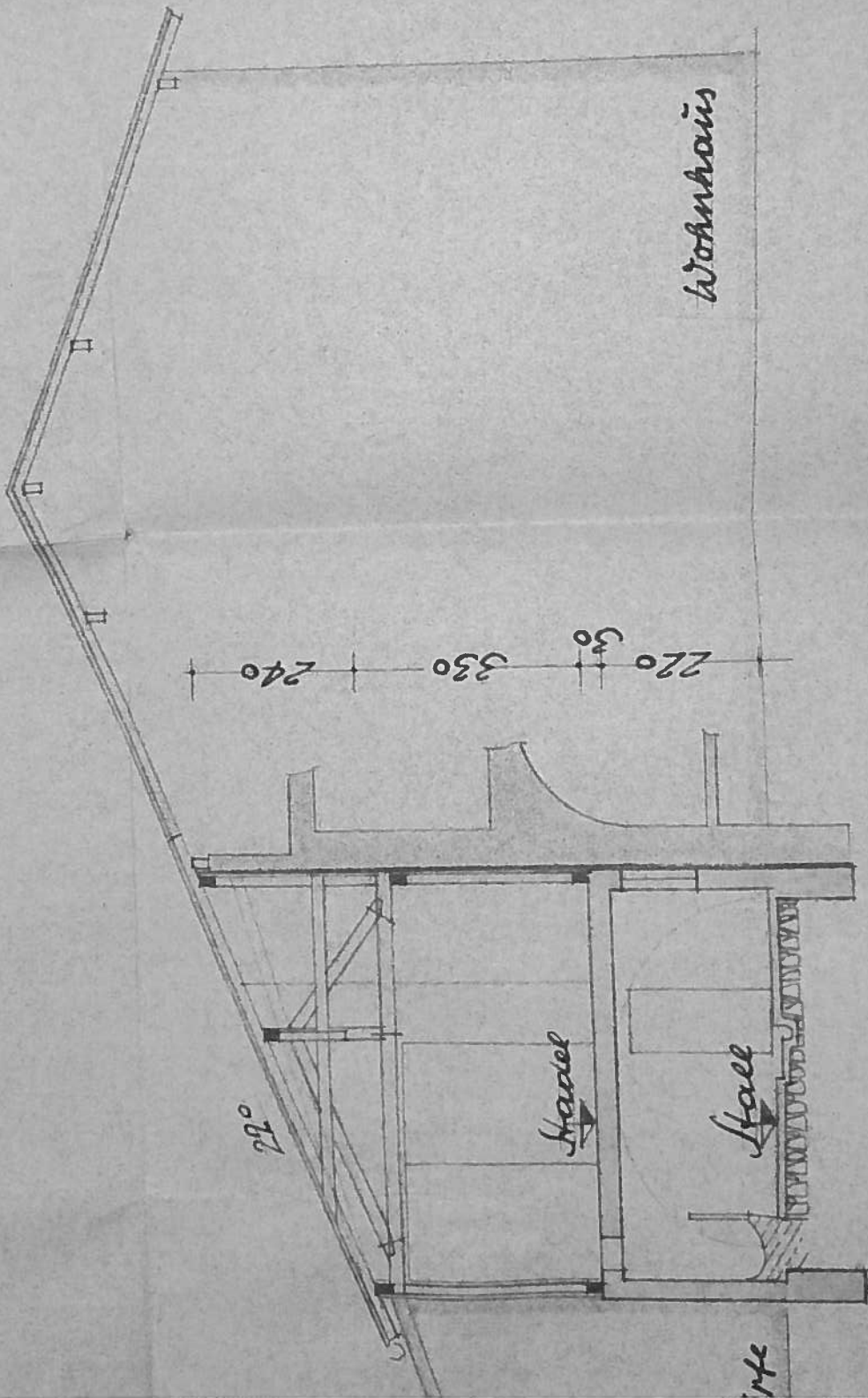
385

Nachtbar

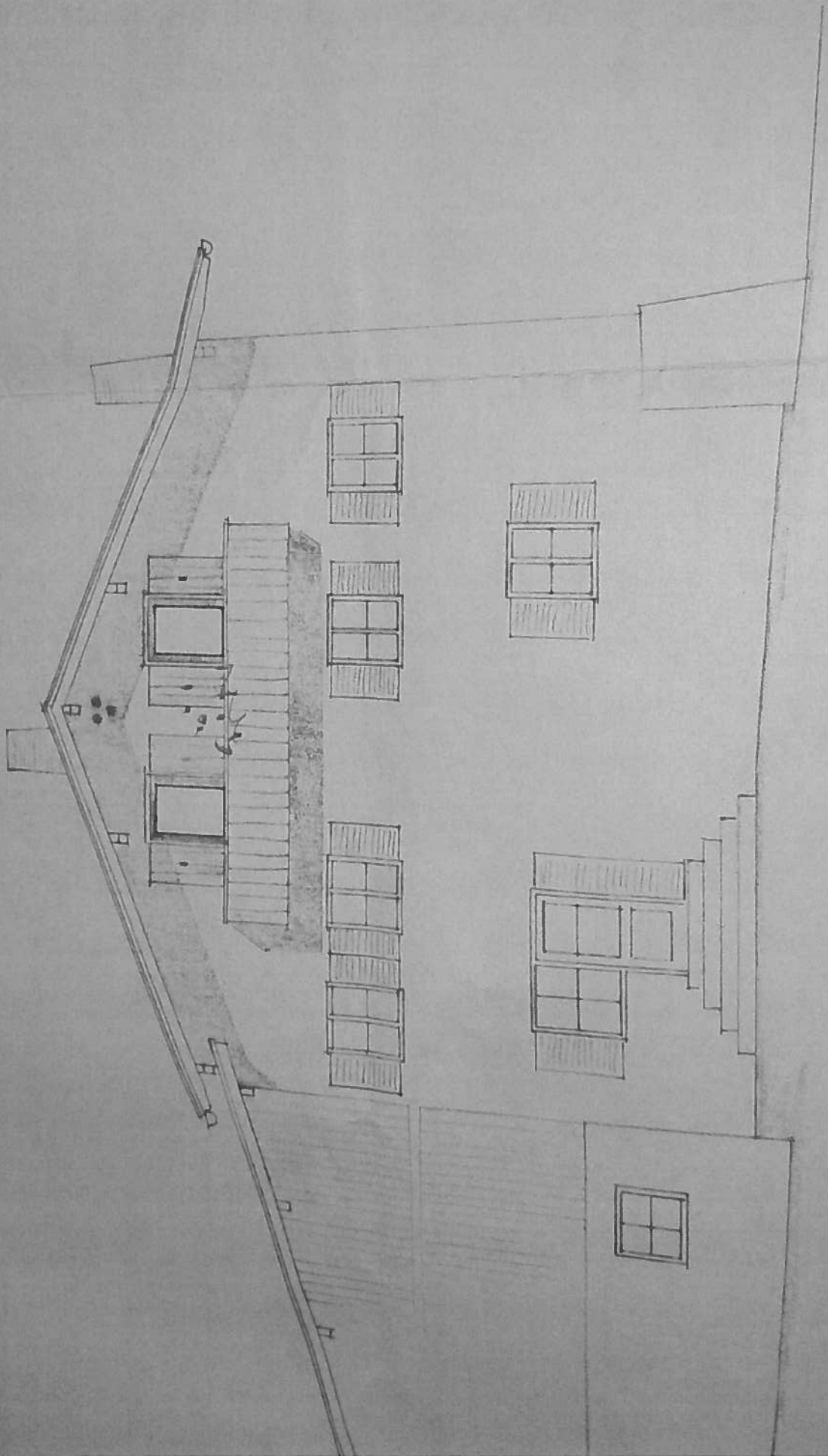
860

Abstellraum
(vorhanden)

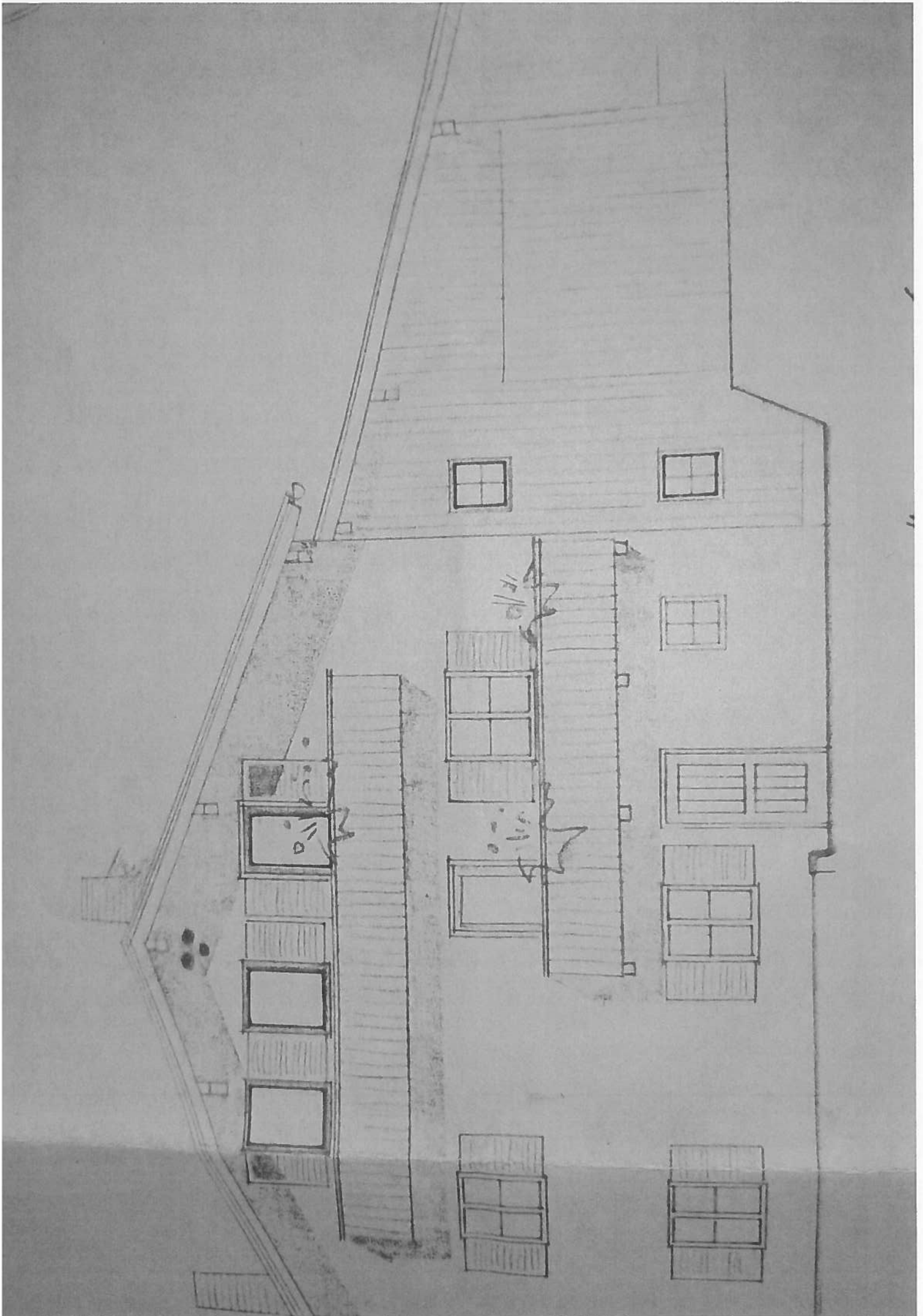
510



Bahnübergänge



NORDANSICHT



ABORT WIRD ABGELEITET

WIRTSCHAFTSGEBÄUDE

990

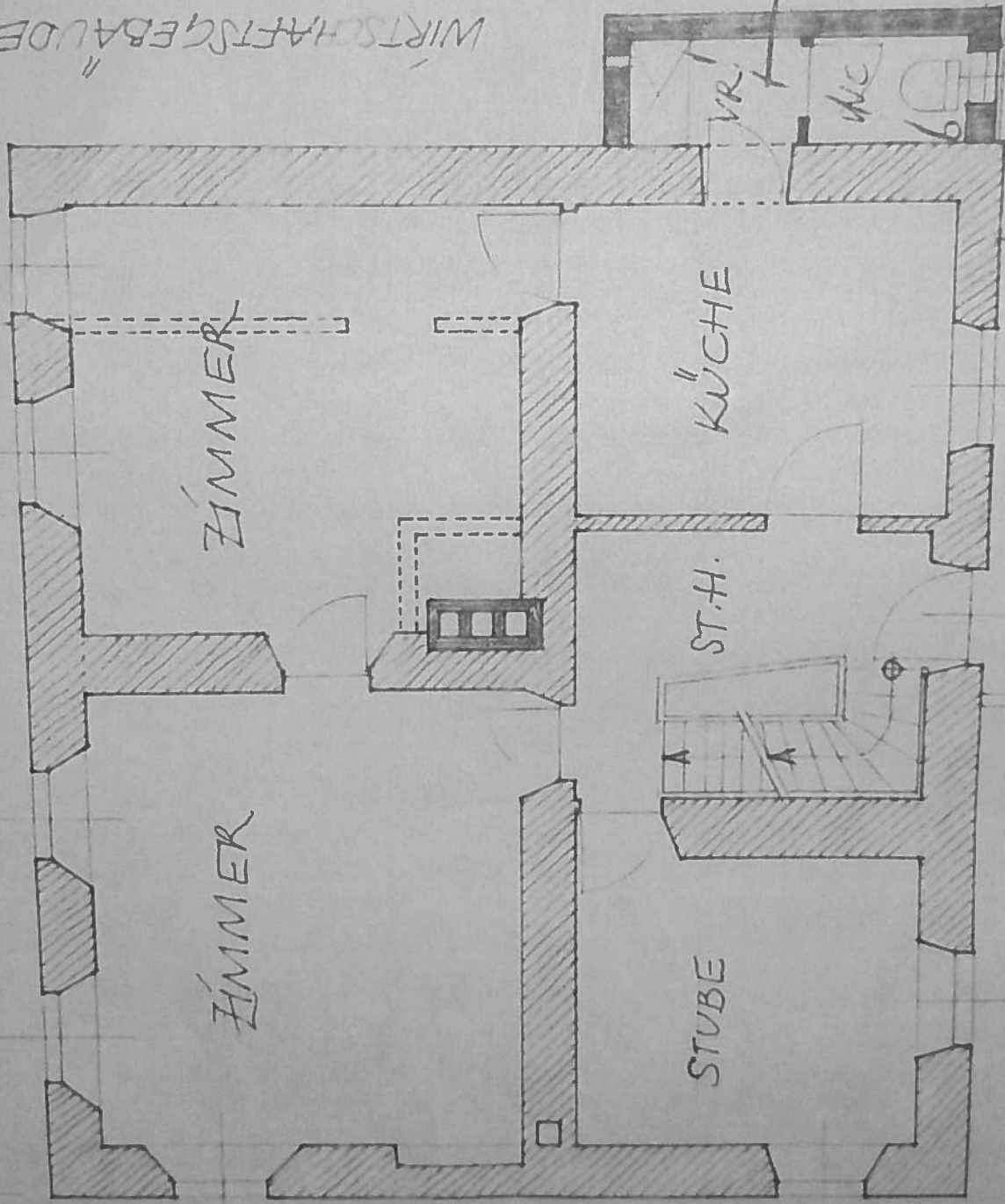
Mannvlecke

EINFAHR

SCHLÜSSEL

TREPPE WIRD

11'05



970

11'30

TENNEN -
DACHFLÄCHE

066

B

BALKON

ZIMMER
19'00

ZIMMER
22'00
4'80

FLUR 4'60

WC
2'10

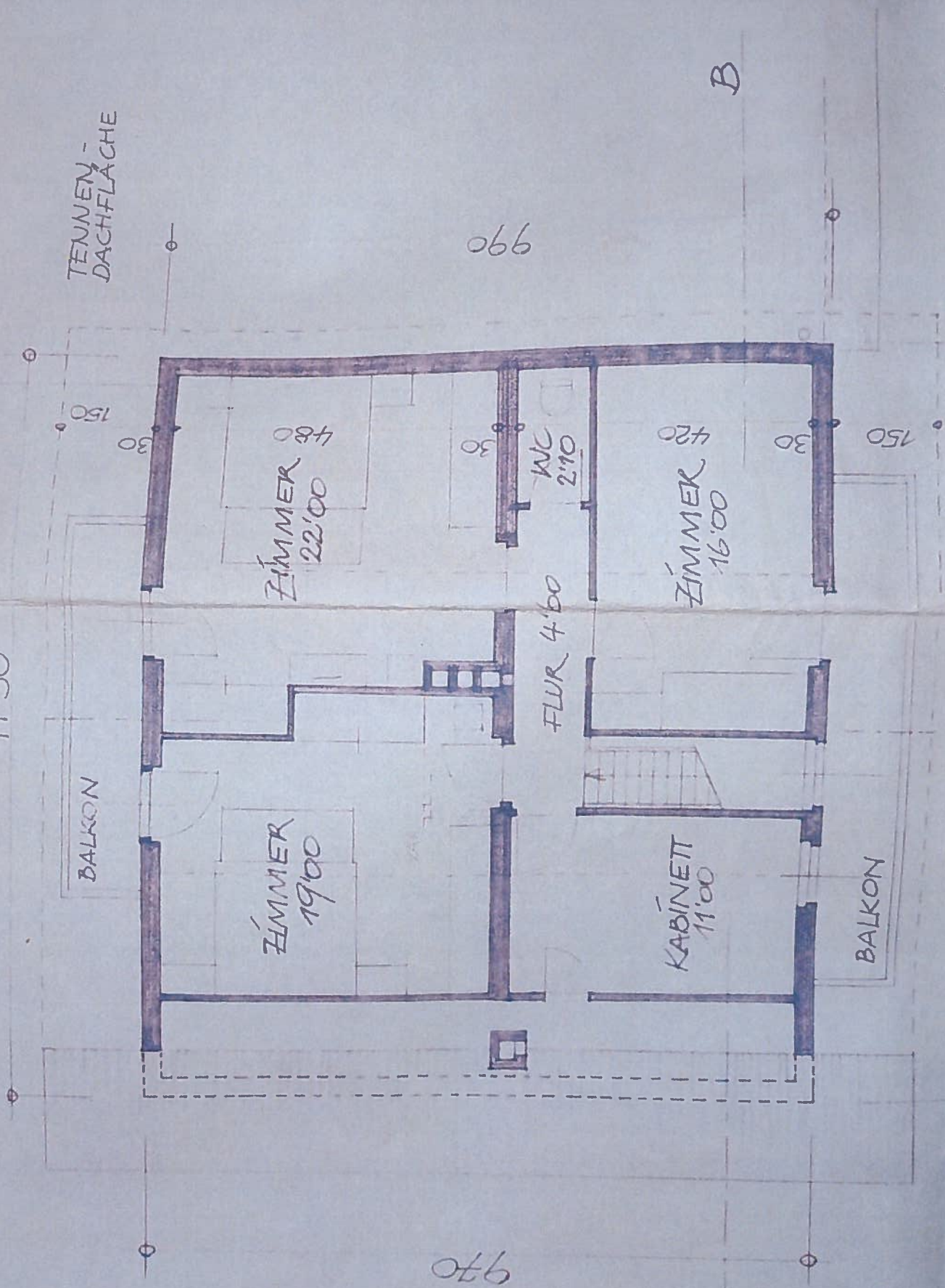
KABINETT
11'00

ZIMMER
16'00
4'20

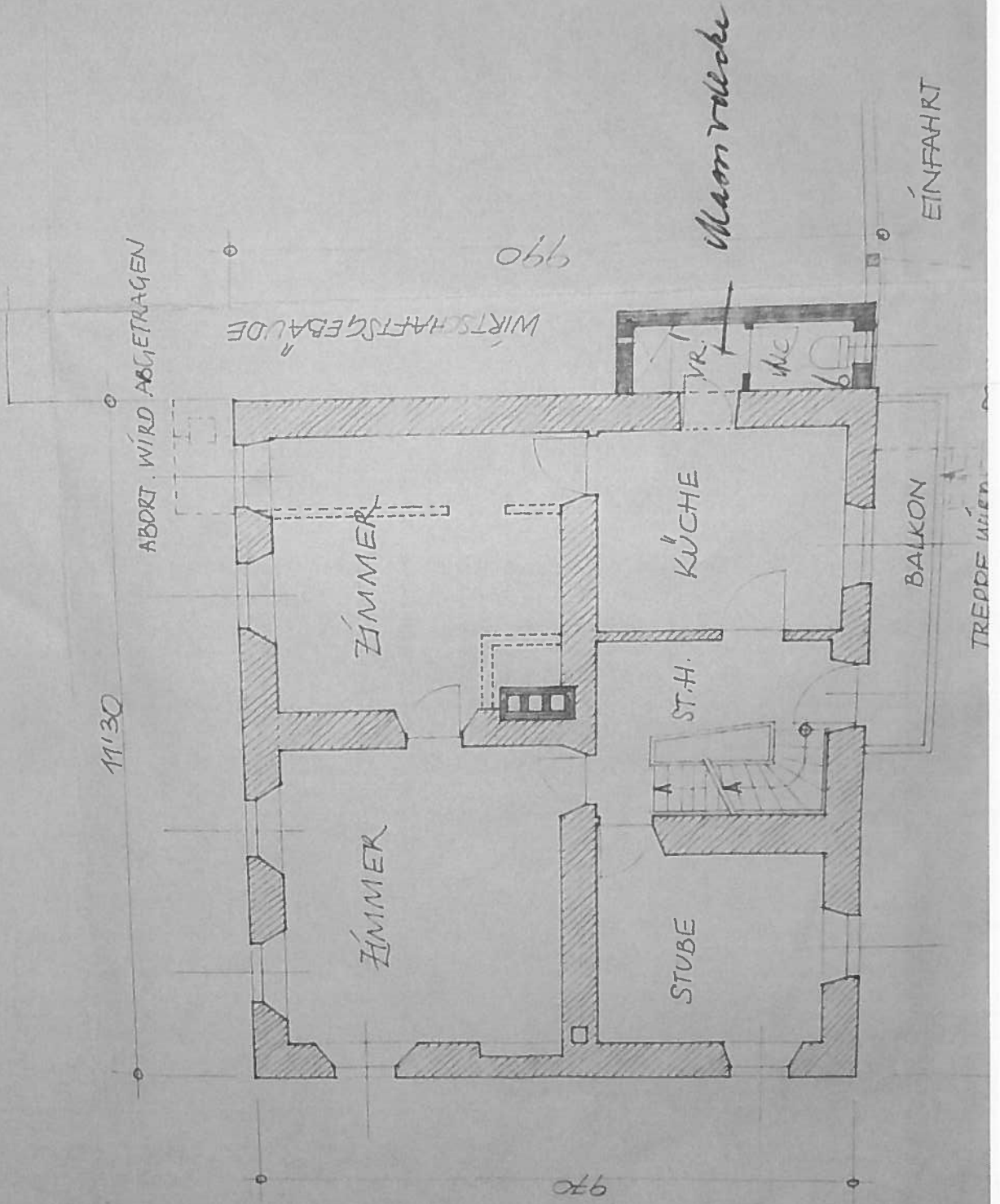
BALKON

066

4



OBERGESCHOSS



15. 12. 61

En der Augen in der Kammer
in der Zeit von 15. 12. 61
bis 22. 12. 61 zur Anlage -
meinen Vermögensverhältnissen
anzulegen.

Der Beamtenmeister
Karl Schmid

