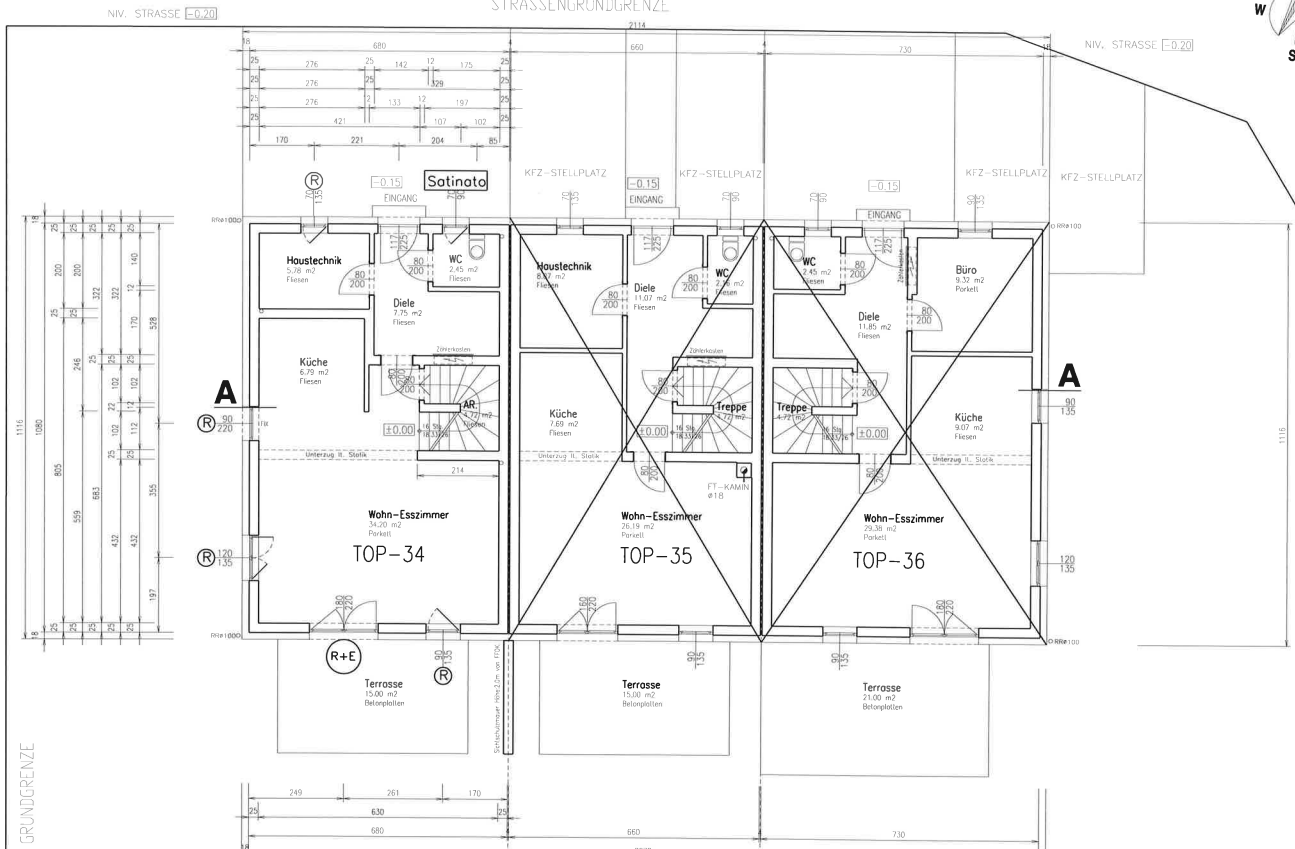
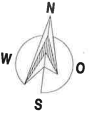


(R) = 4x Rolladen (R+E) = 1x Rolladen + E-Motor



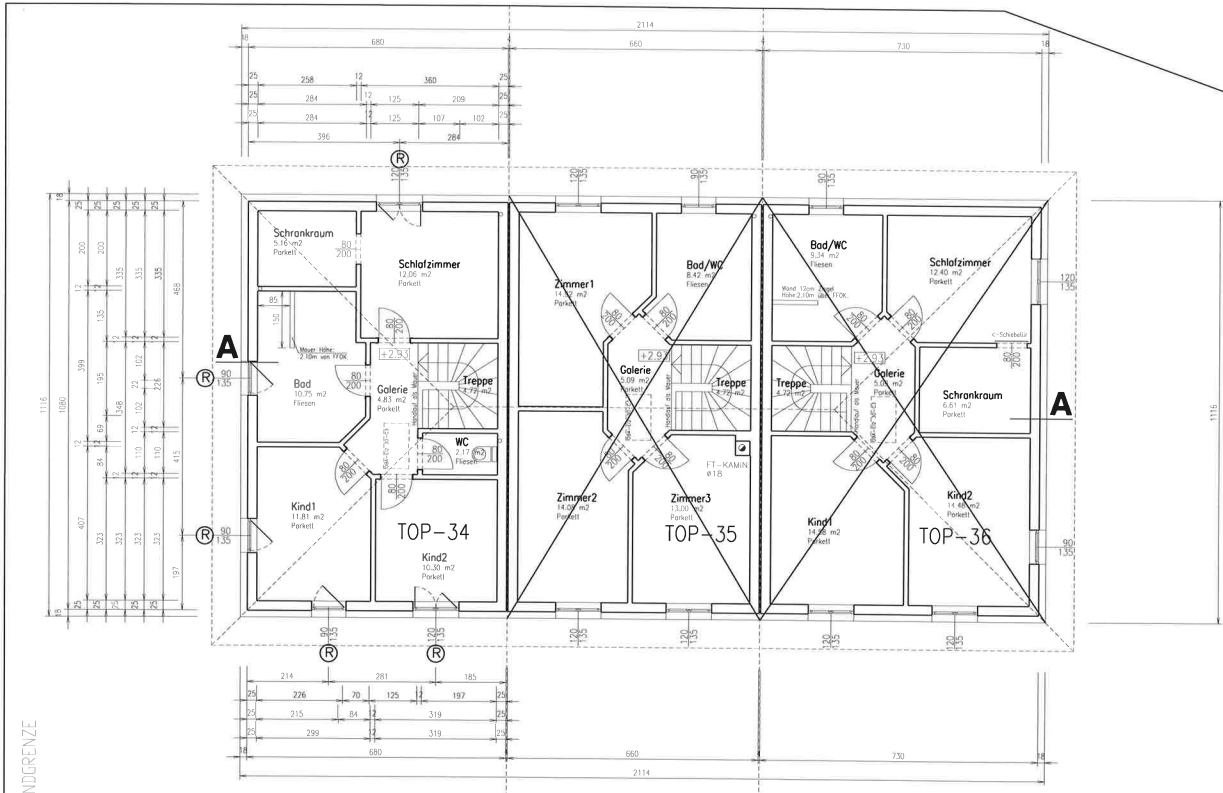
ERDGESCHOSS

Wohn- Nutzfläche-TOP - 34 : 61.69 m²

Ⓡ=5x Rolladen



STRASSENGRUNDGRENZE



GRUNDGRENZE

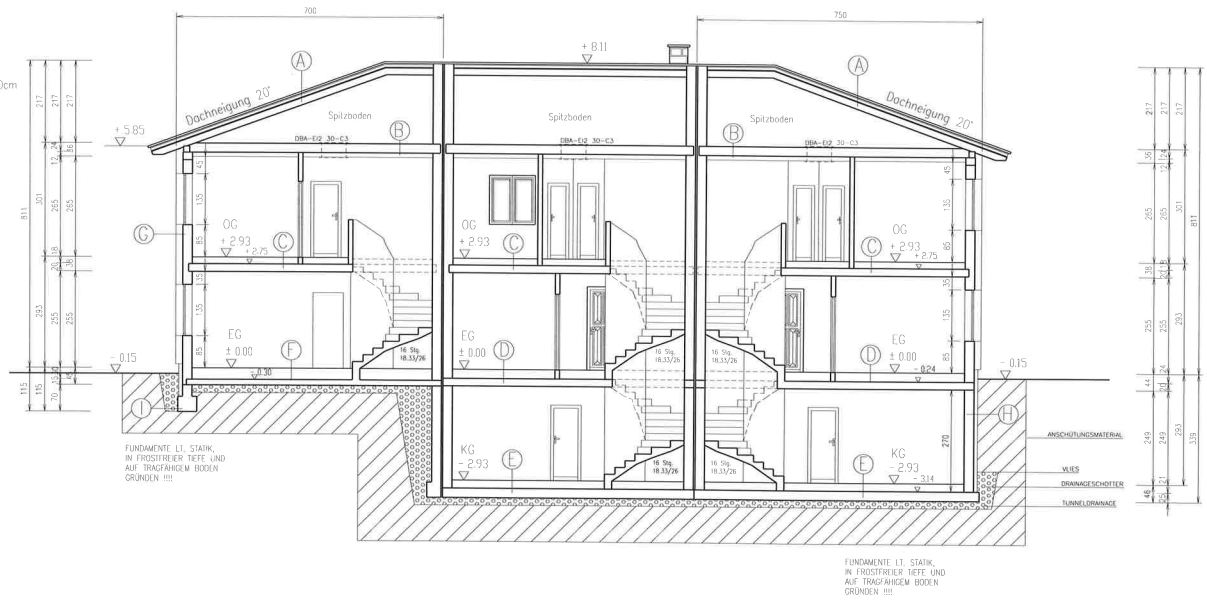
OBERGESCHOSS

Wohn- Nutzfläche-TOP - 34 : 61.80 m²

- (A) BETONDACHSTEIN
LÄTTUNG 3/5
KONKRETLÄTTUNG 5/6
UNTERSPPANNBAHN
RAUSCHALUNG 2,4cm
SPARREN 8/18
- (B) GKf-PLATTEN 1,5cm - F30
ZANGENDECKE 24cm dzw. WÄRMEDÄMMFILZ
QUERLÄTTUNG 5/8cm dzw. WÄRMEDÄMMFILZ
SPARRSCHALUNG 2,4cm
FOLIE
GKf-PLATTEN 1,5cm - F30
- (C) EDELPUTZ 2mm
POLYSTYROL-HARTSCHAUMPLATTE 18cm
FLANZLOCKZIEGEL 25cm
PUTZ 1,5cm
- (D) Noppenbahn 1cm
PERIMETERDÄMMUNG 10cm - bis OK, Bodenplatte
BITUMENANSTRICH 2-lagig
STAHLBETONWAND 25cm
- (E) Noppenbahn 1cm
PERIMETERDÄMMUNG 10cm
BITUMENANSTRICH 2-lagig
FUNDAMENT

SCHNITT A-A Hausschnitt

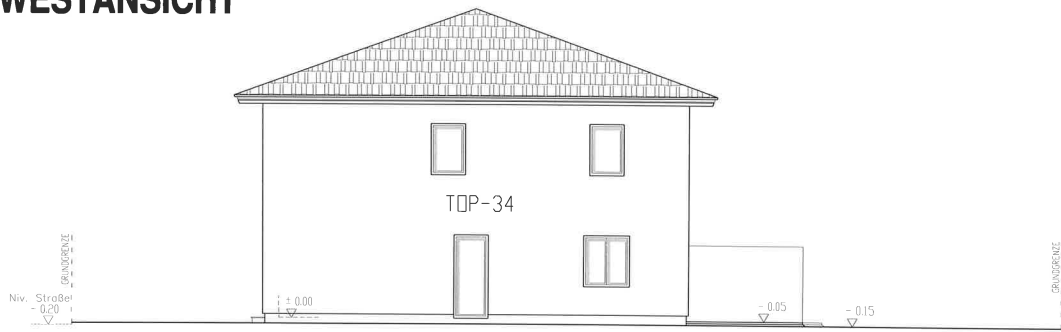
- (C) BELAG 1cm
ESTRICH 7cm FBH
FOLIE
WÄRMEDÄMMUNG 10cm
ELEMENTPLATTENDECKE ca.20cm
- (D) BELAG 1cm
ESTRICH 7cm FBH
FOLIE
WÄRMEDÄMMUNG 16cm
ELEMENTPLATTENDECKE ca.20cm
- (E) BELAG 1cm
ESTRICH 7cm
FOLIE
WÄRMEDÄMMUNG 13cm
FUNDAMENTPLATTE 25cm
ROLLSCHOTTERLAGE 20cm
- (F) BELAG 1cm
ESTRICH 7cm
FOLIE
WÄRMEDÄMMUNG 22cm
UNTERBETON 15cm
ROLLSCHOTTERLAGE 20cm



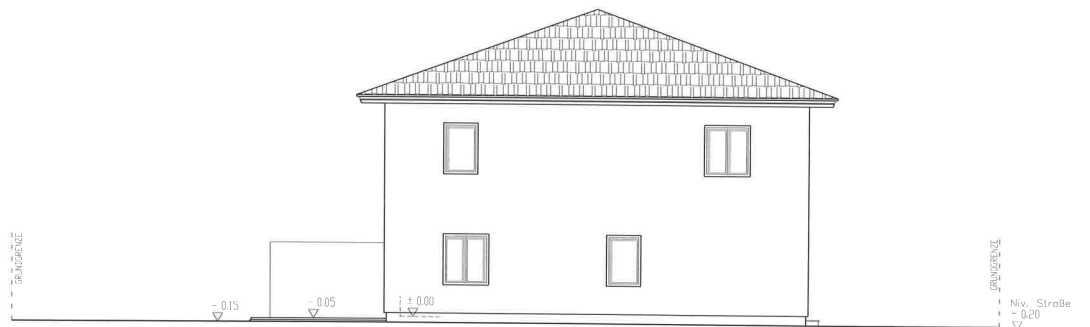
FUNDAMENTE LT, STATIK,
IN FROSTFREIER TIEFE UND
AUF TRAGFÄHIGEM BODEN
GRÜNDEN !!!

FUNDAMENTE LT, STATIK,
IN FROSTFREIER TIEFE UND
AUF TRAGFÄHIGEM BODEN
GRÜNDEN !!!

WESTANSICHT



OSTANSICHT



SÜDANSICHT



NORDANSICHT

