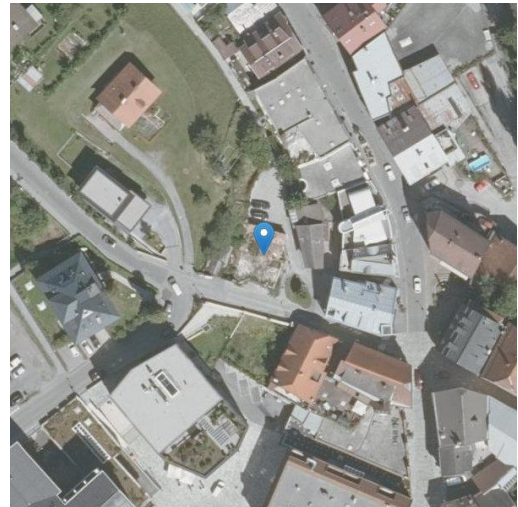


# Solarpotenziale am Standort

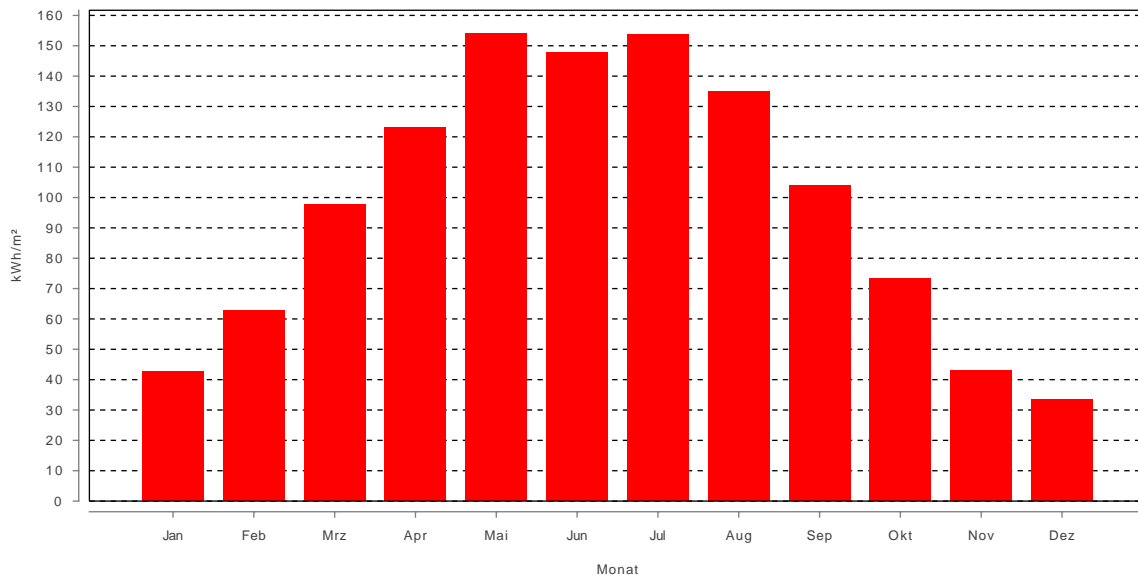
## Simulation der Solarstrahlung und Sonnenscheindauer

### Angaben zum gewählten Standort im Oberflächenmodell

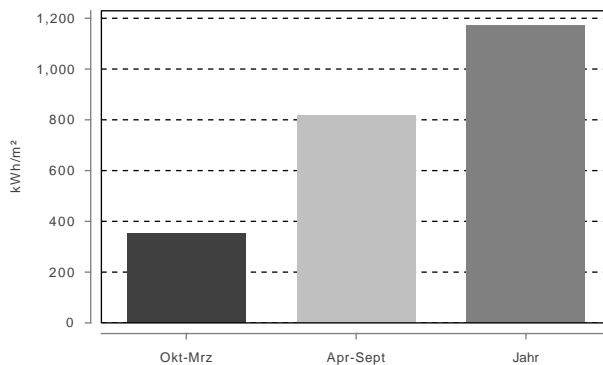
Position MGI Austria West 30737 RW; 233591 HW  
 Position WGS 84 10°44'20" Ost; 47°14'25" Nord  
 Höhe über Adria 813 m  
 Höhe über Oberfläche 2.0 m  
 Neigung (Standardwert) 0°  
 Fläche (Standardwert) 1 m<sup>2</sup>  
 Solarstrahlung Jahr 1,171 kWh/m<sup>2</sup>  
 Solarstrahlung Sommer 817 kWh/m<sup>2</sup>  
 Solarstrahlung Winter 353 kWh/m<sup>2</sup>



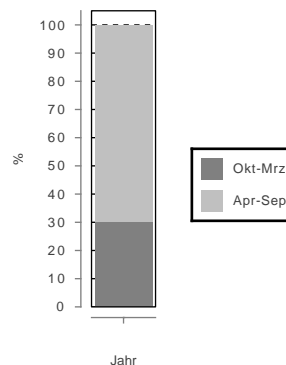
### Solarstrahlung nach Monaten



### Solarstrahlung nach Jahresabschnitten



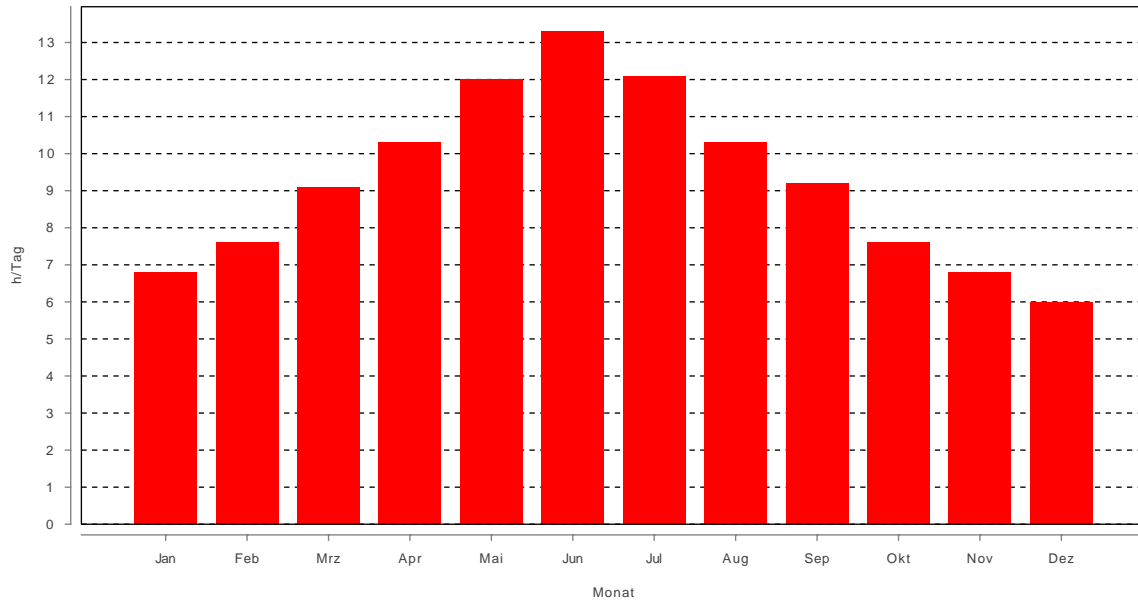
### Verteilung in %



Monat	kWh/m <sup>2</sup>
Jan	43
Feb	63
Mrz	98
Apr	123
Mai	154
Jun	148
Jul	154
Aug	135
Sep	104
Okt	73
Nov	43
Dez	34
Okt-Mrz	353
Apr-Sep	817
Jahr	1,171

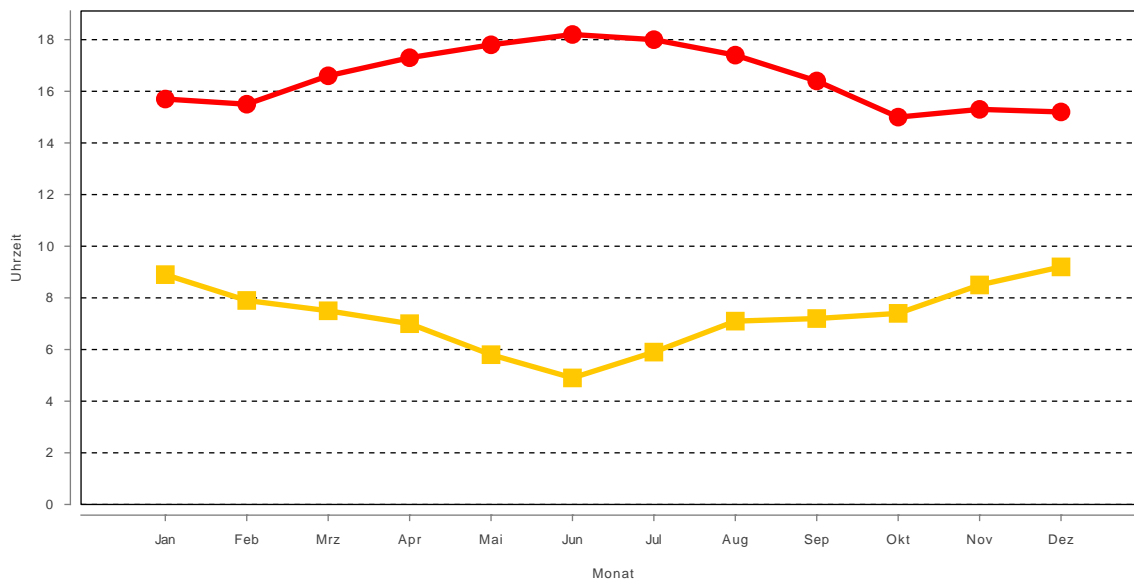
In der Berechnung der Solarstrahlung für den gewählten Standort sind die Einwirkungen der Fernverschattung durch das Gelände und der Nahverschattung durch Gebäude und Vegetation, sowie atmosphärische Korrekturen auf Grundlage gemittelter Klimadaten bereits berücksichtigt. Im Bereich von Freileitungen, welche in der Datengrundlage enthalten sind, treten deutliche Unterschiede zwischen den Berechnungen und den natürlichen Gegebenheiten auf!

### Sonnenscheindauer in Stunden für den 21. Tag eines jeden Monats



Die Berechnungen der Sonnenscheindauer des gewählten Standortes erfolgen für jeden 21. Tag im Monat. Die Ergebnisse zeigen das maximale Potenzial der Sonnenscheindauer unter Berücksichtigung der Fern- und Nahverschattung auf, darin sind die Einflüsse von Bewölkung nicht enthalten.

### Zeitpunkte von Sonnenauf- und -untergang am 21.Tag eines jeden Monats



Die Berechnungen des Sonnenauf- und des Sonnenuntergangs für den gewählten Standort am 21. Tag eines jeden Monats erfolgt unter Berücksichtigung von Fern- und Nahverschattung.

Die berechneten Zeiten sind als Ortszeit (Sonnenzeit für den gewählten Standort) angegeben. Diese Zeitangaben sind gegenüber der Mitteleuropäischen Uhrzeit MEZ bzw. MEZ Sommerzeit um die Zeitdifferenz von +4 Minuten je Längengrad zwischen der Position und dem Längengrad 15° zu korrigieren. Die Zeitdifferenz von Ortszeit zu MEZ beträgt in Tirol ca. 8 min an der Ostgrenze zu Kärnten und ca. 20 min an der Westgrenze zu Vorarlberg.

Im Bereich von Freileitungen, welche in der Datengrundlage enthalten sind, treten deutliche Unterschiede zwischen Berechnungen und den natürlichen Gegebenheiten auf!