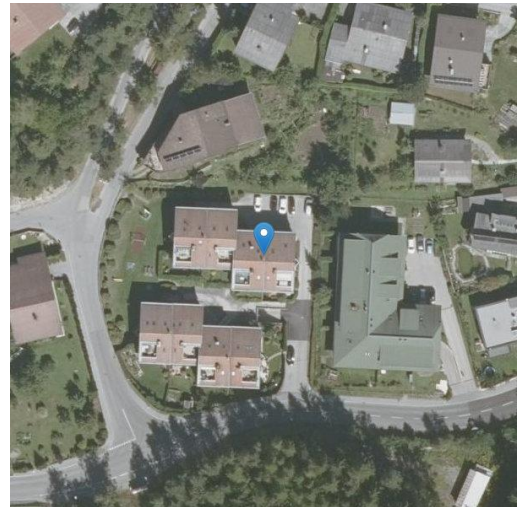


# Solarpotenziale am Standort

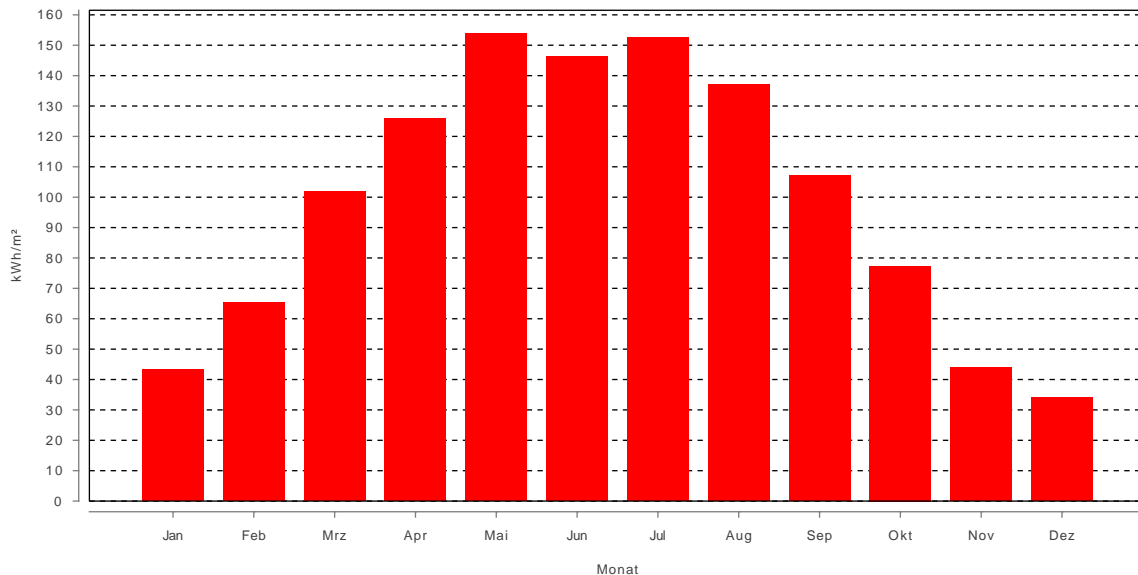
## Simulation der Solarstrahlung und Sonnenscheindauer

### Angaben zum gewählten Standort im Oberflächenmodell

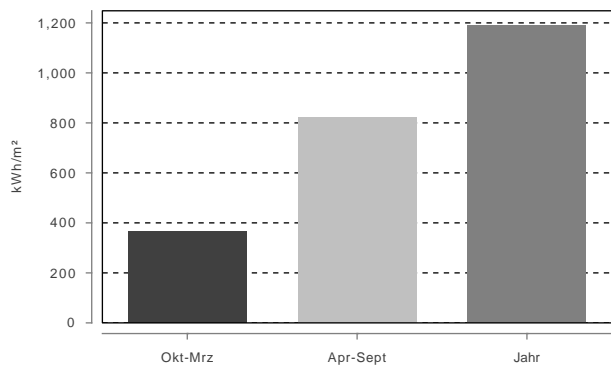
Position MGI Austria West	30023 RW; 232089 HW
Position WGS 84	10°43'46" Ost; 47°13'37" Nord
Höhe über Adria	885 m
Höhe über Oberfläche	2.0 m
Neigung (Standardwert)	0°
Fläche (Standardwert)	1 m <sup>2</sup>
Solarstrahlung Jahr	1,189 kWh/m <sup>2</sup>
Solarstrahlung Sommer	823 kWh/m <sup>2</sup>
Solarstrahlung Winter	366 kWh/m <sup>2</sup>



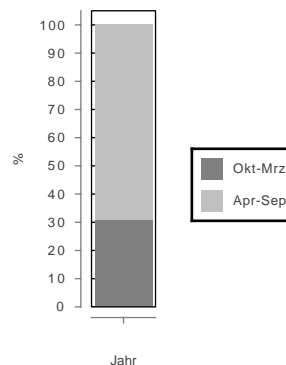
### Solarstrahlung nach Monaten



### Solarstrahlung nach Jahresabschnitten



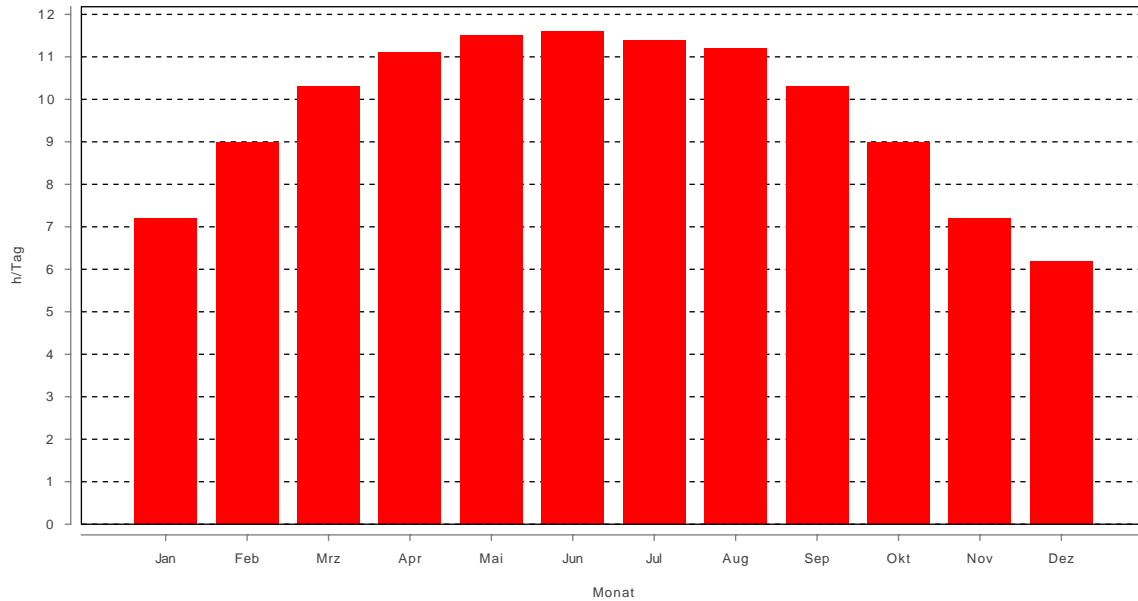
### Verteilung in %



Monat	kWh/m <sup>2</sup>
Jan	43
Feb	65
Mrz	102
Apr	126
Mai	154
Jun	146
Jul	153
Aug	137
Sep	107
Okt	77
Nov	44
Dez	34
Okt-Mrz	366
Apr-Sep	823
Jahr	1,189

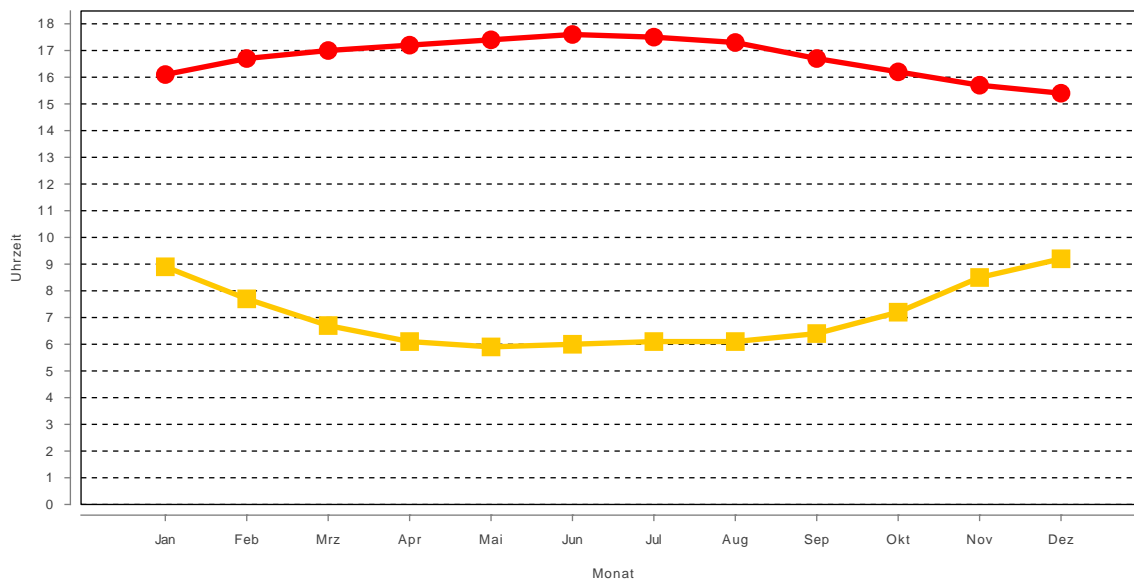
In der Berechnung der Solarstrahlung für den gewählten Standort sind die Einwirkungen der Fernverschattung durch das Gelände und der Nahverschattung durch Gebäude und Vegetation, sowie atmosphärische Korrekturen auf Grundlage gemittelter Klimadaten bereits berücksichtigt. Im Bereich von Freileitungen, welche in der Datengrundlage enthalten sind, treten deutliche Unterschiede zwischen den Berechnungen und den natürlichen Gegebenheiten auf!

### Sonnenscheindauer in Stunden für den 21. Tag eines jeden Monats



Die Berechnungen der Sonnenscheindauer des gewählten Standortes erfolgen für jeden 21. Tag im Monat. Die Ergebnisse zeigen das maximale Potenzial der Sonnenscheindauer unter Berücksichtigung der Fern- und Nahverschattung auf, darin sind die Einflüsse von Bewölkung nicht enthalten.

### Zeitpunkte von Sonnenauf- und -untergang am 21.Tag eines jeden Monats



Die Berechnungen des Sonnenauf- und des Sonnenuntergangs für den gewählten Standort am 21. Tag eines jeden Monats erfolgt unter Berücksichtigung von Fern- und Nahverschattung.

Die berechneten Zeiten sind als Ortszeit (Sonnenzeit für den gewählten Standort) angegeben. Diese Zeitangaben sind gegenüber der Mitteleuropäischen Uhrzeit MEZ bzw. MEZ Sommerzeit um die Zeitdifferenz von +4 Minuten je Längengrad zwischen der Position und dem Längengrad 15° zu korrigieren. Die Zeitdifferenz von Ortszeit zu MEZ beträgt in Tirol ca. 8 min an der Ostgrenze zu Kärnten und ca. 20 min an der Westgrenze zu Vorarlberg.

Im Bereich von Freileitungen, welche in der Datengrundlage enthalten sind, treten deutliche Unterschiede zwischen Berechnungen und den natürlichen Gegebenheiten auf!