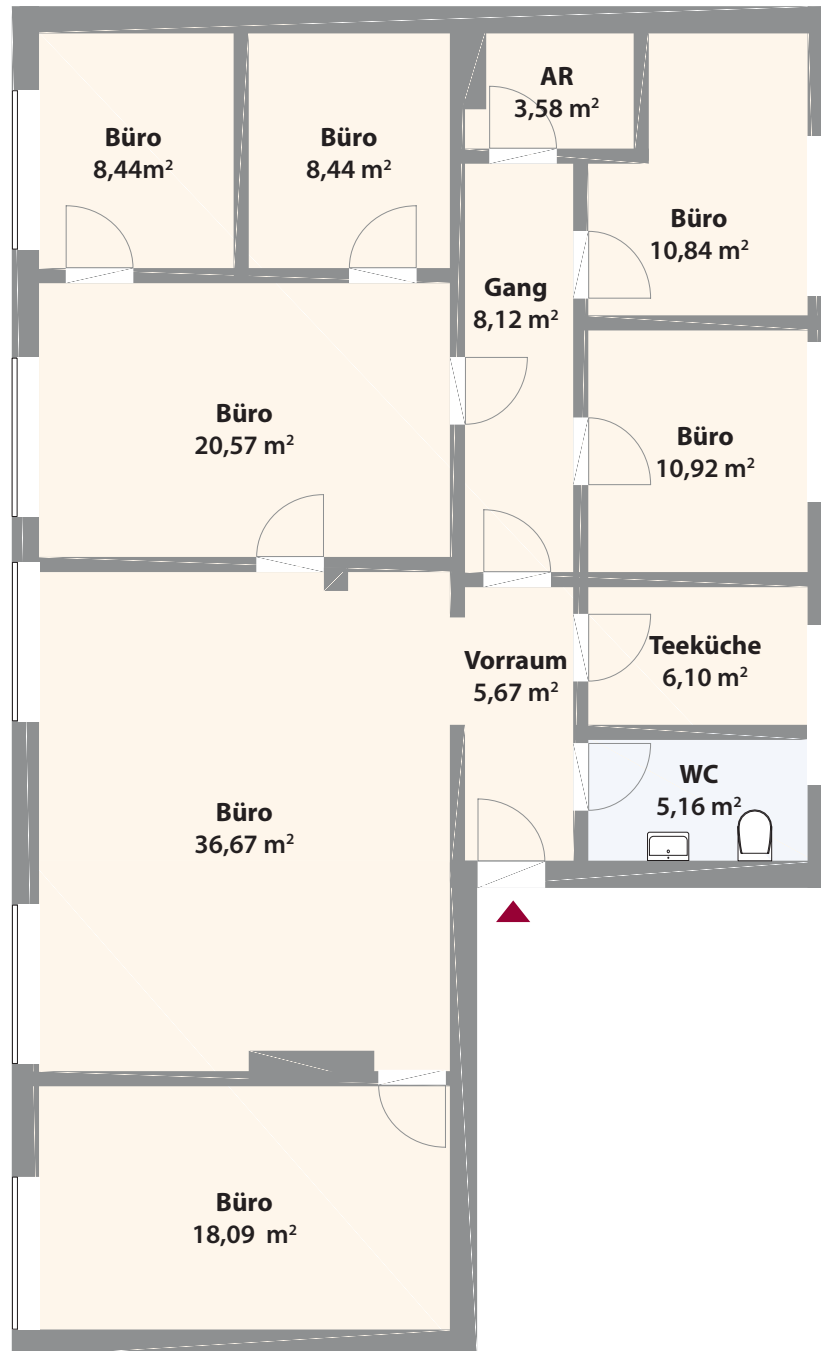


Gesamtnutzfläche: ca. 142,00 m<sup>2</sup>



# BÜRO

Melicharstraße 1, 4020 Linz



Die vorliegenden Planunterlagen dienen der groben Orientierung und können in Fläche und Aufteilung vom Ist-Stand abweichen. Der Vermittler übernimmt für die Richtigkeit keinerlei Haftung. Die abgebildeten Möbel und Einrichtungsgegenstände sind lediglich symbolhaft dargestellt und nicht Teil der Immobilie. **KEIN MASSSTAB!**

