



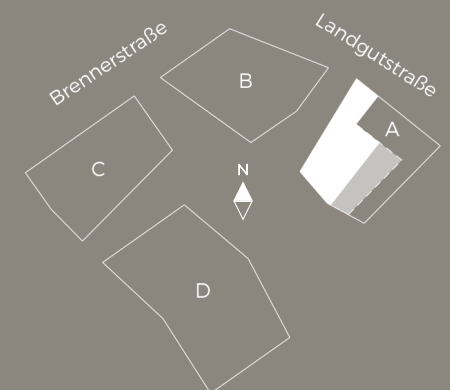
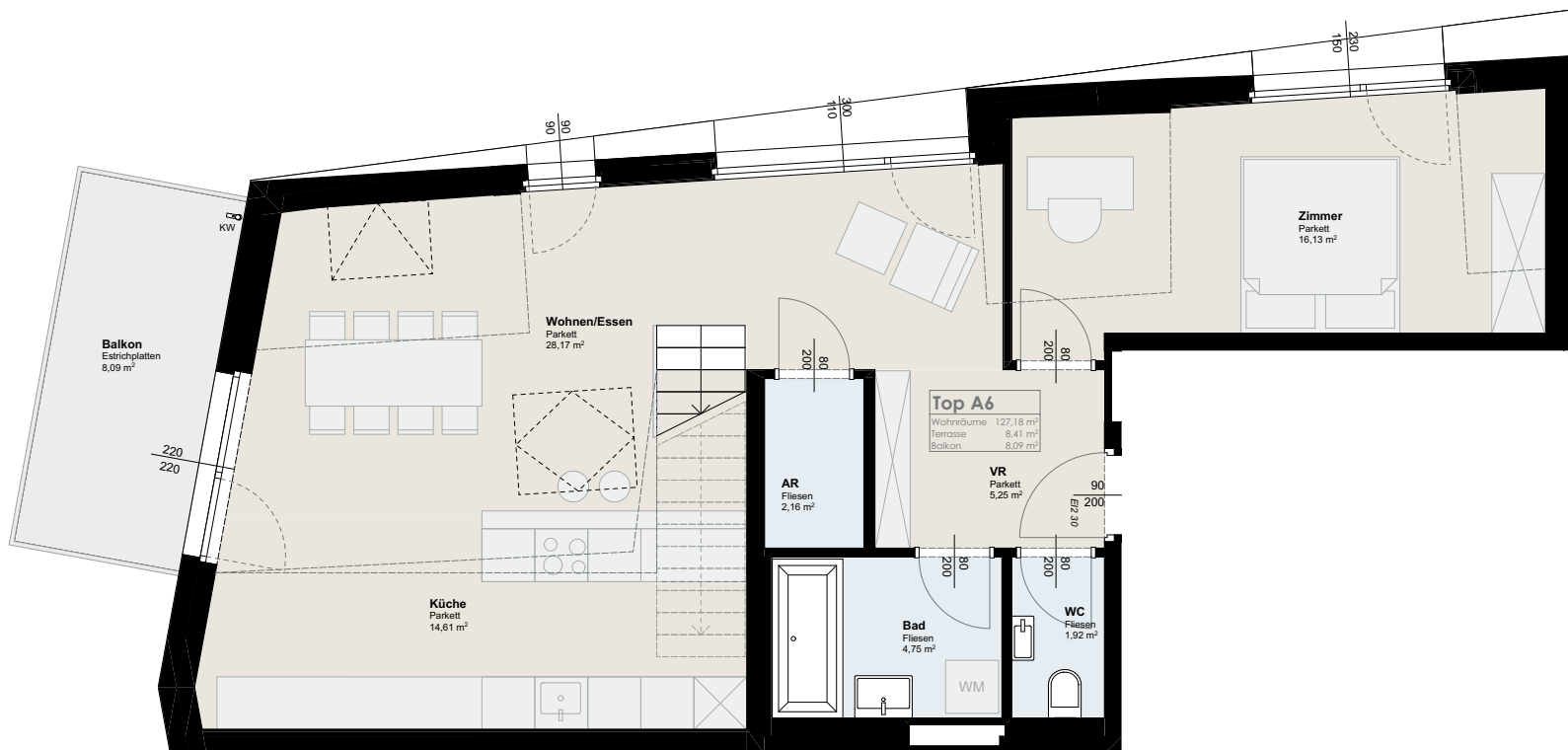
PLATANENHOF
VERWURZELT IN URFAHR

Landgutstraße 27
4040 Linz

Haus A - Top A6 Dachgeschoss

Wohnen / Essen	28,17	m ²
Küche	14,61	m ²
Vorraum	5,25	m ²
Abstellraum	2,16	m ²
Bad I	4,75	m ²
WC	1,92	m ²
Zimmer I	16,13	m ²
Zimmer II	10,08	m ²
Zimmer III	11,18	m ²
Bad II	4,46	m ²
Wohnen II	28,47	m ²
Gesamtfläche	127,18	m²
Terrasse	8,41	m ²
Balkon	8,09	m ²

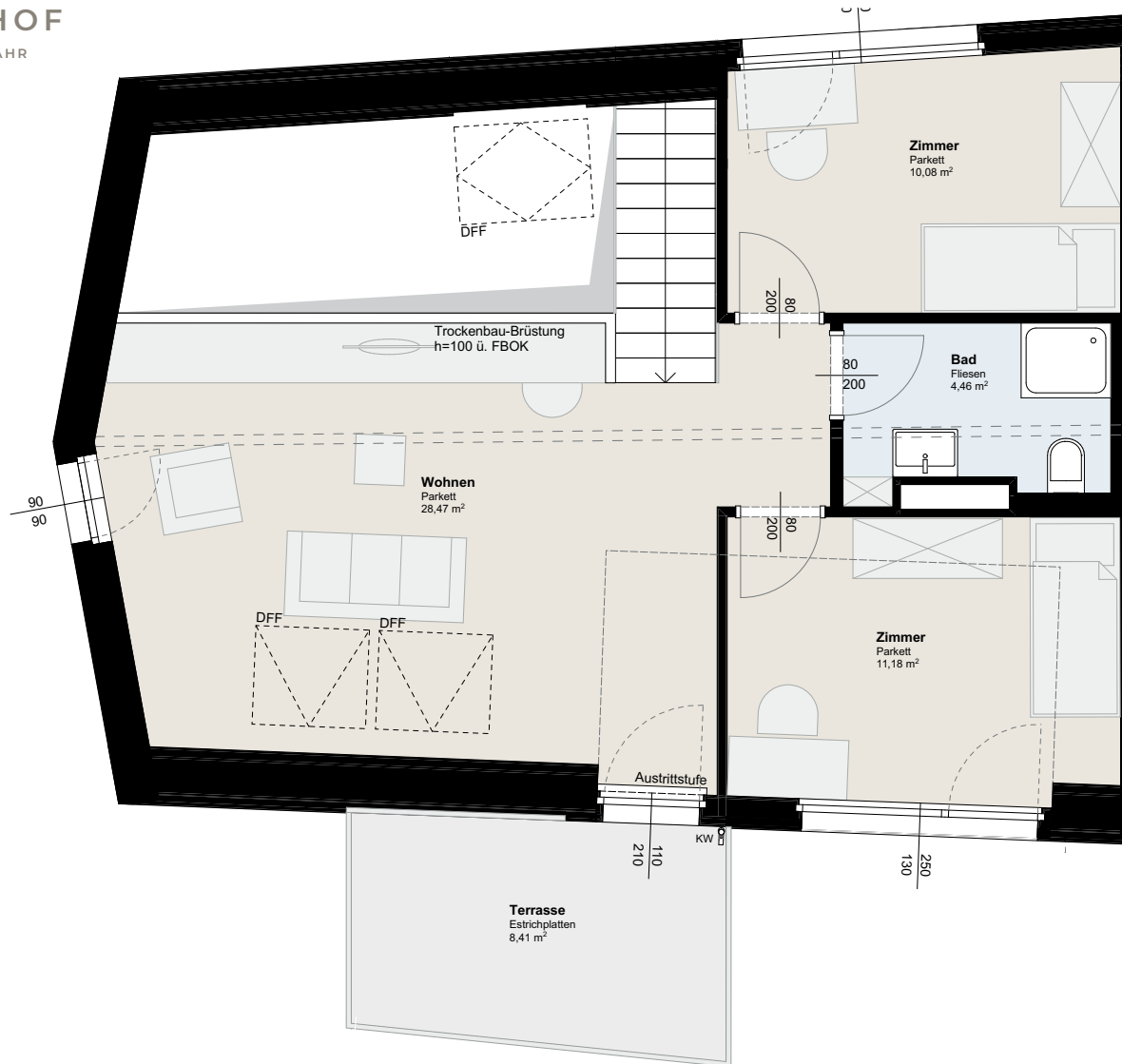
Kaufpreis €897.000



DIE VORLIEGENDEN PLANUNTERLAGEN DIENEN DER ORIENTIERUNG UND KÖNNEN IN FLÄCHE UND AUFEILUNG GERINGFÜGIG VOM IST-STAND ABWEICHEN. DER VERMITTLER ÜBERNIMMT FÜR DIE RICHTIGKEIT KEINERLEI HAFTUNG. KEIN MASSSTAB!



PLATANENHOF
VERWURZELT IN URFAHR



Landgutstraße 27
4040 Linz

Haus A - Top A6 Empore

Wohnen / Essen	28,17	m ²
Küche	14,61	m ²
Vorraum	5,25	m ²
Abstellraum	2,16	m ²
Bad I	4,75	m ²
WC	1,92	m ²
Zimmer I	16,13	m ²
Zimmer II	10,08	m ²
Zimmer III	11,18	m ²
Bad II	4,46	m ²
Wohnen II	28,47	m ²
Gesamtfläche	127,18	m²
Terrasse	8,41	m ²
Balkon	8,09	m ²

Kaufpreis €897.000

