

TOP Gewerbegrundstück – Interessentenansprache

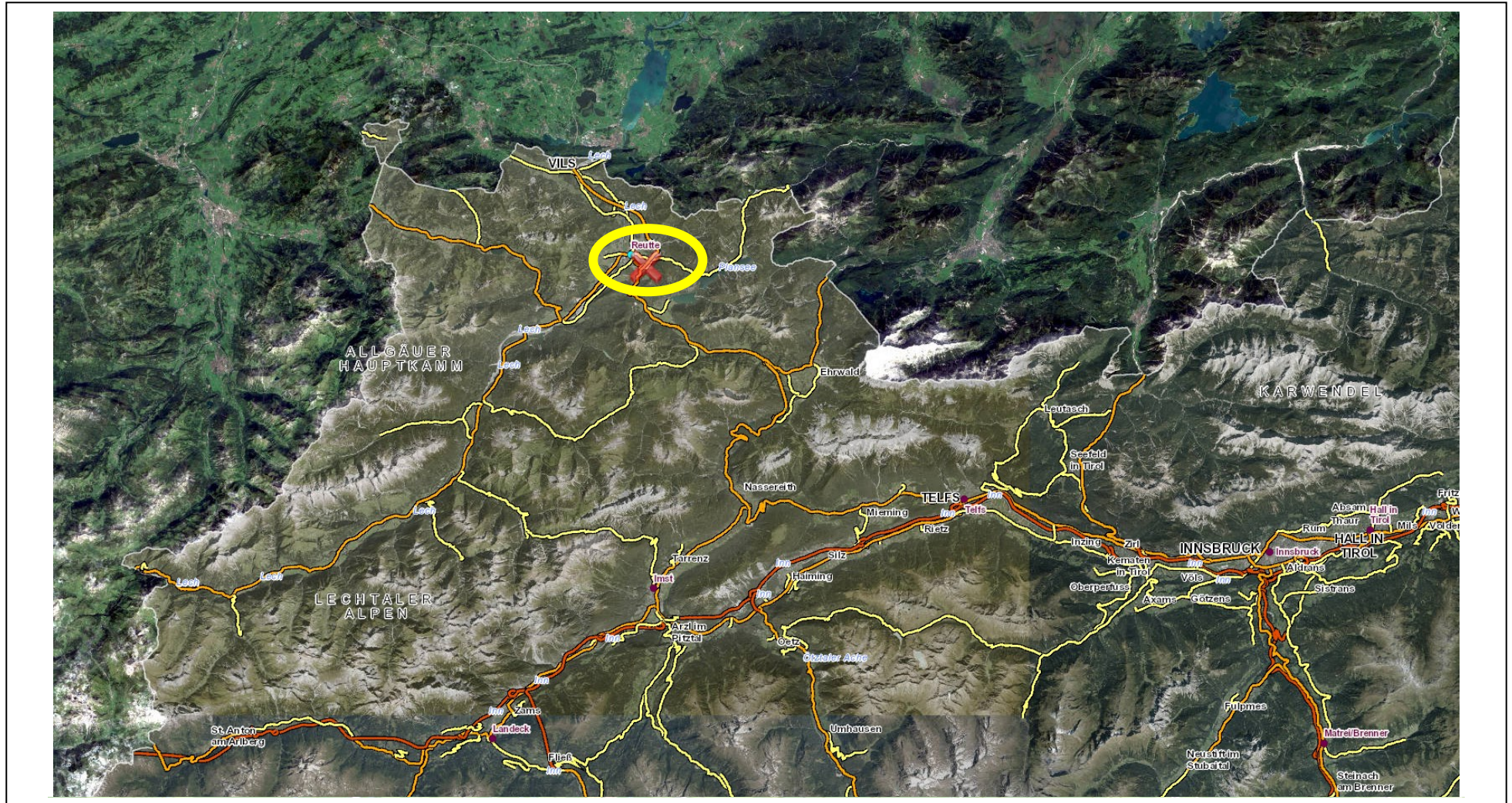


Inhalt

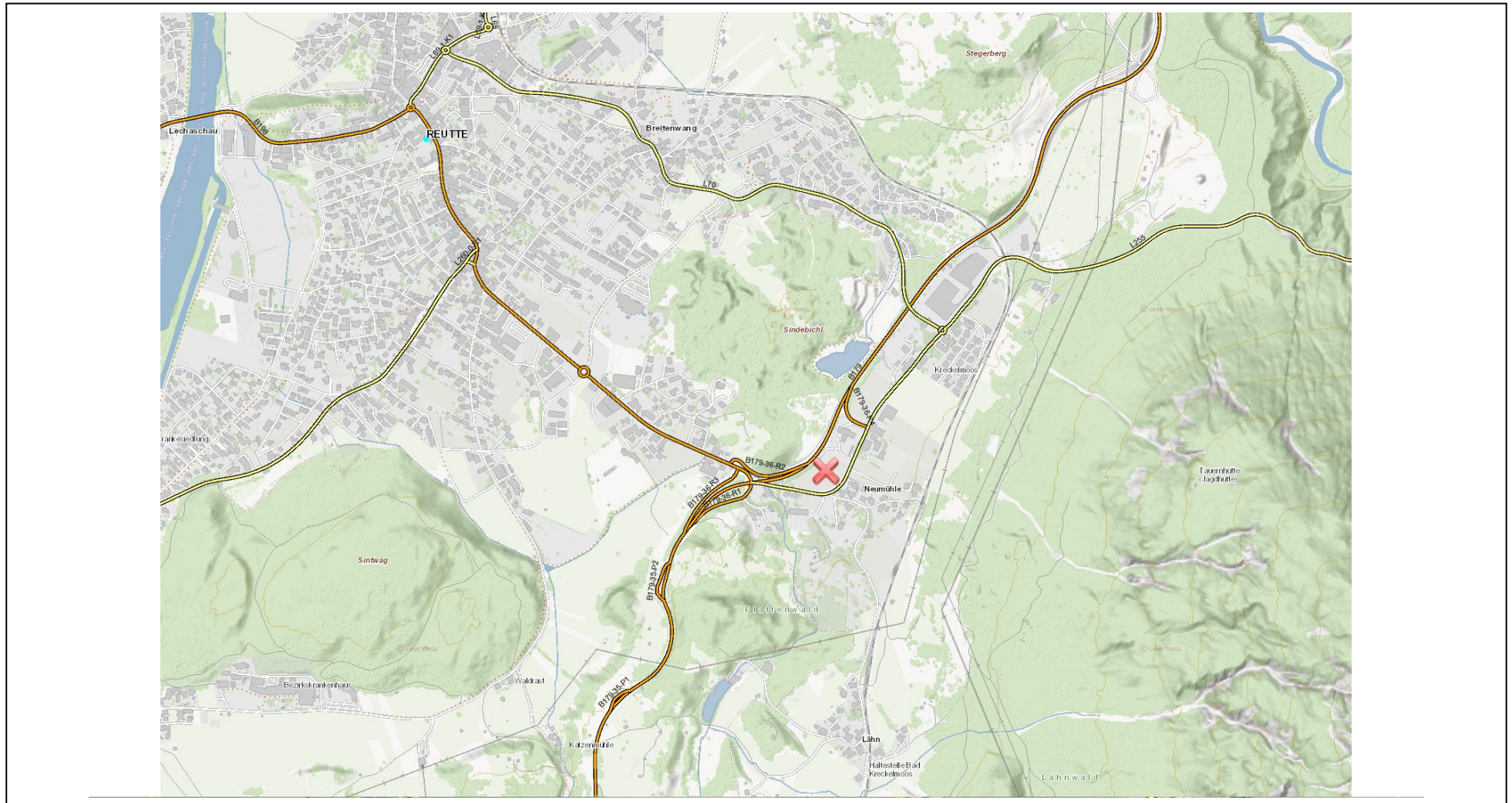
Karte mit Standort in Reutte.....	2
Lage an der B179 beim Hauptverkehrsknoten Reutte	4
Verkehrstechnische Anbindung zur B179	5
Widmung.....	6
Fotobeilage Standort	8
Vertragskonditionen	9
Kontakt.....	10

Die WALMETT Immobilien GmbH mit dem Schwerpunkt Wirtschaftsimmobilien, wurde exklusiv mit dem Vermietung einer gewerblichen Liegenschaft in der Gemeinde Radfeld beauftragt. Die Eigentümer wurden informiert, dass die vorliegenden Informationen an potentielle Interessenten weitergegeben werden. Unseren Kunden sichern wir die Vertraulichkeit zu.

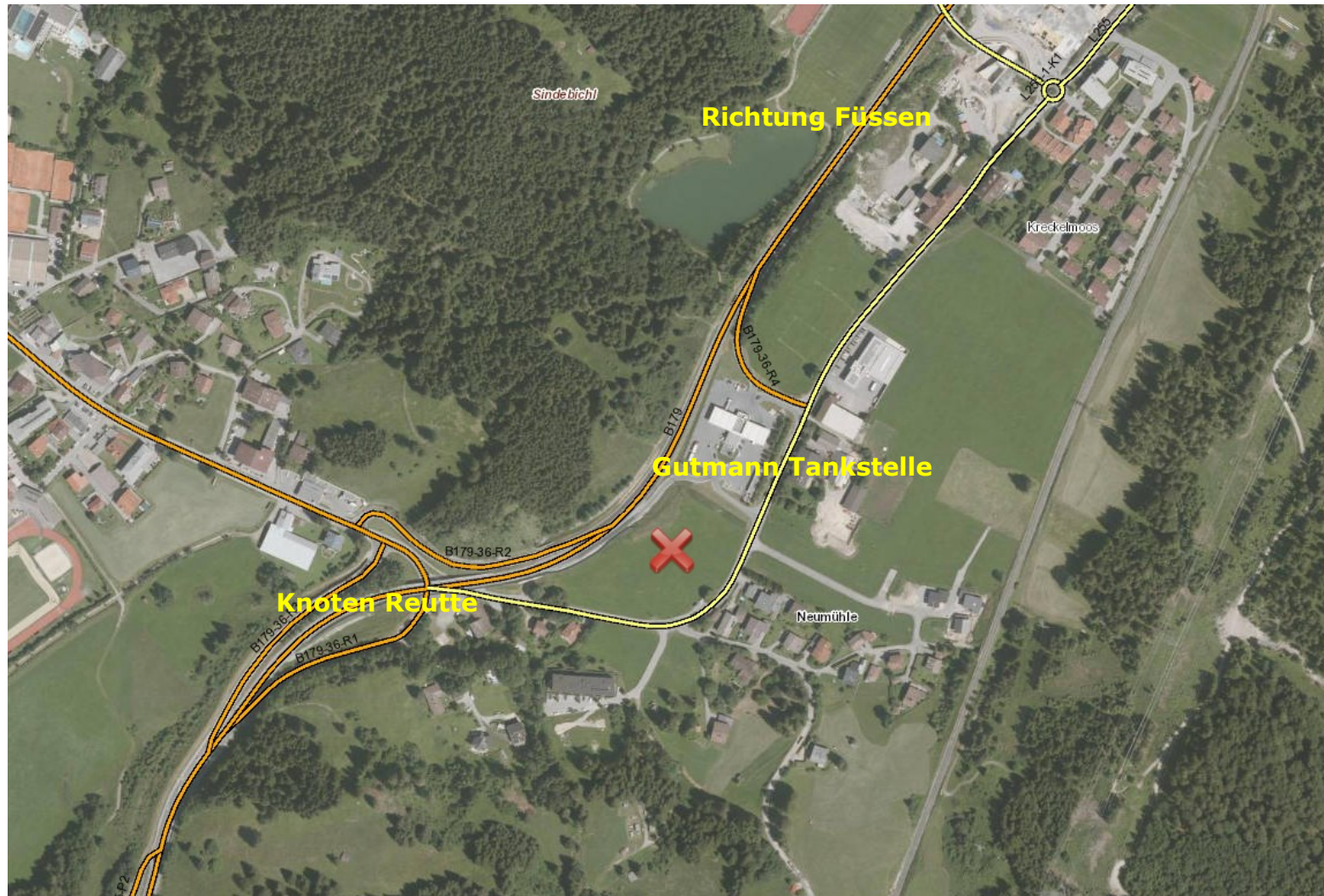
Karte mit Standort in Reutte



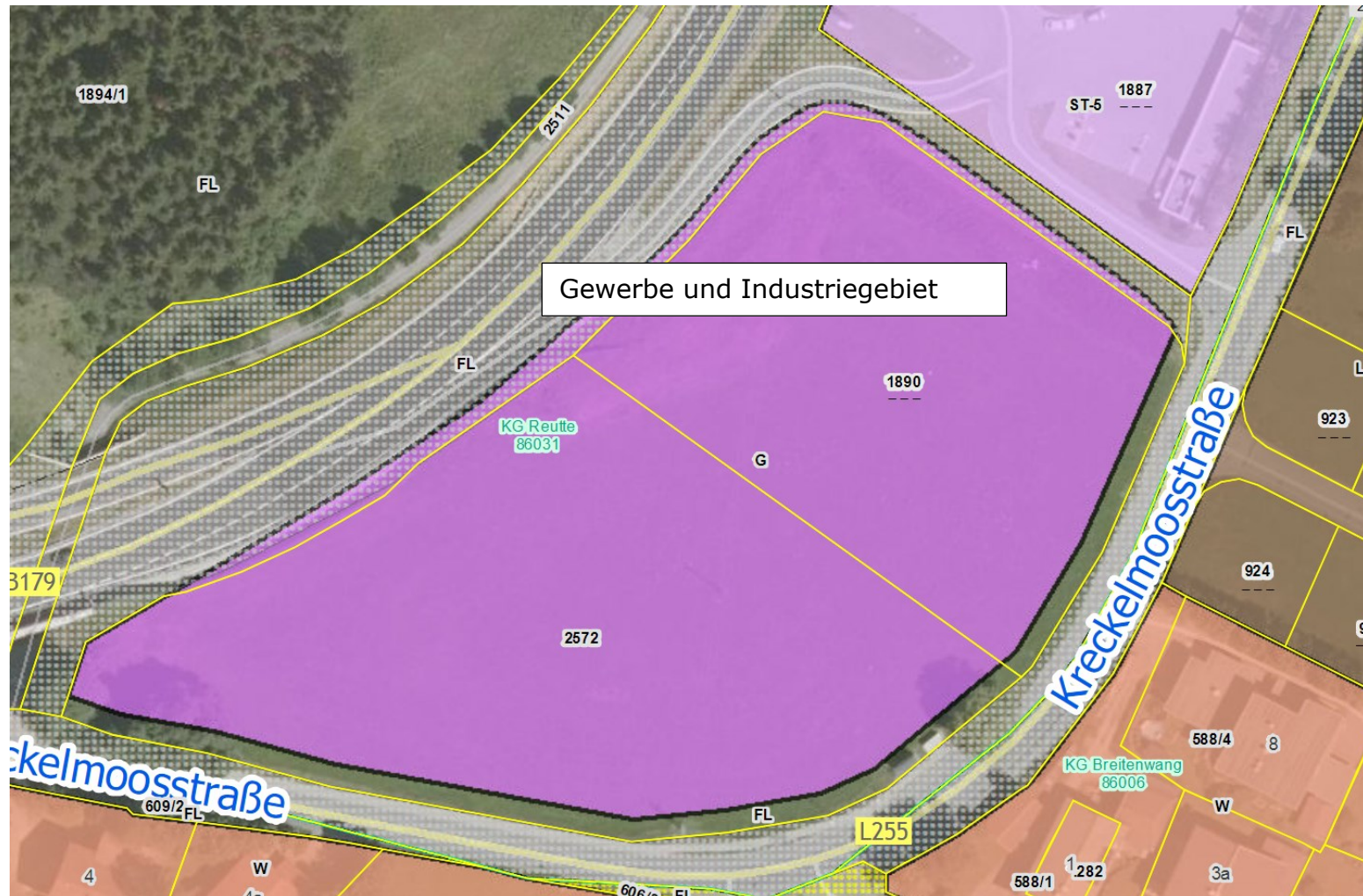
Lage an der B179 beim Hauptverkehrsknoten Reutte



Verkehrstechnische Anbindung zur B179



Widmung



Infrastruktur

<i>Grundstücksgröße:</i>	5602 m² (kann geteilt werden)
<i>Kanal, Strom:</i>	<i>im Gewerbegebiet in direkter Nähe vorhanden</i>
<i>Datenleitung:</i>	<i>die Versorgung im Gewerbegebiet erfolgt durch ein Glasfaserkabel</i>
<i>Wasseranschluss:</i>	<i>im Gewerbegebiet in direkter Nähe vorhanden</i>

Das Grundstück befindet sich an der hochfrequenten Lage zur B179.

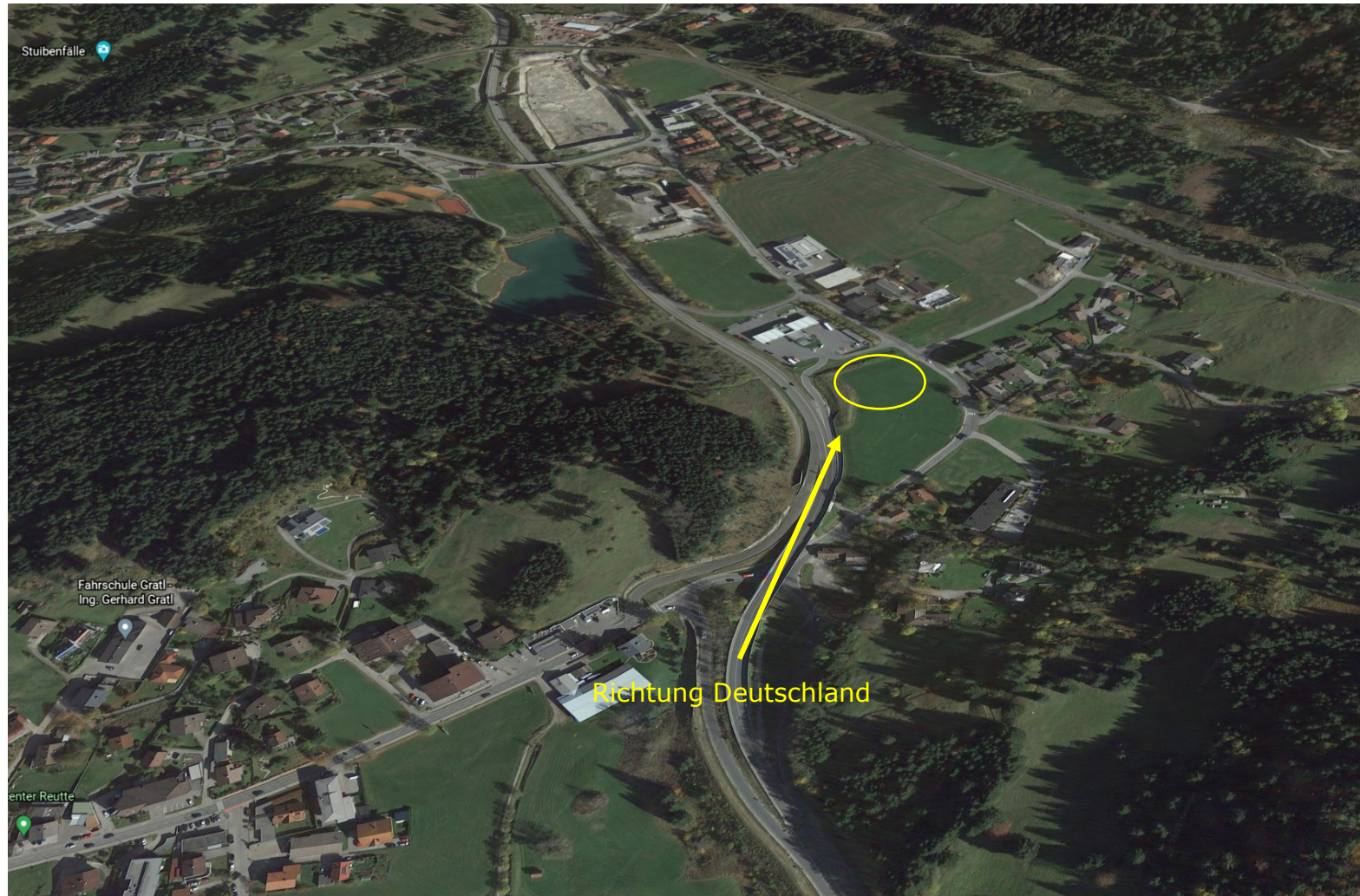
Die Zu- und Abfahrt mittels PKW und LKW ist problemlos möglich.

Nutzungsmöglichkeiten: Aufgrund der Widmung ergeben sich viele gewerbliche Vorteile. **Die Widmung sieht keine Einschränkungen vor!**

7

Benötigte Sonderwidmungen müssen von den Interessenten mit den zuständigen Behörden auf deren Verantwortung abgeklärt werden.

Fotobeilage Standort



Vertragskonditionen

Vertragsart:

- Baurecht / Miete der gesamten Liegenschaft

Vermittlungshonorar Käufer

Die WALMETT Immobilien GmbH ist mit der Vermarktung exklusiv beauftragt. Die Vermittlungsprovision orientiert sich je nach Vertragsart gemäß der Immobilienmaklerverordnung.

III. Nebenkosten bei der Vermittlung von Baurechten

Bei der **Vermittlung von Baurechten** beträgt die Höchstprovision jeweils bei einer Dauer des Baurechts von

- 10 bis 30 Jahren3 %
- über 30 Jahre2 %

des auf die Dauer des vereinbarten Baurechtes entfallenden Bauzinses.

Bei einer Baurechtsdauer von mehr als 30 Jahren darf anstelle der 2 % eine Pauschalprovision in Höhe von jeweils 3 % zzgl. USt. berechnet vom Bauzins für 30 Jahre vereinbart werden (Wertgrenzenregelung § 12 Abs. 4 IMVO). Da die Obergrenze mit 2 % des auf 45 Jahre entfallenden Bauzinses limitiert ist, stellt dieser Betrag unabhängig von einer länger vereinbarten Vertragsdauer gleichzeitig die Höchstprovision dar.

Festhalten wollen wir, dass Sie sich verpflichten, gegenständliche Informationen nicht an Dritte weiterzuleiten.

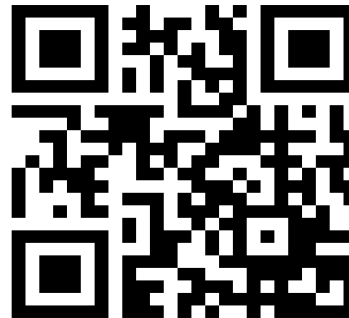
Gerichtsstand: Rattenberg

Wir erlauben uns, Ihnen o.a. Objekt freibleibend und unverbindlich anzubieten. Alle Angaben erfolgen aufgrund von Informationen und Unterlagen, die uns vom Abgeber und/oder Dritten zur Verfügung gestellt wurden und sind ohne Gewähr. Alle Flächen- und sonstigen Maßangaben sind ca. Angaben und ohne Gewähr.

Wir weisen Sie darauf hin, dass wir kraft bestehenden Geschäftsgebrauchs nicht als Doppelmakler tätig sind. Mit dem Auftraggeber besteht ein wirtschaftliches und jedoch kein familiäres Naheverhältnis.

Für den Fall, dass ein Vertragsabschluss über das von uns angebotene Objekt oder ein zweckgleichwertiges Rechtsgeschäft zustande kommt, gilt eine Vermittlungsprovision gemäß Immobilienmaklerverordnung in der jeweiligen Höhe zzgl. gesetzlicher USt als vereinbart. Näheres zu den Nebenkosten und rechtlichen Grundlagen, insbesondere zu den dort enthaltenen Informationen zu den Rücktrittsrechten, entnehmen Sie bitte der beigelegten Nebenkostenübersicht.

Kontakt



WALMETT Immobilien GmbH
Amerling 134 a, 6233 Kramsach

Ihr Ansprechpartner:

GF Ing. Mag.(FH) Stefan Schuler
Tel. +43 (0)676 7062254
Stefan.schuler@walmett.com
www.walmett.com