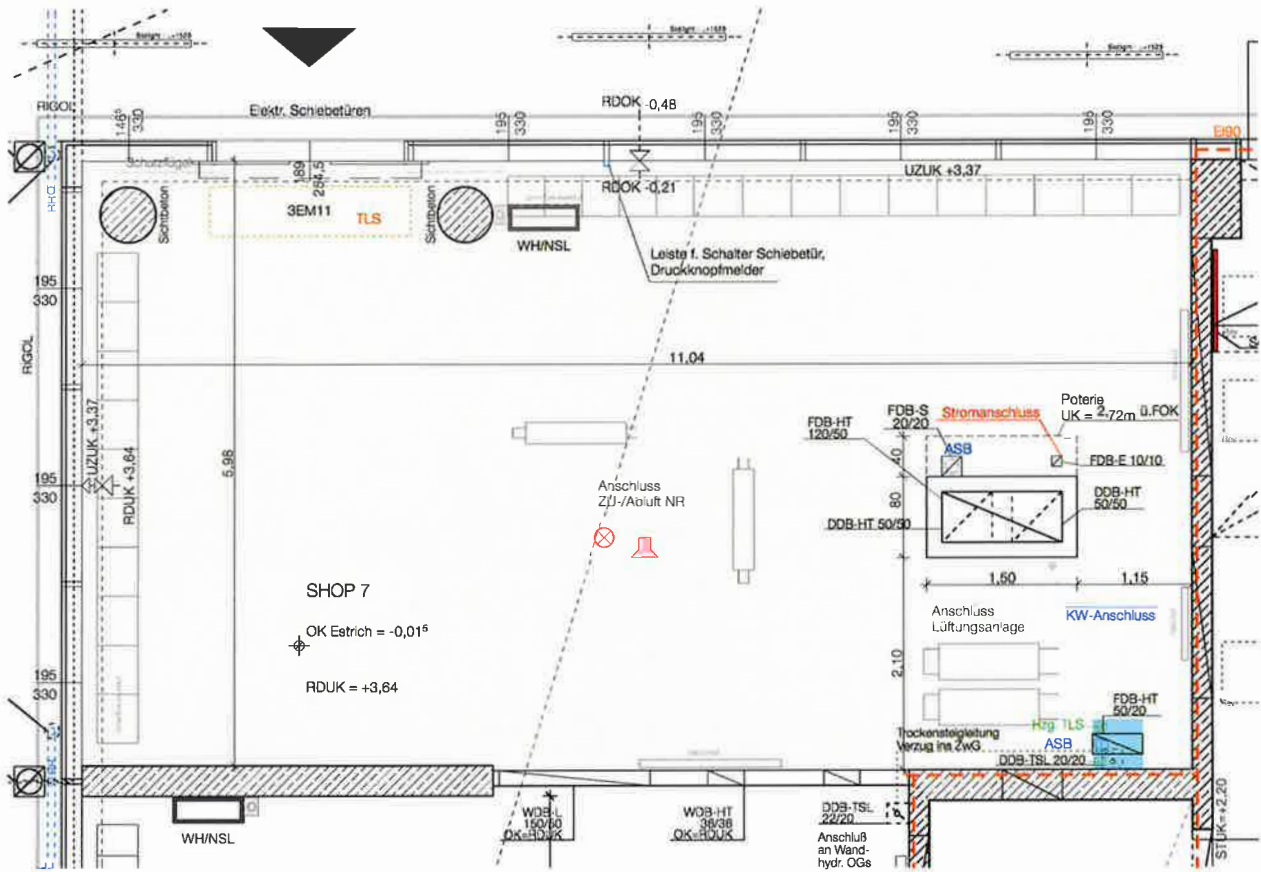


Dieser Plan zeigt die Rohbauvariante. In der Zwischenzeit wurden bereits 3 Toiletten (1 Mitarbeiter + 1 Damen + 1 Herren) jeweils mit Waschtischen + 1 zusätzlicher Waschtisch sowie weitere Einbaumaßnahmen durchgeführt.



| Zeichenerklärung | |
|------------------|---|
| | Heizkörper |
| | Installationszone (Heizungsleitungen, etc.) |
| | Aufstandsbogen |
| | Kaltwasser-Anschluss |
| | Situierung Torluftschleier |
| | Ventil Heizung, Torluftschleier |
| | Grenze eines Brandabschnittes |
| | Wandhydrant/Nasssteigleitung |
| | Brandmelder |
| | Brandmeldeanlage Sirene |

