

BUNGALOW AUF GROSSEM GRUNDSTÜCK - BESTLAGE AM WALD!!!



ca. 97 m²



Wohnfläche

4



Zimmer

€ 390.000,00

Kaufpreis



Waldmüllergasse 13 /0
2231 Strasshof an der Nordbahn



Silvia Raffelsberger

RE/MAX

RE/MAX Eco in Gänserndorf

 remax.at/3679/911

BUNGALOW AUF GROSSEM GRUNDSTÜCK - BESTLAGE AM WALD!!!



Daten & Fakten

Wohnfläche	ca. 97 m²
Nutzfläche	ca. 170 m²
Grundstücksgröße	ca. 935 m²
Zimmer	4
Heizungsart	Zentralheizung mit Öl
Beziehbar	sofort
Baujahr	ca. 1974
Möblierungsart	teilweise möbliert
Keller	teil unterkellert Ja (75 m²)
WC	1
Bäder	1
Garagenplätze	1
Parkplätze	2

BUNGALOW AUF GROSSEM GRUNDSTÜCK - BESTLAGE AM WALD!!!



Klasse HWB	G
HWB	277,95
fGEE	2,86
Klasse fGEE	E
Widmung	BW

BUNGALOW AUF GROSSEM GRUNDSTÜCK - BESTLAGE AM WALD!!!



Beschreibung

BUNGALOW IN BESTER RUHELAGE AM WALDRAND!

Ziegel Massiv mit Keller und Garage
auf einem 935 m² großen Grundstück.

Aufteilung:

Windfang, große Diele, Badezimmer, Toilette,
Wohnküche mit Speis, 3 Schlafzimmer und Wohnzimmer.

Der Garten liegt in optimaler Ausrichtung und bietet viele Möglichkeiten
seine Freizeit in Ruhe zu verbringen. Grillen und sein eigenes
Gemüse züchten - Landleben pur.

Der Wald ist in unmittelbarer Nähe, toll für Radtouren und Wanderungen.

Für kostengünstiges Wasser im Freien sorgt ein Brunnen.

Als Stauraum dient ein Nebengebäude und eine Garage.
Weitere Autostellplätze sind vorhanden.

Der Teilkeller umfasst neben Stüberl, mehrere Räume,
die als Stauraum verwendet werden können.
Im Heizraum befinden sich neben der Ölzentralheizung
ein Boiler. Daneben der Öltankraum.

An der Rückseite gibt es eine behindertengerechte Rampe
mit einer automatischen Tür in das mittlere Schlafzimmer.

Das Objekt liegt ruhig und beschaulich in einer Einfamilienhaus-Siedlung.
Bahnhof, Geschäfte, Apotheke und Ärzte sind zu Fuß erreichbar.

Strasshof bietet eine sehr gute Infrastruktur bei Kindergärten,

BUNGALOW AUF GROSSEM GRUNDSTÜCK - BESTLAGE AM WALD!!!



Schulen, Ärzten und Einkaufsmöglichkeiten.
Perfekte Eignung für Pendler!!

ACHTUNG Bauträger und Investoren!
Direkt daneben wird ein Grundstück verkauft, bei
Umparzellierung wären in Zukunft drei Häuser
auf den beiden Grundstücken möglich

Finanzierungspartner werden angeboten

Wir ersuchen Sie aufgrund der Nachweispflicht gegenüber dem Eigentümer Ihre vollständigen
Kontaktdaten (Name, Adresse, Telefonnummer, E-Mail) bekannt zu geben, widrigenfalls Ihre
Anfrage leider nicht beantwortet werden kann.

BUNGALOW AUF GROSSEM GRUNDSTÜCK - BESTLAGE AM WALD!!!



Kosten

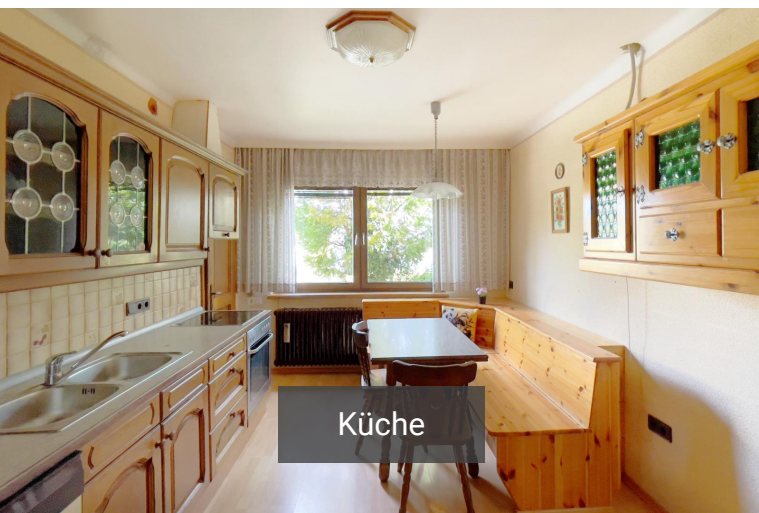
Kaufpreis *	€ 390.000,00
Betriebskosten	€ 100,00
Käuferprovision (3,6 %)	€ 14.040,00

*Beim angebotenen Preis handelt es sich um einen Richtpreis. Der tatsächliche Kaufpreis kann über oder unter diesem Kaufpreis liegen.

BUNGALOW AUF GROSSEM GRUNDSTÜCK - BESTLAGE AM WALD!!!



Haus mit Garten

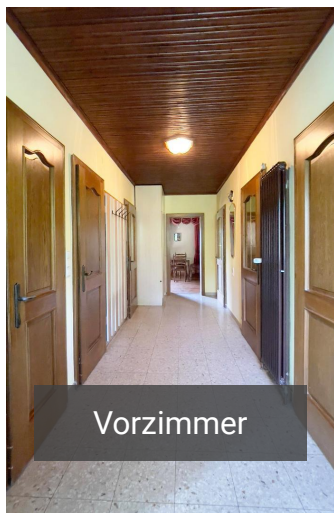


Küche



Wohnzimmer

BUNGALOW AUF GROSSEM GRUNDSTÜCK - BESTLAGE AM WALD!!!



Vorzimmer



Nebengebäude



Zimmer 1

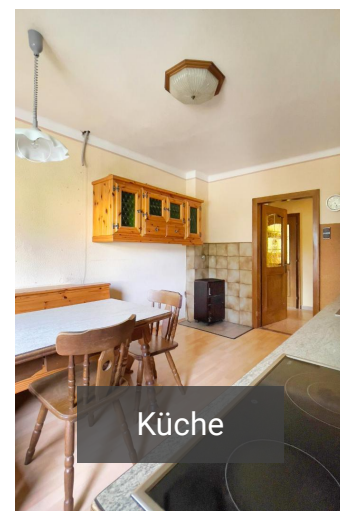
BUNGALOW AUF GROSSEM GRUNDSTÜCK - BESTLAGE AM WALD!!!



Zimmer 2



Zimmer 4



Küche

BUNGALOW AUF GROSSEM GRUNDSTÜCK - BESTLAGE AM WALD!!!



Wohnzimmer



Haus Gartenseite

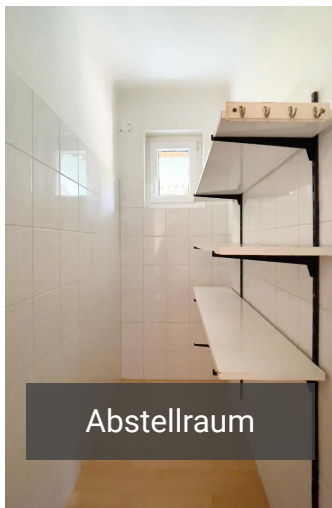


Windfang

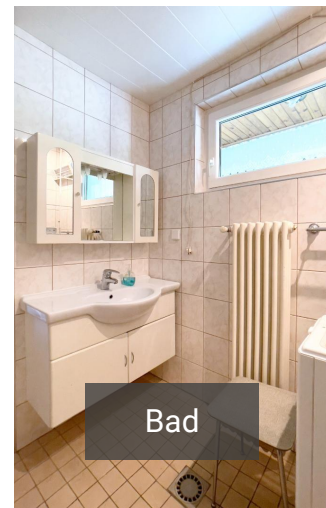
BUNGALOW AUF GROSSEM GRUNDSTÜCK - BESTLAGE AM WALD!!!



WC

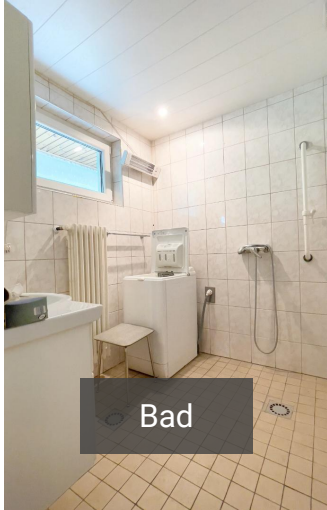


Abstellraum



Bad

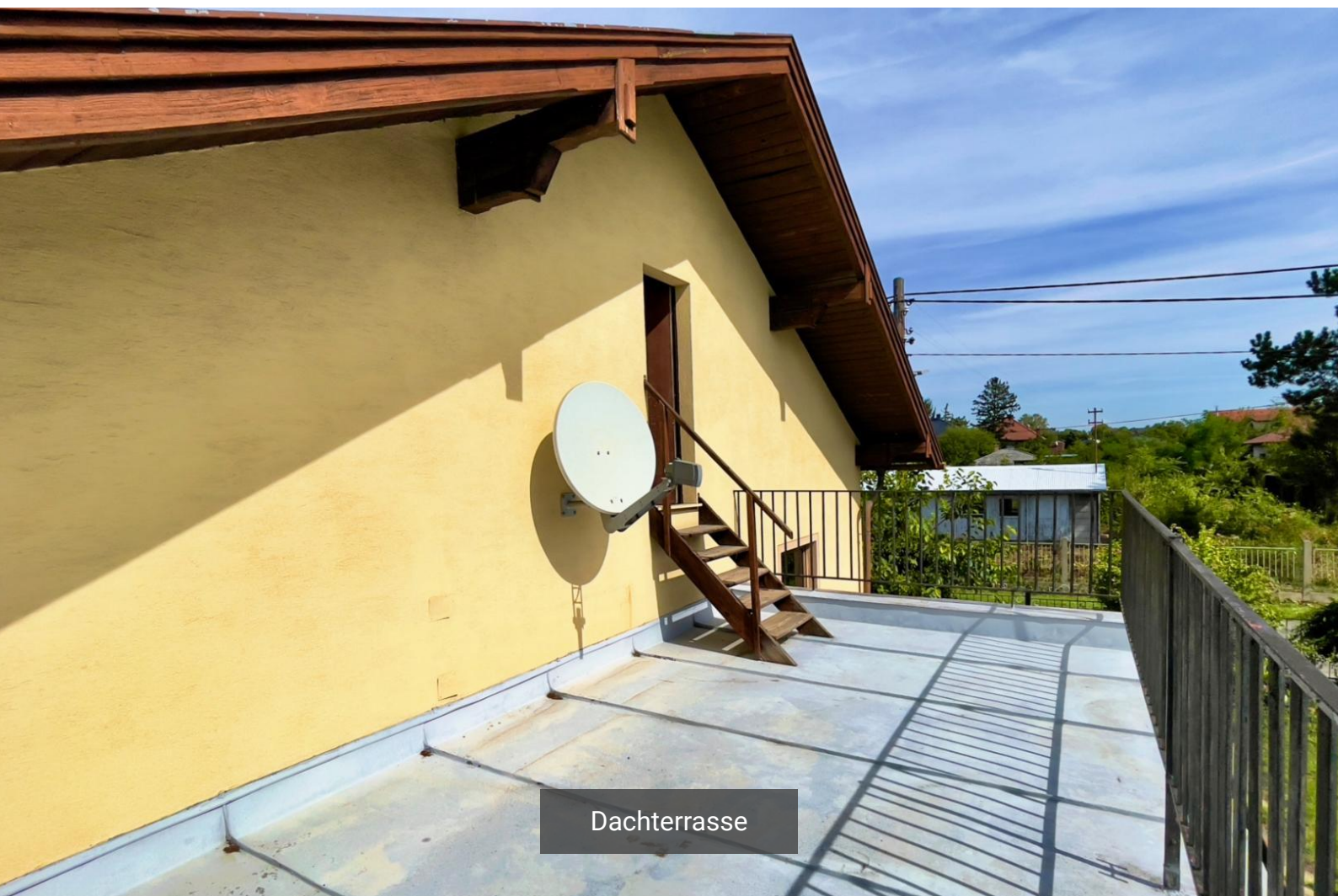
BUNGALOW AUF GROSSEM GRUNDSTÜCK - BESTLAGE AM WALD!!!



Bad

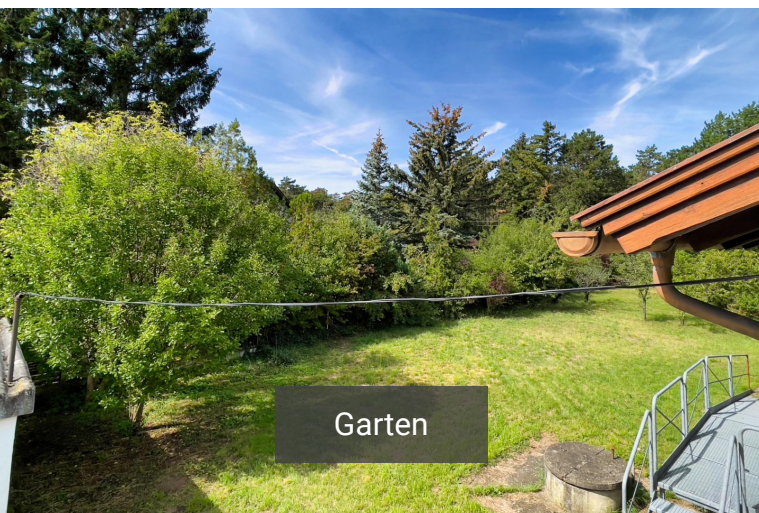


Dachboden



Dachterrasse

BUNGALOW AUF GROSSEM GRUNDSTÜCK - BESTLAGE AM WALD!!!



BUNGALOW AUF GROSSEM GRUNDSTÜCK - BESTLAGE AM WALD!!!



Keller 1



Keller 2

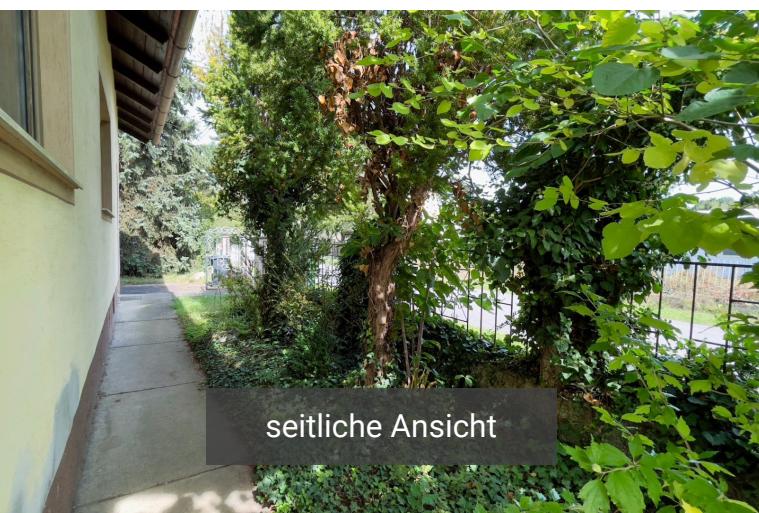


Keller 3

BUNGALOW AUF GROSSEM GRUNDSTÜCK - BESTLAGE AM WALD!!!



Keller 4

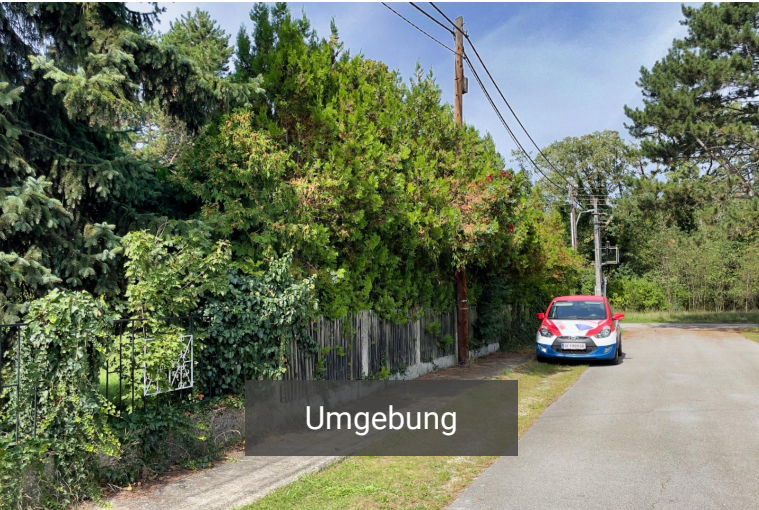


seitliche Ansicht



Umgebung

BUNGALOW AUF GROSSEM GRUNDSTÜCK - BESTLAGE AM WALD!!!



Umgebung



Straßenansicht



BUNGALOW AUF GROSSEM GRUNDSTÜCK - BESTLAGE AM WALD!!!



Ihre Ansprechperson



Silvia Raffelsberger

BR Immobilien Dienstleistungs GmbH

M: [+43 6765541035](tel:+436765541035)

T: [+43 2282 60 5 60](tel:+43228260560)

E: s.raffelsberger@remax-eco.at

RE/MAX Eco in Gänserndorf

BR Immobilien Dienstleistungs GmbH

Hauptstraße 13/2

2230 Gänserndorf

T: [+43/2282/60560](tel:+43228260560)

E: office@remax-eco.at

W: www.remax-eco.at

RE/MAX

RE/MAX Eco in Gänserndorf