



Bericht



Inhalt:

LAGEIMMO - Lageprofil	B 04
Nahversorger (Bäckerei, Metzgerei, Supermarkt, Drogerie)	B 05
Nahversorger (Banken, Post, Tankstellen, Trafiken)	B 06
Gastronomie und Ausgehen	B 07
Ausbildung und Kinderbetreuung	B 08
Kunst und Kultur	B 09
Sport, Freizeit und Skigebiete	B 10
Ärzte	B 11
Medizinische Versorgung und Therapie	B 12
Öffentlicher Nahverkehr	B 13
Lärmbelastung Schienenverkehr	B 14
Lärmbelastung Straße	B 15
Lärmbelastung Industrielärm	B 16
Lärmbelastung Flughafen	B 17
Altlasten	B 18
Überflutungsflächen (HQ 30)	B 19
Überflutungsflächen (HQ 100)	B 20
Prognose Wertentwicklung	B 21
Haftungsausschluss	B 21

Nahversorger (Bäckerei, Metzgerei, Supermarkt, Drogerie)	- ■■■■ ■■■+
Nahversorger (Banken, Post, Tankstellen, Trafiken)	- ■■■■ ■■■+
Gastronomie und Ausgehen	- ■■■■ ■■■+
Ausbildung und Kinderbetreuung	- ■■■■ ■■■+
Kunst und Kultur	- ■■■■ ■■■+
Sport, Freizeit und Skigebiete	- ■■■■ ■■■+
Ärzte	- ■■■■ ■■■+
Medizinische Versorgung und Therapie	- ■■■■ ■■■+
Öffentlicher Nahverkehr	- ■■■■ ■■■+
Prognose Wertentwicklung	- ■■■■ ■■■+

Ergebnisinterpretation - Distanznetz

Das Distanznetz auf der rechten Seite gibt einen Überblick über die Entfernungen zur jeweils nächstgelegenen Einrichtung. Der Mittelpunkt markiert den Immobilienstandort. Je näher die Punkte beim Mittelpunkt liegen, desto geringer ist die Entfernung.

Ergebnisinterpretation - Balkendiagramm

Untenstehende Kilometerangaben zeigen an wie weit der jeweils nächstgelegenen Nahversorger entfernt ist (in Städten Fußweg, am Land Autodistanz).



Distanzen zu Nahversorgern [km]



Distanzen zu den Nahversorgungseinrichtungen



bis 0,5 km:
- Supermarkt

0,6 bis 2 km:
- Bäckerei
- Drogerie

über 2 km:
- Metzgerei: 3,7 km

Ergebnisinterpretation - Distanznetz

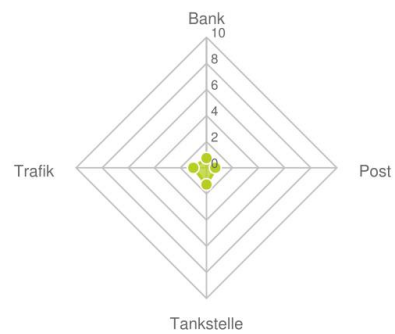
Das Distanznetz auf der rechten Seite gibt einen Überblick über die Entfernungen zur jeweils nächstgelegenen Einrichtung. Der Mittelpunkt markiert den Immobilienstandort. Je näher die Punkte beim Mittelpunkt liegen, desto geringer ist die Entfernung.

Ergebnisinterpretation - Balkendiagramm

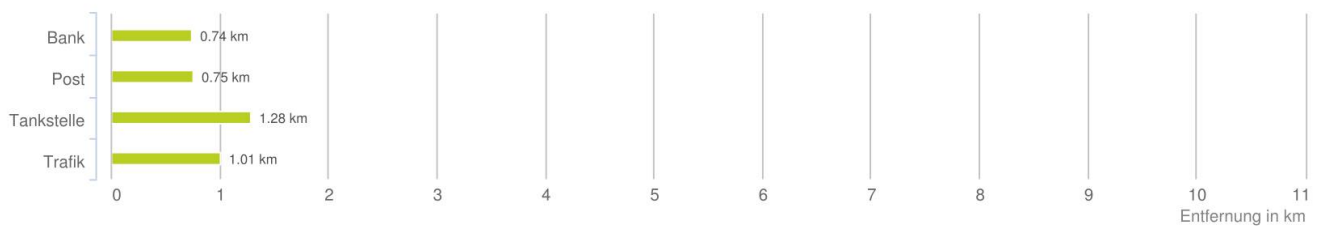
Untenstehende Kilometerangaben zeigen an wie weit der jeweils nächstgelegenen Nahversorger entfernt ist (in Städten Fußweg, am Land Autodistanz).



Distanzen zu Nahversorgern [km]



Distanzen zu den Nahversorgungseinrichtungen



0,6 bis 2 km:

- Bank
- Post
- Tankstelle
- Trafik

© IMMOSERVICE AUSTRIA

Ergebnisinterpretation - Distanznetz

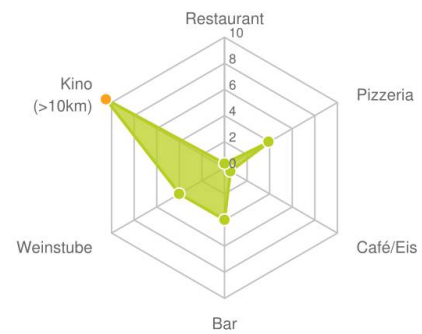
Das Distanznetz auf der rechten Seite gibt einen Überblick über die Entfernungen zur jeweils nächstgelegenen Einrichtung. Der Mittelpunkt markiert den Immobilienstandort. Je näher die Punkte beim Mittelpunkt liegen, desto geringer ist die Entfernung.

Ergebnisinterpretation - Balkendiagramm

Untenstehende Kilometerangaben zeigen an wie weit die jeweils nächstgelegene Einrichtung entfernt ist (in Städten Fußweg, am Land Autodistanz).



Distanzen zu Ausgheinrichtungen [km]



Distanzen zu den Ausgheinrichtungen



bis 0,5 km:

- Restaurant
- Café/Eis

über 2 km:

- Gasthaus: >5 km
- Pizza/Snack: 4,0 km
- Bar/Lokal: 4,0 km
- Weinlokal: 4,0 km
- Kino: >5 km

© IMMOSERVICE AUSTRIA

Ergebnisinterpretation - Distanznetz

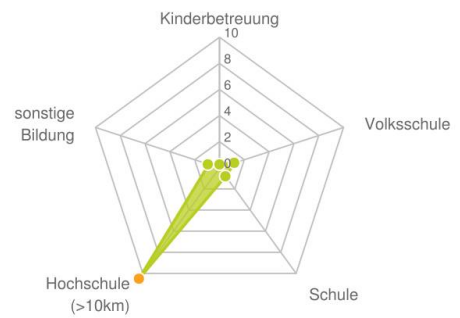
Das Distanznetz auf der rechten Seite gibt einen Überblick über die Entfernungen zur jeweils nächstgelegenen Einrichtung. Der Mittelpunkt markiert den Immobilienstandort. Je näher die Punkte beim Mittelpunkt liegen, desto geringer ist die Entfernung.

Ergebnisinterpretation - Balkendiagramm

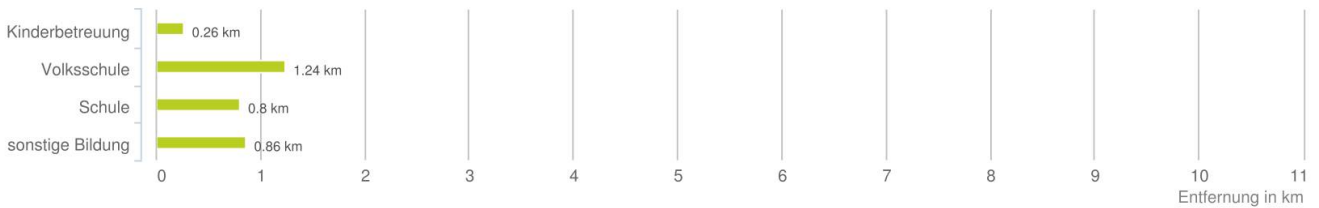
Untenstehende Kilometerangaben zeigen an wie weit die jeweils nächstgelegene Einrichtung entfernt ist (in Städten Fußweg, am Land Autodistanz).



Distanzen zu Bildungseinrichtungen [km]



Distanzen zu den Bildungseinrichtungen



bis 0,5 km:

- Kinderbetreuung

0,6 bis 2 km:

- Volksschule
- Schule
- sonstige Bildung

über 2 km:

- Hochschule: >5 km

© IMMOSERVICE AUSTRIA

Ergebnisinterpretation - Distanznetz

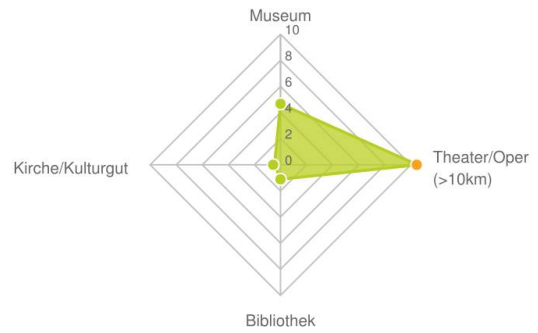
Das Distanznetz auf der rechten Seite gibt einen Überblick über die Entfernungen zur jeweils nächstgelegenen Einrichtung. Der Mittelpunkt markiert den Immobilienstandort. Je näher die Punkte beim Mittelpunkt liegen, desto geringer ist die Entfernung.

Ergebnisinterpretation - Balkendiagramm

Untenstehende Kilometerangaben zeigen an wie weit die jeweils nächstgelegene Einrichtung entfernt ist (in Städten Fußweg, am Land Autodistanz).



Distanzen zu Kultureinrichtungen [km]



Distanzen zu den Kultureinrichtungen



bis 0,5 km:
- Kirche/Kulturgut

0,6 bis 2 km:
- Bibliothek

über 2 km:
- Museum: 4,7 km
- Theater/Oper: >5 km

© IMMOSERVICE AUSTRIA

Ergebnisinterpretation - Distanznetz

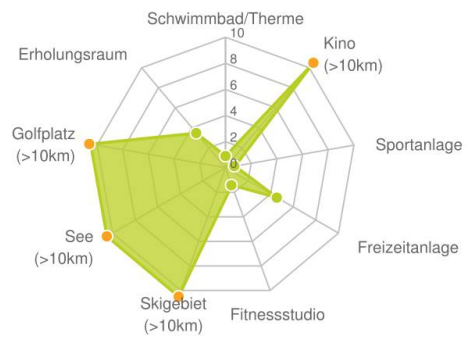
Das Distanznetz auf der rechten Seite gibt einen Überblick über die Entfernungen zur jeweils nächstgelegenen Einrichtung. Der Mittelpunkt markiert den Immobilienstandort. Je näher die Punkte beim Mittelpunkt liegen, desto geringer ist die Entfernung.

Ergebnisinterpretation - Balkendiagramm

Untenstehende Kilometerangaben zeigen an wie weit die jeweils nächstgelegene Einrichtung entfernt ist (in Städten Fußweg, am Land Autodistanz).



Distanzen zu Freizeiteinrichtungen [km]



Distanzen zu den Freizeiteinrichtungen



0,6 bis 2 km:

- Schwimmbad/Therme
- Sportanlage
- Fitnessstudio

über 2 km:

- Kino: >5 km
- Videothek: >5 km
- Freizeitanlage: 4,6 km
- Skilift: >5 km
- Golfplatz: 15,9 km
- Erholungsraum: 3,5 km
- See: >5 km

© IMMOSERVICE AUSTRIA

Ergebnisinterpretation - Distanznetz

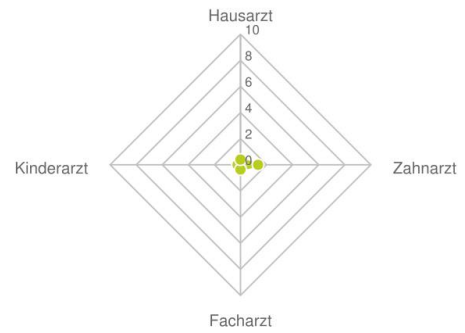
Das Distanznetz auf der rechten Seite gibt einen Überblick über die Entfernungen zur jeweils nächstgelegenen Einrichtung. Der Mittelpunkt markiert den Immobilienstandort. Je näher die Punkte beim Mittelpunkt liegen, desto geringer ist die Entfernung.

Ergebnisinterpretation - Balkendiagramm

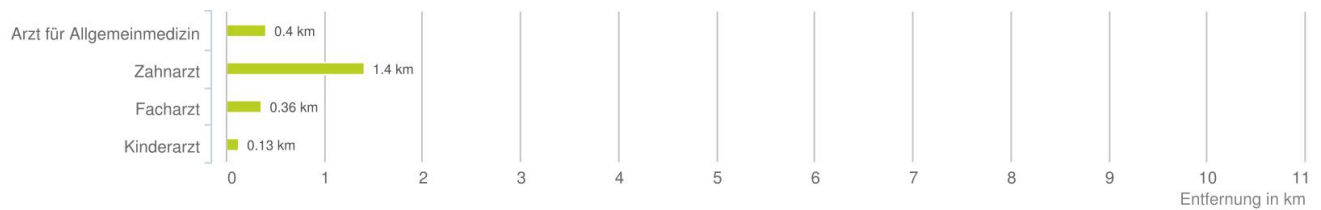
Untenstehende Kilometerangaben zeigen an wie weit die jeweils nächstgelegene Einrichtung entfernt ist (in Städten Fußweg, am Land Autodistanz).



Distanzen zu Ärzten [km]



Distanzen zu Ärzten



bis 0,5 km:

- Arzt für Allgemeinmedizin
- Facharzt
- Kinderarzt

0,6 bis 2 km:

- Zahnarzt

Ergebnisinterpretation - Distanznetz

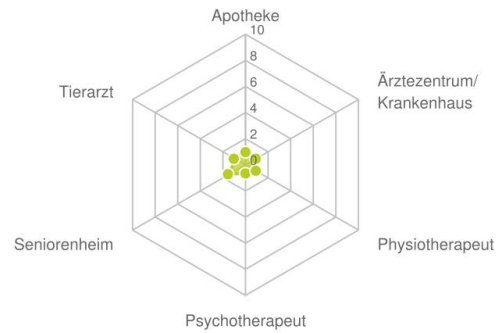
Das Distanznetz auf der rechten Seite gibt einen Überblick über die Entfernungen zur jeweils nächstgelegenen Einrichtung. Der Mittelpunkt markiert den Immobilienstandort. Je näher die Punkte beim Mittelpunkt liegen, desto geringer ist die Entfernung.

Ergebnisinterpretation - Balkendiagramm

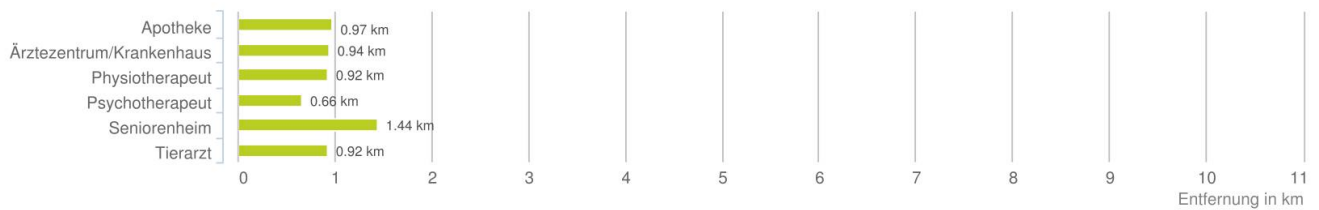
Untenstehende Kilometerangaben zeigen an wie weit die jeweils nächstgelegene Einrichtung entfernt ist (in Städten Fußweg, am Land Autodistanz).



Distanzen zu Gesundheitseinrichtungen [km]



Distanzen zu Gesundheitseinrichtungen



bis 0,5 km:

- Psychotherapeut

0,6 bis 2 km:

- Apotheke
- Ärztezentrum/Krankenhaus
- Physiotherapeut
- Seniorenheim
- Tierarzt

© IMMOSERVICE AUSTRIA

Ergebnisinterpretation - Distanznetz

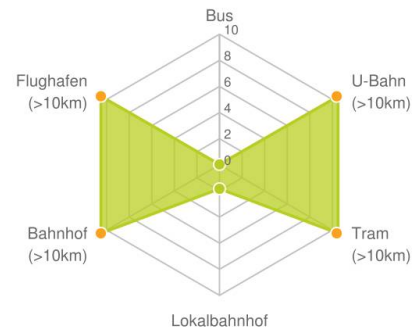
Das Distanznetz auf der rechten Seite gibt einen Überblick über die Entfernungen zur jeweils nächstgelegenen Einrichtung. Der Mittelpunkt markiert den Immobilienstandort. Je näher die Punkte beim Mittelpunkt liegen, desto geringer ist die Entfernung.

Ergebnisinterpretation - Balkendiagramm

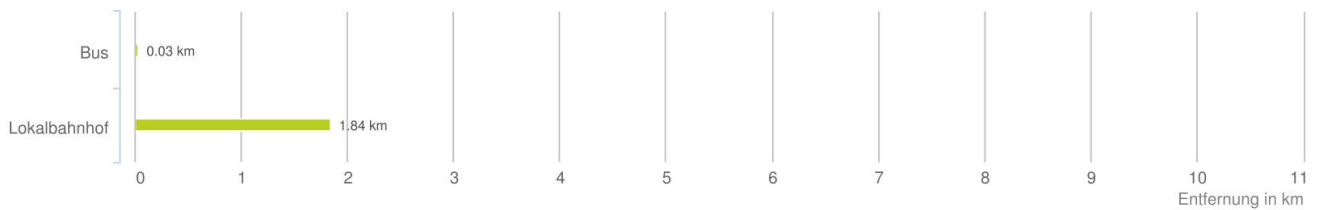
Untenstehende Kilometerangaben zeigen an wie weit die jeweils nächstgelegene Einrichtung entfernt ist (in Städten Fußweg, am Land Autodistanz).



Distanzen zum öffentlichen Verkehr [km]



Distanzen zu Einrichtungen des öffentlichen Verkehrs



bis 0,5 km:

- Bus

0,6 bis 2 km:

- Lokalbahn

über 2 km:

- U-Bahn: >5 km
- Straßenbahn: >5 km
- Bahnhof: >5 km
- Flughafen: >5 km

www.openstreetmap.org/copyright
© IMMOSERVICE AUSTRIA

Lärmbelastung Schienenverkehr

Auf der Karte ist die Lärmbelastung farblich dargestellt. Um ein Gefühl für die angegebene Lautstärke zu bekommen, sind Durchschnittswerte für Gespräch, Staubsauger und Laubbläser angeführt.



Legende

- | | | | | |
|---|---|---|--|--|
| ■ sehr leise (ab 55 db) | ■ leise (ab 60 db)
= normalem Gespräch | ■ mittel (ab 65 db) | ■ laut (ab 70 db)
= Staubsauger | ■ sehr laut (ab 75 db)
= Laubbläser |
|---|---|---|--|--|

(Wenn der gesuchte Bereich nicht in einer Lärmzone liegt, so bedeutet das noch nicht, dass keine Lärmbelastung vorliegt! Die angezeigte Karte enthält außerhalb der vollständig bearbeiteten Ballungsräume nur Lärm von Haupteisenbahnstrecken mit mehr als 30.000 Zügen/Jahr [das sind rund 80 Züge/Tag]).

Die Lärmdaten wurden von laerminfo.at zur Verfügung gestellt.

© IMMOSERVICE AUSTRIA

Lärmbelastung Straße

Auf der Karte ist die Lärmbelastung farblich dargestellt. Um ein Gefühl für die angegebene Lautstärke zu bekommen, sind Durchschnittswerte für Gespräch, Staubsauger und Laubbläser angeführt.



Legende

 sehr leise (ab 55 db)	 leise (ab 60 db) = normalem Gespräch	 mittel (ab 65 db)	 laut (ab 70 db) = Staubsauger	 sehr laut (ab 75 db) = Laubbläser
---	---	---	--	--

(Wenn der gesuchte Bereich nicht in einer Lärmzone liegt, so bedeutet das noch nicht, dass keine Lärmbelastung vorliegt!)

Die Lärmdaten wurden von laerminfo.at zur Verfügung gestellt.

© IMMOSERVICE AUSTRIA

Lärmbelastung Industrielärm

Auf der Karte ist die Lärmbelastung farblich dargestellt. Um ein Gefühl für die angegebene Lautstärke zu bekommen, sind Durchschnittswerte für Gespräch, Staubsauger und Laubbläser angeführt.



Legende

■ sehr leise (ab 55 db)	■ leise (ab 60 db) = normalem Gespräch	■ mittel (ab 65 db)	■ laut (ab 70 db) = Staubsauger	■ sehr laut (ab 75 db) = Laubbläser
---	---	---	--	--

(Aktuelle Karten liegen für die Ballungsräume Graz, Innsbruck, Linz, Salzburg und Wien vor. Wenn der gesuchte Bereich nicht in einer Lärmzone liegt, so bedeutet das noch nicht, dass keine Lärmbelastung vorliegt! Die angezeigte Karte enthält nur Lärm von IPPC-Anlagen oder IPPC-Anlagenteilen von Industrieanlagen, die in den ausgewiesenen Ballungsräumen liegen.)

Die Lärmdaten wurden von laerminfo.at zur Verfügung gestellt.

© IMMOSERVICE AUSTRIA

Lärmbelastung Flughafen

Auf der Karte ist die Lärmbelastung farblich dargestellt. Um ein Gefühl für die angegebene Lautstärke zu bekommen, sind Durchschnittswerte für Gespräch, Staubsauger und Laubbläser angeführt.



Legende

■ sehr leise (ab 55 db)	■ leise (ab 60 db) = normalem Gespräch	■ mittel (ab 65 db)	■ laut (ab 70 db) = Staubsauger	■ sehr laut (ab 75 db) = Laubbläser
---	---	---	---	--

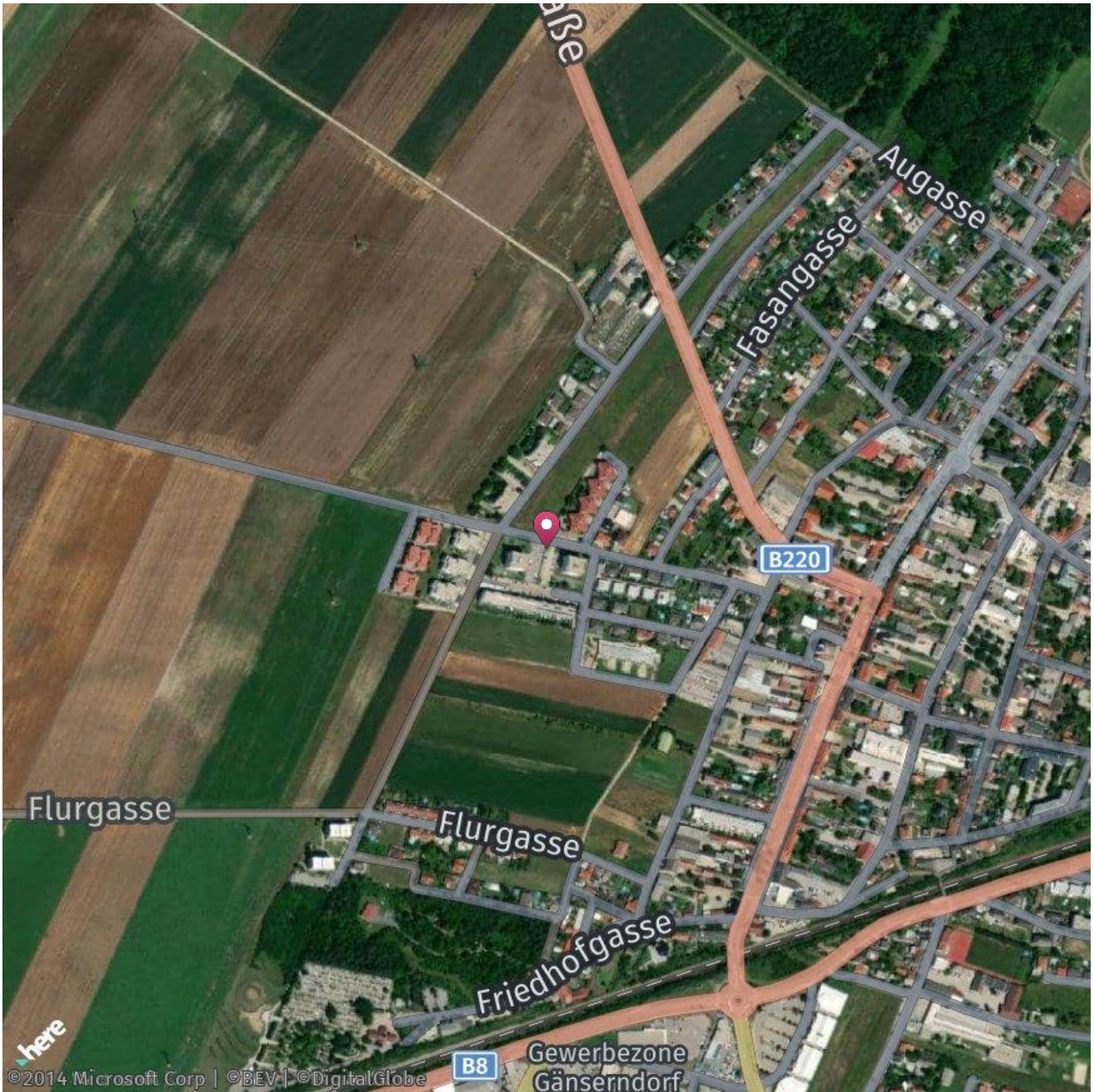
(Wenn der gesuchte Bereich nicht in einer Lärmzone liegt, so bedeutet das noch nicht, dass keine Lärmbelastung vorliegt! Die angezeigte Karte enthält nur Lärm in der Umgebung von Flughäfen.)

Die Lärmdaten wurden von laerminfo.at zur Verfügung gestellt.

© IMMOSERVICE AUSTRIA

Altlasten

Unter Altlasten versteht man Standorte an denen mit Abfällen bzw. umweltgefährdenden Stoffen umgegangen worden ist (z.B. stillgelegte Abfallbeseitigungsanlagen). Auf der Karte werden die Risikoflächen rot eingefärbt.



Legende

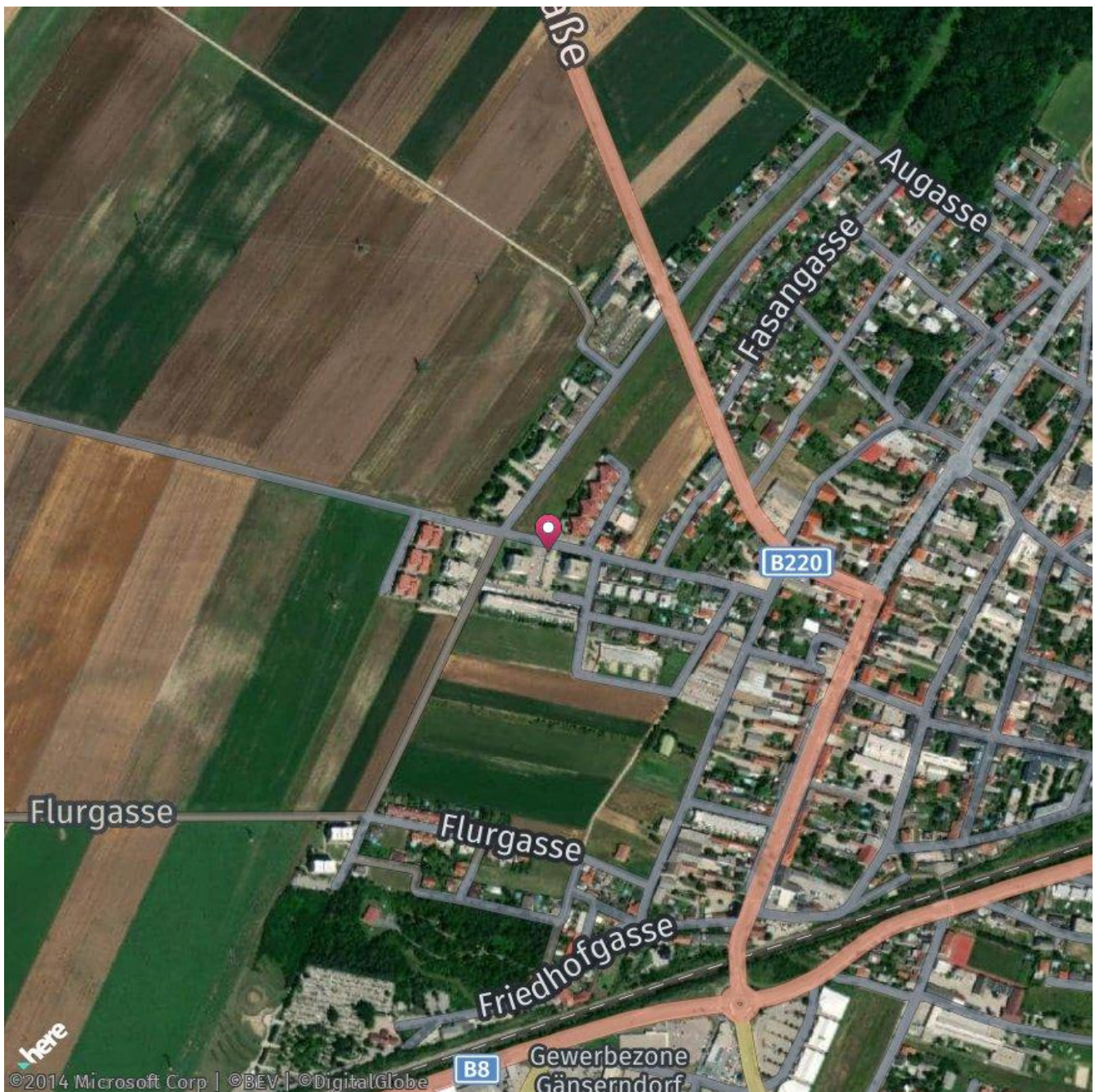
■ Risikofläche Altlasten

Altablagerungen und Altstandorte, die als Verdachtsflächen gemeldet wurden und bei denen durch Untersuchungen nachgewiesen wurde, dass von ihnen eine erhebliche Gefahr für die Gesundheit des Menschen oder die Umwelt ausgeht, werden als Altlasten in den Altlastenatlas eingetragen. Der lange Beobachtungszeitraum hat zur Folge, dass Schutz- oder Aufbereitungsmaßnahmen der letzten Jahre noch nicht berücksichtigt sind. © Umweltbundesamt GmbH © European Union, 1995-2015, Inspire Geoportal

© IMMOSERVICE AUSTRIA

Überflutungsflächen (HQ 30)

Auf der Karte die Überflutungsflächen blau eingefärbt. Überflutungsflächen (HQ 30) bedeutet, dass in einem Zeitraum von 30 Jahren durchschnittlich eine Überflutung in diesen Bereichen auftritt.



Legende

■ Überflutungsfläche HQ 30

Aus der Tatsache, dass ein bestimmtes Gebiet nicht ausgewiesen ist, kann nicht geschlossen werden, dass hier keine Überflutungsgefahr besteht. Grundsätzlich kann es überall zu Überflutungen kommen (z.B. durch extreme Niederschlagsereignisse). Dargestellt werden Überflutungsflächen für ein Hochwasser hoher Wahrscheinlichkeit (Wiederkehrintervall durchschnittlich 30 Jahre) (Schnittmenge von Daten aus Abflussuntersuchungen (ABU), Hochwasserrisikozone Austria (HORA), zum Teil auch aus Gefahrenzonenplänen (GZP) der Bundeswasserbauverwaltung (BWV) und der Wildbach- und Lawinerverbauung (WLV)).
© BMFLUW

© IMMOSERVICE AUSTRIA

Überflutungsflächen (HQ 100)

Auf der Karte die Überflutungsflächen blau eingefärbt. Überflutungsflächen (HQ 100) bedeutet, dass in einem Zeitraum von 100 Jahren durchschnittlich eine Überflutung in diesen Bereichen auftritt.



Legende

■ Überflutungsfläche HQ 100

Aus der Tatsache, dass ein bestimmtes Gebiet nicht ausgewiesen ist, kann nicht geschlossen werden, dass hier keine Überflutungsgefahr besteht. Grundsätzlich kann es überall zu Überflutungen kommen (z.B. durch extreme Niederschlagsereignisse). Dargestellt werden Überflutungsflächen für ein Hochwasser mittlerer Wahrscheinlichkeit (Wiederkehrintervall durchschnittlich 100 Jahre) (Schnittmenge von Daten aus Abflussuntersuchungen (ABU), Hochwasserrisikozone Austria (HORA), zum Teil auch aus Gefahrenzonenplänen (GZP) der Bundeswasserbauverwaltung (BWV) und der Wildbach- und Lawinenverbauung (WLV)).

© BMFLUW

© IMMOSERVICE AUSTRIA

Erklärung

Die Prognose der Wertentwicklung von Immobilienstandorten beruht auf dem statistischen Zusammenhang zwischen den vom LAGEPROFI verwendeten Indikatoren und den zurückliegenden Preisentwicklungen auf Gemeindeebene. Alle verwendeten Indikatoren wurden mit Methoden der Geostatistik auf einen signifikanten Zusammenhang geprüft und ein positiver oder negativer Einfluss auf die Wertentwicklung ermittelt. Dadurch wurden Parameter identifiziert, welche die Wertentwicklung steuern. Diese wurden zusammen mit Expertenmeinungen in ein Gewichtungsmodell aufgenommen und schließlich ein Indexwert zwischen 0 und 10 für jede Raumeinheit errechnet. Relevante Einflussfaktoren auf die Wertentwicklung sind u. a. Bevölkerungsprognose, Bebauungsdichte, Akademikeranteil und Arbeitsplatzdichte.

Ergebnis

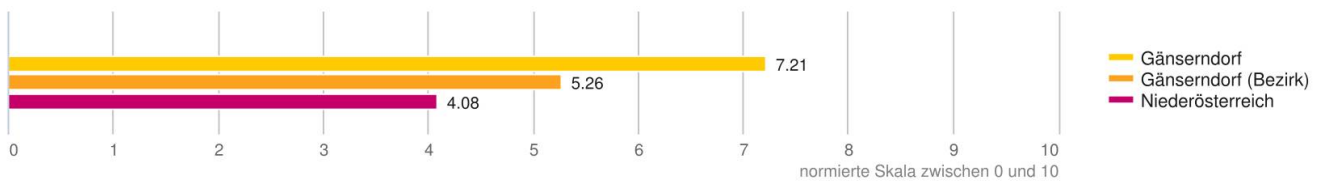
In "Gänserndorf" ist mit einem Indexwert von 7,21 mit überdurchschnittlichen Preissteigerungen innerhalb der nächsten zwei Jahren zu rechnen.



Prognose Wertentwicklung



Wertsteigerungsindex



© IMMOSERVICE AUSTRIA

Haftungsausschluss



Die terravistor GmbH ist bestrebt, die zur Verfügung gestellten Informationen, Daten (Daten von externen Datenquellen werden nicht auf Richtigkeit überprüft und es besteht kein Anspruch auf Vollständigkeit – z. Bsp. LAGEImmo), Grafiken, Auswertungen und Berechnungen (z. Bsp. RENDITEImmo) nach bestem Wissen und Gewissen aufzubereiten, darzustellen und aktuell zu halten und legt größten Wert auf die Qualität und Zuverlässigkeit Ihrer Immoservices.

Dennoch übernehmen weder die terravistor GmbH noch Kunden der terravistor GmbH Haftungen für Schäden, die sich aus der Weitergabe und Nutzung der angebotenen Informationen ergeben können, auch wenn diese auf die Nutzung und Weitergabe von allenfalls unvollständigen bzw. fehlerhaften Informationen zurückzuführen sind.

Die terravistor GmbH und die Kunden der terravistor GmbH übernehmen aus diesen Gründen keine Gewährleistung und/oder Haftung für die Quantität, Qualität oder Richtigkeit der gespeicherten oder übermittelten Inhalte (Daten und Informationen).

Verweise auf fremde Webseiten liegen außerhalb des Verantwortungsbereiches der terravistor GmbH. Eine Haftung für die Inhalte von verlinkten Seiten ist ausgeschlossen, zumal die terravistor GmbH keinen Einfluss auf Inhalte wie Gestaltung von gelinkten Seiten hat.