



**Provisionsfreie
Doppelhäuser und Einfamilienhäuser**
in Schleißheim, Traunstraße 54





TRAUN PLATZ 'L

Das Projekt **TRAUN PLATZ 'L** könnte Ihr neues Traumplatz 'l werden

Hier in Schleißheim, nahe Wels, entstehen 5 Einfamilienhäuser und 4 Doppelhaushälften in belagsfertiger Ausstattung inkl. Fertigteilgarage und Frestellparkplatz sowie Grundanteil.

Es gibt die Möglichkeit Ihr Traumhaus auch schlüsselfertig oder mit Keller ausstatten zu lassen. (gegen Aufpreis)

Traun
Platz 'l

📍 Traunstraße 54
4600 Schleißheim

📐 110 - 124 m² Wohnfläche

🏠 Garage & Auto-Frestellplatz,
belags- oder schlüsselfertig,
teilweise mit Keller

Sie haben die Wahl.

Zu allen Häusern gehört eine Grundfläche zwischen 403 und 536 m² d.h. jedes Haus verfügt über einen Eigengarten samt Terrasse, die nach Lust und Laune genutzt werden können. Drei unterschiedliche Grundrisse bieten Platz für kleine und größere Familien, die Wohnfläche der Häuser beträgt zwischen 110 und 124 m².



Symbolfoto

Die Highlights im Überblick



Symbolfoto

- BELAGS- ODER SCHLÜSSELFERTIG
- TOP RAUMAUFTEILUNG
- GARAGE & AUTO-FREISTELLPLATZ
- NÄHE WELS UND LINZ
- FIXPREIS BIS ÜBERGABE!
- TEILWEISE MIT KELLER
- PROVISIONSFREI





Ansicht Einfamilienhaus

SCHÖNER WOHNEN zwischen Wels und Linz.

Eingebettet in die Natur, gliedert sich unser Projekt in eine kleine Siedlung ein. Nahe genug an Wels oder auch der Landeshauptstadt Linz um deren Annehmlichkeiten zu nutzen und doch ausreichend entfernt, um „Landluft“ zu schnuppern und Zeit in der Natur genießen zu können.



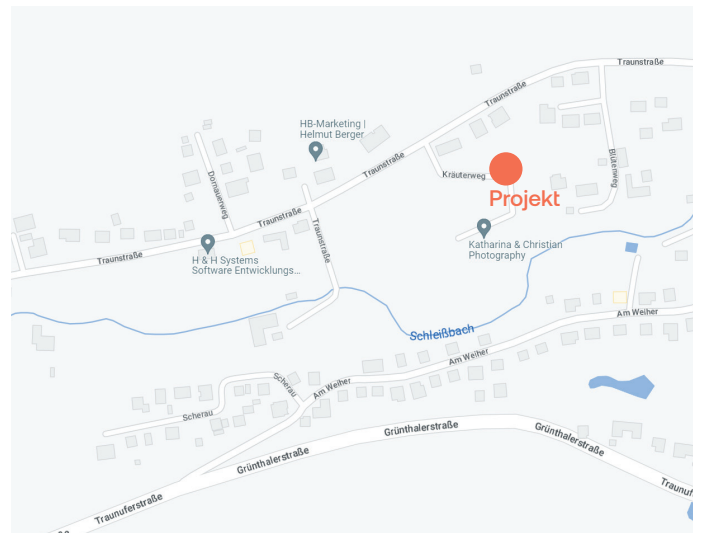
Symbolfoto

Die Lage

Ihr neues Domizil liegt in wunderschöner Grünlage, umgeben von Bauernhöfen und deren Feldern, Wäldern, sowie vereinzelt Einfamilienhäusern. Wanderungen und Radausflüge beginnen direkt vor der Haustüre, wie auch Ausflüge zur nahe gelegenen Traun.

Die Ortsmitte von Schleißheim liegt ca. 1 km von Ihrem neuen Zuhause entfernt. Hier finden Sie wichtige Orte des täglichen Lebens, wie Kindergarten und Volksschule, sowie natürlich Ärzte, und Apotheken in der Nähe. Das Zentrum von Wels erreichen Sie nach ca. 7 km, im Herzen von Linz sind Sie in ca. 25 km.

Schleißheim liegt zwischen Wels und Linz, rund 25 km von der Landeshauptstadt entfernt.



Vertrieb

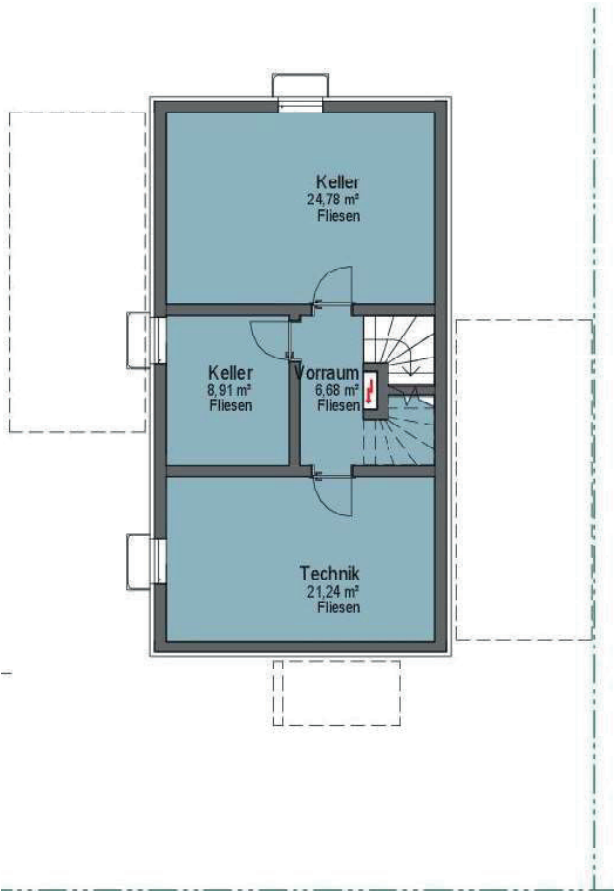


ZEININGER IMMOBILIEN GMBH
Harrachstraße 4/2/1 | 4020 Linz
office@zeininger.immobilien
www.zeininger.immobilien
+43 732 / 272 123

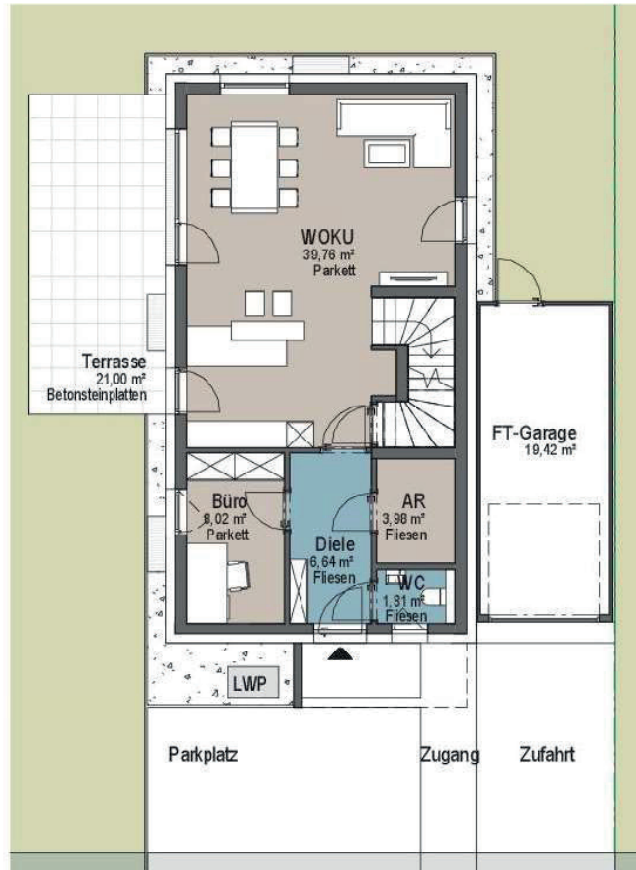
Bauträger

MEIN HAUS IMMOBILIEN GMBH
Leondingerstraße 50
4050 Traun
www.meinhaus-immo.at
+43 7229 23444

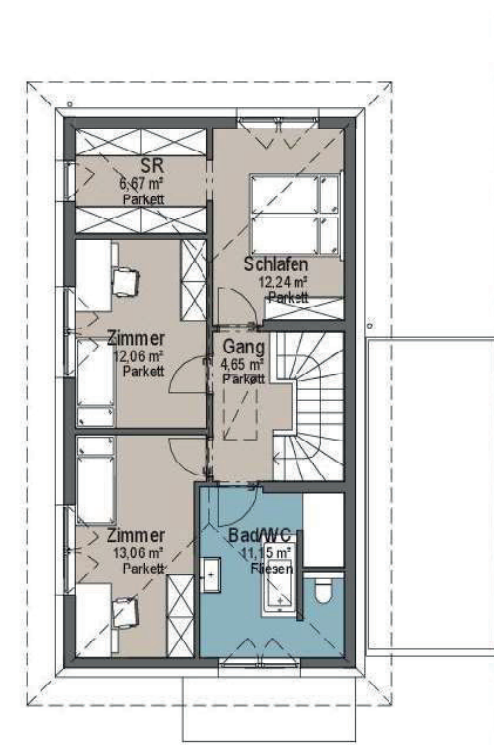
Projekt-Grundrisse.



UNTERGESCHOSS



ERDGESCHOSS



OBERGESCHOSS

EFH 02

Wohnfläche

ca. 120 m²

Terrasse

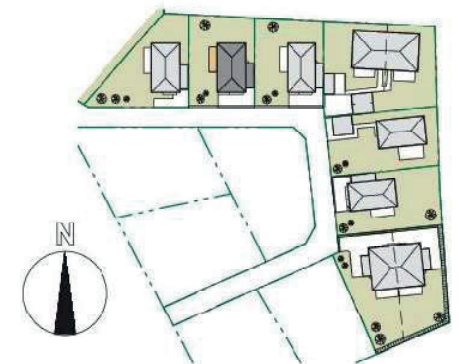
ca. 21 m²

Grundstück

ca. 494 m²

Keller

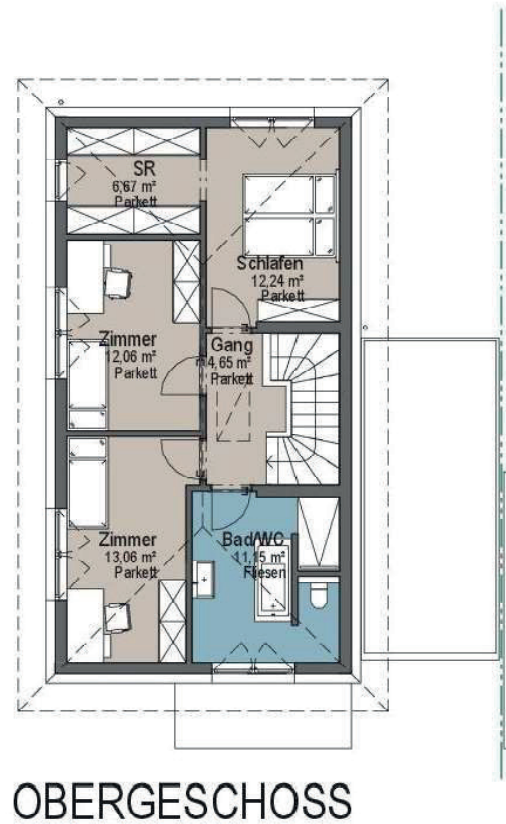
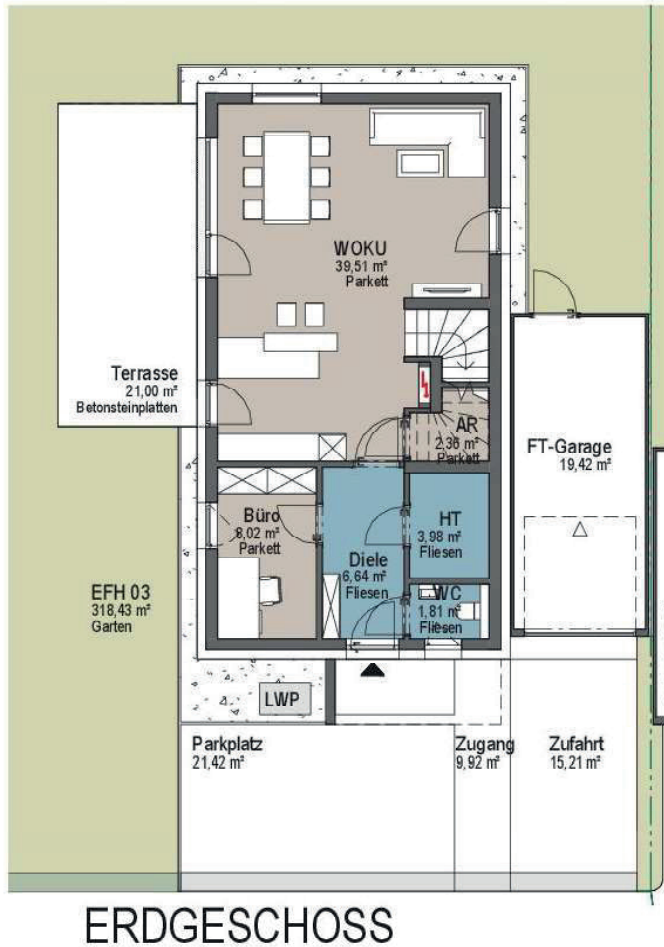
ca. 61 m²



Ein Projekt mit

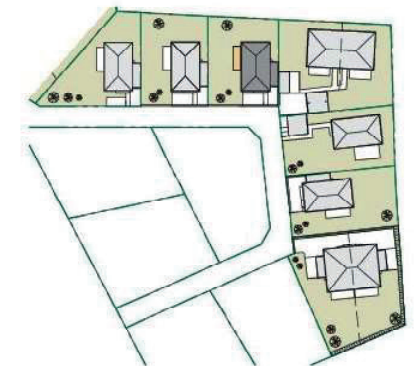


Projekt- Grundrisse.

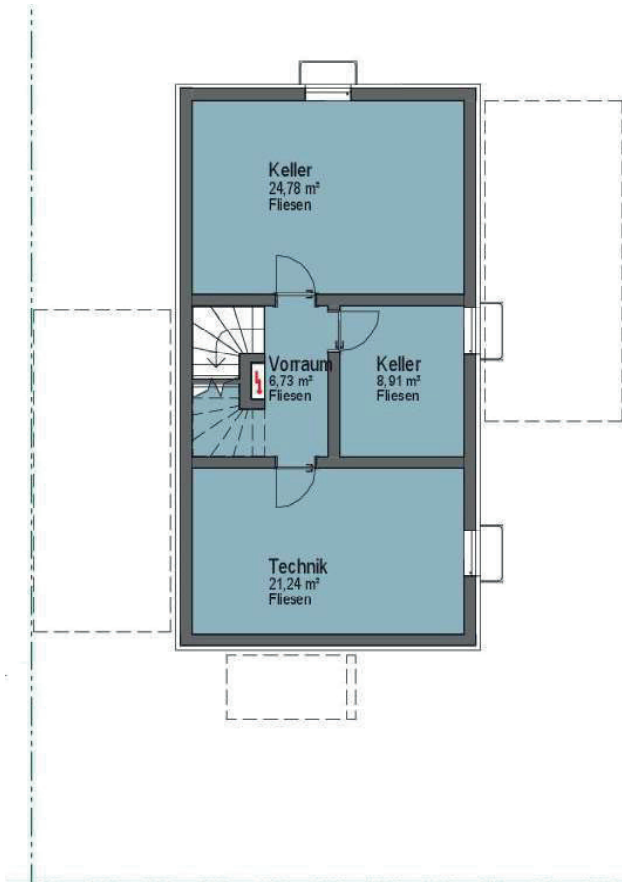


EFH 03

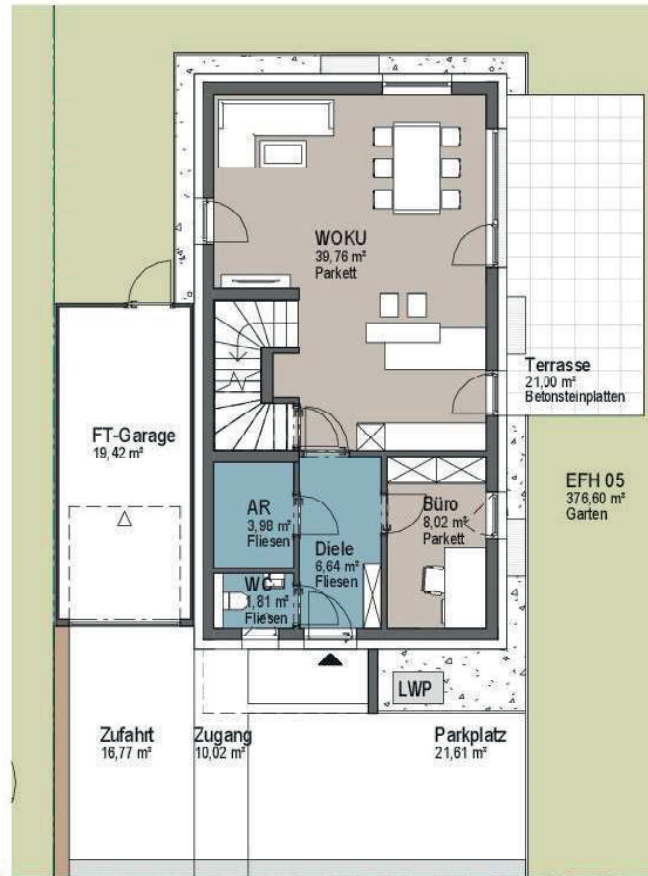
Wohnfläche	ca. 120 m²
Terrasse	ca. 21 m²
Grundstück	ca. 498 m²



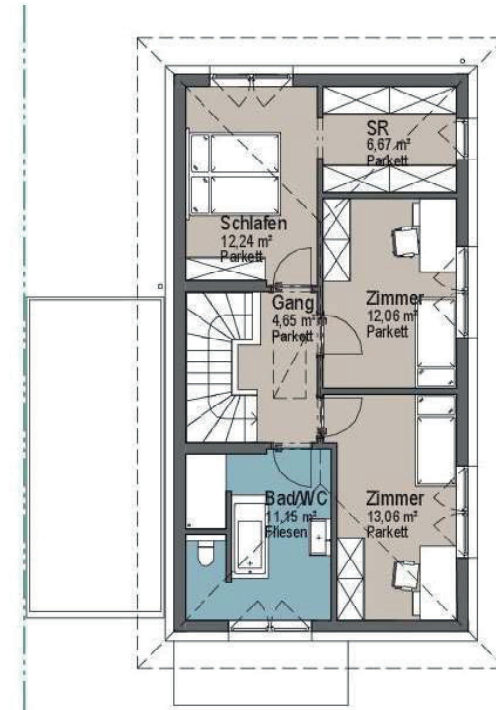
Projekt-Grundrisse.



UNTERGESCHOSS



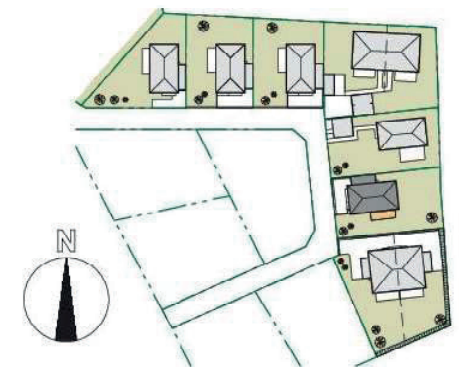
ERDGESCHOSS



OBERGESCHOSS

EFH 05

Wohnfläche	ca. 120 m ²
Terrasse	ca. 21 m ²
Grundstück	ca. 525 m ²
Keller	ca. 61 m ²



Ein Projekt mit

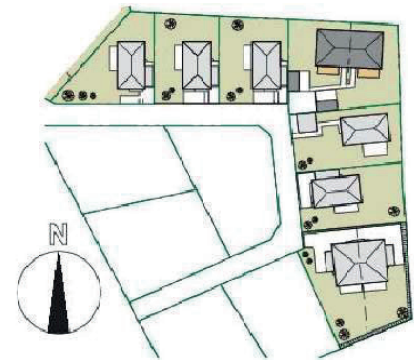
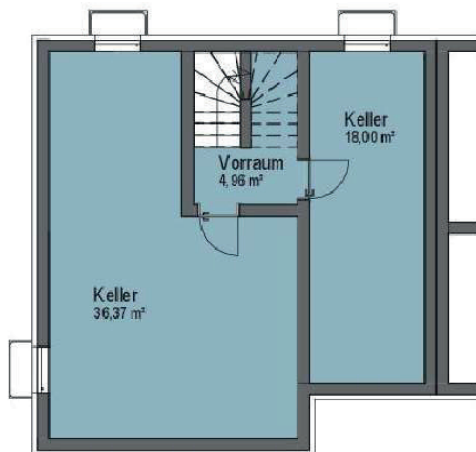
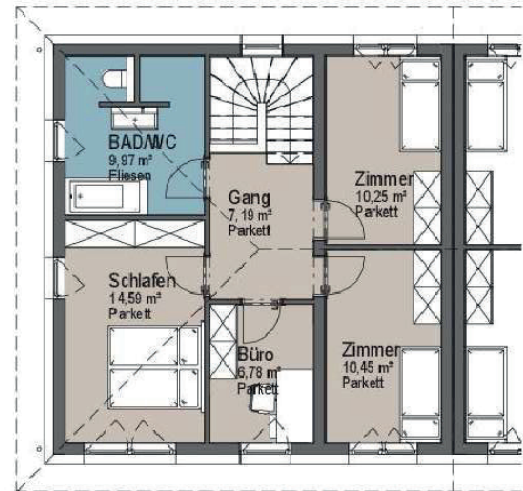
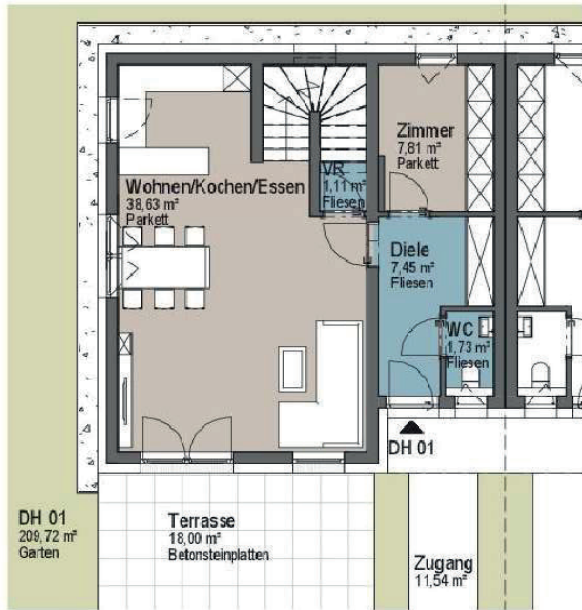


Der Zukunft Raum geben



Projekt- Grundrisse.

Traun
Platz!



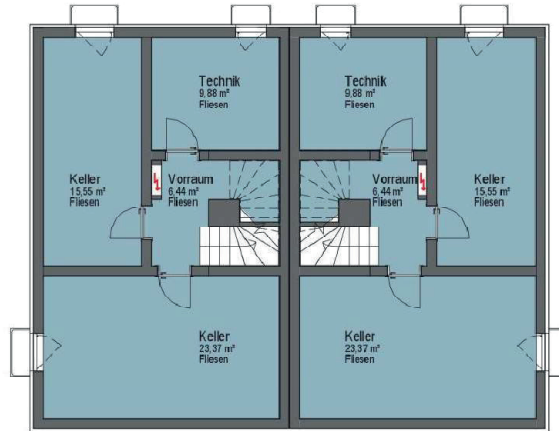
DH01

Wohnfläche	ca. 116 m ²
Terrasse	ca. 18 m ²
Grundstück	ca. 339 m ²
Keller	ca. 59 m ²

Ein Projekt mit



Projekt-Grundrisse.



UNTERGESCHOSS

DH 03

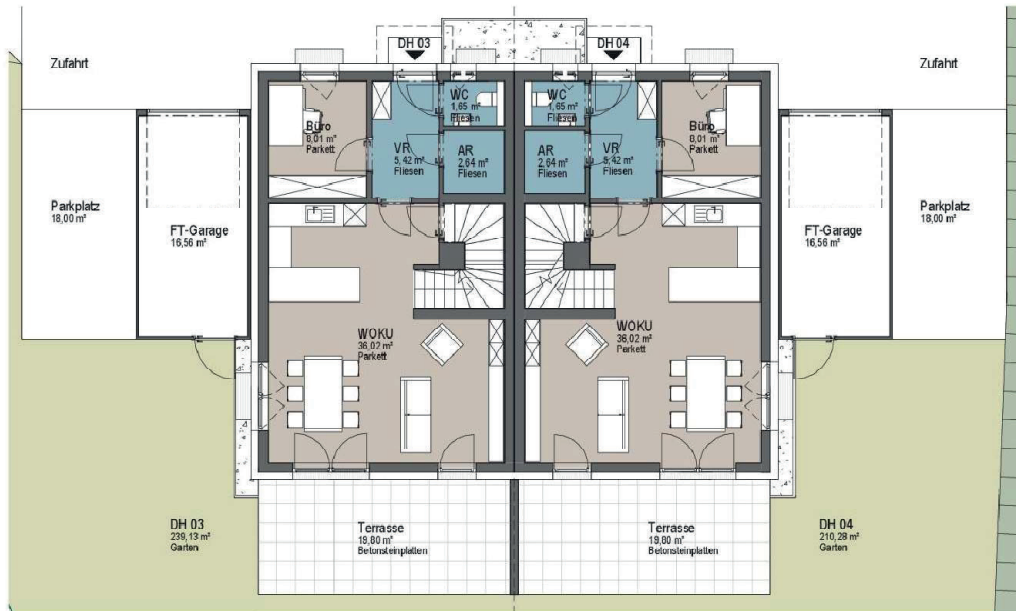
WOHNFLÄCHE ca. 107 m²
 NUTZFLÄCHE ca. 55 m²
 TERRASSE ca. 19 m²
 GRUNDSTÜCK ca. 395 m²

DH 04

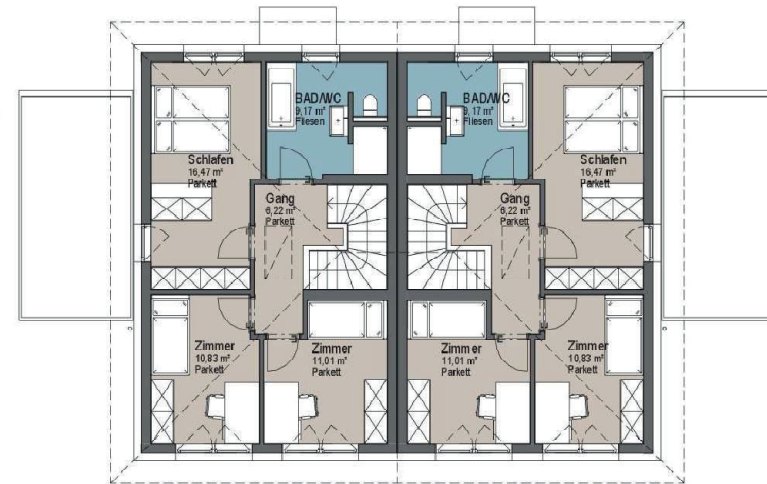
WOHNFLÄCHE ca. 107 m²
 NUTZFLÄCHE ca. 55 m²
 TERRASSE ca. 19 m²
 GRUNDSTÜCK ca. 413 m²



LAGEPLAN



ERDGESCHOSS



OBERGESCHOSS

Ein Projekt mit



Verfügbare Immobilien



Haus	Einzelhaus	Doppelhaus	Grundfläche	Wohnfläche	Keller	Fertigarage	Parkplatz	Gesamtpreis
EFH 01	x		500,00 m ²	123,60 m ²	-	1	1	VERKAUFT
EFH 02	x		494,00 m ²	123,60 m ²	61,61 m ²	1	1	€ 579.000,-
EFH 03	x		498,00 m ²	123,60 m ²	-	1	1	€ 541.300,-
DH 01		x	403,00 m ²	119,12 m ²	57,33 m ²	1	1	€ 516.900,-
DH 02		x	404,00 m ²	119,12 m ²	-	1	1	VERKAUFT
EFH 04	x		536,00 m ²	123,60 m ²	-	1	1	VERKAUFT
EFH 05	x		525,00 m ²	123,60 m ²	61,66 m ²	1	1	€ 589.700,-
DH 03		x	435,00 m ²	110,25 m ²	55,24 m ²	1	1	VERKAUFT
DH 04		x	434,00 m ²	110,25 m ²	55,24 m ²	1	1	VERKAUFT



Ein Projekt mit



Preise Baustufe I (belagsfertig) inkl. Grundanteil und Garage/ Parkplatz, ohne Ausbauarbeiten. Die üblichen Kaufnebenkosten belaufen sich auf 3,5 % Grunderwerbsteuer, 1,1 % Grundbuchseintragungsgebühr, sowie Vertragserrichtungskosten (wird vom Rechtsanwalt bzw. Treuhänder verrechnet). Anschlusskosten pro Einheit ca. € 12.000,00. Schlüsselfertig Pauschale: € 28.000,-

Stand 21.03.2023