



ELAG Wohn-Immobilien GmbH

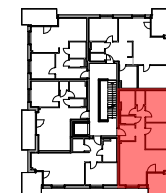
Wohnanlage Hörsching

Anton-Bruckner-Straße 9, 4063 Hörsching

2. OBERGESCHOSS

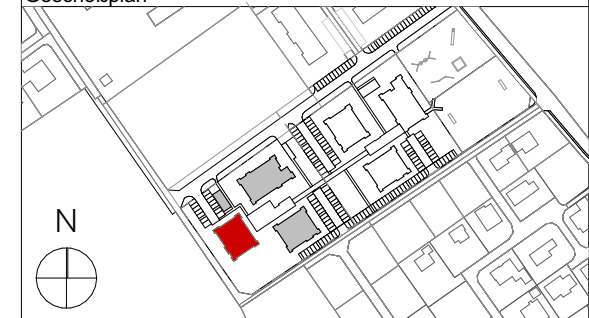
VORRAUM	9,47
KOCHEN/WOHNEN	29,01
SCHLAFEN	12,73
ZIMMER	10,35
BAD	6,40
WC	2,04
ABSTELLRAUM	2,36
WOHNNUTZFLÄCHE	72,36 m²
LOGGIA	2,93
BALKON	7,55
	10,48 m²
KELLERABTEIL	7,25 m ²
TG-PLATZ Nr.:	48

TOP B9/11



3.OG
2.OG
1.OG
EG
KG

Geschoßplan



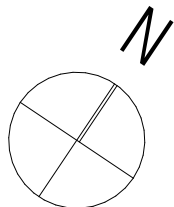
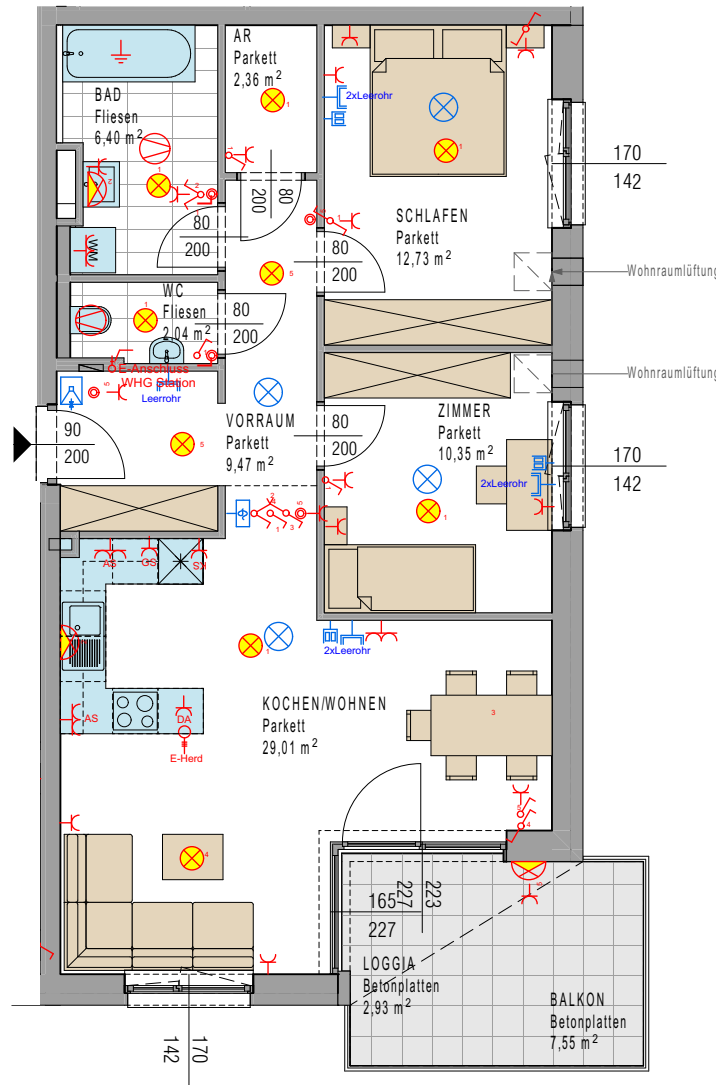
Lageplan

Änderungen und Druckfehler vorbehalten

Stand: 10.06.2022 TOP B9/11

Legende E-Installationen

- Antennensteckdose
- Telefonsteckdose
- Datendose 1/2fach
- Klingel
- Raumthermostat
- Rauchmelder
- Dose mit Leerrohr
- Sprechstelle innen
- Türöffner
- Bediengerät Lüftung
- Deckenlichtauslass
- Wandlichtauslass
- Beleuchtungsauslass
- Ausschalter
- Wechselschalter
- Serienschalter
- Kreuzschalter
- Taster allgemein
- Klingeltaster beleuchtet
- Lüftungstaster
- Bewegungsmelder 360°
- Bewegungsmelder 180°
- Schlüsselschalter
- Jalousietaster
- Lüftertaster RWA-Anlage
- Schuko Steckd. 1fach
- Schuko Steckd. 2fach
- Schuko Steckd. 3fach
- Schuko Steckdose Feuchtraum
- CEE Kraftsteckdose
- Auslass mit Dose 400V
- Auslass mit Dose 230V
- Verteiler allgemein
- Dämmerungsschalter
- Temperaturfühler
- Abluftventilator
- Motor
- Erdungsanschluss



Einrichtungsvorschlag symbolisch / Möblierung nicht im Mietobjekt enthalten!
geringfügige Abweichung durch Sanitär und Elektroinstallation möglich!

