



# Eigentumswohnungen mit Tiefgarage in Gaspoltshofen


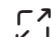




G<sup>10</sup>

In Gaspoltshofen im Bezirk Grieskirchen, in der Hauptstraße, entsteht ein modernes Wohngebäude zum Wohlfühlen mit 10 Wohneinheiten und Tiefgaragenplätze. In einer tollen Zentrums Lage liegt das gegenständliche Wohnprojekt mit naheliegenden Nahversorgern und bester Infrastruktur.

Das Wohnhaus wird über eine große Raumverteilung sowie über eine Tiefgarage und Frestellplätze verfügen.



-  Hauptstraße 25, 4673 Gaspoltshofen
-  ca. 68 - 102 m<sup>2</sup> Wohnfläche
-  2 - 4 Zimmer
-  mit Terrasse und Eigengarten oder Balkon / Loggia



Symbolfoto

## Sie haben die Wahl.

### Einziehen. Wohlfühlen. Leben.

Durch die unmittelbare Zentrums Lage mit allen Nahversorgern und bester Infrastruktur bietet dieses Neubauprojekt viel Lebensqualität. Die schlüsselfertigen Wohnungen werden hochwertig und auf neuesten Stand der Technik ausgestattet.

### Qualität und Nachhaltigkeit.

## Die Highlights im Überblick



Symbolfoto

- LOGGIA/BALKON oder EIGENGARTEN mit Terrasse
- IN RUHIGER ZENTRUMSLAGE
- GROSSZÜGIGE RAUMAUFTEILUNG
- BARRIEREFREIHEIT
- TIEFGARAGENPLATZ
- MIT NAHELIEGENDEN NAHVERSORGERN
- NEUSTER STAND DER TECHNIK



**Wohnraum**  
wahr werden lassen.

Projekt-  
Grundrisse.

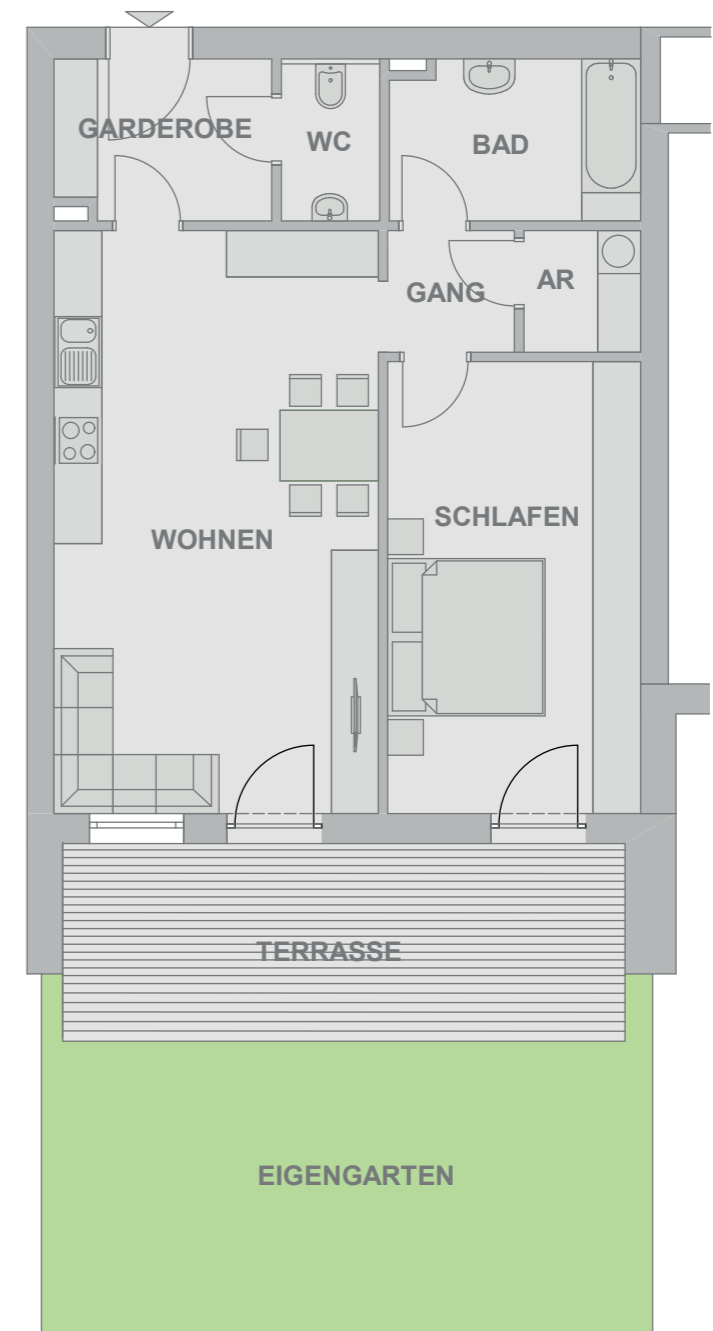


Projekt-  
Grundrisse.



Top 01, Erdgeschoss

<b>Wohnfläche</b>	<b>82,98 m<sup>2</sup></b>
Terrasse	18,47 m <sup>2</sup>
Eigengarten	46,74 m <sup>2</sup>



Top 02, Erdgeschoss

<b>Wohnfläche</b>	<b>68,35 m<sup>2</sup></b>
Terrasse	17,87 m <sup>2</sup>
Eigengarten	29,70 m <sup>2</sup>

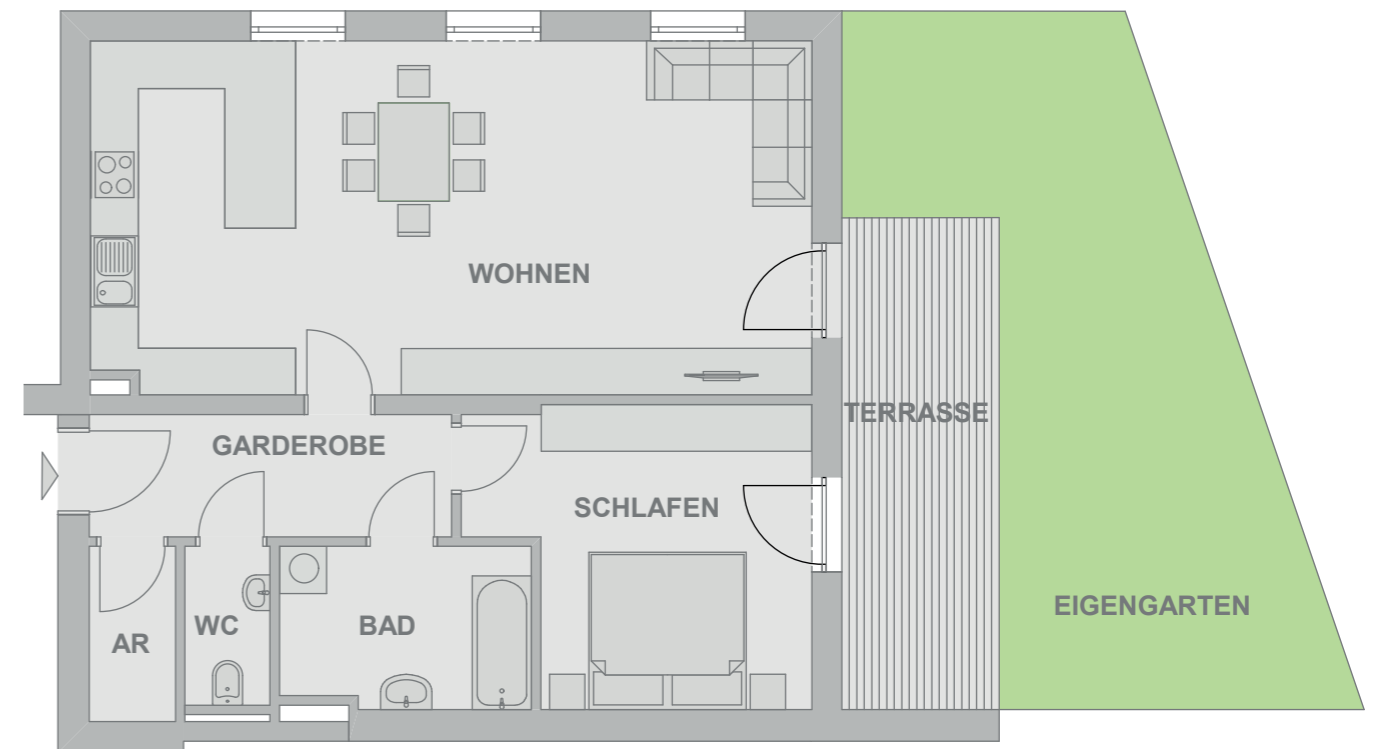
Projekt-  
Grundrisse.



Top 03, Erdgeschoss

<b>Wohnfläche</b>	<b>77,63 m<sup>2</sup></b>
Terrasse	24,75 m <sup>2</sup>
Eigengarten	157,83 m <sup>2</sup>

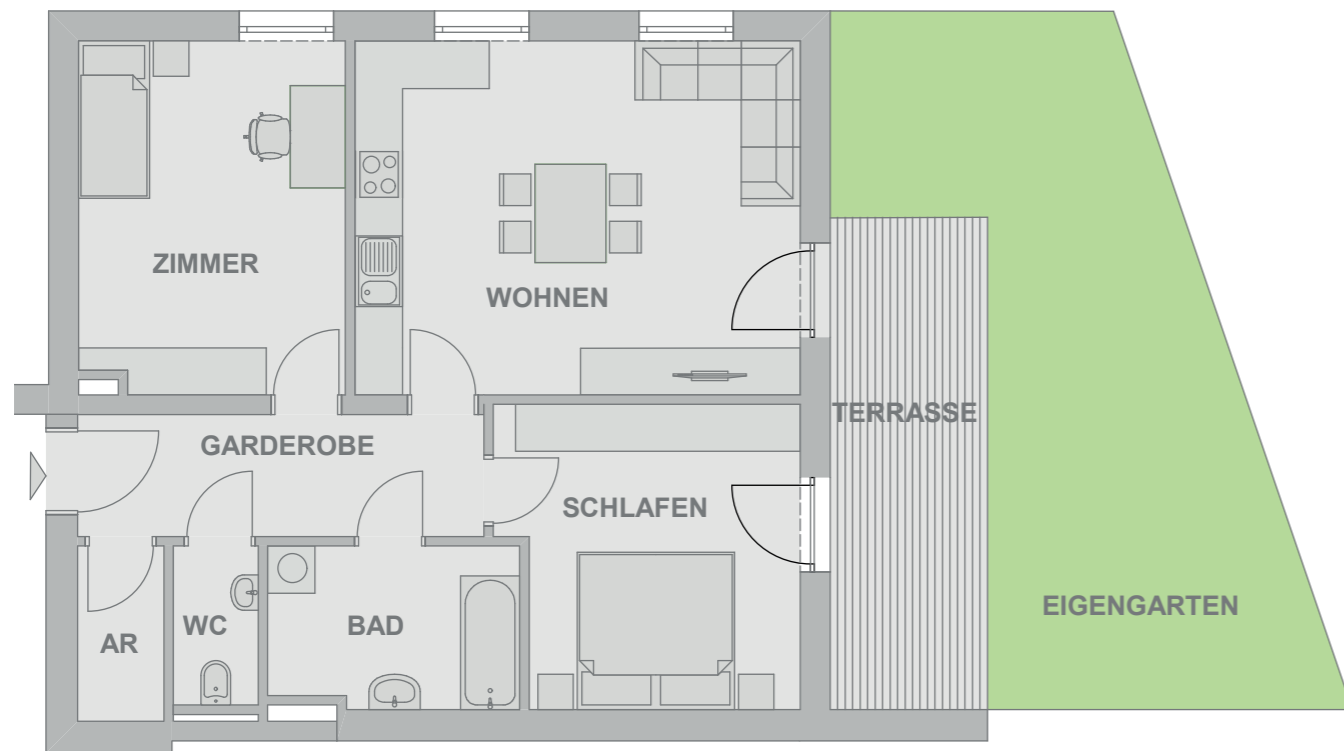
Projekt-  
Grundrisse.



Top 04, Erdgeschoss

<b>Wohnfläche</b>	<b>74,41 m<sup>2</sup></b>
Terrasse	12,60 m <sup>2</sup>
Eigengarten	32,98 m <sup>2</sup>

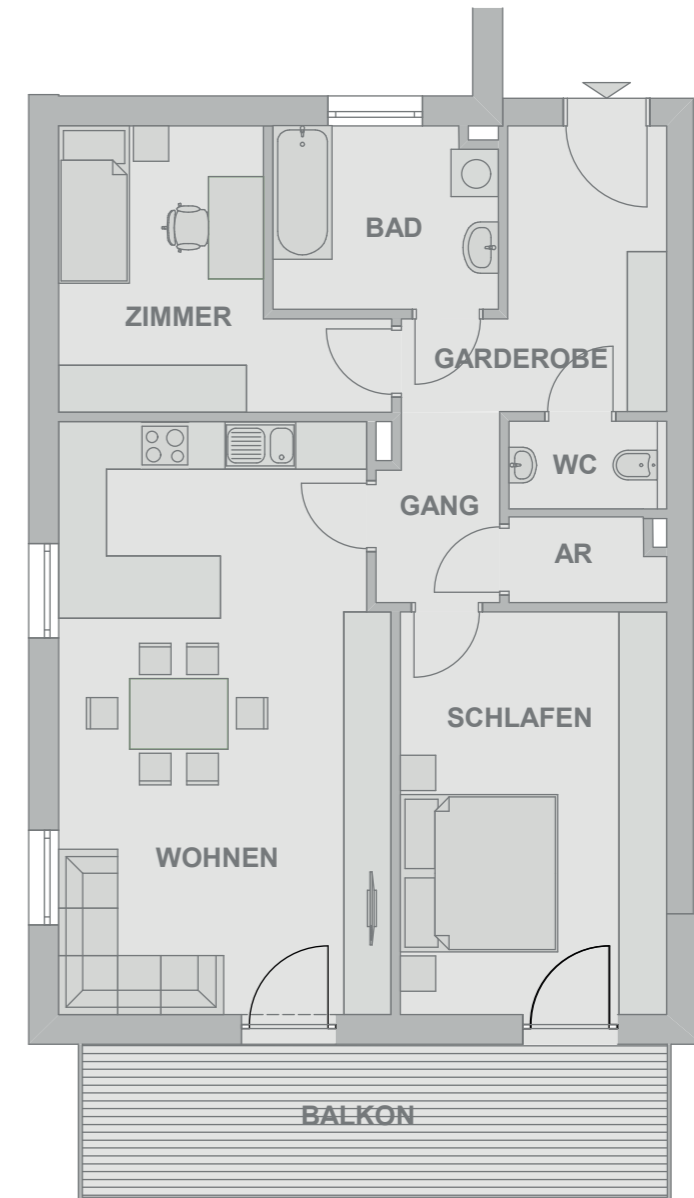
Projekt-  
Grundrisse.



Top 04 VARIANTE, Erdgeschoss

<b>Wohnfläche</b>	<b>73,87 m<sup>2</sup></b>
Terrasse	12,60 m <sup>2</sup>
Eigengarten	32,68 m <sup>2</sup>

Projekt-  
Grundrisse.



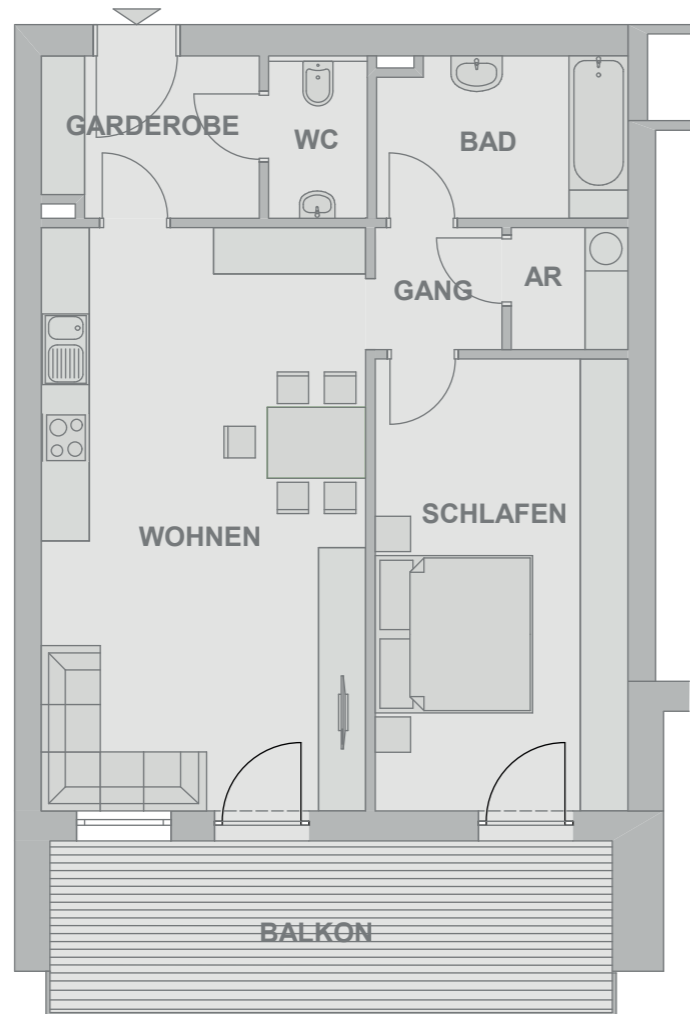
Top 05, 1. Obergeschoß

<b>Wohnfläche</b>	<b>82,97 m<sup>2</sup></b>
Balkon	14,10 m <sup>2</sup>

# Projekt- Grundrisse.

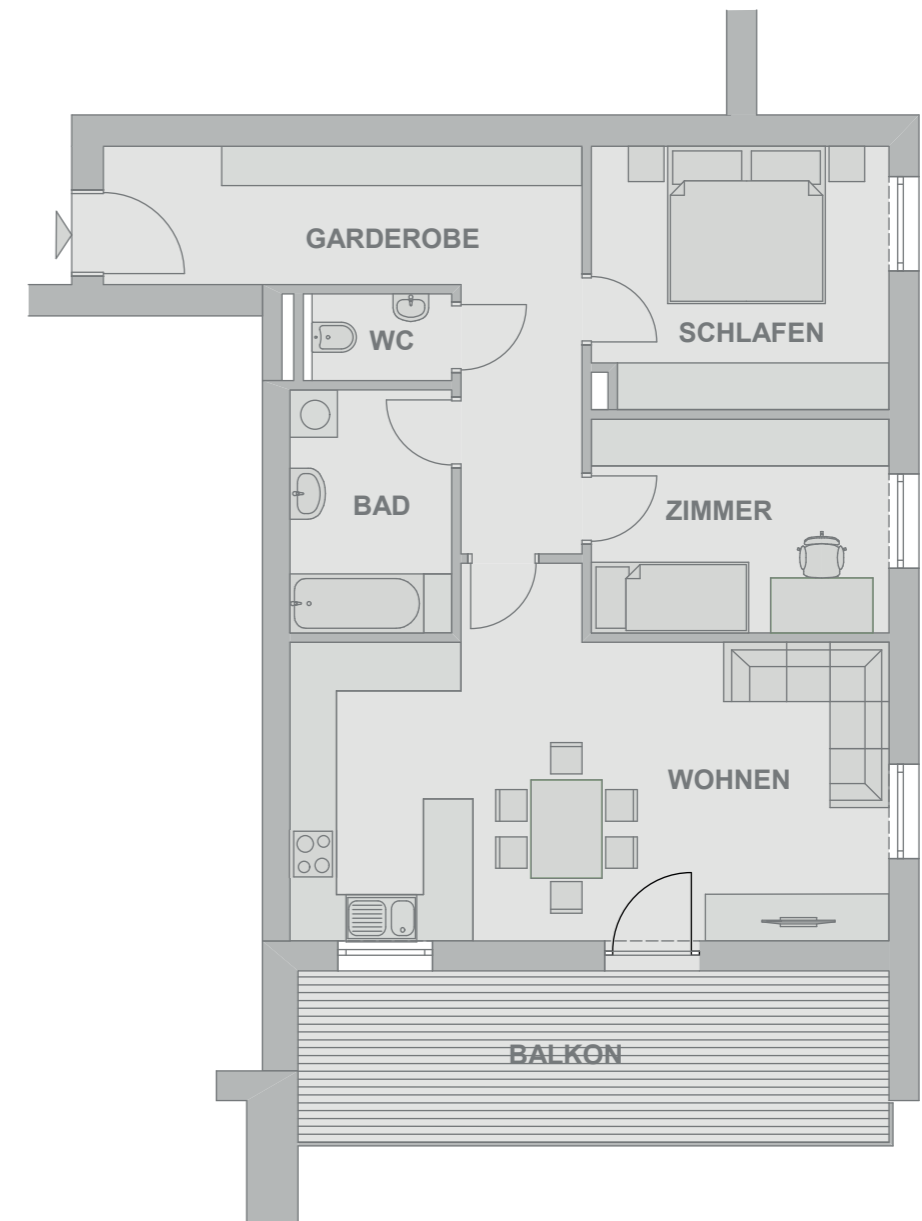


# Projekt- Grundrisse.



Top 06, 1. Obergeschoß

<b>Wohnfläche</b>	<b>68,35 m<sup>2</sup></b>
Balkon	15,37 m <sup>2</sup>



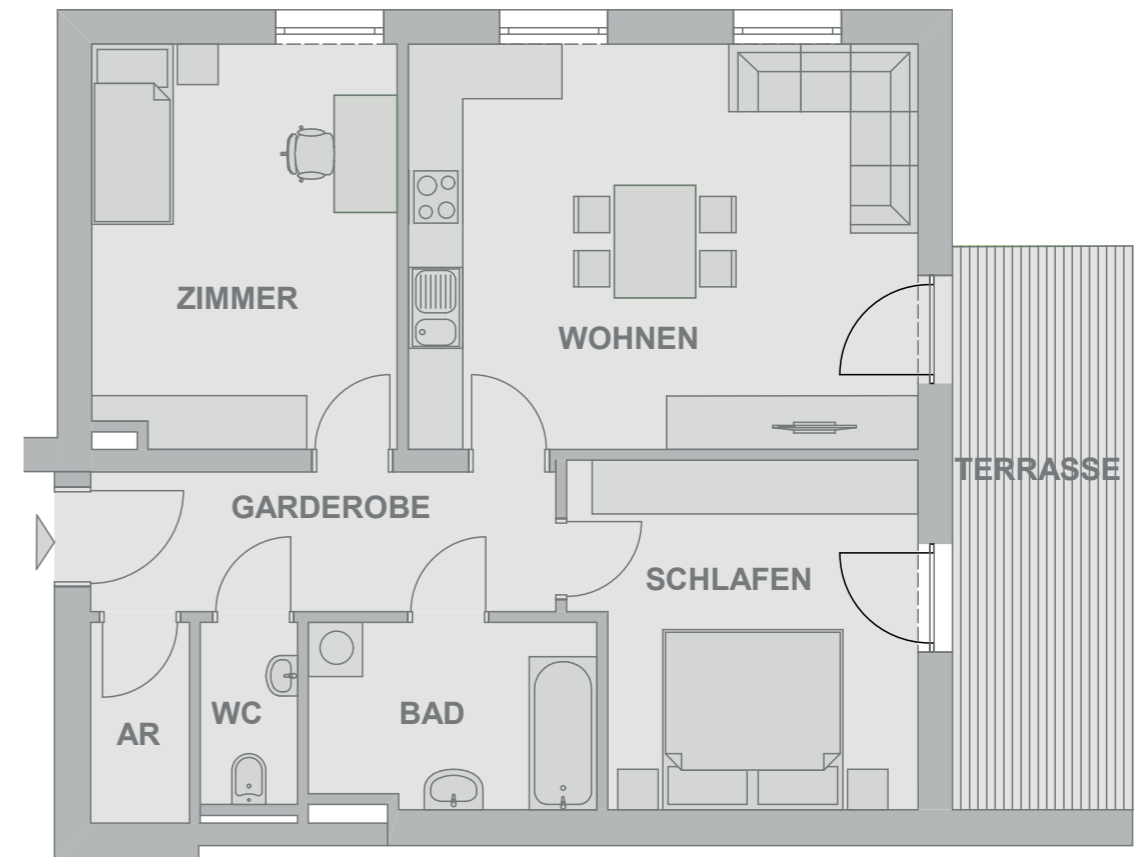
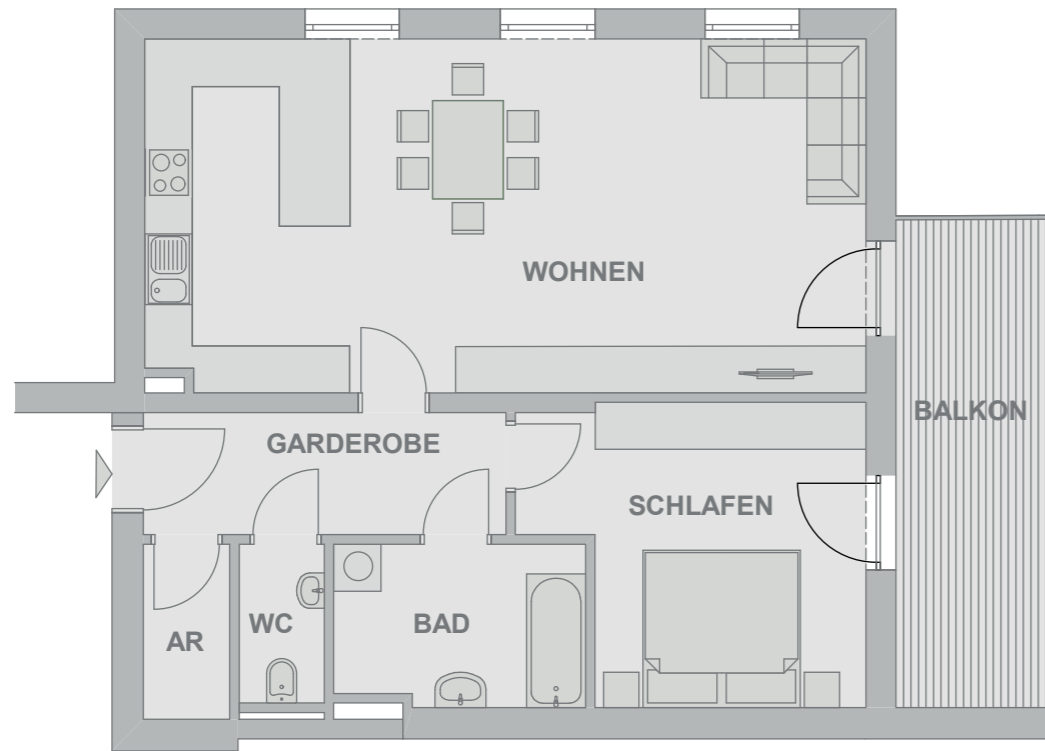
Top 07 , 1.Obergeschoß

<b>Wohnfläche</b>	<b>77,63 m<sup>2</sup></b>
Balkon	16,13 m <sup>2</sup>

# Projekt- Grundrisse.



# Projekt- Grundrisse.



Top 08, 1. Obergeschoß

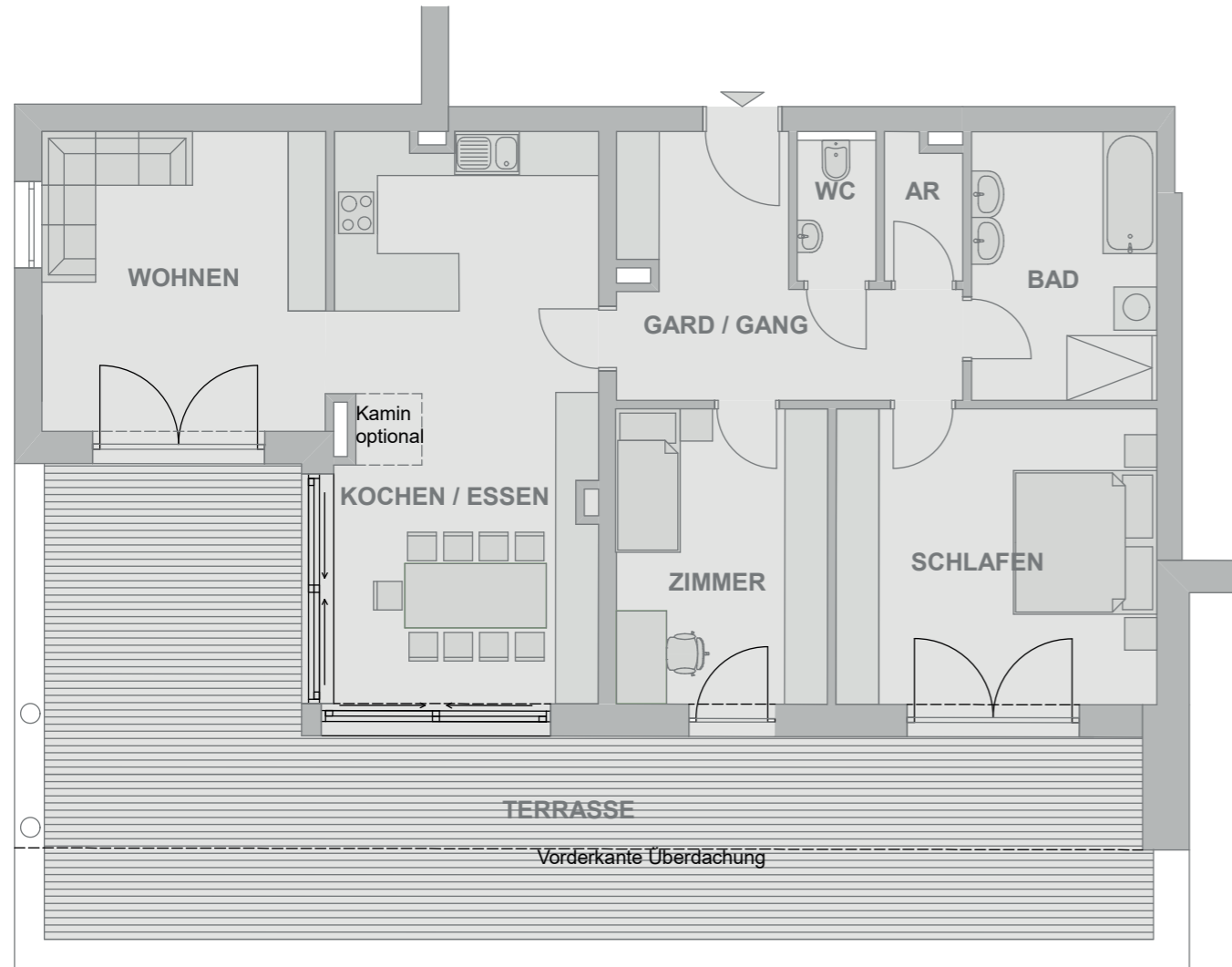
<b>Wohnfläche</b>	<b>74,41 m<sup>2</sup></b>
Balkon	11,72 m <sup>2</sup>

Top 08 VARIANTE , 1.Obergeschoß

<b>Wohnfläche</b>	<b>73,87 m<sup>2</sup></b>
Balkon	11,72 m <sup>2</sup>



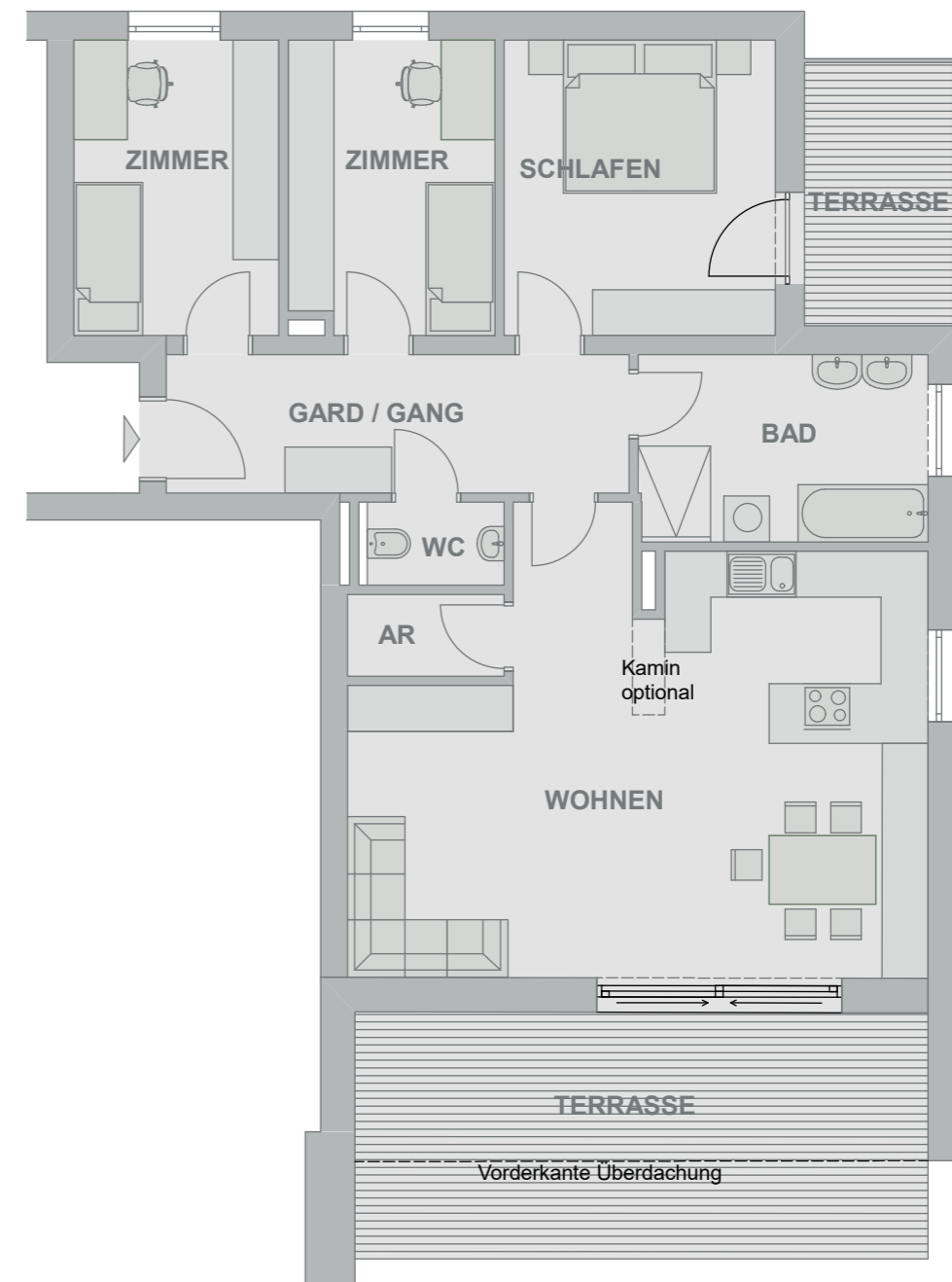
# Projekt-Grundrisse.



Top 09, Dachgeschoß

<b>Wohnfläche</b>	<b>102,54 m<sup>2</sup></b>
Terrasse	57,59 m <sup>2</sup>

# Projekt-Grundrisse.



Top 10, Dachgeschoß

<b>Wohnfläche</b>	<b>98,83 m<sup>2</sup></b>
Terrasse	6,59 m <sup>2</sup>
Balkon / Loggia	24,00 m <sup>2</sup>



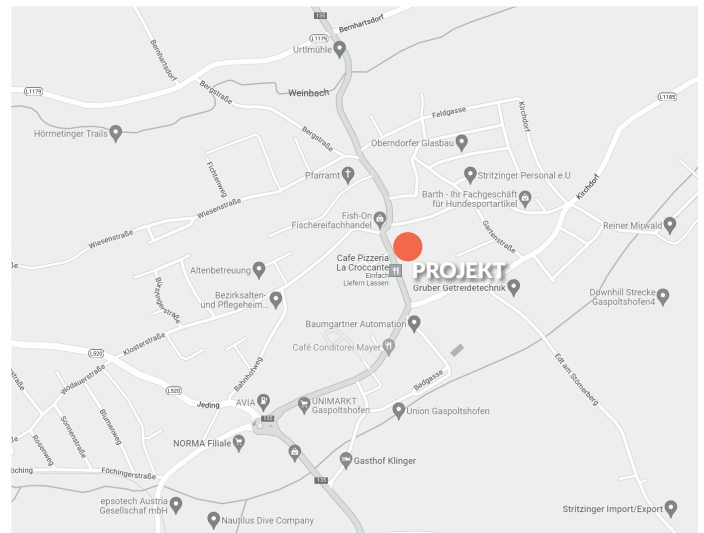
Symbolfoto

## Die Lage

Die Marktgemeinde Gaspoltshofen mit ca. 3700 Einwohnern befindet sich im Bezirk Grieskirchen in Oberösterreich.

Eingebettet zwischen Ried - Grieskirchen - Wels und Vöcklabruck sind die Wege von Gaspoltshofen kurzweilig und vielfältig.

- Grieskirchen ca. 15 km entfernt
- Vöcklabruck ca. 23 km entfernt.
- Ried ca. 25 km entfernt
- Wels ca. 30 km entfernt



## Vertrieb

ZEININGER IMMOBILIEN GMBH  
 Harrachstraße 4/2/1 | 4020 Linz  
 office@zeininger.immobilien  
 www.zeininger.immobilien  
 +43 732 / 272 123



## Bauträger

RESCH IMMOBILIEN VERWALTUNGS GMBH  
 Herr Reshuber Christian  
 Dauphine Straße 9  
 4030 Linz