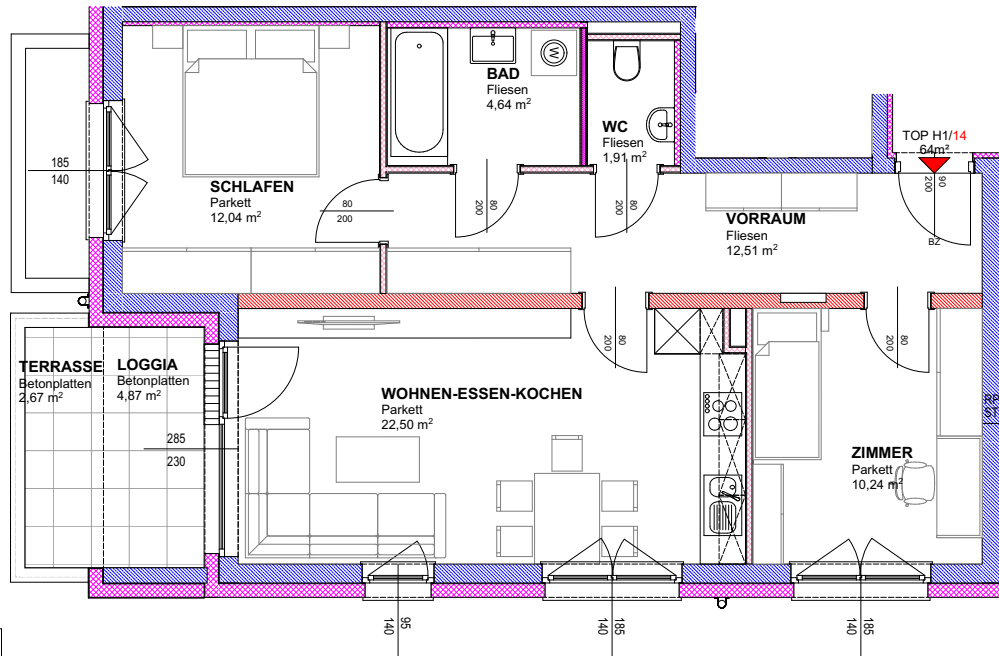


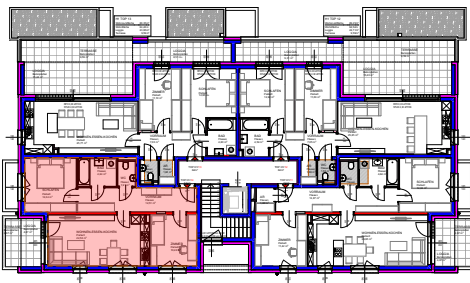
WOHNBEBAUUNG TRAUN MITTERFELDSTRASSE

GRUNDRISS DG M = 1:100



H1 TOP 14	
Wohnnutzfläche	68,66m ²
Wohnfläche	63,79m
Loggia	4,87m ²
Terrasse	2,67m ²

ÜBERSICHT LAGEPLAN 1:500



H1 TOP 14

Wohnnutzfläche	68,66m ²
Wohnfläche	63,79m
Loggia	4,87m ²
Terrasse	2,67m ²