

Report / Gefahrenhinweiskarte für gravitative Massenbewegungen

Fläche: Straßham

Eckdaten:

Typ	Hinweisthema
A+	Hangrutschung/Gleitung (HR)

Untergrundsituation:

Tonschiefer des Älteren Schlier (veränderlich festes Gestein, hohe Wasserempfindlichkeit), entlang Mühlbach sind Junge Talfüllungen aus umgelagertem Material des Älteren Schlier bzw. Niederterrassenschotter; in Kuppenbereich liegen Deckenschotterkappen auf Schlier (Wasseraustritte); ebenso am Hangfuß

Topographische Lage:

Hangneigung zw 5° und 15°, Verebnungsflächen zw. Deckenschottern und Älterem Schlier nahe Kuppe, am Hangfuß Überlagerung von Schlier durch Schotter

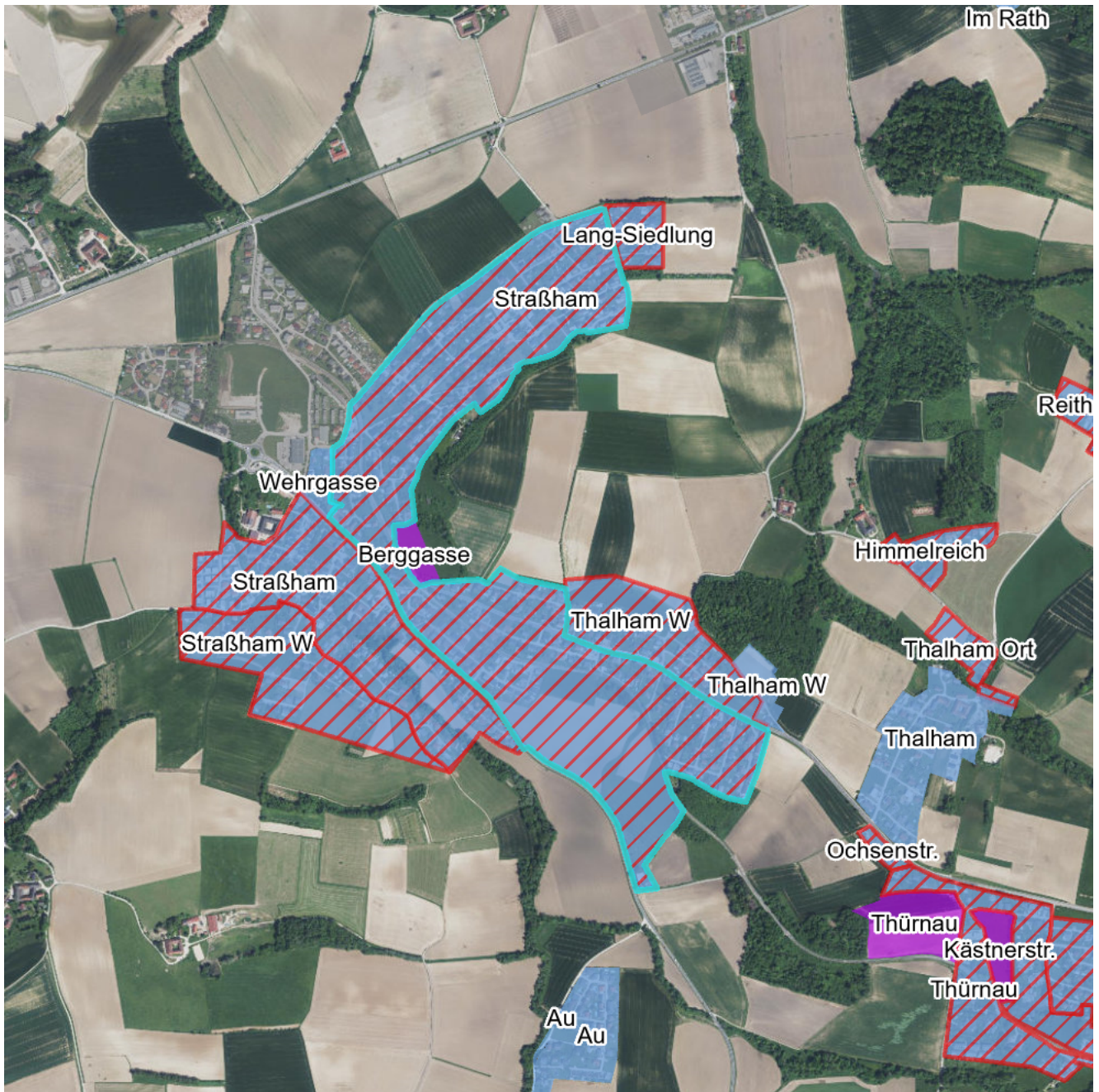
Hauptkriterium für die Flächenausweisung:

- Geologie
 - Geländeneigung, Geländeform
 - Unbekannter Verlauf der Tiefenlage von kompetenten Schichten
 - Bodenfeuchte lt. eBOD
 - unruhige Geländeoberfläche im Gelände/im Verlauf der Höhenschichtenlinien/ALS
- erkennbar
- bekannte Ereignisse / Risse oder Verformungen an Straßen oder Bauwerken, Sanierungen im Umfeld
 - Informationen aus lokalen Gutachten / Untergrunderkundungen
- (Bodenaufschlüsse, Erkundungsbohrungen, Gefahrenhinweiskartierung, Stollenkarten, ...)
- Beobachtung im Gelände: stellenweise Vernässungen und feuchtigkeitsliebende Pflanzenarten
 - Beobachtungen im Gelände (Überblicksbegehung): Auffälligkeiten beim Bewuchs (z.B. Säbelwuchs)

Es handelt sich hier um keine gutachterliche Beurteilung, sondern um einen Service für die Gemeinden, in dem -mit jeweiligem Stand des Erhebungsdatums- möglichst viele Hinweise gesammelt wurden, die aber keinen Anspruch auf Vollständigkeit erfüllen können.

[Broschüre: "Bauen auf sicherem Boden Gefahrenhinweiskarte für gravitative Massenbewegungen"](#)





Detailkarte Straßham:

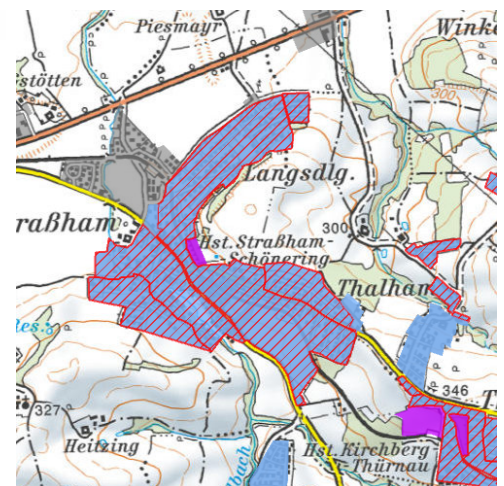


Datenstand: 13.05.2024

Ein Service von



-  Typ A
-  Typ A+
-  Typ B
-  Beurteilungsraum



Rückfragen und Anregungen richten Sie bitte an:

Direktion Umwelt und Wasserwirtschaft
Abteilung Grund- und Trinkwasserwirtschaft

Tel. (+43 732) 77 20-124 78

Fax. (+43 732) 77 20-21 26 62

gtw.post@ooe.gv.at

4021 Linz, Kärntnerstraße 10-12

Aus den in diesem Report zur Verfügung gestellten Daten und Karten kann keinerlei Rechtsanspruch entstehen.

© DORIS, BEV