

Report / Gefahrenhinweiskarte für gravitative Massenbewegungen

Fläche: Wehrgasse

Eckdaten:

Typ	Hinweisthema
A	Setzungsempf. Untergrund / Langsame Senkung (SU)

Untergrundsituation:

Übergang v.Älterem Schlier zu sandigen Schottern der Niederterrasse, torfige Lagen möglich

Topographische Lage:

Ebene an Hangfuß

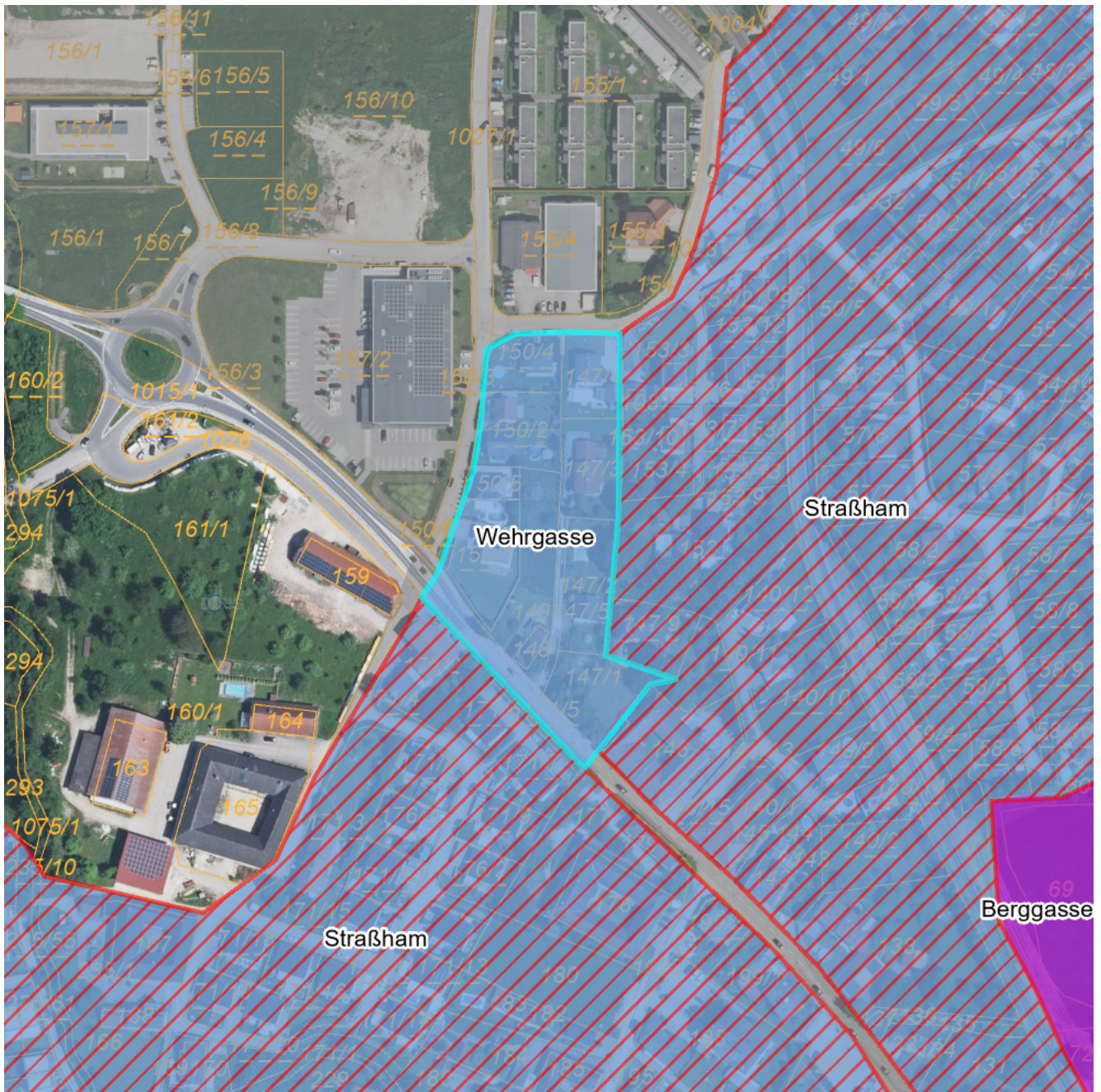
Hauptkriterium für die Flächenausweisung:

- unbekannter Verlauf der Tiefenlage von kompetenten Schichten
- Ausschwemmungen sowie Materialakkumulation durch Grundwasserschwankungen/Hangwasser möglich
- Informationen aus lokalen Gutachten / Untergrunderkundungen
- Beobachtungen im Gelände (Überblicksbegehung): keine Auffälligkeiten bei Bewuchs oder Geländeform, keine augenscheinlichen Vernässungen

Es handelt sich hier um keine gutachterliche Beurteilung, sondern um einen Service für die Gemeinden, in dem -mit jeweiligem Stand des Erhebungsdatums- möglichst viele Hinweise gesammelt wurden, die aber keinen Anspruch auf Vollständigkeit erfüllen können.

[Broschüre: "Bauen auf sicherem Boden Gefahrenhinweiskarte für gravitative Massenbewegungen"](#)

Detailkarte Wehrgasse:

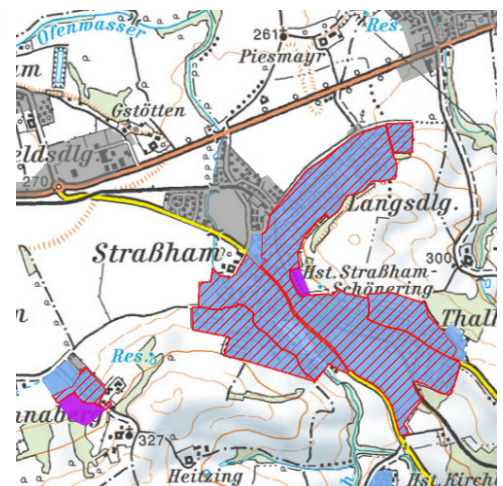


Datenstand: 13.05.2024

Ein Service von



- Typ A
- ▨ Typ A+
- Typ B
- Beurteilungsraum



Rückfragen und Anregungen richten Sie bitte an:

Direktion Umwelt und Wasserwirtschaft
Abteilung Grund- und Trinkwasserwirtschaft

Tel. (+43 732) 77 20-124 78

Fax. (+43 732) 77 20-21 26 62

gtw.post@ooe.gv.at

4021 Linz, Kärntnerstraße 10-12

Aus den in diesem Report zur Verfügung gestellten Daten und Karten kann keinerlei Rechtsanspruch entstehen.

© DORIS, BEV