

# FLÄCHENWIDMUNGSPLAN

## Marktgemeinde KREMSMÜNSTER

EV.NR.FPL.

EV.NR.Ä.

**FW 5**

**FW 5.17**

2012

### Teil A: Flächenwidmungsteil NR.5

### Änderung Nr. 5.17 - Wimmer

**M 1:5000**

GRUNDLAGE TEIL B: ÖEK NR. 2  
ÖEK ÄNDERUNG NR 2.8

BESCHLUSS DES GEMEINDERATES  
VOM **19. MRZ. 2015**

#### ÖFFENTLICHE AUFLAGE

#### BESCHLUSS DES GEMEINDERATES

AUFLAGE      VON      BIS

ZAHL      Fwp5-Änd17-2

DATUM      **19. MRZ. 2015**      **15. MRZ. 2018**

Abgekürztes Verfahren gemäß  
§ 36 (4) Oö. ROG 1994 idgF



*Gerhard Obernberger*  
BÜRGERMEISTER



*Gerhard Obernberger*  
BÜRGERMEISTER

#### GENEHMIGUNG DER OÖ. LANDESREGIERUNG

#### KUNDMACHUNG

Amt der Oö. Landesregierung  
RO-2017- 405024/14



Dieser Plan wurde mit Bescheid der Oö.  
Landesregierung vom **19.04.2018**  
gemäß § 34 Oö. Raumordnungsgesetz 1994  
i.d.g.F. aufsichtsbehördlich genehmigt.

Für die Oö. Landesregierung  
im Auftrag

*Mag. Pichler*



KUNDMACHUNG      VOM      **3. MAI 2018**  
ANSCHLAG      AM      **4. MAI 2018**  
ABNAHME      AM      **22. MAI 2018**



*Gerhard Obernberger*  
**GERHARD OBERNBERGER**

RUNDSIEGEL      BÜRGERMEISTER

#### VERORDNUNGSPRÜFUNG DURCH DAS AMT DER OÖ. LANDESREGIERUNG

Amt der Oö. Landesregierung  
Die Verordnungsprüfung hat keine Gesetzeswidrigkeit ergeben  
Für die Oö. Landesregierung  
im Auftrag

#### PLANVERFASSER

*Chunnersdorfer*



NAME:

ANSCHRIFT:



**team m**  
**ARCHITEKTEN LINZ**

Visionen werden Schatten werfen. Wir glauben an  
schöpferische Ideenkraft. Verantwortung für Zeit, Raum und Mensch.

TEAM M Architekten  
Eisenhandstraße 13-15. 4020 Linz  
T +43 (0)732.78 43 81  
F +43 (0)732.78 43 81.24  
E office@team-m.at  
W www.team-m.at

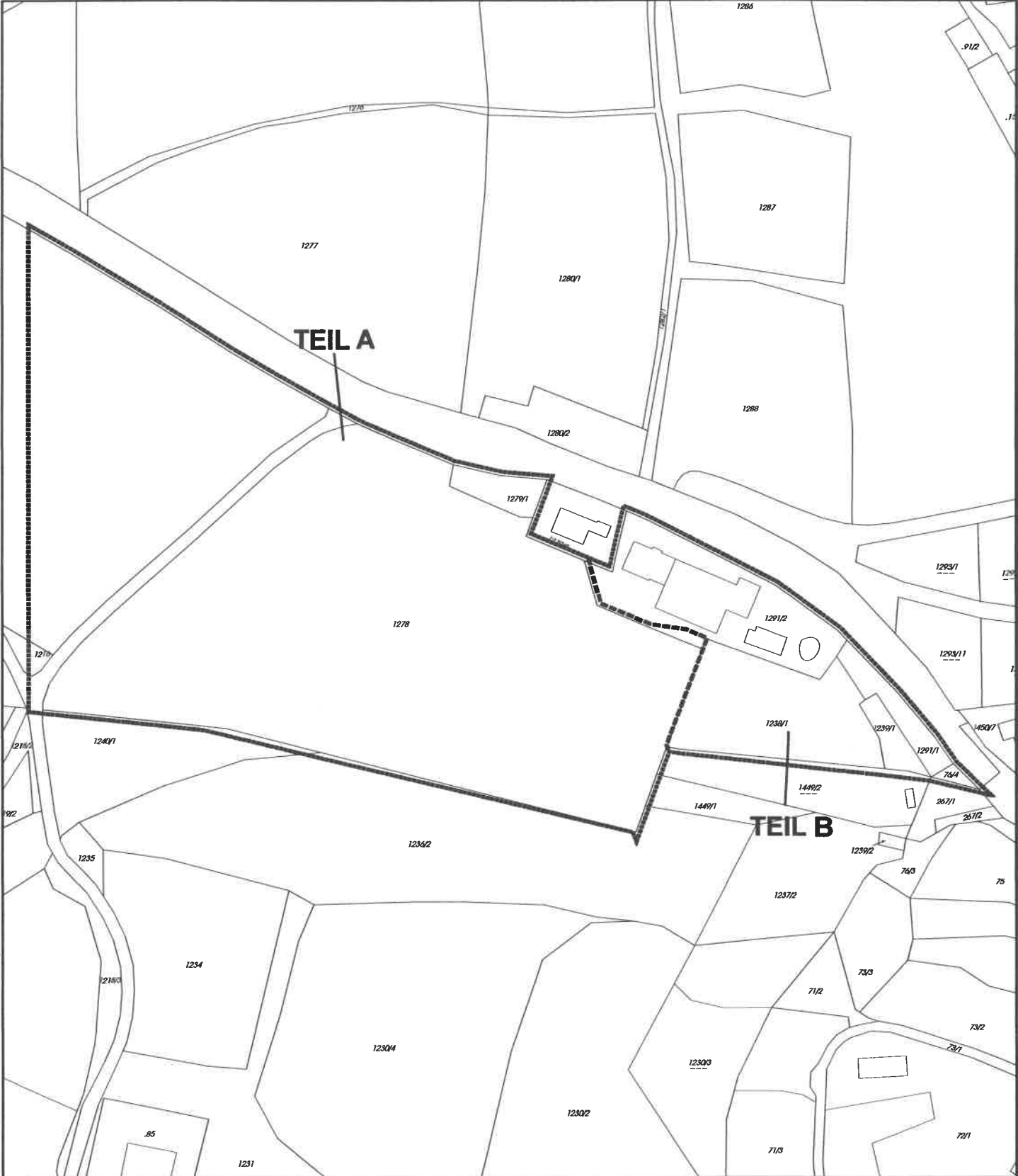
Rundsiegel

Linz

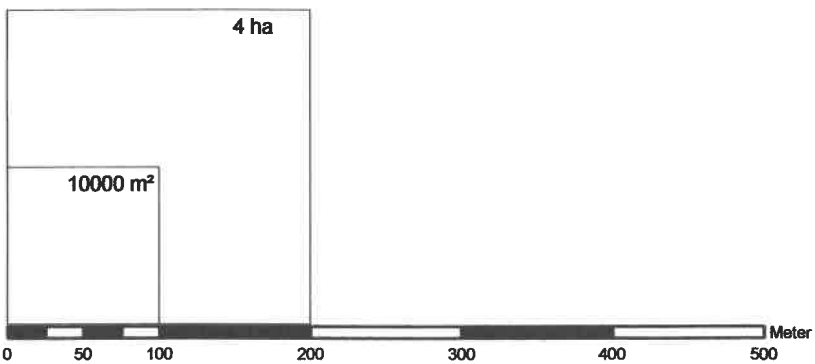
Datum 25.09.2014; 29.01.2018

Unterschrift

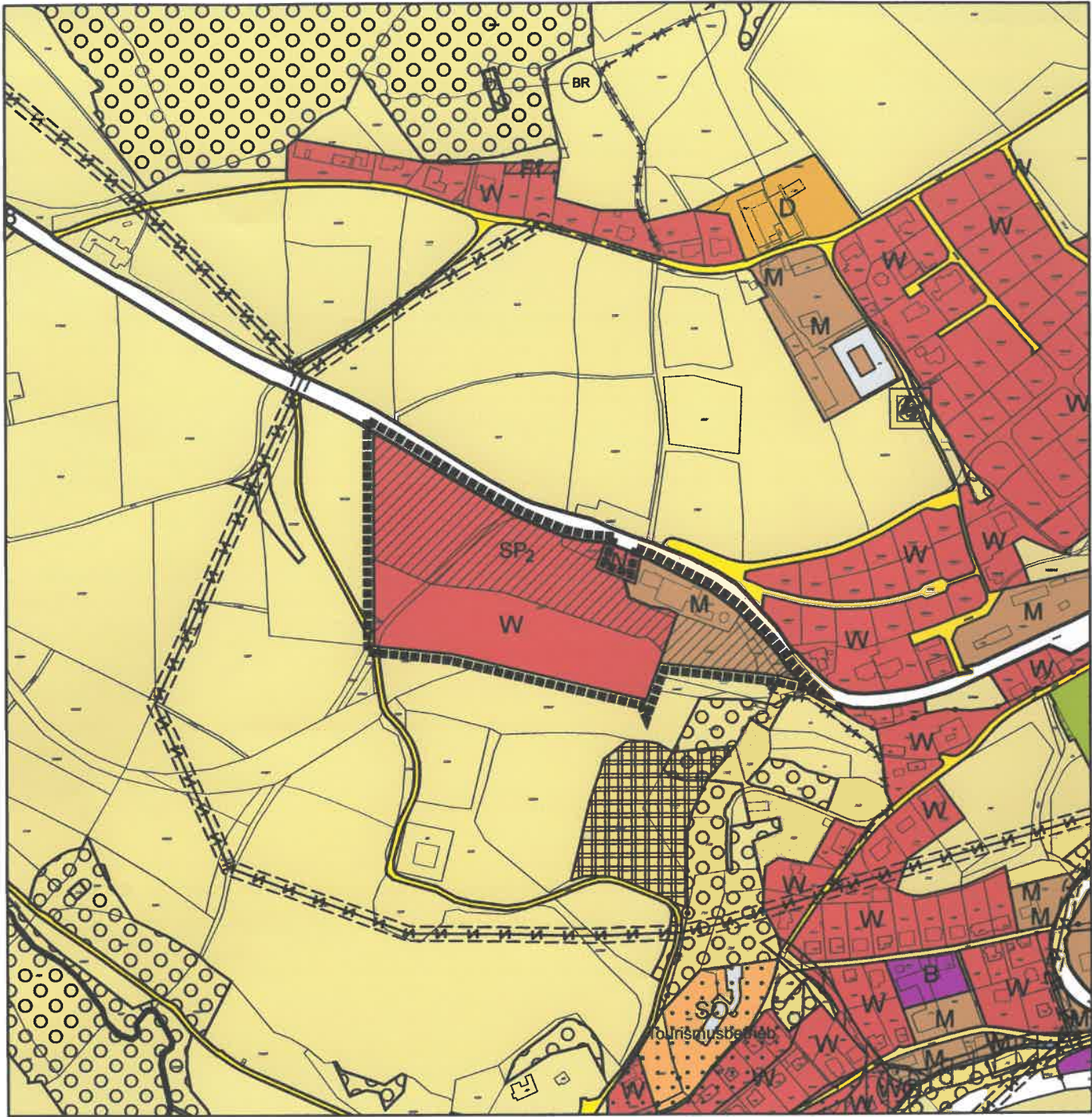
# Mappenblattausschnitt M 1:2000



Längen - Flächenmaßstab: M 1:5000







**TEIL A**

**UMWIDMUNG VON:**

-  Für die Land- und Forstwirtschaft bestimmte Fläche, Ödland
-  fließender Verkehr

**IN:**



-  Wohngebiet
-  Schutz- oder Pufferzone im Bauland  
SP<sub>2</sub> = Es ist ein Bebauungsplan zu erstellen, in dem die konkreten Lärmschutzmaßnahmen zu umschreiben sind

**TEIL B**

**UMWIDMUNG VON:**

-  Eingeschränktes Gemischtes Baugebiet unter Ausschluss betriebsfremder Wohnnutzung
-  Betriebsbaugebiet

**IN:**

-  Gemischtes Baugebiet
-  Schutz- oder Pufferzone im Bauland  
SP<sub>2</sub> = Es ist ein Bebauungsplan zu erstellen, in dem die konkreten Lärmschutzmaßnahmen zu umschreiben sind

 Änderungsgebiet aktuell