

Einfamilienhaus mit großem Garten, Geräteschuppen, Doppelcarport und eigenem Wald in Lohnsburg am Kobernaußerwald



**kleinere
Sanierungsarbeiten**

Objektyp

Einfamilienhaus

Wohnnutzfläche

ca. 135 m² + ausbaubares DG

Zimmer

6-Zimmer

Grundstücksgröße

ca. 776 m²

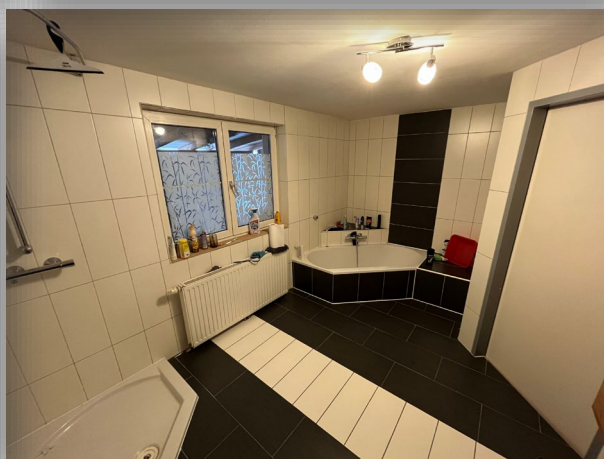
Energieausweis

HWB_{Ref, SK} 97,8

f_{GEE, SK} 1,10

Geräteschuppen

Doppelcarport



Im Falle einer positiven Vermittlung dürfen wir 3 % Provision + 20% USt. in Rechnung stellen.

Kontakt:

Mag. Walter Leinweber

M: +43 664 136 81 76

M: wl@immobilientreuhand.info




Mag. Leinweber & Partner
IMMOBILIENTREUHAND GMBH

Website: www.immobilientreuhand.info

Zentrale: Eggarter Straße 36, 4845 Rutzenmoos

Büro: Betriebsstraße 13, 4844 Regau

Stand: 06.02.2024

Pläne und Darstellungen sind geistiges Eigentum der Fa. Mag. Leinweber & Partner Immobilienreuhand GmbH und unterliegt dem Urheberrecht. Es werden in jedem Fall nur die gesetzlichen Mindestanforderungen erfüllt. Eine Vervielfältigung, Aushändigung an die dritte Person oder Überlassung an Konkurrenzfirmen ist daher verboten. Der Makler übernimmt keine Haftung für die Richtigkeit und Vollständigkeit der vom Käufer beigestellten Unterlagen. Eine Haftung des Maklers, sofern sie nicht auf grober Fahrlässigkeit oder Vorsatz beruht, wird ausgeschlossen. Geringfügige Abweichungen der Flächen zum Nutzwertgutachten möglich. Druck- Satzfehler, Fehler und Irrtümer vorbehalten. Grafikdesign: Mag. Leinweber & Partner Immobilienreuhand GmbH. Die verwendeten Fotos sind ein Eigentum von Mag. Leinweber & Partner Immobilienreuhand GmbH.