



BUSINESS PARKS

fe-businessparks.at



Mag. Leinweber & Partner

IMMOBILIENTREUHAND GMBH



Business Park Regau

**Betriebs-/Produktions- oder Lagerhallen
für Start-Ups und Gewerbebetriebe
Gewerbepark Regau**



Objektyp

Gewerbhallen

Hallengröße

ca. 44 – 224 m²

Bezug

Mitte 2025

Energieausweis

HWB Ref, SK 144,9kWh/m²a

Zentrale
Eggarter Straße 36
A-4845 Rutzenmoos

Büro
Betriebsstraße 13
A-4844 Regau

Kontakt
Tel: +43 / 7672 / 25577
office@immobilientreuhand.info
www.immobilientreuhand.info

Bankverbindung
Volksbank Oberösterreich
IBAN: AT10 4480 0105 0329 0000
BIC: VBWEAT2WXXX

Firmenbuchnummer
FN 473295 y
UID Nr.
ATU72333879



BUSINESS PARKS

fe-businessparks.at



Mag. Leinweber & Partner

IMMOBILIENTREUHAND GMBH

START YOUR OWN BUSINESS

FE Business Parks GmbH ist ein exklusiver Anbieter am österreichischen Markt, der kleinstrukturierte Betriebshallenobjekte systematisch und flächendeckend mit dem Fokus auf Funktionalität und Leistbarkeit unter dem Dach der Eigenmarke anbietet.

Folgende Highlights erwarten Sie:

- Betriebshallen und Gewerbeflächen mit 6,5 Meter Höhe
- Schaffung zusätzlicher Flächen (Büro) durch Einbau einer Zwischenebene möglich
- massive und energiesparende Bauweise
- schlüsselfertig inklusive Haustechnik
- Jedes Top mit Wasseranschluss, Waschbecken, Stromanschluss, Steckdosen (Kraft- und Lichtstrom) und Heizlüfter ausgestattet
- Stromanschluss 4 kW, Erhöhung auf Anfrage möglich
- Heizung mittels Nahwärme

- für annähernd alle Branchen mit betrieblicher Nutzung möglich
- Erfüllung grundlegender bau- und gewerberechtl. Anforderungen
- Fokus auf Funktionalität und Leistbarkeit
- allgemeine Sanitärbereiche (Damen, Herren und Behinderten WC)
- Sonderwünsche können bis Baubeginn (Sommer 2024) berücksichtigt werden
- auf Wunsch mit überdachtem Vorplatz
- Zufahrtsstraße vorhanden
- Betriebsbaugebiet
- Autobahnnähe

Kaufpreis ab:

Halle: € 2.000,- / m²

Stellplatz: € 6.000,-

exklusive:

- 20% USt.
- Infrastrukturkostenbeitrag ca. € 60,- / m²
- Anschlussgebühr ca. € 7.500,-

Zentrale
Eggarter Straße 36
A-4845 Rutzenmoos

Büro
Betriebsstraße 13
A-4844 Regau

Kontakt
Tel: +43 / 7672 / 25577
office@immobilitentreuhand.info
www.immobilitentreuhand.info

Bankverbindung
Volksbank Oberösterreich
IBAN: AT10 4480 0105 0329 0000
BIC: VBWEAT2WXXX

Firmenbuchnummer
FN 473295 y
UID Nr.
ATU72333879

Visualisierungen



Zentrale
Eggarter Straße 36
A-4845 Rutzenmoos

Büro
Betriebsstraße 13
A-4844 Regau

Kontakt
Tel: +43 / 7672 / 25577
office@immobilitentreuhand.info
www.immobilitentreuhand.info

Bankverbindung
Volksbank Oberösterreich
IBAN: AT10 4480 0105 0329 0000
BIC: VBWEAT2WXXX

Firmenbuchnummer
FN 473295 y
UID Nr.
ATU72333879

Grundrissplan / Verkaufsstand



Geh-, Fahrt- und Leitungsrecht über Grundstück ☺ zu Gunsten Grundstück ☺
Geh-, Fahrt- und Leitungsrecht über Grundstück ☺ zu Gunsten Grundstück ☺



BUSINESS PARKS

fe-businessparks.at

Mag. Leinweber & Partner

IMMOBILIENTREUHAND GMBH



SOLD

Zentrale
Eggarter Straße 36
A-4845 Rutzenmoos

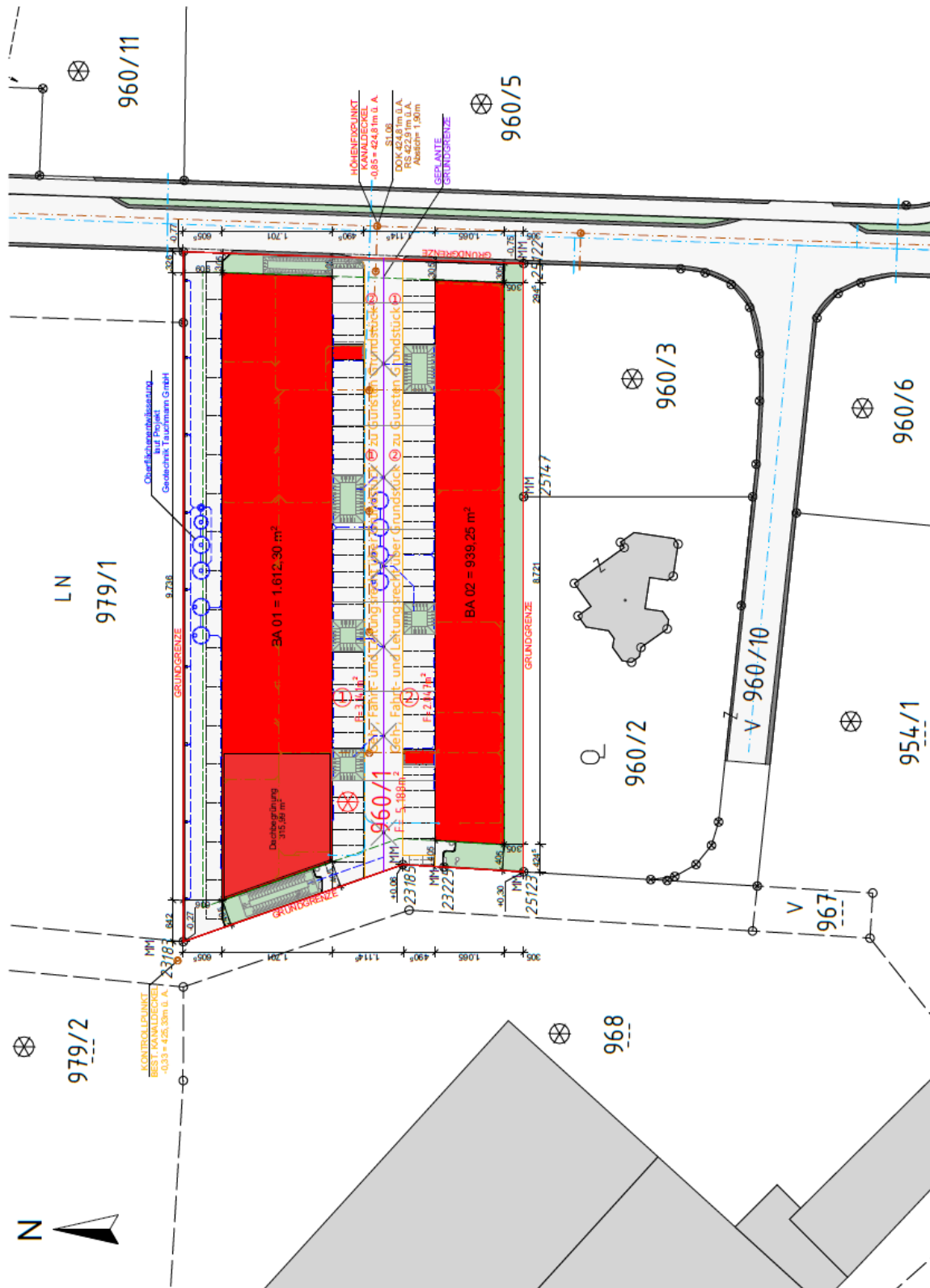
Büro
Betriebsstraße 13
A-4844 Regau

Kontakt
Tel: +43 / 7672 / 25577
office@immobilitentreuhand.info
www.immobilitentreuhand.info

Bankverbindung
Volksbank Oberösterreich
IBAN: AT10 4480 0105 0329 0000
BIC: VBWEAT2WXXX

Firmenbuchnummer
FN 473295 y
UID Nr.
ATU72333879

Lageplan

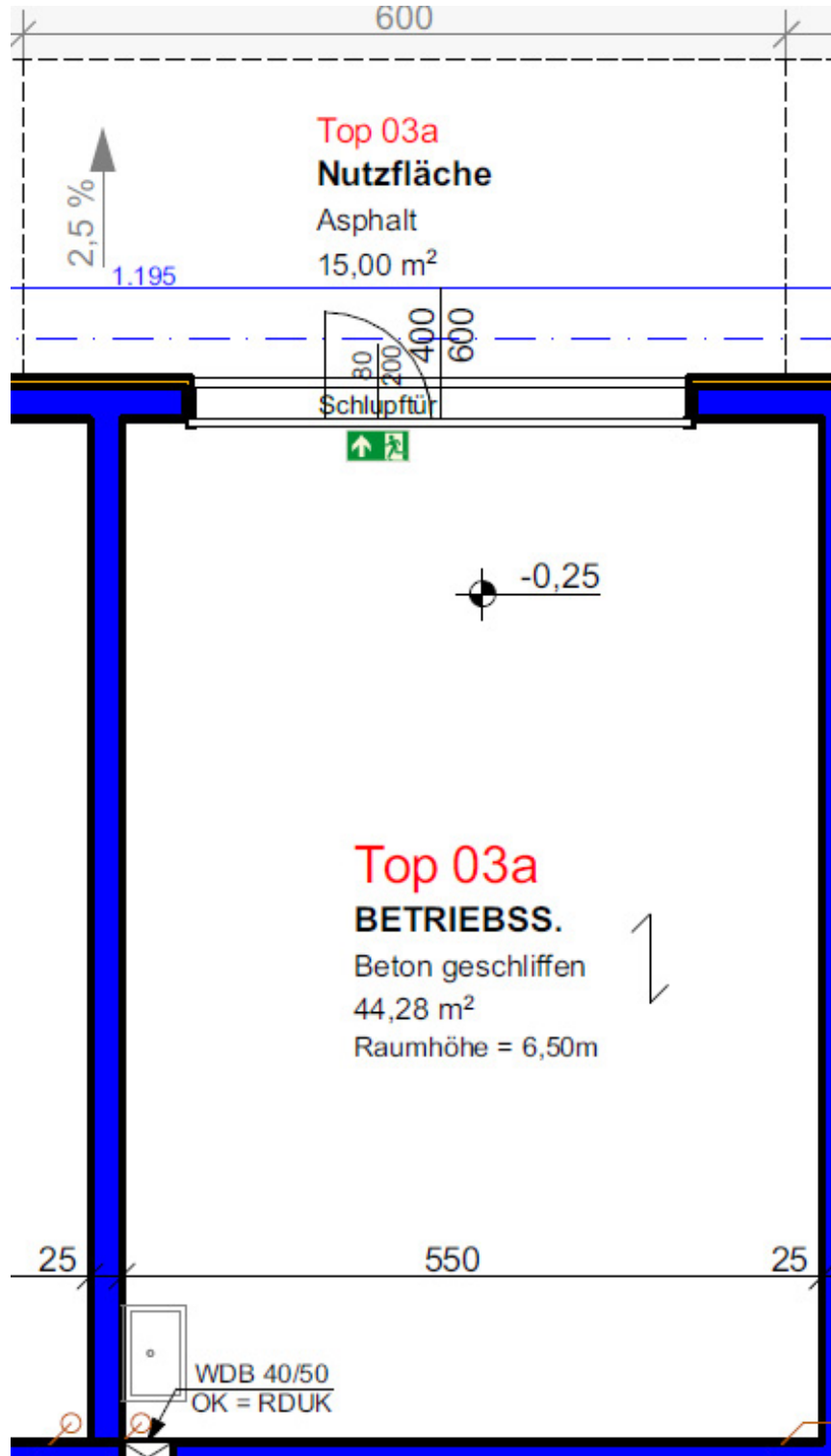




Hallenbeispiel Top 03a

44,28 m² Fläche

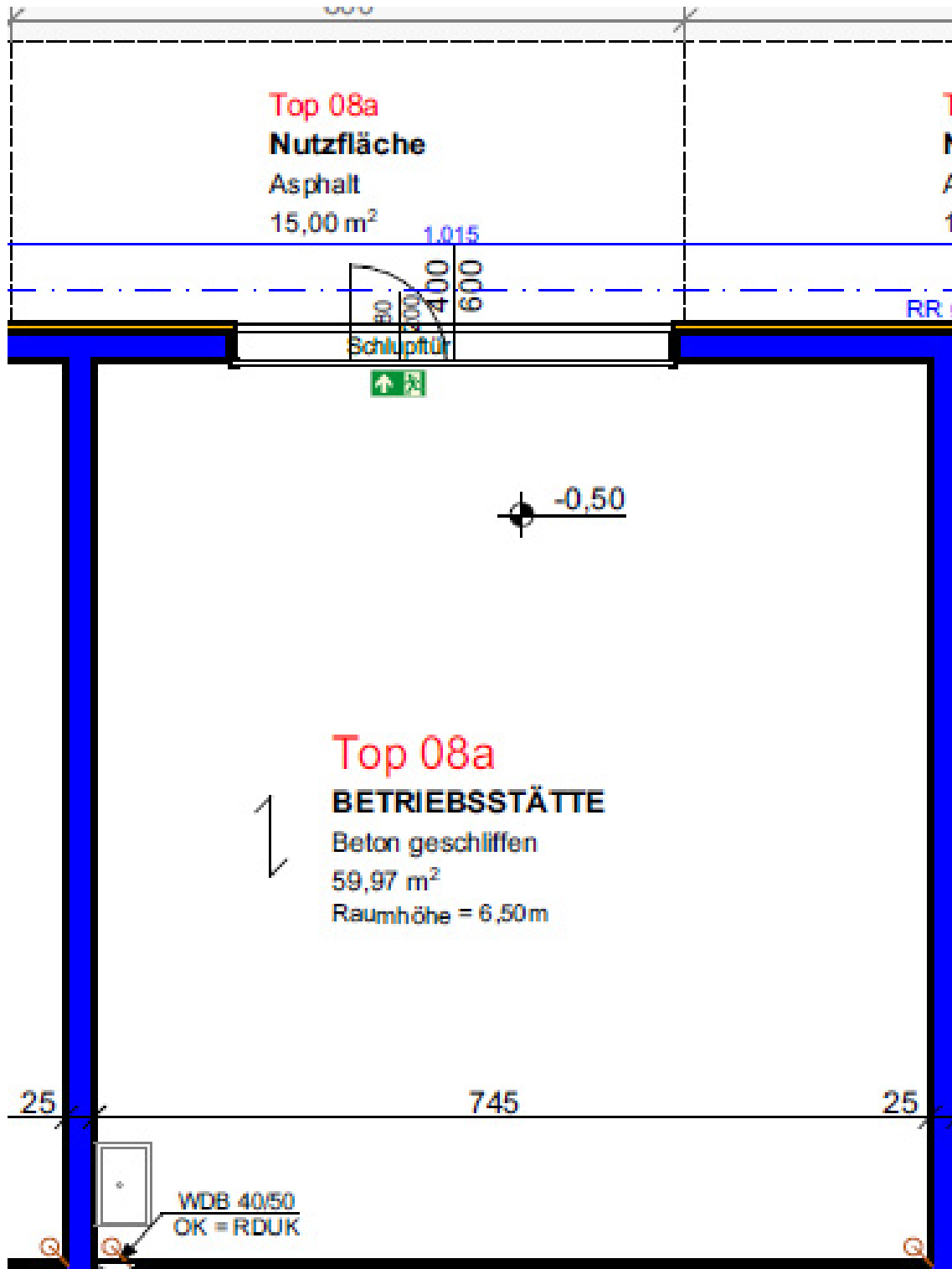
1 KFZ-Abstellplatz





Hallenbeispiel Top 08a

59,97 m² Fläche
1 KFZ-Abstellplatz

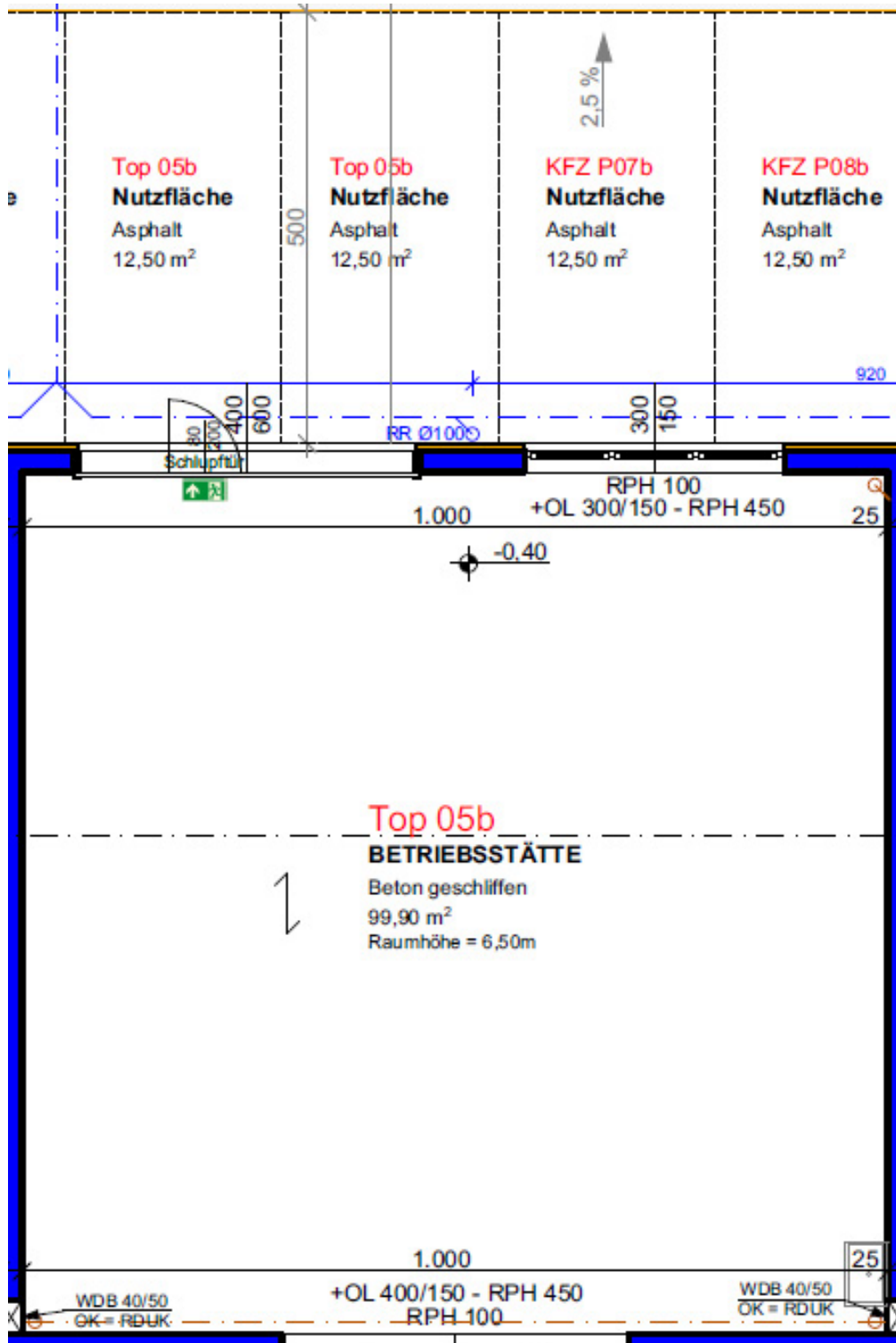




Hallenbeispiel Top 05b

99,90 m² Fläche

2 KFZ-Abstellplätze

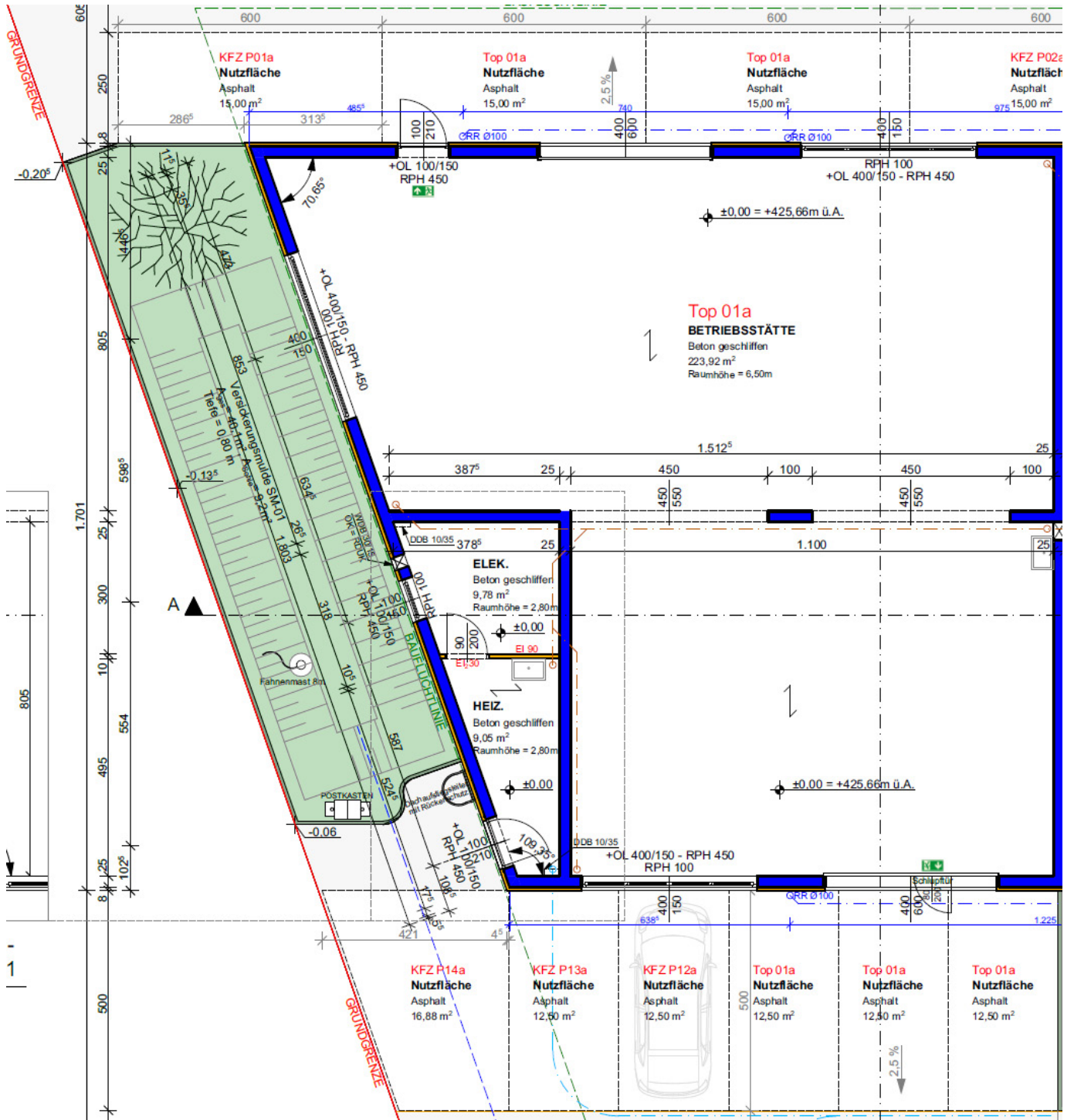




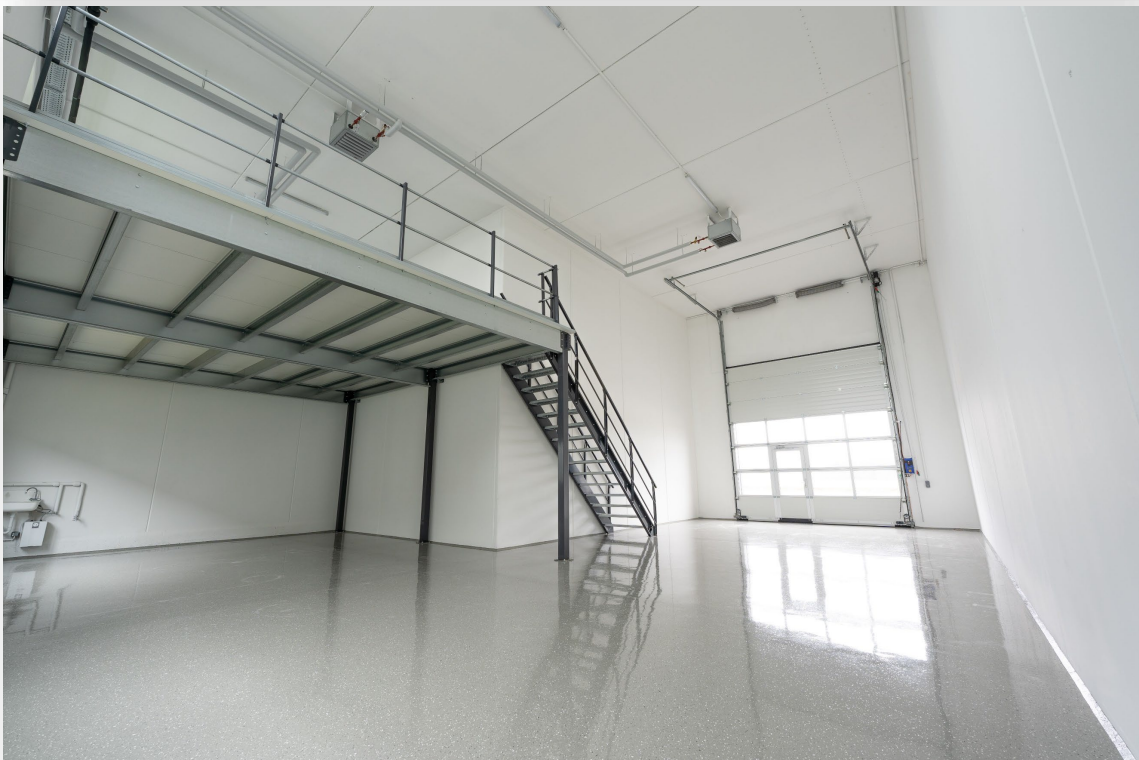
Hallenbeispiel Top 01a

223,92 m² Fläche

5 KFZ-Abstellplätze



Musterbild Halle mit Zwischengeschoss



Beispielbild Halle mit Zwischengeschoss



Beispielbild Büroausbau im Zwischengeschoss



Beispielbild Halle



Beispielfelder Business Park Timelkam



Zentrale
Eggarter Straße 36
A-4845 Rutzenmoos

Büro
Betriebsstraße 13
A-4844 Regau

Kontakt
Tel: +43 / 7672 / 25577
office@immobilitentreuhand.info
www.immobilitentreuhand.info

Bankverbindung
Volksbank Oberösterreich
IBAN: AT10 4480 0105 0329 0000
BIC: VBWEAT2WXXX

Firmenbuchnummer
FN 473295 y
UID Nr.
ATU72333879



Energieausweis

Energieausweis für Sonstige konditionierte Gebäude

oib ÖSTERREICHISCHES
INSTITUT FÜR BAUTECHNIK OIB-Richtlinie 6
Ausgabe: April 2019

GEBÄUDEKENNDATEN

GEBÄUDEKENNDATEN				EA-Art:	
Brutto-Grundfläche (BGF)	927,3 m ²	Heiztage	312 d	Art der Lüftung	Fensterlüftung
Bezugsfläche (BF)	741,8 m ²	Heizgradtage	3.747 Kd	Solarthermie	- m ²
Brutto-Volumen (V _B)	6.755,3 m ³	Klimaregion	NF	Photovoltaik	- kWp
Gebäude-Hüllfläche (A)	3.278,6 m ²	Norm-Außentemperatur	-14,4 °C	Stromspeicher	-
Kompaktheit (A/V)	0,49 1/m	Soll-Innentemperatur	22,0 °C	WW-WB-System (primär)	
charakteristische Länge (lc)	2,06 m	mittlerer U-Wert	0,44 W/m ² K	WW-WB-System (sekundär, opt.)	
Teil-BGF	- m ²	LEK _γ -Wert	32,77	RH-WB-System (primär)	
Teil-BF	- m ²	Bauweise	schwer	RH-WB-System (sekundär, opt.)	
Teil-V _B	- m ³			Kältebereitstellungs-System	

WÄRMEBEDARF (Referenzklima)

Referenz-Heizwärmebedarf $HWB_{Ref,RK} = 123,4 \text{ kWh/m}^2\text{a}$
Außeninduzierter Kühlbedarf $KB_{RK} = 0,1 \text{ kWh/m}^2\text{a}$

WÄRME- UND ENERGIEBEDARF (Standortklima)

Referenz-Heizwärmebedarf $Q_{h,Ref,SK} = 134.380 \text{ kWh/a}$ $HWB_{Ref,SK} = 144,9 \text{ kWh/m}^2\text{a}$

ERSTELLT

GWR-Zahl		ErstellerIn	FE Business Parks GmbH Lothringenstraße 18, 4501 Neuhofen an der Krems
Ausstellungsdatum	26.03.2024	Unterschrift	
Gültigkeitsdatum	25.03.2034		
Geschäftszahl	60/24		

Die Energiekennzahlen dieses Energieausweises dienen ausschließlich der Information. Aufgrund der idealisierten Eingangsparameter können bei tatsächlicher Nutzung erhebliche Abweichungen auftreten. Insbesondere Nutzungseinheiten unterschiedlicher Lage können aus Gründen der Geometrie und der Lage hinsichtlich ihrer Energiekennzahlen von den hier angegebenen abweichen.

Kataster



		<p>DORIS Landkarte Erstellt für Maßstab M 1:2.500 links unten: 27002 316250 rechts oben: 27072 316706 MGJ_Austria_GK_Central</p>	<p>Quellen © DORIS, BEV Verwendung N.A. Ersteller Erst (Guest) Erstellungsdatum: 24.04.2024</p>	<p>Digitales Oberösterreichsches Raum-Informationssystem [DORIS] 43.732.772.0-1254 43.732.772.0-1254 doris.gis.post@ooe.gv.at https://doris.ooe.gv.at</p>	
--	--	---	---	---	--

Für die inhaltliche Richtigkeit, Vollständigkeit oder für Fehlerfreiheit der Landkarte schließt das Land Oberösterreich eine Gewähr aus und übernimmt keine Haftung jeglicher Art. Des Weiteren ist die Haftung für Folgeschäden, die aus der unsachgemäßen und falschen Interpretation der Inhalte resultieren, ausgeschlossen.

Zentrale
Eggarter Straße 36
A-4845 Rutzenmoos

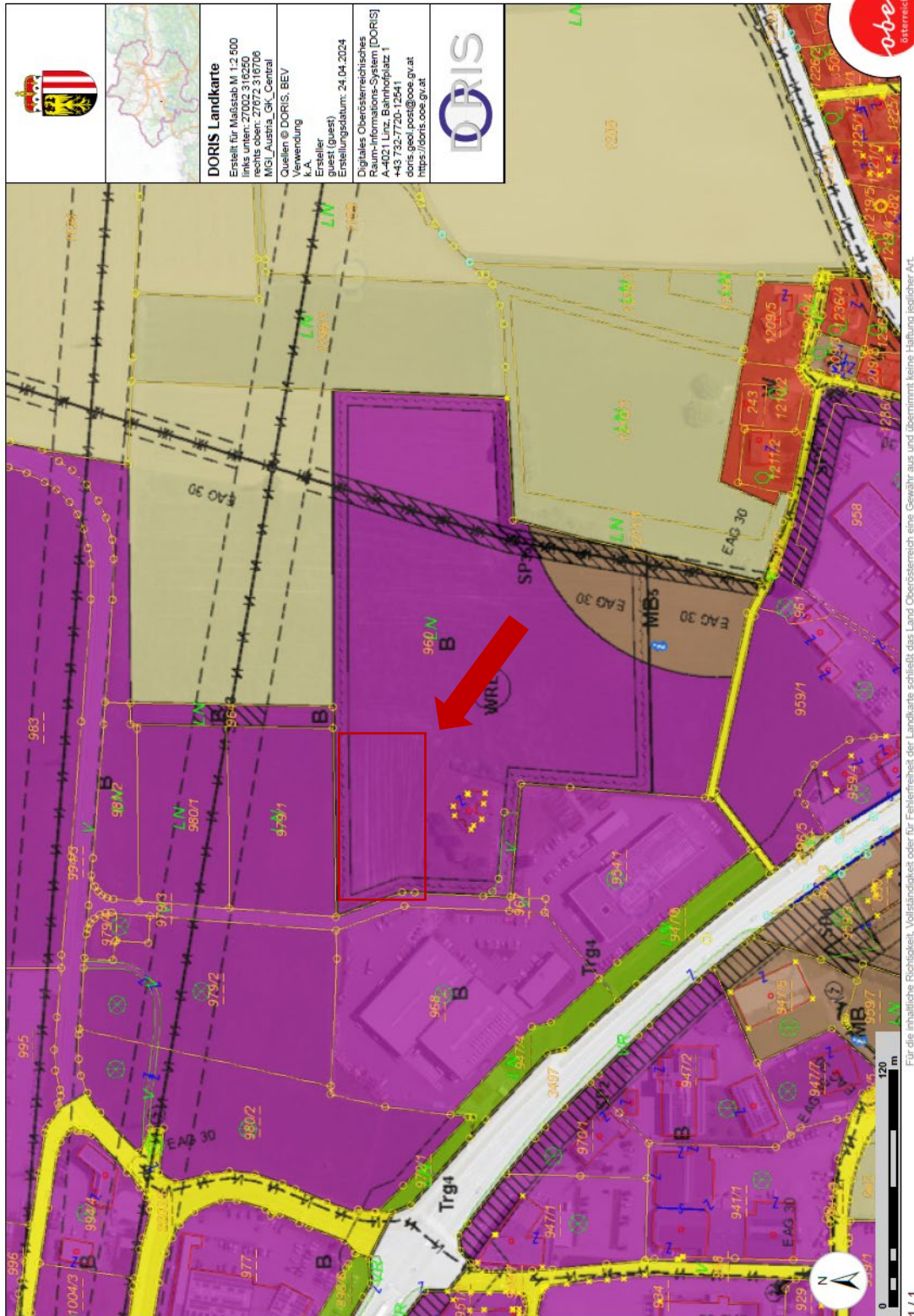
Büro
Betriebsstraße 13
A-4844 Regau

Kontakt
Tel: +43 / 7672 / 25577
office@immobilitentreuhand.info
www.immobilitentreuhand.info

Bankverbindung
Volksbank Oberösterreich
IBAN: AT10 4480 0105 0329 0000
BIC: VBWEAT2WXXX

Firmenbuchnummer
FN 473295 y
UID Nr.
ATU72333879

Flächenwidmung



Zentrale
Eggarter Straße 36
A-4845 Rutzenmoos

Büro
Betriebsstraße 13
A-4844 Regau

Kontakt
Tel: +43 / 7672 / 25577
office@immobilitentreuhand.info
www.immobilitentreuhand.info

Bankverbindung
Volksbank Oberösterreich
IBAN: AT10 4480 0105 0329 0000
BIC: VBWEAT2WXXX

Firmenbuchnummer
FN 473295 y
UID Nr.
ATU72333879



BUSINESS PARKS

fe-businessparks.at



Mag. Leinweber & Partner

IMMOBILIENTREUHAND GMBH

Lageplan



Adresse:
Am Unterfeld 21 und 23, 4844 Regau

Zentrale
Eggarter Straße 36
A-4845 Rutzenmoos

Büro
Betriebsstraße 13
A-4844 Regau

Kontakt
Tel: +43 / 7672 / 25577
office@immoblientreuhand.info
www.immoblientreuhand.info

Bankverbindung
Volksbank Oberösterreich
IBAN: AT10 4480 0105 0329 0000
BIC: VBWEAT2WXXX

Firmenbuchnummer
FN 473295 y
UID Nr.
ATU72333879



Im Falle einer positiven Vermittlung dürfen wir 1,5 % Provision + 20% USt. in Rechnung stellen.

Weiters wird festgehalten, dass die Firma Mag. Leinweber & Partner als Doppelmakler tätig ist.

Die Nebenkosten entnehmen Sie bitte der beiliegenden Nebenkostenübersicht.

Kontakt:

Susanna Schöberl, BA
M: +43 664 88 18 19 99
M: ss@immobilitentreuhand.info



Website: www.immobilitentreuhand.info
Zentrale: Eggarter Straße 36, 4845 Rutzenmoos
Büro: Betriebsstraße 13, 4844 Regau

Stand: 19.06.2024

Pläne und Darstellungen sind geistiges Eigentum der Fa. Mag. Leinweber & Partner Immobilienreuehand GmbH und unterliegt dem Urheberrecht. Es werden in jedem Fall nur die gesetzlichen Mindestanforderungen erfüllt. Eine Vervielfältigung, Aushändigung an die dritte Person oder Überlassung an Konkurrenzfirmen ist daher verboten. Der Makler übernimmt keine Haftung für die Richtigkeit und Vollständigkeit der vom Käufer beigestellten Unterlagen. Eine Haftung des Maklers, sofern sie nicht auf grober Fahrlässigkeit oder Vorsatz beruht, wird ausgeschlossen. Geringfügige Abweichungen der Flächen zum Nutzwertgutachten möglich. Druck- Satzfehler, Fehler und Irrtümer vorbehalten. Grafikdesign: Mag. Leinweber & Partner Immobilienreuehand GmbH. Die verwendeten Fotos sind ein Eigentum von Mag. Leinweber & Partner Immobilienreuehand GmbH.