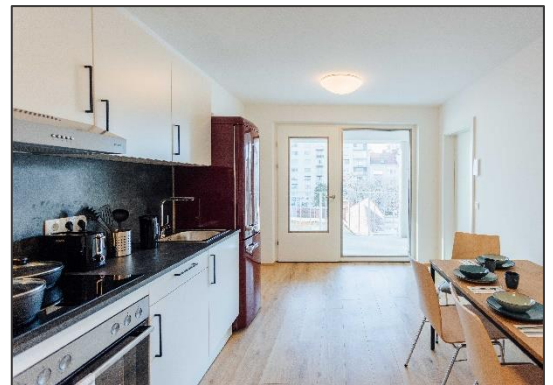
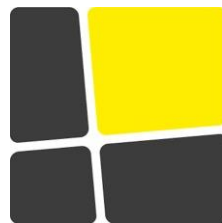




Ob Studium, Ausbildung, Karrierestart  
oder Neuorientierung an einem neuen Ort –  
**G'scheit im Veedel** ist Zuhause, Homebase

und Sprungbrett für Menschen in Bewegung!

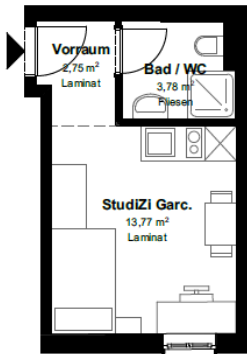
Wir bieten Raum zum Wachsen –  
hochschulnah, verkehrsgünstig und leistungsfähig!



- **29 Appartements, 55 Zimmer** (Einzelappartements oder Wohngemeinschaften für 2-4 Personen)
- Aufenthaltsraum, Studierzimmer, Waschkraum, Lift, grüner Innenhof, Fahrradabstellplatz, Gemeinschaftsterrasse in der 4. Etage
- alle Appartements mit Premium-Küche und privatem Badezimmer (Dusche, Waschbecken, WC)
- alle Zimmer möbliert mit Schreibtisch, Sessel, Kleiderschrank, Regal, Bett mit Matratze (1,20m)
- **Preise inklusive aller Nebenkosten** (z.B. Wasser, Heizung, Strom, SAT-TV, Möbel und Internet)

### Einzelappartement

- 19,5-29,1 m<sup>2</sup>
- 7 Apartments
- 570-590€ pro Monat



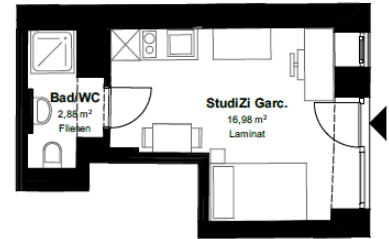
### Einzelappartement\*

- 17,1-21,2 m<sup>2</sup>
- 5 Apartments mit Terrasse
- 680-700€ pro Monat



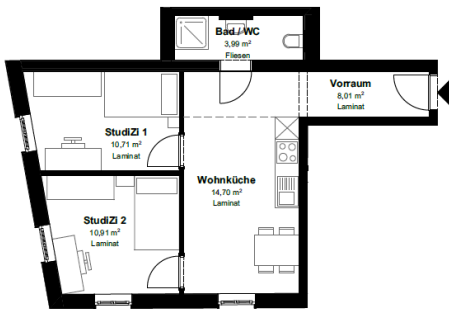
### Pärchen-Appartement

- 19,8-23,3 m<sup>2</sup>
- 3 Apartments, 1,60m
- 600-620€ pro Monat



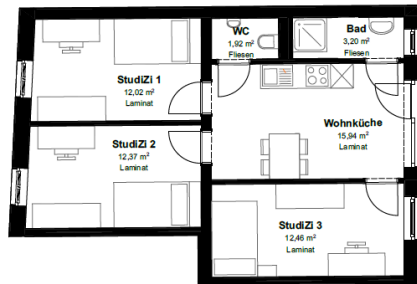
### 2er-Wohngemeinschaft

- 47,9-49,0 m<sup>2</sup>
- 3 Apartments
- 510€ pro Monat/Zimmer



### 3er-Wohngemeinschaft

- 56-69,2 m<sup>2</sup>
- 10 Apartments
- 470-490€ pro Monat/Zimmer



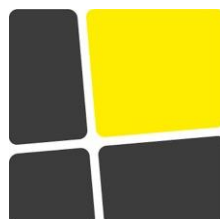
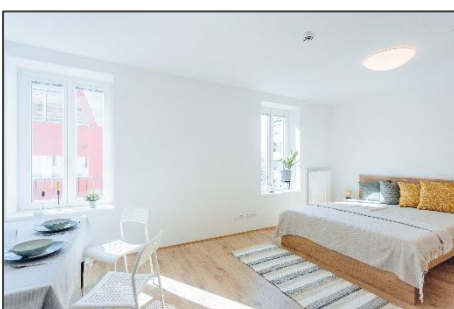
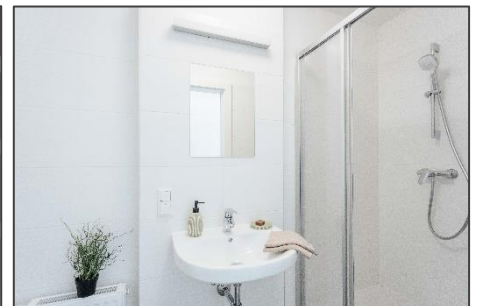
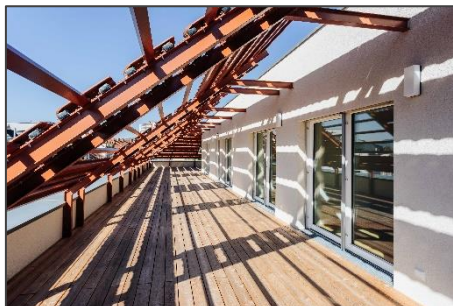
### 4er-Wohngemeinschaft

- 74,8 m<sup>2</sup>
- 1x mit Terrasse
- 620€ pro Monat/Zimmer



### Weitere Kosten:

- Einmalige Buchungsgebühr 95€
- Kautions: 750€ je Zimmer oder 2x monatliche Benützungsgeld im Pärchen-, Einzelappartement (wird bei Auszug abzüglich noch offener Forderungen retourniert)
- Endreinigung bei Auszug 85€



### Kontakt:

Karin Altenstrasser  
ka@raumzumwachsen.at  
+43 699 1515 0000