

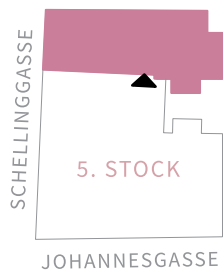


GRAND  
KINSKY

Imperial Living

# TOP 19 | AGNES

| GESAMTWOHNFLÄCHE: 303,28 m<sup>2</sup> | GESAMTFREIFLÄCHE: 152,49 m<sup>2</sup> | GARAGENPLATZ |



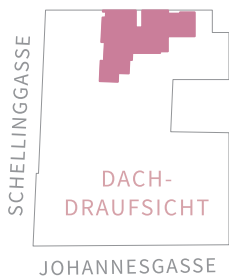
Wohnfläche gesamt 151,99 m<sup>2</sup>      Freifläche gesamt 6,75 m<sup>2</sup>



Wohnfläche gesamt 127,16 m<sup>2</sup>      Freifläche gesamt 30,99 m<sup>2</sup>

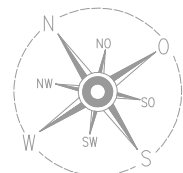


Wohnfläche gesamt 24,13 m<sup>2</sup>      Freifläche gesamt 60,00 m<sup>2</sup>



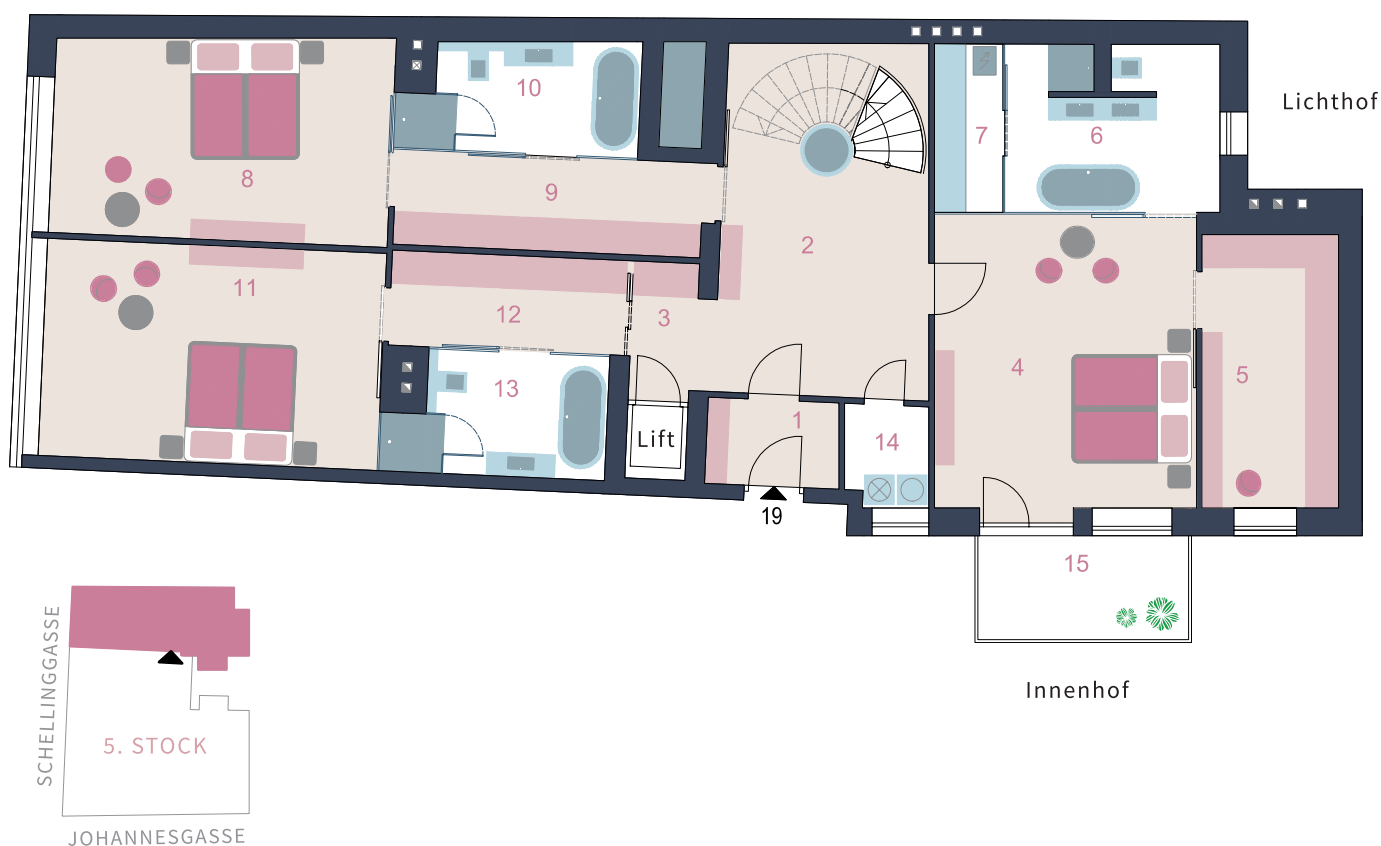
Wohnfläche gesamt 0 m<sup>2</sup>      Freifläche gesamt 62,82 m<sup>2</sup>

Disclaimer:  
Bitte beachten Sie, dass eine Gewähr für die Vollständigkeit der Informationen nicht übernommen werden kann.  
Darstellungen vorbehaltlich etwaiger Festsetzungen aus der Baugenehmigung.

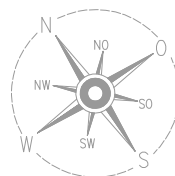


# TOP 19 | AGNES

| 5. STOCK | WOHNFLÄCHE: 151,99 m<sup>2</sup> | FREIFLÄCHE: 6,75 m<sup>2</sup> |



1	Vorraum 1	4,08 m <sup>2</sup>	10	Bad / WC 2	6,61 m <sup>2</sup>
2	Vorraum 2	21,96 m <sup>2</sup>	11	Zimmer 3	20,89 m <sup>2</sup>
3	Vorraum 3 + Lift	3,89 m <sup>2</sup>	12	Schrankraum 3	6,36 m <sup>2</sup>
4	Zimmer 1	24,42 m <sup>2</sup>	13	Bad / WC 3	7,43 m <sup>2</sup>
5	Schrankraum 1 / Panikraum	11,05 m <sup>2</sup>	14	Hauswirtschaftsraum	2,39 m <sup>2</sup>
6	Bad / WC 1	10,52 m <sup>2</sup>	15	Balkon	6,75 m <sup>2</sup>
7	Sauna	3,24 m <sup>2</sup>			
8	Zimmer 2	20,48 m <sup>2</sup>			
9	Schrankraum 2	8,66 m <sup>2</sup>			
			1-14	Wohnfläche gesamt	151,99 m <sup>2</sup>

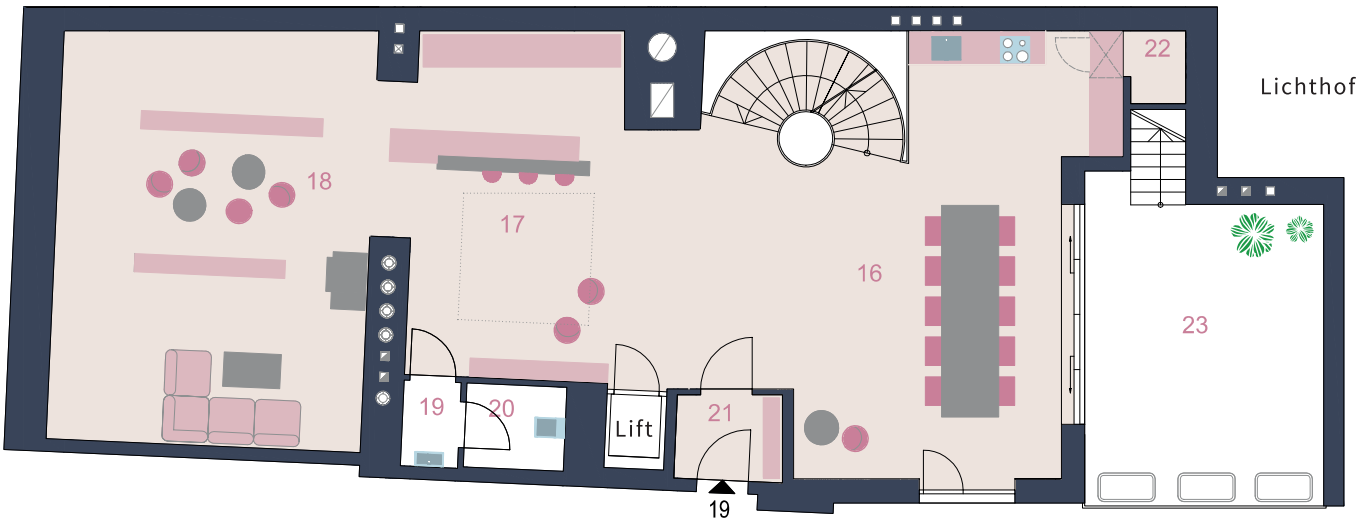




Imperial Living

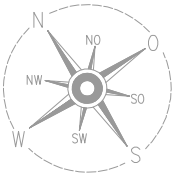
# TOP 19 | AGNES

| DACHGESCHOSS | WOHNFLÄCHE: 127,16 m<sup>2</sup> | FREIFLÄCHE: 22,92 m<sup>2</sup> |



<b>16</b> Essen	49,01 m <sup>2</sup>	<b>21</b> Vorraum	2,84 m <sup>2</sup>
<b>17</b> Lounge	27,38 m <sup>2</sup>	<b>22</b> Abstellraum	2,75 m <sup>2</sup>
<b>18</b> Wohnen	30,33 m <sup>2</sup>	<b>23</b> Terrasse	22,92 m <sup>2</sup>
<b>19</b> Waschgelegenheit	1,80 m <sup>2</sup>		
<b>20</b> WC	3,06 m <sup>2</sup>	<b>16-22</b> Wohnfläche gesamt	<u>127,16 m<sup>2</sup></u>

Disclaimer:  
Bitte beachten Sie, dass die auf dem Plan vorgestellten Inhalte den aktuellen Einrichtungsstand vom Juli 2016 repräsentieren und nicht verbindlich sind. Die Darstellungen beruhen auf Daten, die im Zuge der Ausführung variieren können. Die aktuellen Einrichtungsgegenstände gehören nicht zum Ausstattungsumfang und sind lediglich als Gestaltungsvorschlag zu verstehen. Eine Gewähr für die Vollständigkeit der Informationen kann nicht übernommen werden. Darstellungen vorbehalten etwaiger Festsetzungen aus der Baugenehmigung.

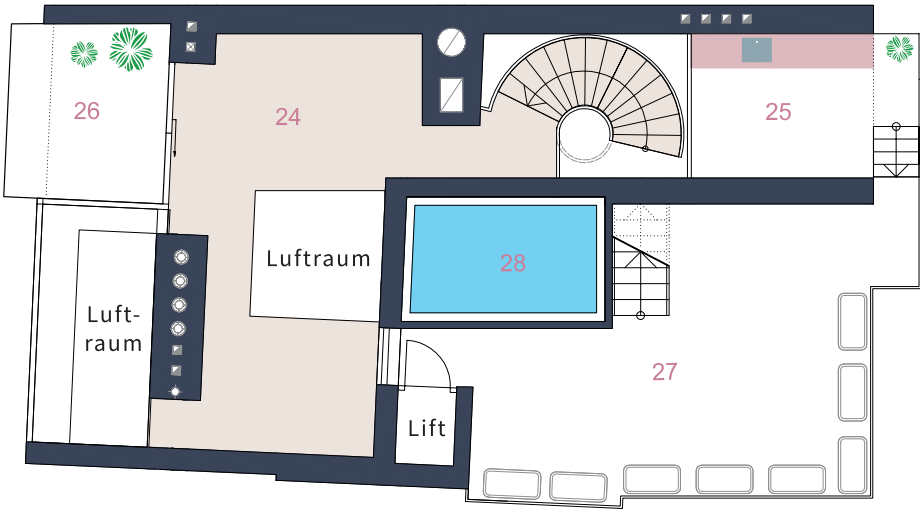




Imperial Living

# TOP 19 | AGNES

| GALERIE + DACHEBENE | WOHNFLÄCHE: 24,13 m<sup>2</sup> | FREIFLÄCHE: 60,00 m<sup>2</sup> |



24	Galerie	24,13 m <sup>2</sup>
25	Loggia	12,44 m <sup>2</sup>
26	Terrasse 1	8,07 m <sup>2</sup>
27	Terrasse 2	32,06 m <sup>2</sup>
28	Pool	7,43 m <sup>2</sup>
25-28	Freifläche gesamt	<u>60,00 m<sup>2</sup></u>

Disclaimer:  
Bitte beachten Sie, dass die auf dem Plan vorgestellten Inhalte den aktuellen Einrichtungsstand vom Juli 2016 repräsentieren und nicht verbindlich sind. Die Darstellungen beruhen auf Daten, die im Zuge der Ausführung variieren können. Die aktuellen Einrichtungsgegenstände gehören nicht zum Ausstattungsumfang und sind lediglich als Gestaltungsvorschlag zu verstehen. Eine Gewähr für die Vollständigkeit der Informationen kann nicht übernommen werden. Darstellungen vorbehaltenlich etwaiger Festsetzungen aus der Baugenehmigung.



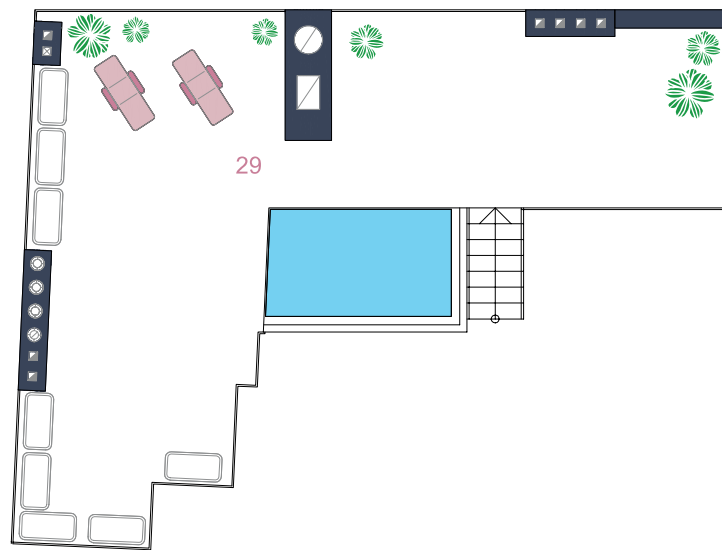


GRAND  
KINSKY

Imperial Living

# TOP 19 | AGNES

| DACHDRAUFSICHT | WOHNFLÄCHE: 0 m<sup>2</sup> | FREIFLÄCHE: 62,82 m<sup>2</sup> |



29 Dachterrasse

62,82 m<sup>2</sup>

Disclaimer:  
Bitte beachten Sie, dass die auf dem Plan vorgestellten Inhalte den aktuellen Einrichtungsstand vom Juli 2016 repräsentieren und nicht verbindlich sind.  
Die Darstellungen beruhen auf Daten, die im Zuge der Ausführung variieren können.  
Die aktuellen Einrichtungsgegenstände gehören nicht zum Ausstattungsumfang und sind lediglich als Gestaltungsvorschlag zu verstehen.  
Eine Gewähr für die Vollständigkeit der Informationen kann nicht übernommen werden.  
Darstellungen vorbehaltenlich etwaiger Festsetzungen aus der Baugenehmigung.

